

MAPA PRZEGLĄDOWA
CIĘĆ RĘBNYCH
NADLEŚNICTWO
CHOCIANÓW
OBRĘB
WIERZBOWA

REGIONALNA DYREKCJA LASÓW PAŃSTWOWYCH WE WROCŁAWIU

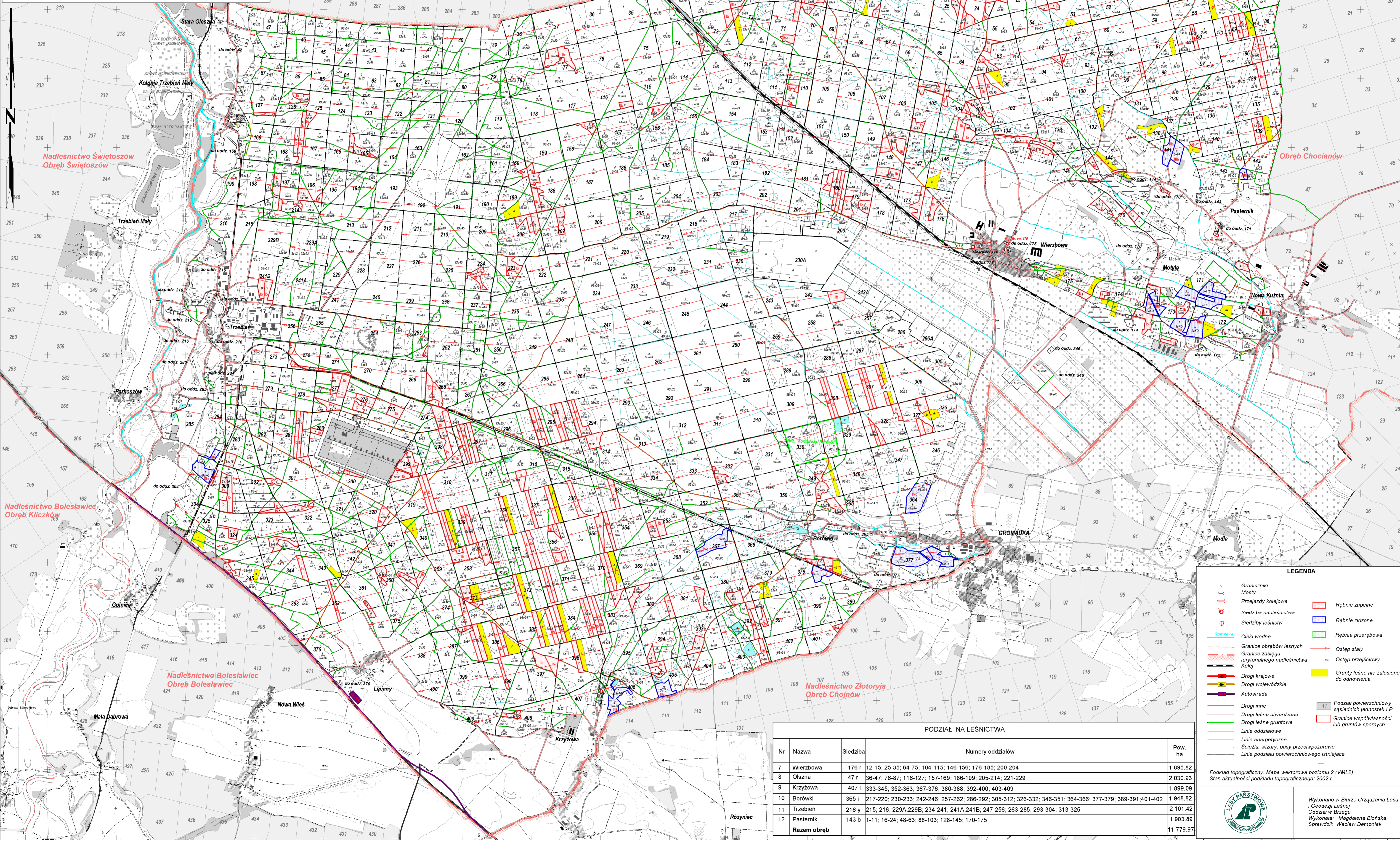
Stan na 1.01.2014 r.

POWIERZCHNIA OGÓLNA 11 779,97 ha (11779,5753 ha)

współrzędność 0,71 ha (7118 m²)

Skala 1 : 25000

Układ współrzędnych "PUWG 1992"



LEGENDA

- Graniczniki
- Mosty
- Przejazdy kolejowe
- Siedziba nadleśnictwa
- Siedziby leśnictw
- Ciekły wodne
- Granice obrębów leśnych
- Granice zasięgu terytorialnego nadleśnictwa
- Drogi krajowe
- Drogi wojewódzkie
- Autostrada
- Drogi inne
- Drogi leśne utwardzone
- Drogi leśne gruntowe
- Linie energetyczne
- Siećki, wiatry, pasy przeciwpowarowe
- Linie oddziałowe
- Linie podziału powierzchniowego istniejące
- Rębnie zupełne
- Rębnie złożone
- Rębnia przerębowa
- Ostep stały
- Ostep przejściowy
- Grunty leśne nie zależne do odnowienia
- Podział powierzchniowy sąsiednich jednostek LP
- Granice własności lub gruntów spornych

Podkład topograficzny: Mapa wektorowa poziomu 2 (VML2)
Stan aktualności podziału topograficznego: 2002 r.

Wykonano w Biurze Urzędzenia Lasu i Geodezji Leśnej
Odział w Bragu
Wykonała: Magdalena Błońska
Sprawdził: Wacław Dempniak

PODZIAŁ NA LEŚNICTWA

Nr	Nazwa	Siedziba	Numery oddziałów	Pow. ha
7	Wierzbowa	176 r	12-15; 25-35; 64-75; 104-115; 146-156; 176-185; 200-204	1 895,82
8	Olśnza	47 r	36-47; 76-87; 116-127; 157-169; 186-199; 205-214; 221-229	2 030,93
9	Krzyżowa	407 I	333-345; 352-363; 367-376; 380-388; 392-400; 403-409	1 899,09
10	Borówki	365 I	217-220; 230-233; 242-246; 257-262; 286-292; 305-312; 326-332; 346-351; 364-366; 377-379; 389-391; 401-402	1 948,82
11	Trzebień	216 y	215; 216; 229A, 229B; 234-241; 241A, 241B; 247-256; 263-285; 293-304; 313-325	1 903,89
12	Pasternik	143 b	1-11; 16-24; 48-63; 88-103; 128-145; 170-175	1 779,97
Razem obręb				