

MAPA PRZEGLĄDOWA ZAGOSPODAROWANIA REKREACYJNEGO

NADLEŚNICTWO
BYSTRZYCA KŁODZKA
OBRĘB
POKRZYWNO

REGIONALNA DYREKCJA LASÓW PAŃSTWOWYCH WE WROCŁAWIU

Stan na 1.01.2020

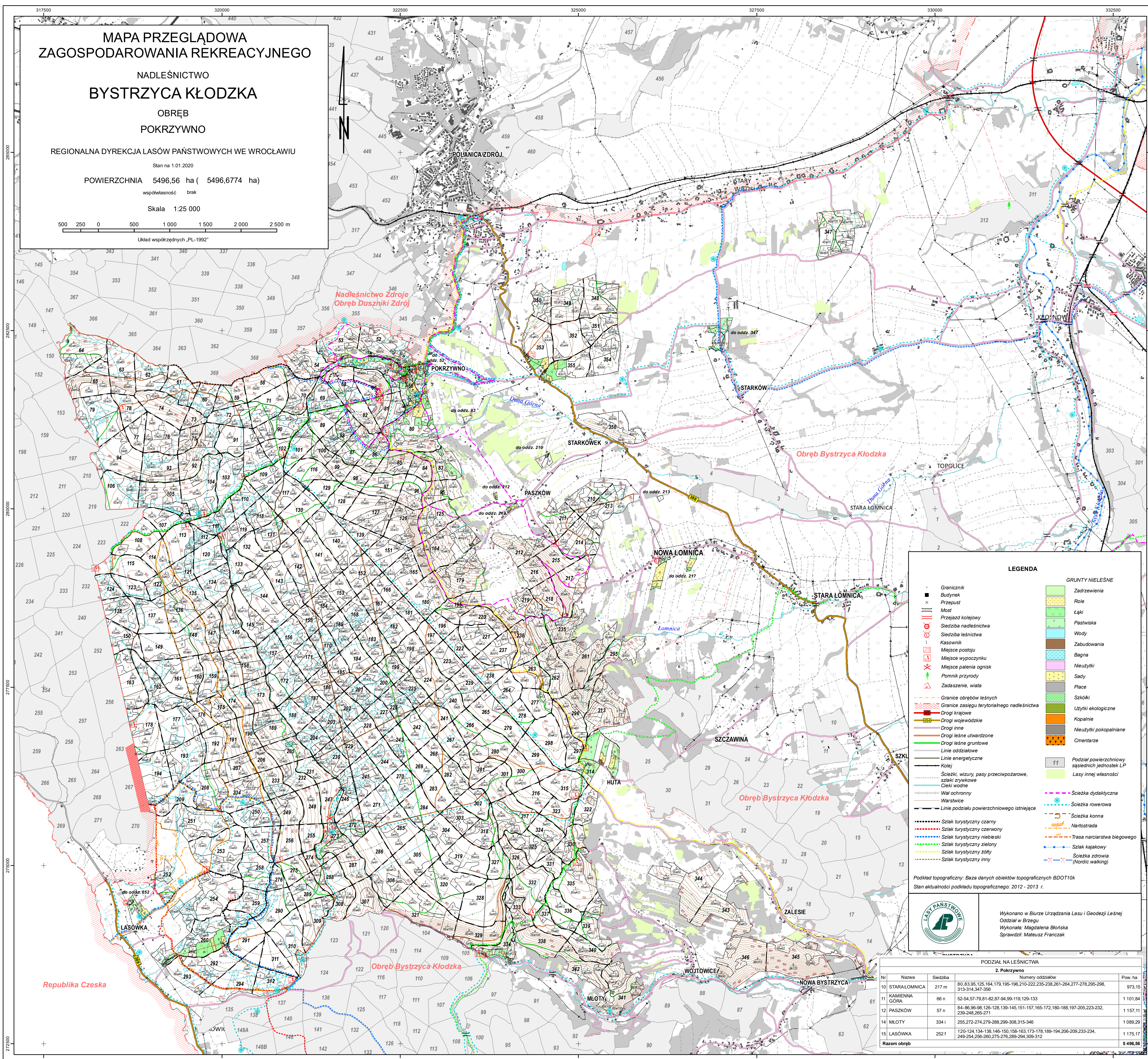
POWIERZCHNIA 5496,56 ha (5496,6774 ha)

współwłasność brak

Skala 1:25 000

500 250 0 500 1 000 1 500 2 000 2 500 m

Układ współrzędnych „PL-1992”



LEGENDA

<ul style="list-style-type: none"> • Granicznik ■ Budynek × Przepust — Most — Przejazd kolejowy ○ Siedziba nadleśnictwa ○ Siedziba nadleśnictwa ○ Kasowik ○ Miejsce postoj ○ Miejsce wypoczynku ○ Miejsce palenia ognisk ○ Pomnik przyrody ○ Zadaszenie, wiat --- Granice obrębów leśnych --- Granice zasięgu terytorialnego nadleśnictwa — Drogi krajowe — Drogi wojewódzkie — Drogi inne — Drogi leśne utwardzone — Drogi leśne gruntowe — Linie oddziałowe — Linie energetyczne — Kolej — Szlaki, wiatry, pasy przeciwpożarowe, szlaki zrywkowe — Ciek wodne — Wał ochronny — Warstwiec — Linie podziału powierzchniowego istniejące --- Szlak turystyczny czarny --- Szlak turystyczny czerwony --- Szlak turystyczny niebieski --- Szlak turystyczny zielony --- Szlak turystyczny żółty --- Szlak turystyczny inny 	<ul style="list-style-type: none"> ■ Zadrzewienia ■ Role ■ Łąki ■ Pastwiska ■ Wody ■ Zabudowania ■ Bagna ■ Nieużytki ■ Sady ■ Płace ■ Szkołki ■ Użytki ekologiczne ■ Kopalnie ■ Nieużytki pokopalniane ■ Cementarze ■ 11 Podział powierzchniowy sąsiednich jednostek LP ■ Lasy innej własności --- Szlaka dydaktyczna --- Szlaka rowerowa --- Szlaka konna --- Nartostada --- Trasa narciarstwa biegowego --- Szlaka kajakowy --- Szlaka zdrowia (Nordic walking)
--	---

Podkład topograficzny: Baza danych obiektów topograficznych BDOT10k
Stan aktualności podkładu topograficznego: 2012 - 2013 r.



Wykonano w Biurze Urządzenia Lasu i Geodezji Leśnej
Oddział w Brzegu
Wykonała: Magdalena Błońska
Sprawdził: Mateusz Franczak

PODZIAŁ NA LEŚNICTWA				
2. Pokrzywno				
Nr	Nazwa	Siedziba	Numerzy oddziałów	Pow. ha
10	STARALOMNICA	217 m	80, 83, 96, 125, 164, 179, 195, 196, 210, 222, 235, 238, 261, 264, 277, 278, 295, 298, 313, 314, 347, 355	973,15
11	KAMIENNA GÓRA	66 n	52, 54, 57, 79, 81, 82, 87, 94, 99, 119, 129, 133	1 101,84
12	PASZKÓW	57 n	84, 86, 96, 98, 126, 128, 139, 145, 151, 157, 165, 172, 180, 188, 197, 205, 223, 232, 239, 245, 265, 271	1 157,11
14	MŁOTY	334 i	255, 272, 274, 279, 288, 299, 308, 315, 346	1 089,29
15	LASÓWKA	252 f	120, 124, 134, 138, 146, 150, 158, 163, 173, 178, 189, 194, 206, 209, 233, 234, 249, 254, 256, 260, 275, 276, 289, 294, 309, 312	1 175,17
Razem obręb				5 496,56