

MAPA PRZEGLĄDOWA
 OCHRONY PRZECIWPOŻAROWEJ
 NADLEŚNICTWO
 BYSTRZYCA KŁODZKA
 OBRĘB
 POKRZYWNO

REGIONALNA DYREKCJA LASÓW PAŃSTWOWYCH WE WROCŁAWIU

Stan na 1.01.2020

POWIERZCHNIA 5496,56 ha (5496,6774 ha)

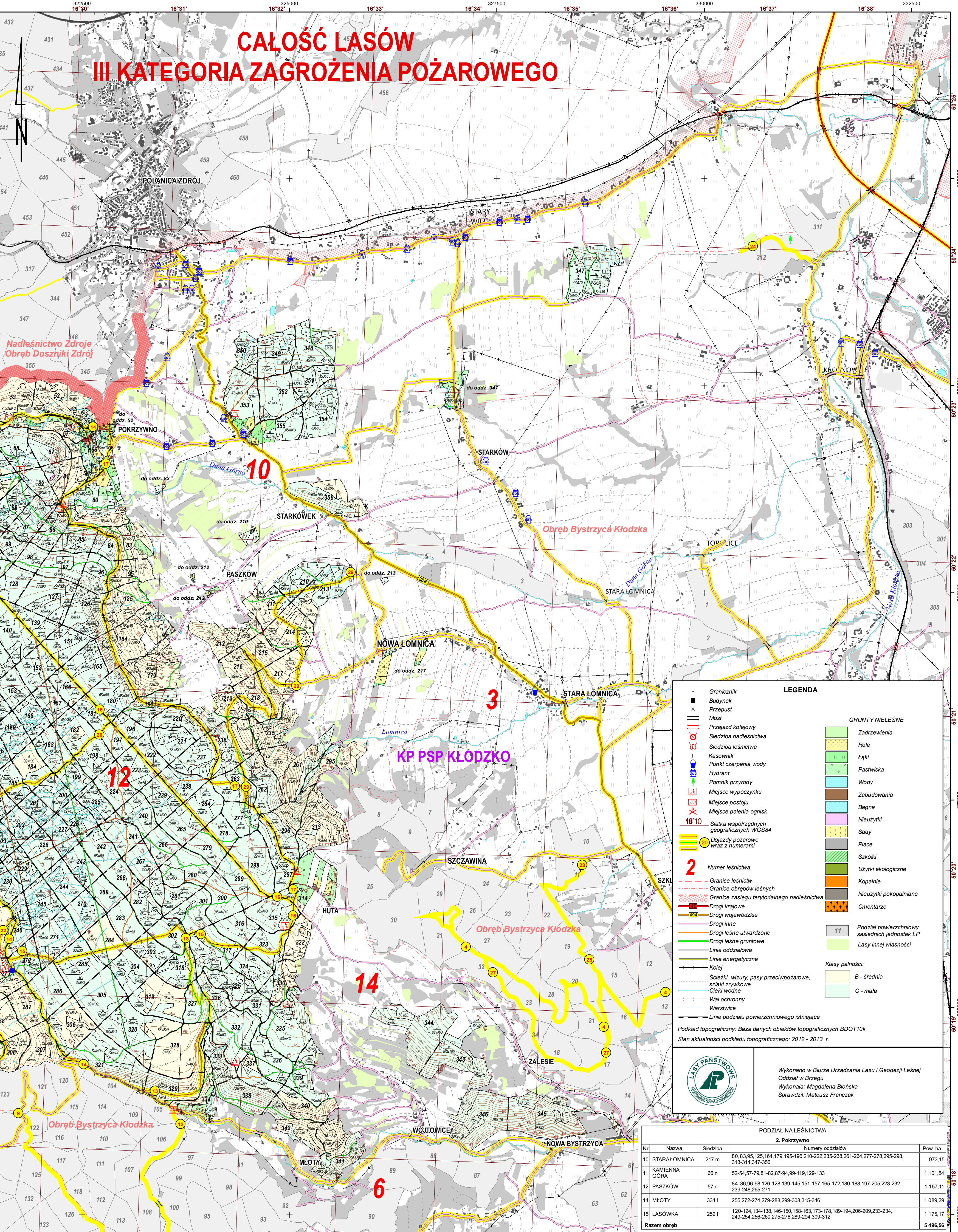
współwłasność brak

Skala 1:25 000

500 250 0 500 1 000 1 500 2 000 2 500 m

Układ współrzędnych „PL-1992”

**CAŁOŚĆ LASÓW
 III KATEGORIA ZAGROŻENIA POŻAROWEGO**



LEGENDA

- Granicznik
- Budynek
- Przeprst
- Most
- Przejazd kolejowy
- Siedziba nadleśnictwa
- Siedziba leśnictwa
- Kasownik
- Punkt czerpania wody
- Hydrant
- Pomnik przyrody
- Miejsce wypoczynku
- Miejsce postoju
- Miejsce palenia ognisk
- 18'10' Stacja współrzędnych geograficznych WGS84
- Dojazdy pożarowe wraz z numerami
- 2 Numer leśnictwa
- Granicz leśnictw
- Granicz obrębów leśnych
- Granicz zasięgu terytorialnego nadleśnictwa
- Drogi krajowe
- Drogi wojewódzkie
- Drogi inne
- Drogi leśne utwardzone
- Drogi leśne gruntowe
- Linie oddziałowe
- Linie energetyczne
- Kolej
- Ścieżki, wizury, pasy przeciwpożarowe, szlaki trykowane
- Cieki wodne
- Wał ochronny
- Warstwice
- Linie podziału powierzchniowego istniejące

GRUNTY NIELEŚNE

- Zadrzewienia
- Role
- Łąki
- Pastwiska
- Wody
- Zabudowania
- Bagna
- Nieuzytki
- Sady
- Plaće
- Szkołki
- Uztyki ekologiczne
- Kopalnie
- Nieuztyki pokopalniane
- Cmentarze
- 11 Podział powierzchniowy sąsiednich jednostek LP
- Lasy innej własności

Klasy palności:

- B - średnia
- C - mała

Podkład topograficzny: Baza danych obiektów topograficznych BDOT10k
 Stan aktualności podkładu topograficznego: 2012 - 2013 r.



Wykonano w Biurze Urządzania Lasu i Geodezji Leśnej
 Oddział w Brzegu
 Wykonała: Magdalena Błońska
 Sprawdził: Mateusz Franczak

PODZIAŁ NA LEŚNICTWA

2. Pokrzywno

Nr	Nazwa	Siedziba	Numerzy oddziałów	Pow. ha
10	STARALOMNICA	217 m	80, 83, 95, 125, 164, 179, 195, 196, 210, 222, 235, 238, 261, 264, 277, 278, 295, 298, 313, 314, 347, 356	973,15
11	KAMIENNA GÓRA	66 n	52, 54, 57, 70, 81, 82, 87, 94, 99, 119, 129, 133	1 101,84
12	PASZKÓW	57 n	84, 86, 96, 98, 126, 128, 139, 145, 151, 157, 165, 172, 180, 188, 197, 205, 223, 232, 239, 248, 265, 271	1 157,11
14	MŁOTY	334 l	255, 272, 274, 279, 288, 299, 306, 315, 346	1 089,29
15	LASÓWKA	252 l	120, 124, 134, 138, 146, 150, 158, 163, 173, 178, 189, 194, 206, 209, 233, 234, 249, 254, 256, 260, 275, 276, 289, 294, 309, 312	1 175,17
Razem obręb				5 496,56