

# MAPA PRZEGLĄDOWA CIĘC RĘBNYCH NADLEŚNICTWO

## BOLESŁAWIEC

OBRĘB

KLICKÓW

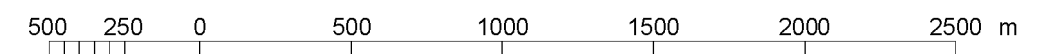
REGIONALNA DYREKCJA LASÓW PAŃSTWOWYCH WE WROCŁAWIU

Stan na 1.01.2014 r.

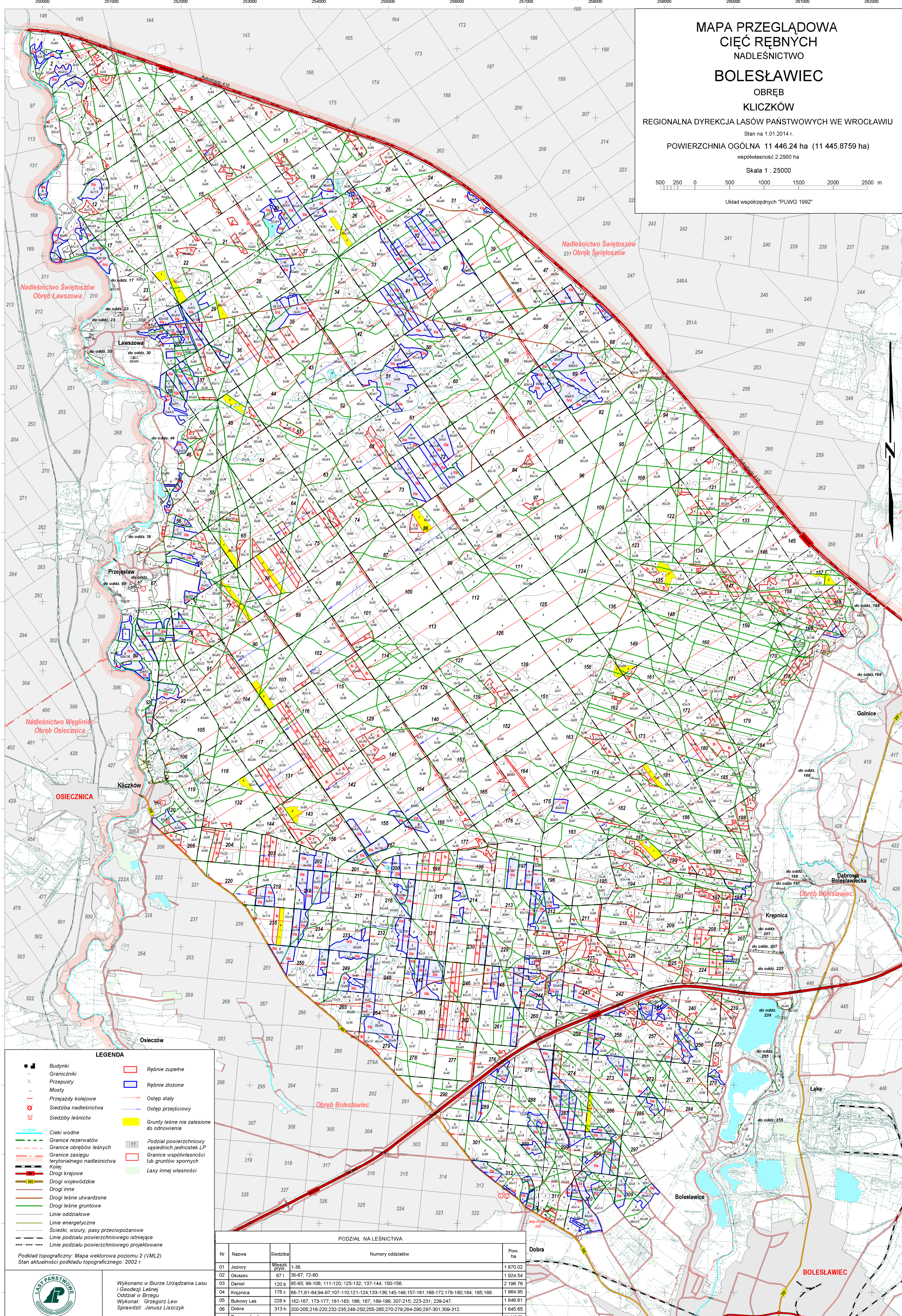
POWIERZCHNIA OGÓLNA 11 446,24 ha (11 445,8759 ha)

współrzędność 2 2900 ha

Skala 1 : 25000



Układ współrzędnych "PUWG 1992"



### LEGENDA

- Budynki
- Graniczniki
- Przepusty
- Mosty
- Przejazdy kolejowe
- Siedziba nadleśnictwa
- Siedziby leśnictw
- Cieki wodne
- Granice rezerwatów
- Granice obrębów leśnych
- Granice zasięgu terytorialnego nadleśnictwa
- Kolej
- Drogi krajowe
- Drogi wojewódzkie
- Drogi inne
- Drogi leśne utwardzone
- Drogi leśne gruntowe
- Linie oddziałowe
- Linie energetyczne
- Ścieżki, wizury, pasy przeciwpozarowe
- Linie podziału powierzchniowego istniejące
- Linie podziału powierzchniowego projektowane
- Rębnie zupełne
- Rębnie złożone
- Ostep stały
- Ostep przejściowy
- Grunty leśne nie zależne do odnowienia
- Podział powierzchniowy sąsiednich jednostek LP
- Granice współwłasności lub gruntów spornych
- Lasy innej własności

PODZIAŁ NA LEŚNICTWA				
Nr	Nazwa	Siedziba	Numery oddziałów	Pow. ha
01	Jezioro	Mieszko	1-38	1 870,02
02	Głuszczyk	671	39-67; 72-80	1 924,54
03	Daniel	120 b	85-93; 98-106; 111-120; 125-132; 137-144; 150-156	2 196,76
04	Krepnica	178 c	88-71; 81-84; 94-97; 107-110; 121-124; 133-136; 145-149; 157-161; 168-172; 178-180; 184; 185; 188	1 964,95
05	Bukowy Las	228 k	162-167; 173-177; 181-183; 186; 187; 189-199; 207-215; 223-231; 239-247	1 848,61
06	Dobra	313 j	200-205; 216-220; 232-238; 248-250; 255-265; 270-279; 284-290; 297-301; 309-312	1 645,65
Razem obręb				11 448,53



Wykonano w Biurze Urządzania Lasu i Geodezji Leśnej  
Oddział w Brzegu  
Wykonali: Grzegorz Lew  
Sprawdził: Janusz Liszczyk

Dobra

BOLESŁAWIEC