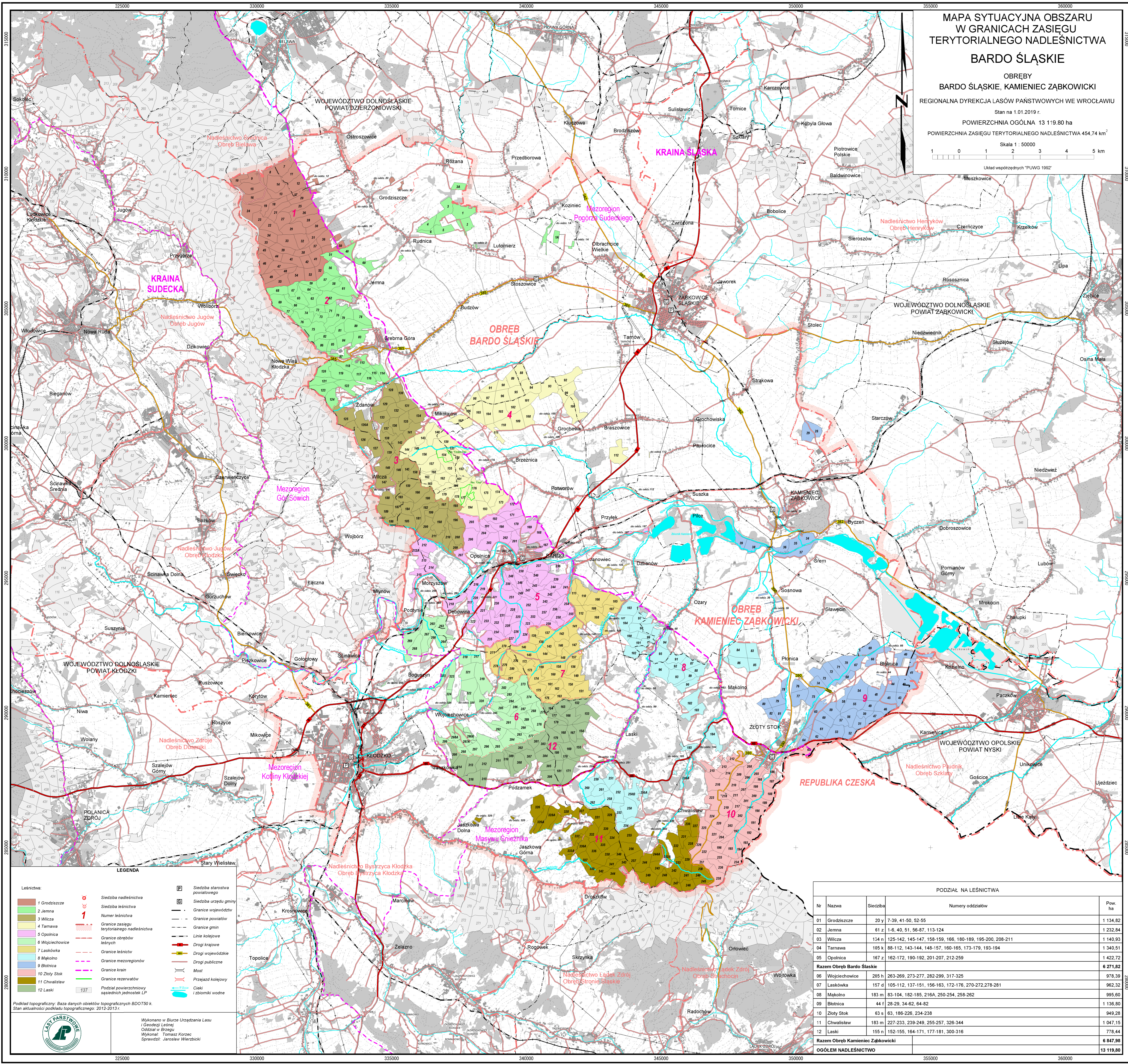
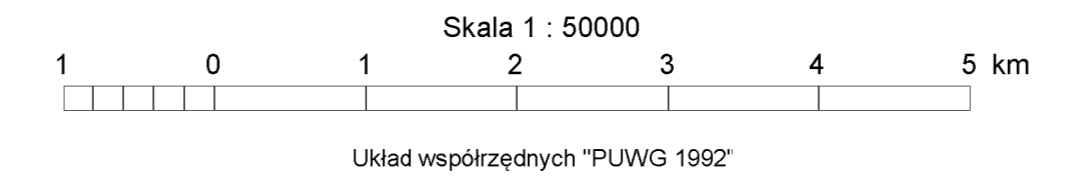


MAPA SYTUACYJNA OBSZARU  
W GRANICACH ZASIĘGU  
TERYTORIALNEGO NADLEŚNICTWA  
BARDO ŚLĄSKIE

OBREBY  
BARDO ŚLĄSKIE, KAMIENIEC ZĄBKOWICKI  
REGIONALNA DYREKCJA LASÓW PAŃSTWOWYCH WE WROCŁAWIU  
Stan na 1.01.2019 r.

POWIERZCHNIA OGÓLNA 13 119,80 ha  
POWIERZCHNIA ZASIĘGU TERYTORIALNEGO NADLEŚNICTWA 454,74 km<sup>2</sup>



**LEGENDA**

|                       |                    |                 |   |                          |                  |                      |               |                    |   |                                |                       |                    |                  |              |                |               |                   |                 |      |                   |                         |
|-----------------------|--------------------|-----------------|---|--------------------------|------------------|----------------------|---------------|--------------------|---|--------------------------------|-----------------------|--------------------|------------------|--------------|----------------|---------------|-------------------|-----------------|------|-------------------|-------------------------|
| 1 Grodziszcze         | 2 Jemna            | 3 Wilcza        | 4 Tamawa                                    | 5 Opolnica               | 6 Wojciechówce   | 7 Laskówka           | 8 Makolno     | 9 Błotnica         | 10 Żłoty Stok                           | 11 Chwałisław                  | 12 Laski              |                    |                  |              |                |               |                   |                 |      |                   |                         |
| Siedziba nadleśnictwa | Siedziba leśnictwa | Numer leśnictwa | Granice zasięgu terytorialnego nadleśnictwa | Granice obszarów leśnych | Granice leśnictw | Granice mezoregionów | Granice krain | Granice rezerwatów | Podział powierzchniowy sąpowierzchni LP | Siedziba starostwa powiatowego | Siedziba urzędu gminy | Granice województw | Granice powiatów | Granice gmin | Linie kolejowe | Drogi krajowe | Drogi wojewódzkie | Drogi publiczne | Most | Przejazd kolejowy | Cieki i zbiorniki wodne |

**PODZIAŁ NA LEŚNICTWA**

| Nr                                     | Nazwa        | Siedziba | Numery oddziałów  | Pow. ha          |
|--|--------------|----------|---|------------------|
| 01                                     | Grodziszcze  | 20 y     | 7-39, 41-50, 52-55  | 1 134,82         |
| 02                                     | Jemna        | 61 z     | 1-6, 40, 51, 56-57, 113-124                               | 1 232,84         |
| 03                                     | Wilcza       | 134 n    | 125-142, 145-147, 156-159, 166, 180-189, 195-200, 208-211 | 1 140,93         |
| 04                                     | Tamawa       | 105 k    | 88-112, 143-144, 148-157, 160-165, 173-179, 193-194       | 1 340,51         |
| 05                                     | Opolnica     | 167 z    | 162-172, 190-192, 201-207, 212-259                        | 1 422,72         |
| <b>Razem Obręb Bardo Śląskie</b>       |              |          |   | <b>6 271,62</b>  |
| 06                                     | Wojciechówce | 285 h    | 263-269, 273-277, 282-299, 317-325                        | 978,39           |
| 07                                     | Laskówka     | 167 d    | 105-112, 137-151, 156-163, 172-176, 270-272, 278-281      | 962,32           |
| 08                                     | Makolno      | 183 m    | 83-104, 182-185, 216A, 250-254, 258-262                   | 995,60           |
| 09                                     | Błotnica     | 44 f     | 28-29, 34-62, 64-62                                       | 1 136,80         |
| 10                                     | Żłoty Stok   | 63 s     | 63, 186-226, 234-238                                      | 949,28           |
| 11                                     | Chwałisław   | 183 m    | 227-233, 238-249, 255-257, 326-344                        | 1 047,15         |
| 12                                     | Laski        | 155 n    | 152-155, 164-171, 177-181, 300-316                        | 778,44           |
| <b>Razem Obręb Kamieniec Ząbkowski</b> |              |          |   | <b>6 847,98</b>  |
| <b>OGÓLNE NADLEŚNICTWO</b>             |              |          |   | <b>13 119,80</b> |

Podkład topograficzny: Baza danych obiektów topograficznych BDOT50 k.  
Stan aktualności podkładu topograficznego: 2019-2013 r.

Wykonano w Biurze Urzędzenia Lasu i Geodezji Leśnej  
Główny inżynier: Tomasz Korzec  
Sprawdził: Jarosław Wierzbicki