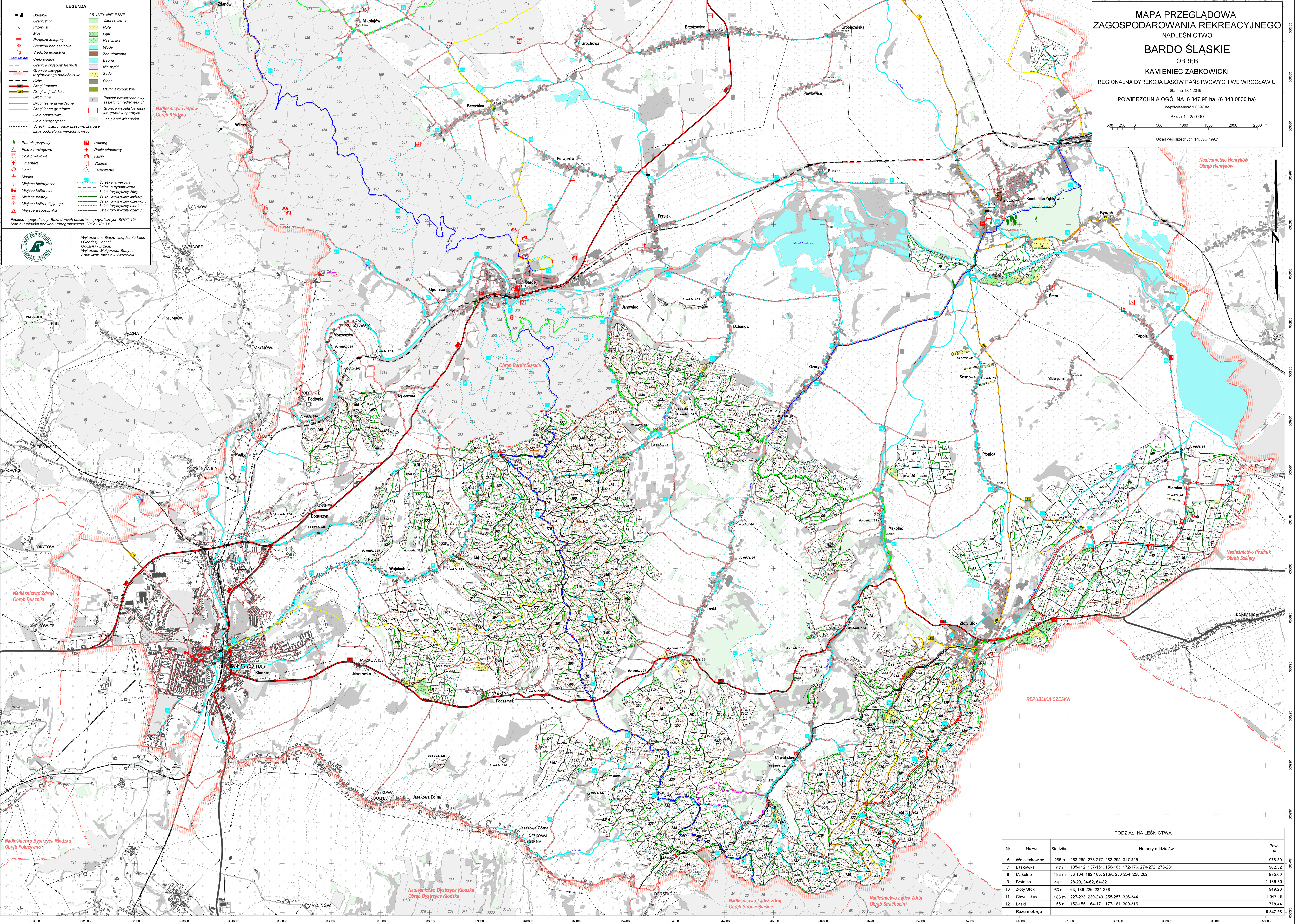


MAPA PRZEGLĄDOWA
ZAGOSPODAROWANIA REKREACYJNEGO
NADLEŚNICTWO
BARDO ŚLĄSKIE
OBRĘB
KAMIENIEC ZĄBKOWICKI
REGIONALNA DYREKCJA LASÓW PAŃSTWOWYCH WE WROCŁAWIU
Stan na 1 01 2019 r.
POWIERZCHNIA OGÓLNA 6 847,98 ha (6 848,0830 ha)
współrzędność 1 0867 na
Skala 1 : 25 000
Lukrad współrzędnych "PUWG 1992"

- LEGENDA**
- Budynki
 - Granicznik
 - Przejazd
 - Most
 - Przejazd kolejowy
 - Siedziba nadleśnictwa
 - Siedziba leśnictwa
 - Cieki wodne
 - Granicie obrębów leśnych
 - Granicie zasięgu terytorialnego nadleśnictwa
 - Kojar
 - Drogi krajowe
 - Drogi wojewódzkie
 - Drogi inne
 - Drogi leśne utwardzone
 - Drogi leśne gruntowe
 - Linie oddziałowe
 - Linie energetyczne
 - Szlaki, wizury, pasy przeciwpożarowe
 - Linie podziału powierzchniowego
 - GRUNTY NIELEŚNE
 - Zadrzewienia
 - Łąki
 - Pastwiska
 - Wody
 - Zabudowania
 - Bagna
 - Neużytki
 - Sady
 - Place
 - Użytki ekologiczne
 - Podział powierzchniowy sąsiednich jednostek LP
 - Granicie wspólnotowości lub gruntów спорочных
 - Lasów innej własności
 - Pomnik przyrody
 - Pole kempingowe
 - Pole bawokowe
 - Cmentarz
 - Hotel
 - Mogila
 - Miejsce historyczne
 - Miejsce kulturowe
 - Miejsce pastwisk
 - Miejsce kultu religijnego
 - Miejsce wypoczynku
 - Parking
 - Punkt widokowy
 - Rury
 - Stadion
 - Zaduszenie
 - Szlaki rowerowe
 - Szlaki dydaktyczne
 - Szlaki turystyczny żółty
 - Szlaki turystyczny zielony
 - Szlaki turystyczny czerwony
 - Szlaki turystyczny niebieski
 - Szlaki turystyczny czarny

Wykonano w Biurze Urzędniczym Lasu i Gruntów Leśnej Oddział w Brzegu
Wykonanie: Magdalena Bartłomiej
Sprawdził: Jarosław Wierciński



PODZIAŁ NA LEŚNICTWA

Nr	Nazwa	Siedziba	Numery oddziałów	Pow. ha
6	Wojciechowice	285 h	283-289, 273-277, 282-299, 317-325	979,39
7	Laskówka	157 d	105-112, 137-151, 156-163, 172-176, 270-272, 278-281	962,32
8	Makolno	183 m	83-104, 182-185, 216A, 216-254, 255-262	995,60
9	Blotnica	44 f	28-29, 34-62, 64-62	1 136,80
10	Złoty Stok	63 t	63, 186-226, 234-238	949,28
11	Chwałskaw	183 m	227-233, 239-249, 255-257, 326-344	1 047,15
12	Laski	155 n	152-155, 164-171, 177-181, 330-316	778,44
Razem obręb				6 847,98