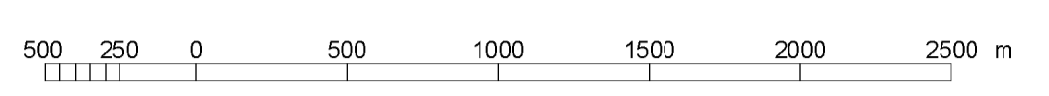


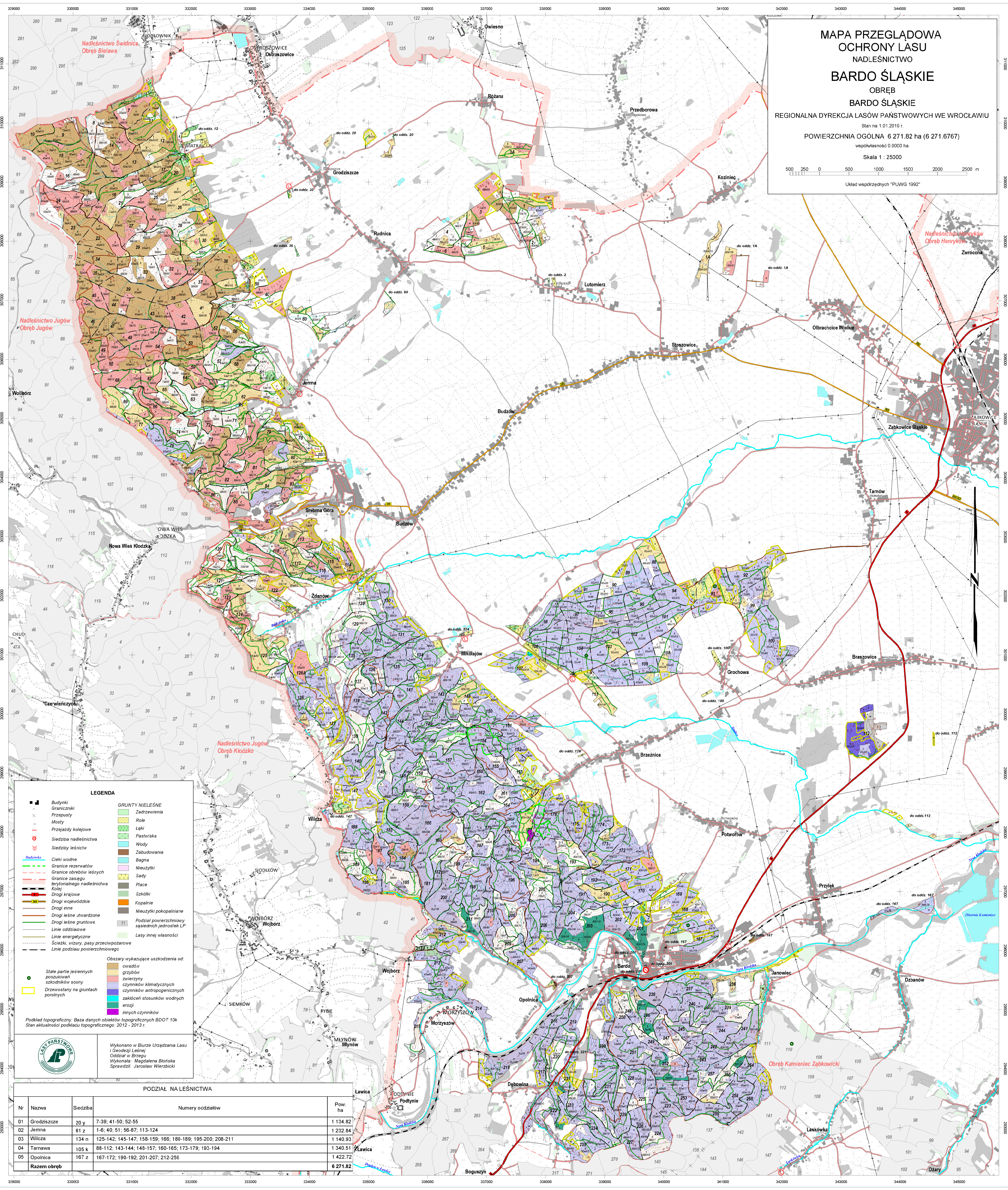
**MAPA PRZEGLĄDOWA  
OCHRONY LASU  
NADLEŚNICTWO  
BARDO ŚLĄSKIE  
OBRĘB**

**BARDO ŚLĄSKIE**

REGIONALNA DYREKCJA LASÓW PAŃSTWOWYCH WE WROCŁAWIU  
Stan na 1.01.2016 r.  
POWIERZCHNIA OGÓLNA 6 271.82 ha (6 271.6767)  
współwłasność 0.0000 ha  
Skala 1 : 25000



Układ współrzędnych "PUWG 1992"



**LEGENDA**

■ Budynek	GRUNTY NIELEŚNE
○ Graniczniki	Zadrzewienia
× Przepustki	Role
— Mosty	Ląki
— Przejazdy kolejowe	Pastwiska
○ Siedziba nadleśnictwa	Zabudowania
○ Siedziby leśnictw	Bagna
— Ciek wodne	Nieuztyki
— Granice rezerwatów	Sady
— Granice obrębów leśnych	Plaże
— Granice zasięgu terytorialnego nadleśnictwa	Szalki
— Kolej	Kopalnie
— Drogi krajowe	Nieuztyki pokopalniane
— Drogi wojewódzkie	Podział powierzchniowy sąsiednich jednostek LP
— Drogi inne	Lasy innej własności
— Drogi leśne utwardzone	
— Drogi leśne gruntowe	
— Linie oddziałowe	
— Linie energetyczne	
— Ścieżki, wizury, pasy przeciwpożarowe	
— Linie podziału powierzchniowego	

Obszary wykazujące uszkodzenia od:  
 ● Stare parcie jesennych poszukiwań szkodników sosny  
 ● Drzewostany na gruntach porolnych

Podkład topograficzny: Baza danych obiektów topograficznych BDOT 10k  
 Stan aktualności podkładu topograficznego: 2012 - 2013 r.



Wykonano w Biurze Urządzenia Lasu i Gieździ Leśnej  
 Oddział w Brzegu  
 Wykonała: Magdalena Błńska  
 Sprawdził: Jarosław Wierzbicki

**PODZIAŁ NA LEŚNICTWA**

Nr	Nazwa	Siedziba	Numer odczałów	Pow. ha
01	Grodziszczce	20 y	7-39; 41-50; 52-55	1 134.82
02	Jemna	61 z	1-6; 40; 51; 56-87; 113-124	1 232.84
03	Wilcza	134 n	125-142; 145-147; 158-159; 166; 180-189; 195-200; 208-211	1 140.93
04	Tarnawa	105 k	88-112; 143-144; 148-157; 160-165; 173-179; 193-194	1 340.51
05	Opolnica	167 z	167-172; 190-192; 201-207; 212-256	1 422.72
<b>Razem obręb</b>				<b>6 271.82</b>