

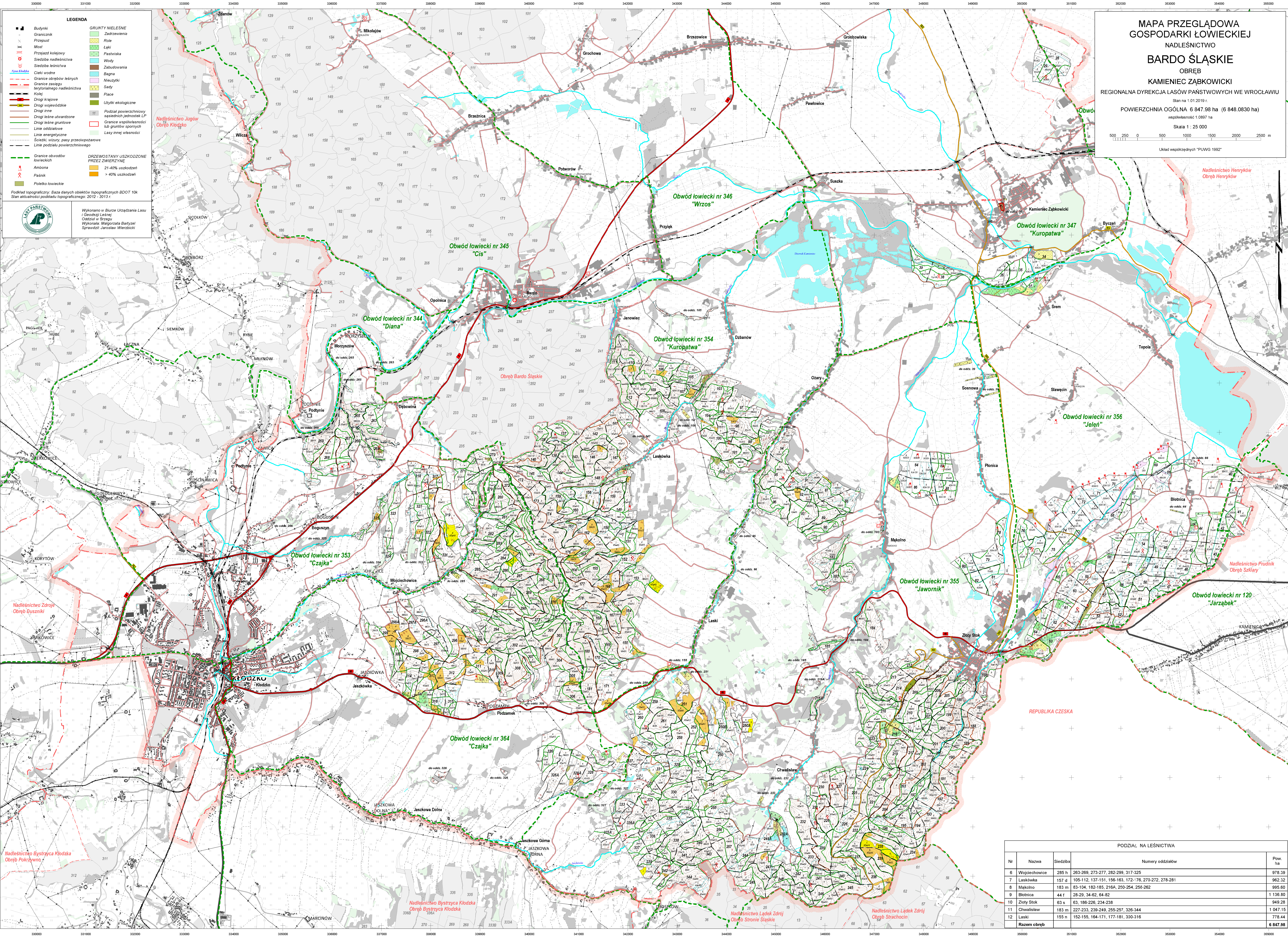
MAPA PRZEGLĄDOWA
GOSPODARKI ŁOWIECKIEJ
NADLEŚNICTWO
BARDO ŚLĄSKIE
OBREB
KAMIEŃC ZĄBKOWICKI
REGIONALNA DYREKCJA LASÓW PAŃSTWOWYCH WE WROCŁAWIU
Stan na 1 01 2019 r.
POWIERZCHNIA OGÓLNA 6 847,98 ha (6 848,0830 ha)
współczynniki 1:0897 na
Skala 1 : 25 000
Liczak współrzędnych "PUWG 1992"

LEGENDA

- Budynki
- Granicznik
- Przepust
- Most
- Przejazd kolejowy
- Siedziba nadleśnictwa
- Siedziba leśniczarni
- Ciężki urządnik
- Nowa kładka
- Granice obrębów leśnych
- Granice zasięgu terytorialnego nadleśnictwa
- Kolej
- Drogi krajowe
- Drogi wojewódzkie
- Drogi inne
- Drogi leśne utwardzone
- Drogi leśne gruntowe
- Linie oddziałowe
- Linie energetyczne
- Szlaki wiatru, stawy przeciwozornicowe
- Linie podziału powierzchniowego
- Granice obrębów leśnych
- Amfona
- Pałnisk
- Poletka łowieckie
- DRZEWOSTAWY USZKODZONE PRZEZ ZWIERZĘTĘ
- 21-40% uszkodzeń
- > 40% uszkodzeń

Podkład topograficzny: Baza danych obiektów topograficznych BDOT 10k
Stan aktualności podkładu topograficznego: 2012 - 2013 r.

Wykonano w Biurze Urzędzania Lasu i Geografii Leśnej
Oddział w Brzegu
Wykonali: Małgorzata Bartyzel
Sprawdził: Jarosław Wierzbicki



PODZIAŁ NA LEŚNICTWA

Nr	Nazwa	Siedziba	Numery oddziałów	Pow. ha
6	Wojciechowice	285 h	283-289, 273-277, 282-299, 317-325	979,39
7	Laskówka	157 d	105-112, 137-151, 156-163, 172-176, 270-272, 278-281	962,32
8	Makolno	183 m	83-104, 182-185, 216A, 216-254, 255-262	995,60
9	Blotnica	44 f	28-29, 34-62, 64-62	1 136,80
10	Złoty Stok	63 t	63, 186-226, 234-238	949,28
11	Chwałskaw	183 m	227-233, 239-249, 255-257, 326-344	1 047,15
12	Laski	155 n	152-155, 164-171, 177-181, 320-316	778,44
Razem obreby				6 847,98