

**MAPA PRZEGLĄDOWA
DRZEWOSTANÓW
NADLEŚNICTWO
BARDO ŚLĄSKIE
OBRĘB**

BARDO ŚLĄSKIE

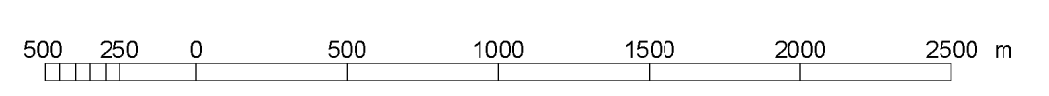
REGIONALNA DYREKCJA LASÓW PAŃSTWOWYCH WE WROCŁAWIU

Stan na 1.01.2016 r.

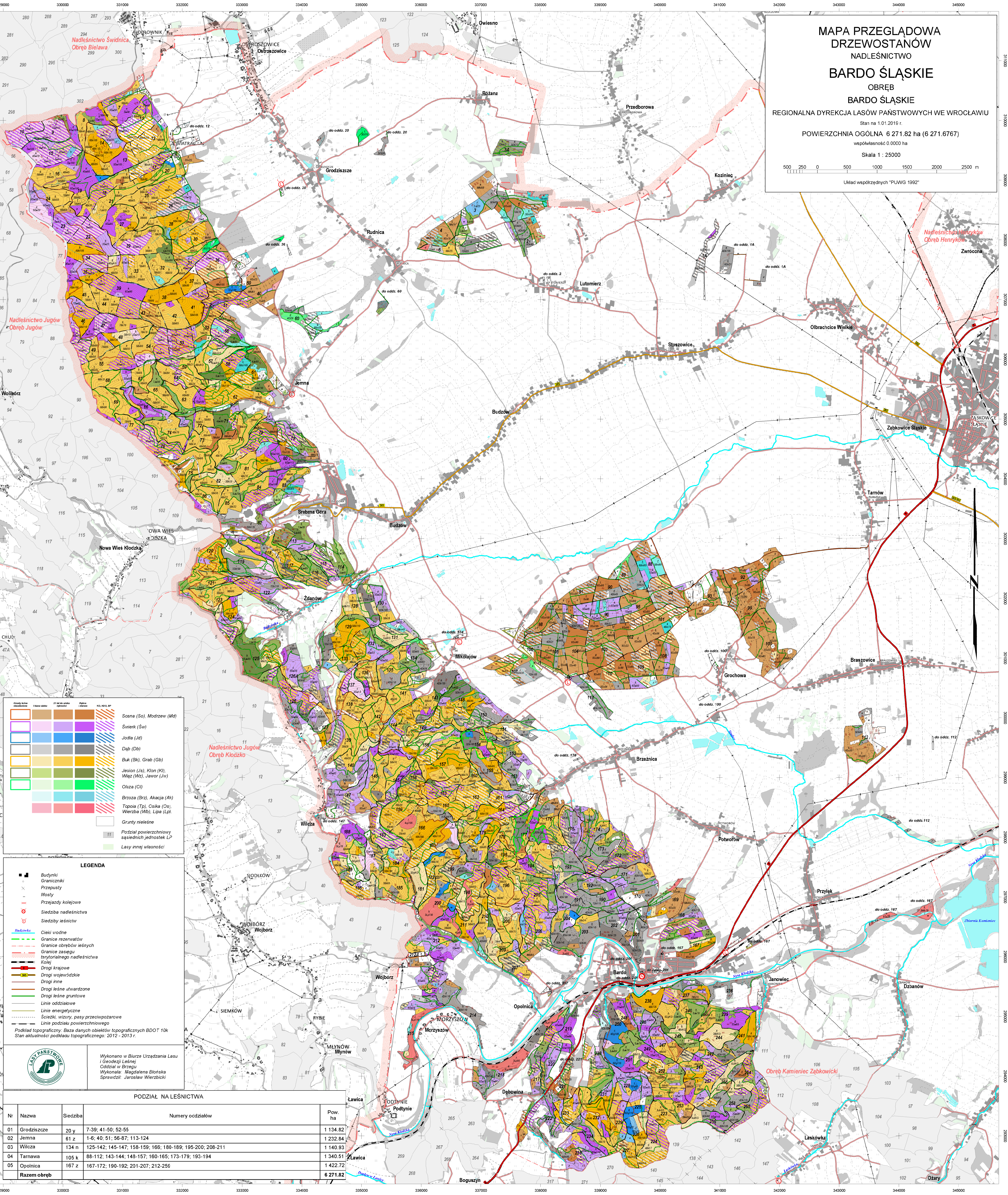
POWIERZCHNIA OGÓLNA 6 271.82 ha (6 271.6767)

współwłasność 0.0000 ha

Skala 1 : 25000



Układ współrzędnych "PUWG 1992"




	Sośna (So), Modrzew (Md)
	Świerk (Św)
	Jodła (Jd)
	Dąb (Dą)
	Buk (Bk), Grab (Gb)
	Jesion (Js), Klon (Kl), Wąs (Wz), Jawor (Jw)
	Olcha (Ol)
	Brzoza (Brz), Akacja (Ak)
	Topola (Tp), Osika (Os), Wierzba (Wb), Lipa (Lp)
	Grunty nieleśne
	Podział powierzchniowy sąsiednich jednostek LP
	Lasy innej własności

LEGENDA

- Budynek
- Graniczniki
- Przepust
- Mosty
- Przejazdy kolejowe
- Siedziba nadleśnictwa
- Siedziby leśnictw
- Ciek wodne
- Granice rezerwatów
- Granice obrębów leśnych
- Granice zasięgu terytorialnego nadleśnictwa
- Kolej
- Drogi krajowe
- Drogi wojewódzkie
- Drogi inne
- Drogi leśne utwardzone
- Drogi leśne gruntowe
- Linie oddziałowe
- Linie energetyczne
- Ścieżki, wizury, pasy przeciwpożarowe
- Linie podziału powierzchniowego

Podkład topograficzny: Baza danych obiektów topograficznych BDOT 10k
Stan aktualności podziału topograficznego: 2012 - 2013 r.

 Wykonano w Biurze Urzędania Lasu i Geodezji Leśnej
Członek w Brzegu
Wykonała: Magdalena Błońska
Sprawdził: Jarosław Wierzbicki

PODZIAŁ NA LEŚNICTWA

Nr	Nazwa	Siedziba	Numer odczałów	Pow. ha
01	Grodziszczce	20 y	7-39; 41-50; 52-55	1 134.82
02	Jemna	61 z	1-6; 40; 51; 56-87; 113-124	1 232.84
03	Wilcza	134 n	125-142; 145-147; 158-159; 166; 180-189; 195-200; 208-211	1 140.93
04	Tarnawa	105 k	88-112; 143-144; 148-157; 160-165; 173-179; 193-194	1 340.51
05	Opolnica	167 z	167-172; 190-192; 201-207; 212-256	1 422.72
Razem obręb				6 271.82