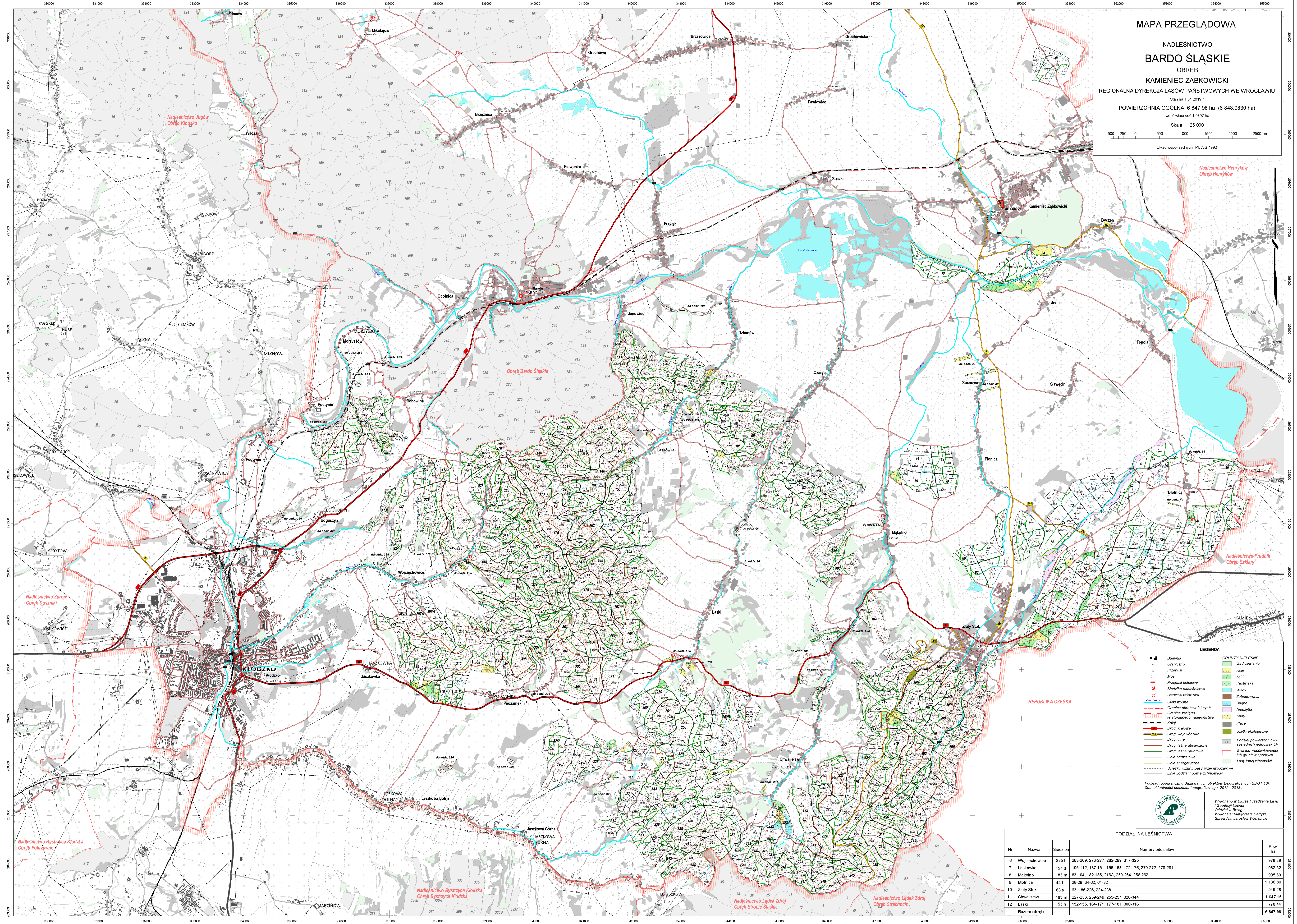
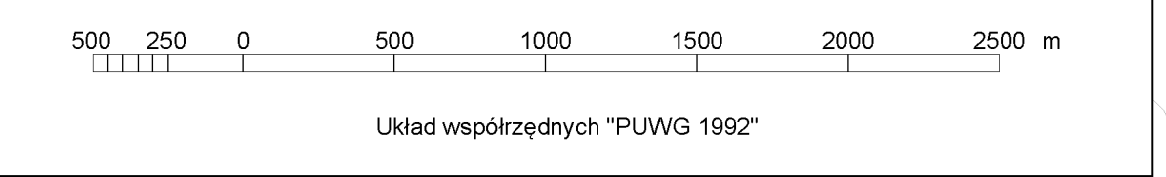


MAPA PRZEGLĄDOWA

NADLEŚNICTWO  
**BARDO ŚLĄSKIE**  
 OBREB  
 KAMIEŃC ZĄBKOWICKI  
 REGIONALNA DYREKCJA LASÓW PAŃSTWOWYCH WE WROCŁAWIU

Stan na 1 01 2019 r.  
 POWIERZCHNIA OGÓLNA 6 847,98 ha (6 848,030 ha)  
 współskalańność 1:0897 na

Skala 1 : 25 000



- LEGENDA**
- Budynki
  - ▬ Granicznik
  - ▬ Przepust
  - ▬ Most
  - ▬ Przejazd kolejowy
  - Siedziba nadleśnictwa
  - ▬ Siedziba leśnictwa
  - ▬ Ciek wodny
  - ▬ Granice obrębów leśnych
  - ▬ Granice zasięgu terytorialnego nadleśnictwa
  - ▬ Kolej
  - ▬ Drogi krajowe
  - ▬ Drogi wojewódzkie
  - ▬ Drogi inne
  - ▬ Drogi leśne utwardzone
  - ▬ Drogi leśne gruntowe
  - ▬ Linie oddziałowe
  - ▬ Linie energetyczne
  - ▬ Ścieżki, wizyty, pasy przeciwpożarowe
  - ▬ Linie podziału powierzchniowego
  - ▬ GRUNTY NIELEŚNE
  - ▬ Zadrzewienia
  - ▬ Pole
  - ▬ Łąki
  - ▬ Pastwiska
  - ▬ Wody
  - ▬ Zabudowania
  - ▬ Bagna
  - ▬ Nieużytki
  - ▬ Sady
  - ▬ Place
  - ▬ Użytki ekologiczne
  - ▬ Podział powierzchniowy sąsiednich jednostek LP
  - ▬ Granice wspólnotności sąsiednich gminnych
  - ▬ Lasy innej własności

Podkład topograficzny: Baza danych obiektów topograficznych BDOT 10k  
 Stan aktualności: podkład topograficzny: 2012 - 2013 r.



Wykonano w Biurze Urządzenia Lasu i Geodezji Leśnej  
 Oddział w Brzegu  
 Wykonano: Małgorzata Bartyzel  
 Sprawdził: Jarosław Wierzbicki

PODZIAŁ NA LEŚNICTWA

Nr	Nazwa	Siedziba	Numery oddziałów	Pow. ha
6	Wojciechowie	285 h	263-269, 273-277, 282-299, 317-325	979,39
7	Laskówka	157 d	105-112, 137-151, 156-163, 172-176, 270-272, 278-281	962,32
8	Makolno	183 m	83-104, 182-185, 216A, 216-254, 255-262	995,60
9	Blotnica	44 f	28-29, 34-62, 64-62	1 136,80
10	Złoty Stok	63 t	63, 186-226, 234-238	949,28
11	Chwałiszew	183 m	227-233, 239-249, 255-257, 326-344	1 047,15
12	Laski	155 n	152-155, 164-171, 177-181, 320-316	776,44
<b>Razem obręb</b>				<b>6 847,98</b>