



inż. Wiesław Wierzejski
Rzecznawca Techniki Samochodowej

Nr zlecenia: zlecenie 30559

z dnia: 2021/03/05

Zleceniodawca:

ZESPÓŁ SKŁADNIC LASÓW PA STWOWYCH W
SIEDLCACH
KAZIMIERZOWSKA 9
08-110 SIEDLCE

Rzecznawca:

inż. Wiesław Wierzejski



OPINIA TECHNICZNA

Zadanie: Określenie wartości rynkowej pojazdu

PODSTAWA OPINII

- Zlecenie oględzin oraz wyceny
- Oględziny pojazdu
- Licencjonowany system komputerowy DAT/ SILVERDAT II
- Licencjonowany system komputerowy INFO-EKSPERT
- Kopie dokumentów przekazane przez Zleceniodawcę

Wartość rynkowa pojazdu to najbardziej prawdopodobna kwota środków płatniczych, jak należy zapłacić za określony pojazd na wolnym rynku w ramach wymiany towarowo-pieniężnej (kupna-sprzedaży) w warunkach konkurencji. Podstawą do indywidualnej wyceny pojazdu jest jego pełna identyfikacja oraz ocena stanu technicznego.

DANE IDENTYFIKACYJNE POJAZDU

Dane: [T] III-2021

Rodzaj pojazdu:	Samochód terenowy	VIN:	U6YJE5559L041013
Marka:	KIA	Nr rejestracyjny:	WS4909C
Model pojazdu:	Sportage 2.0 CRD MR`05	Nr Info-Ekspert:	052-00401
Wersja:	Tour 4WD	Rok produkcji:	2008

Wskazanie drogomierza	296767 km
Data pierwszej rejestracji	2008/09/30
Rodzaj nadwozia	kombi (uniwersalne) 5 drzwiowe 5 osobowe
Dop. masa cała.	2260 kg

Oznaczenie silnika	D4EA
Jednostka napędowa	z zapłonem samoczynnym
Pojemność / Moc silnika	1991 ccm / 110kW (150KM)
Doładowanie	Turbosp. z chłodn. powietrza
Liczba cylindrów / Układ cylindrów / Liczba zaworów	4 / rzędowy / 16
Rodzaj skrzyni biegów	manualna
Rodzaj napędu	4WD (4x4)
Kolor powłoki lakierowej, (rodzaj lakieru)	ZIELONY 2-warstwowy z efektem metalicznym
Data ogłoszenia	2021/03/10
Miejsce ogłoszenia	KAZIMIERZOWSKA 9, 08-110 SIEDLCE

WYPOSA ENIE STANDARDOWE

L.p.	Nazwa elementu wyposażenia	L.p.	Nazwa elementu wyposażenia
1	ABS + EBD - system dystrybucji siły hamowania	18	Radioodtwarzacz CD + MP3
2	Antena radiowa dachowa	19	Relingi dachowe
3	Filtr p/pyłkowy	20	Roleta do bagażnika
4	Fotel kierowcy z regulacją wysokości	21	Siatka mocująca bagaż
5	Głośnik 4 szt.	22	Siedzenia tylne dzielone asymetrycznie
6	Immobilizer	23	Szyba drzwi tyłu nadwozia otwierana
7	Klimatyzacja	24	Szyby przednie i tylne regulowane elektrycznie
8	Kompas	25	Szyby tylne przyciemniane
9	Komputer pokładowy	26	Wiatło dodatkowe STOP
10	Kurtyny powietrzne boczne	27	Tarcze kół aluminiowe 16"
11	Lakier metalizowany	28	Tempomat
12	Lusterka zewnętrzne regulowane elektrycznie	29	Wspomaganie układu kierowniczego
13	Lusterko wewnętrzne przyciemniane automatycznie	30	Zabezpieczenie drzwi tylnych przed otwarciem od wewnątrz
14	Ogrzewanie dodatkowe	31	Zamek centralny
15	Podłokietnik siedzenia tylnych	32	Zderzaki w kolorze nadwozia
16	Poduszki powietrzne boczne przednie	33	Zegar cyfrowy
17	Poduszki powietrzne kierowcy i pasażera		

WYPOSA ENIE DODATKOWE

L.p. Nazwa elementu wyposażenia

- 1 +Szyba przednia ogrzewana

OPIS ZAMONTOWANEGO W POJE DZIE OGUMIENIA

Koło	Marka, typ	Wielkość	Wzrost	Waga	Wzrost	Wzrost	Bieżnik [mm]	Zużycie [%]
Przednie lewe:	KLEBER	235/55	R17	99V	CITILANDER	TL	6,0	38
Przednie prawe:	KLEBER	235/55	R17	99V	CITILANDER	TL	6,0	38
Tylne lewe:	KLEBER	235/55	R17	99V	CITILANDER	TL	5,0	52
Tylne prawe:	KLEBER	235/55	R17	99V	CITILANDER	TL	5,0	52

KOREKTY WARTO CI POJAZDU

KOREKTA ZA PIERWSZĄ REJESTRACJĄ

(+)

Korekta uwzględnia wpływ daty pierwszej rejestracji pojazdu (pierwszego dopuszczenia do ruchu po zakupieniu pojazdu nowego) na jego wartość. Przyjmuje się, że pojazd bazowy został zarejestrowany po raz pierwszy 2008/05/15. Pojazd wyceniany został zarejestrowany 4 miesiące później, zatem jego okres eksploatacji jest krótszy od okresu eksploatacji pojazdu bazowego i stąd wynika dodatnia korekta wartości.

KOREKTA ZA WYPOSA ENIE

(+)

Wyposażenie pojazdu powoduje powiększenie wartości pojazdu, gdy jest wyposażeniem ponadstandardowym oraz jest sprawne, czyli zdolne do spełnienia swojej funkcji. Wielkość korekty wartości bazowej, zwróconej z wyposażeniem dodatkowym pojazdu została określona na podstawie udziału tego wyposażenia w wartości standardowo wyposażonego nowego pojazdu z uwzględnieniem amortyzacji pojazdu i zwróconej amortyzacji jego wyposażenia.

KOREKTA ZA PRZEBIEG

(-)

Korekta uwzględnia wpływ przebiegu pojazdu na jego wartość. Wartość bazowa (skorygowana o wpływ pierwszej rejestracji) została określona dla przebiegu normatywnego 221 000 km. Zweryfikowany przebieg wycenianego pojazdu jest większy od normatywnego o 75 767 km. Powoduje to zastosowanie korekty wartości w wysokości -13,64%.

KOREKTY RÓŻNE:

Stan utrzymania i dbałość o pojazd

(-)

Stan utrzymania i dbałość o pojazd mogą mieć wpływ na wartość rynkową pojazdu w przypadku, gdy stan wycenianego pojazdu istotnie odbiega od dobrego, odpowiedniego dla danego okresu eksploatacji i przebiegu. Stwierdzony ponadprzeciętnie dobry stan wiadczy o wyjątkowej dbałości o pojazd, która stanowi podstawą korekty dodatniej wartości, stan gorszy od typowego dobrego - podstawą do korekty ujemnej.

Zgodnie z opisem stanu technicznego

Zadana szacunkowa korekta z tytułu wcześniejszych napraw

(+)

Naprawy powypadkowe samochodów szczególnie, w pierwszych latach eksploatacji mogą powodować obniżenie ich wartości w odniesieniu do pojazdów bezwypadkowych. Poziomą utratę wartości mogą wznosić w przypadku niskiej jakości naprawy i odpowiednio

male w nowych pojazdach naprawianych z zachowaniem norm naprawczych producenta pojazdu. W pojazdach wieloletnich, zwykle u ytkowanych powy ej 6 lat, profesjonalnie wykonane naprawy powypadkowe mog powodowa usprawnienie pojazdu w stosunku do jego stanu technicznego jak przed szkod (awari) i skutkowa wzrostem ich warto ci.

Udokumentowany remont silnika (uszczelniania) z wymian rozrz du , koła dwumasowego, koła alternatora oraz napinacza- data czynno ci 30.11.2020

Szczególny charakter eksploatacji (-)

Negatywny wpływ na warto rynkow mo e mie u ywanie pojazdu w nietypowych warunkach, jak te w nietypowy sposób, np.: do nauki jazdy, do jazd sportowych i testowych, samochodu osobowego do celów zarobkowych, cz sta jazda z przyczep przez samochód osobowy lub terenowy, itp. Wielko tej korekty szacuje si w zale no ci od intensywno ci i okresu eksploatacji pojazdu w szczególny sposób.

KOREKTY RÓ NE RAZEM (-)

KOREKTA ZA OGUMIENIE (+)

Korekta uwzgl dnia wpływ stanu ogumienia na warto pojazdu. Zu ycie poszczególnych opon zostało okre lone z uwzgl dniem zmierzonej wysoko ci ich bie nika. Punktem odniesienia jest ogumienie o zu yciu 50%.

OPIS STANU TECHNICZNEGO ZESPOŁÓW POJAZDU



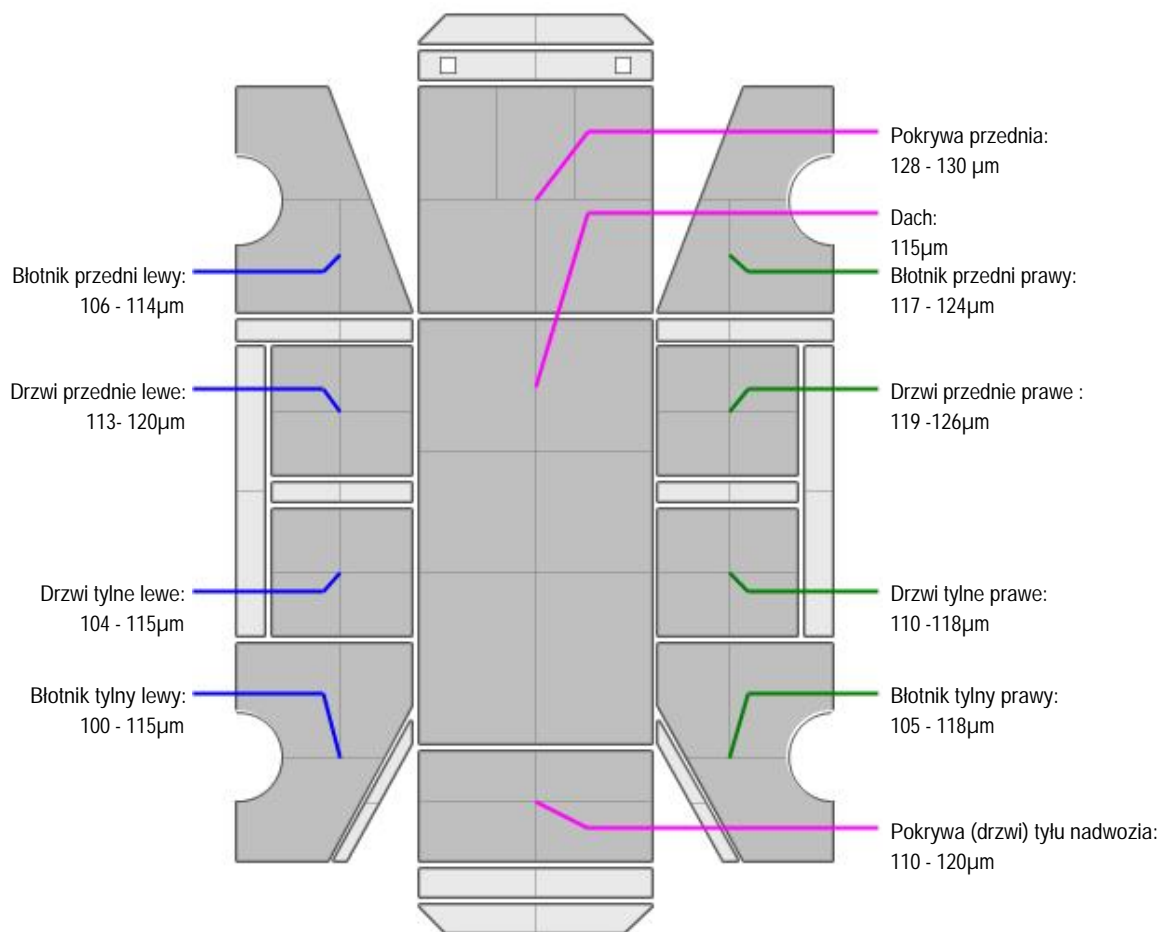
NADWOZIE - Szkielet i poszycia zewn trzne

L.p.	Nazwa elementu	L / P	Rodzaj uszkodzenia	Opis	Fot. nr
1	Błotnik przedni	L	Zarysowania powłoki lakierowej, prowizoryczna naprawa		10 11
2	Drzwi boczne tylne	P	Korozja pod klamk		20 20
3	Błotnik tylny	P	Zarysowania powłoki lakierowej, prowizoryczna naprawa		17 19

Drobne zarysowania powłoki lakierowej



NADWOZIE – Opis powłoki lakierowej



L.p.	Nazwa elementu	L / P	Grubo powłoki [μm]	Opis
1	Pokrywa przednia		128 - 130 μm	
2	Dach		115 μm	
3	Błotnik przedni	L	106 - 114 μm	
4	Drzwi przednie	L	113 - 120 μm	
5	Drzwi tylne	L	104 - 115 μm	
6	Błotnik tylny	L	100 - 115 μm	
7	Błotnik przedni	P	117 - 124 μm	
8	Drzwi przednie	P	119 - 126 μm	
9	Drzwi tylne	P	110 - 118 μm	
10	Błotnik tylny	P	105 - 118 μm	
11	Pokrywa (drzwi) tyłu nadwozia		110 - 120 μm	



NADWOZIE – Wyposażenie zewnętrzne

L.p.	Nazwa elementu	L / P	Rodzaj uszkodzenia	Opis	Fot. nr
1	Zderzak przedni		Starcia powłoki lakierowej/ prowizoryczne naprawy		11
2	Spoiler przedni		Zarysowany		1
3	Obudowa lusterka bocznego	L	Starcia powłoki lakierowej		58

4	Obudowa lusterka bocznego	P	Starcia powłoki lakierowej, połamana		14
5	Zderzak tylny		Połamany/ prowizoryczne naprawy		44 46 46
6	Spolier zderzaka tylnego		Zarysowany		8
7	Listwa drzwi TP	P	Porysowana powłoka lakierowa		15 16



NADWOZIE – Wyposażenie wewnętrzne

L.p.	Nazwa elementu	L / P	Rodzaj uszkodzenia	Opis	Fot. nr
1	Wykładzina dachu (podsufitka)		Rozerwana w części przedniej		32 31



SILNIK z osprzętem, układem paliwowym i wydechowym

BEZ UWAG

Udokumentowany remont silnika (uszczelniania) z wymianą rozrządu, koła dwumasowego, koła alternatora oraz napinacza- data czynności 30.11.2020



UKŁAD NAPĘDOWY

Zużycie proporcjonalne do przebiegu i okresu eksploatacji.



PODWOZIE – ZAWIESZENIE I KOŁA

Zużycie proporcjonalne do przebiegu i okresu eksploatacji.



UKŁAD KIEROWNICZY

Zużycie proporcjonalne do przebiegu i okresu eksploatacji.



UKŁAD HAMULCOWY

Zużycie proporcjonalne do przebiegu i okresu eksploatacji.

JAZDA KONTROLNA

1	Głośnieść pracy silnika	BEZ UWAG
2	Przyspieszenia pojazdu	BEZ UWAG
3	Praca układu kierowniczego	BEZ UWAG
4	Stateczność ruchu pojazdu	BEZ UWAG
5	Głośnieść (stuk) zawieszenia	stuk w zawieszeniu
6	Zmiana biegów, działanie sprzęgła	BEZ UWAG
7	Głośnieść skrzyni biegów / bloku napędowego	BEZ UWAG
8	Skuteczność hamulca zasadniczego	BEZ UWAG
9	Skuteczność hamulca pomocniczego	BEZ UWAG
10	Działanie ABS	BEZ UWAG
11	Działanie drogom. i szybko ciomierza	BEZ UWAG
12	Wskaźnik temperatury silnika	BEZ UWAG
13	Skuteczność ogrzewania i przewietrzania	BEZ UWAG

DOKUMENTY I KOMPLETACJA POJAZDU

1	Książka serwisowa	NIE
2	Kluczyki (ilość sztuk)	1 komplet okazano przy oględzinach
3	Dowód rejestracyjny	TAK

4	Zestaw narz dzi fabrycznych	TAK
5	Podno nik samochodowy	TAK
6	Ga nica	TAK
7	Trójk t ostrzegawczy	TAK

POZOSTAŁE INFORMACJE

1 Badanie poprawno ci numerów identyfikacyjnych

Sprawdzono zgodnie z zapisem w dowodzie rejestracyjnym

2 Weryfikacja odczytanego stanu drogomierza

Przyj to na podstawie wskaza drogomierza

Zastrzeżenia i ograniczenia:

- Ocena nie obejmuje analizy stanu prawnego i księgowego. Nie badano tytułu użytkowania ani własności przedmiotu oceny,
- Wykonawca nie ponosi także odpowiedzialności za wady oceny, powstałe z oparcia się na przedstawionych przez zleceniodawcę dokumentów, analiz, obliczeń oraz informacji, jeśli brak było podstaw do kwestionowania ich zgodności ze stanem rzeczywistym lub też ustalenie stanu rzeczywistego przez wykonawcę oceny było niemożliwe lub znacznie utrudnione,
- Wykonawca wyceny nie ponosi żadnej odpowiedzialności prawnej za wady ukryte i braki powstałe po przeprowadzeniu oględzin,
- Nie weryfikowano odczytanego stanu drogomierza z zapisami w urządzeniach elektronicznych pojazdu,
- Niniejsza ekspertyza służy wyłącznie do oszacowania wartości rynkowej przedmiotu wyceny i nie może być wykorzystywana do żadnego innego celu, niż wymieniony powyżej. W szczególności wycena nie może stanowić podstawy do oceny cech i stanu wycenianego obiektu przy jego zakupie,
- Powyższa wycena nie jest ekspertyzą stanu technicznego przedmiotu wyceny i za taką nie może być uznawana, w szczególności nie może być traktowana jako gwarancja sprzedaży przedmiotu wyceny za oszacowaną wartość,
- Niniejsza wycena nie może być publikowana w całości w jakimkolwiek dokumencie bez zgody wykonawców i bez uzgodnienia z nimi formy i treści takiej publikacji,
- Wycenie przeprowadzono w oparciu o dostarczoną dokumentację oraz badanie organoleptyczne wycenianego obiektu w stanie jak podczas oględzin. Nie prowadzono badań diagnostycznych oraz weryfikacji warsztatowej przedmiotu wyceny,
- Niniejsza wycena została sporządzona na podstawie oględzin wycenianego przedmiotu w warunkach występujących w miejscu jego udostępnienia,
- Rok produkcji pojazdu nie weryfikowano. Przyjęto w oparciu o dane przekazane przez Zleceniodawcę,
- Nie badano poprawności i/lub budowy numerów identyfikacyjnych/seryjnych obiektu oraz nie weryfikowano prawdziwości danych obiektu.

Uwagi:

- Wykonano dokumentację fotograficzną pojazdu
- Opinia sporządzona w dwóch jednobrzmiących egzemplarzach.

Rzecznik TSIRD
inz. Wiesław Wierzejski

opracował

DOKUMENTACJA FOTOGRAFICZNA

Fot. nr 1



Fot. nr 2



Fot. nr 3



Fot. nr 4



Fot. nr 5



Fot. nr 6



Fot. nr 7



Fot. nr 8



Fot. nr 9



Fot. nr 10



Fot. nr 11



Fot. nr 12



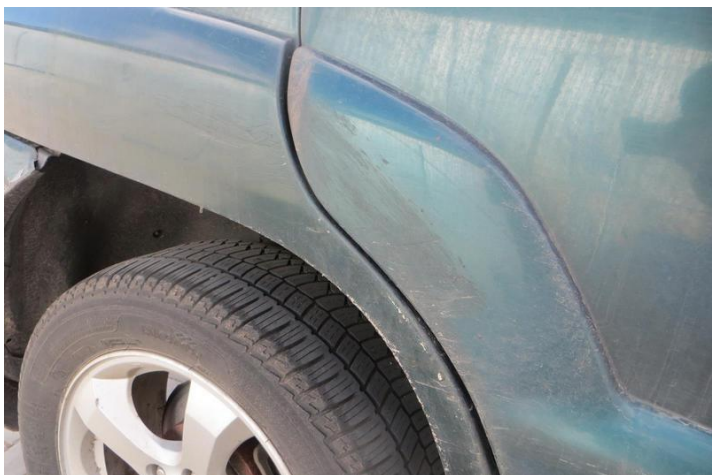
Fot. nr 13



Fot. nr 14



Fot. nr 15



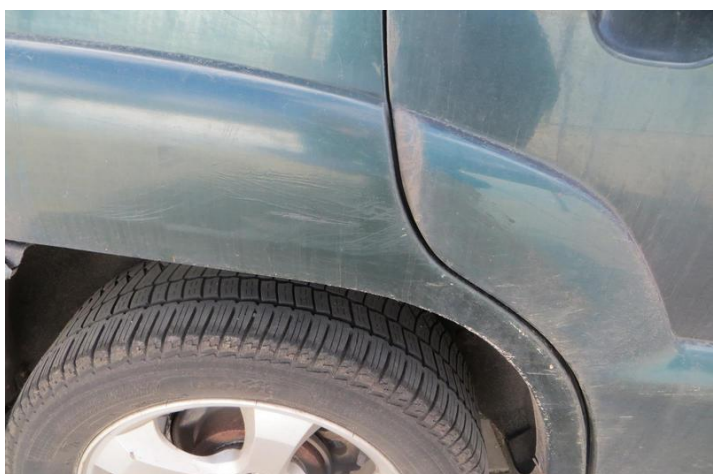
Fot. nr 16



Fot. nr 17



Fot. nr 18



Fot. nr 19



Fot. nr 20



Fot. nr 21



Fot. nr 22



Fot. nr 23



Fot. nr 24



Fot. nr 25



Fot. nr 26



Fot. nr 27



Fot. nr 28



Fot. nr 29



Fot. nr 30



Fot. nr 31



Fot. nr 32



Fot. nr 33



Fot. nr 34



Fot. nr 35



Fot. nr 36



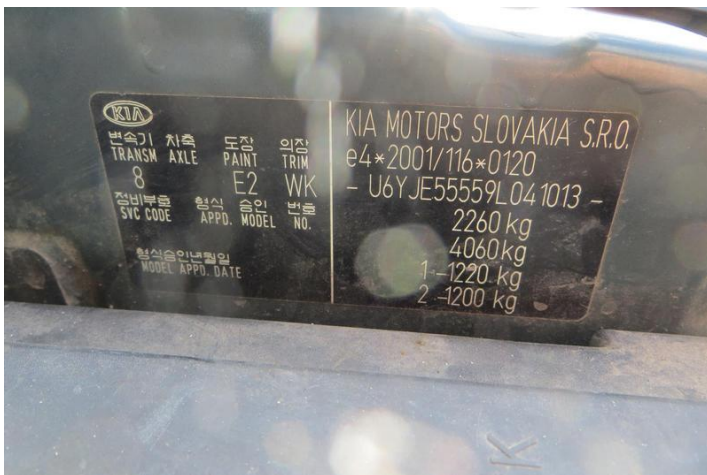
Fot. nr 37



Fot. nr 38



Fot. nr 39



Fot. nr 40



Fot. nr 41



Fot. nr 42



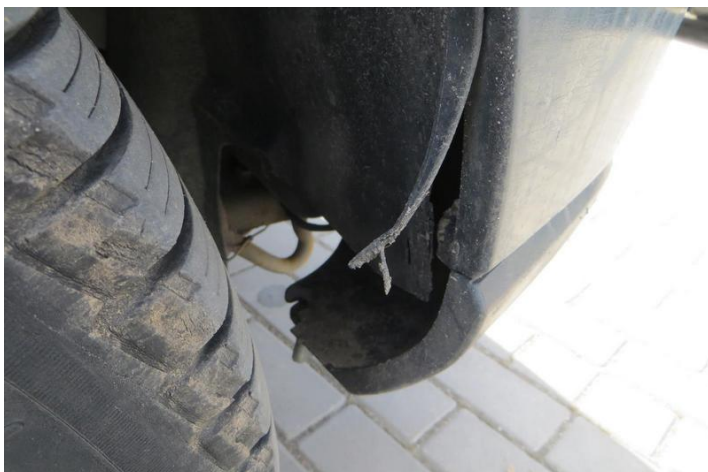
Fot. nr 43



Fot. nr 44



Fot. nr 45



Fot. nr 46



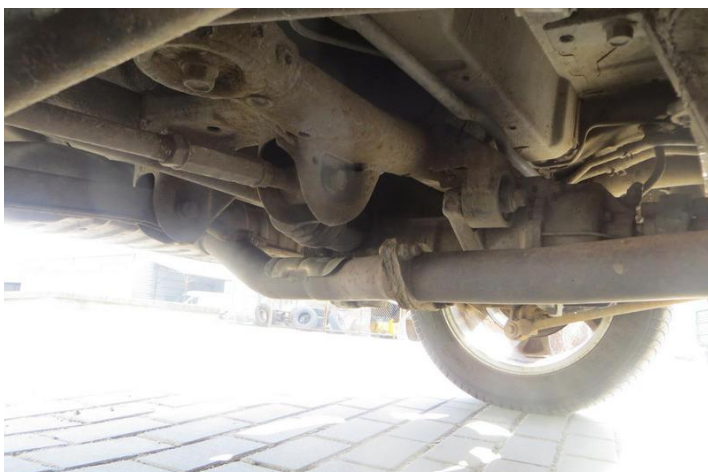
Fot. nr 47



Fot. nr 48



Fot. nr 49



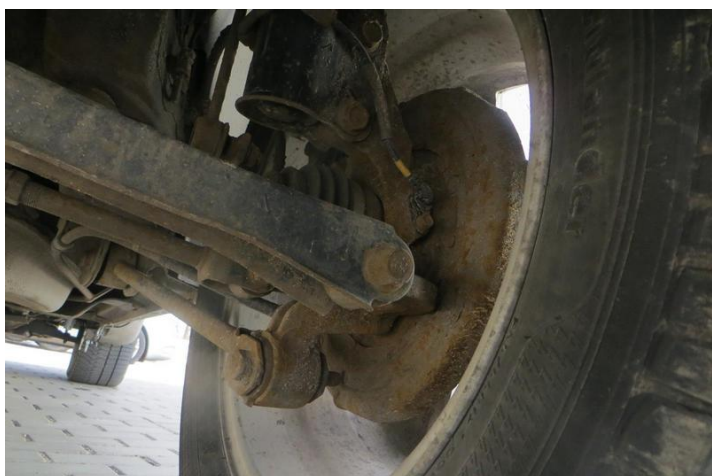
Fot. nr 50



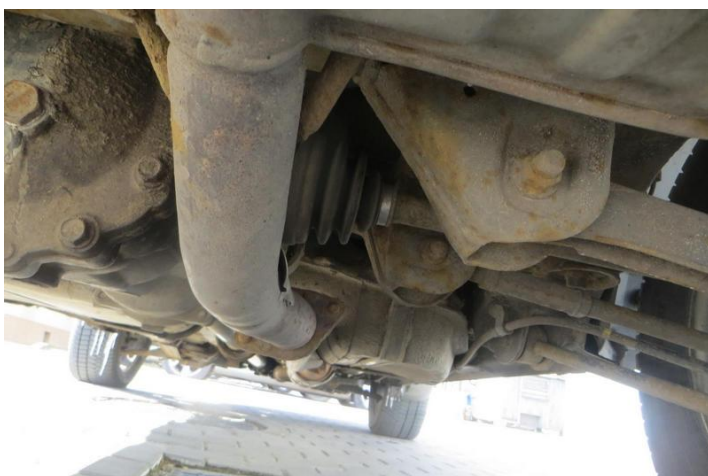
Fot. nr 51



Fot. nr 52



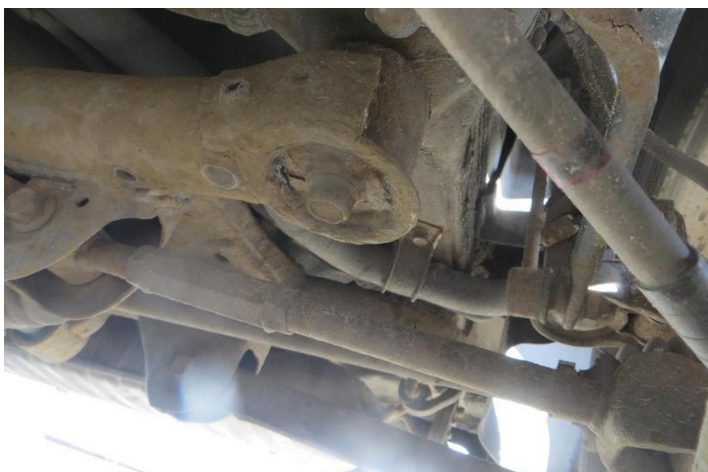
Fot. nr 53



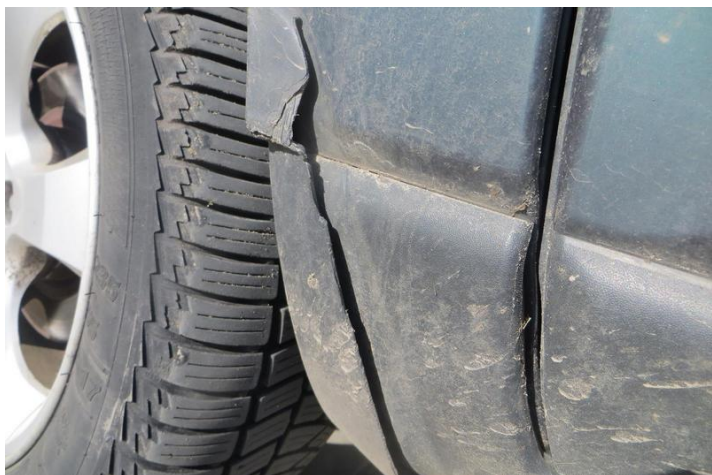
Fot. nr 54



Fot. nr 55



Fot. nr 56



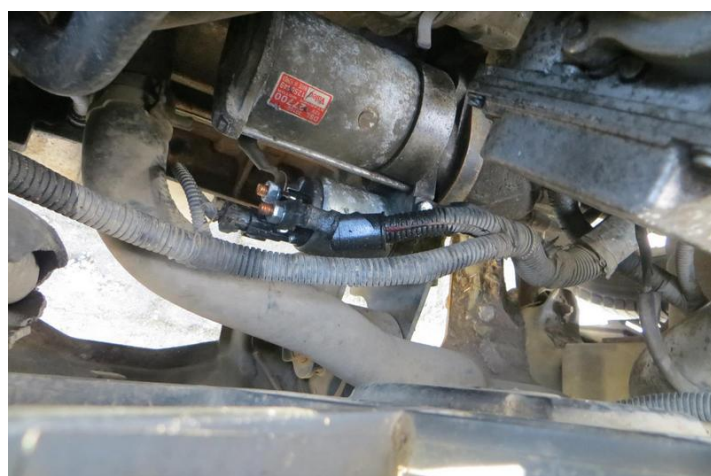
Fot. nr 57



Fot. nr 58



Fot. nr 59



Fot. nr 60



Fot. nr 61