



Warszawa, dnia 8 grudnia 2010 r.

MINISTER ŚRODOWISKA

DL-lpn-611-74/59286/10

DECYZJA

Na podstawie art. 22 ust. 1 ustawy z dnia 28 września 1991 r. o lasach (Dz. U. z 2005 r. Nr 45, poz. 435 z późn. zm.) oraz art. 104 k.p.a, po rozpatrzeniu wniosku Dyrektora Generalnego Lasów Państwowych z dnia 8 listopada 2010 r., znak: ZU-7015-25/10,

zatwierdzam

plan urządzenia lasu sporządzony dla Nadleśnictwa Drewnica w Regionalnej Dyrekcji Lasów Państwowych w Warszawie, na lata 2008 – 2017.

Uzasadnienie

Dyrektor Generalny Lasów Państwowych wnioskiem z dnia 8 listopada 2010 r., wystąpił o zatwierdzenie planu urządzenia lasu dla Nadleśnictwa Drewnica.

Przedmiotowy plan zawiera:

1. opis lasów i gruntów przeznaczonych do zalesienia, wg stanu na dzień 1 stycznia 2008 r., o powierzchni łącznej 16 373,62 ha,
2. analizę gospodarki leśnej w minionym okresie,
3. program ochrony przyrody,
4. określenie zadań dotyczących:
 - etatu miąższościowego użytków głównych (rębnych i przedrębnych) w ilości 444 389 m³ grubizny drewna netto,
 - projektowanej powierzchni zalesień i odnowień – 842,82 ha,
 - projektowanej powierzchni pielęgnowania lasu – 10 481,09 ha,
 - ochrony lasu, w tym również zadań ochrony przeciwpożarowej,
 - gospodarki łowieckiej,
 - potrzeb w zakresie infrastruktury technicznej.

Regionalny Dyrektor Ochrony Środowiska w Warszawie pismem znak: RDOŚ-14-WOOS-I-JD-0713-054/10 z dnia 18 sierpnia 2010 r. zaopiniował pozytywnie projekt planu urządzenia lasu dla Nadleśnictwa Drewnica na lata 2008 – 2017 wraz z prognozą oddziaływania na środowisko.

Również Państwowy Wojewódzki Inspektor Sanitarny w Warszawie pismem znak: ZNS.711-980-1/10.DB z dnia 28 maja 2010 r. zaopiniował pozytywnie przedmiotowy projekt planu urządzenia lasu.

W związku z powyższym należało orzec jak w sentencji.

Decyzja niniejsza jest ostateczna. Strona niezadowolona z decyzji, zgodnie z art. 127 § 3 k.p.a. może zwrócić się do organu, który ją wydał z wnioskiem o ponowne rozpatrzenie sprawy w terminie 14 dni od otrzymania decyzji.

Otrzymuje

Dyrektor Generalny
Lasów Państwowych



Plan urządzenia lasu
sporządzony na lata od 2008 do 2017

dla Nadleśnictwa Drewnica
w Regionalnej Dyrekcji Lasów Państwowych w Warszawie
na podstawie stanu lasu w dniu 1 stycznia 2008 r.

I. ZESTAWIENIE POWIERZCHNI według stanu na 1.01.2008 r.

I.1. POWIERZCHNIA OGÓLNA NADLEŚNICTWA - ha		1 6 3 7 3 6 2	
w tym obrębów leśnych:			
1) Drewnica	4 0 6 8 5 6	2) Tłuszcz	4 4 6 3 5 6
3) Zielonka	7 8 4 1 5 0	4)	
I.2. POWIERZCHNIA LASÓW - ha		1 5 0 2 9 8 3	
w tym:			
a) według pełnionych funkcji:			
- lasów stanowiących rezerwy przyrody		3 4 5 4 9	
- lasów uznanych za ochronne		1 0 9 6 9 4 4	
- pozostałych lasów (lasów gospodarczych)		3 7 1 4 9 0	
b) według grup kategorii użytkowania:			
- gruntów zalesionych		1 3 9 3 1 2 7	
- gruntów nie zalesionych		5 4 0 3 2	
w tym: do odnowienia		6 5 8 8	
- gruntów związanych z gospodarką leśną		5 5 8 2 4	
I.3. POWIERZCHNIA POZOSTAŁYCH GRUNTÓW (GRUNTÓW NIELEŚNYCH) - ha		1 3 4 3 7 9	
w tym: przeznaczonych do zalesienia		1 4 1 3	

II. ZESTAWIENIE ZADAŃ NA LATA OD 2008 DO 2017

II.1. ZADANIA OBLIGATORYJNE

II.1.1. Pozyskanie drewna w ilości nie większej niż:

	4	4	4	3	8	9
--	---	---	---	---	---	---

 m³ grubizny netto, w tym:

a) etat cięć w użytkowaniu rębnym

	1	0	1	6	2	1
--	---	---	---	---	---	---

 m³ grubizny netto

b) etat cięć w użytkowaniu przedrębnym – ha
o miąższości szacunkowej

	9	7	5	7	2	3
--	---	---	---	---	---	---

	3	4	2	7	6	8
--	---	---	---	---	---	---

 m³ grubizny netto

II.1.2. Pielęgnowanie lasu na powierzchni nie mniejszej niż – ha

	1	0	4	8	1	0	9
--	---	---	---	---	---	---	---

w tym:

a) pielęgnowanie zainwentaryzowanych upraw

			2	5	0	8	8
--	--	--	---	---	---	---	---

b) pielęgnowanie zainwentaryzowanych młodników

			8	0	3	6	3
--	--	--	---	---	---	---	---

c) trzebieże

			9	4	2	6	5	8
--	--	--	---	---	---	---	---	---

II.2. ZADANIA OKREŚLONE KIERUNKOWO:

II.2.1. Zadania dotyczące zalesień i odnowień:

a) zalesienia gruntów (przeznaczonych do zalesienia w miejscowym planie zagospodarowania przestrzennego) - ha

				1	4	1	3
--	--	--	--	---	---	---	---

b) odnowienie halizn, płazowin i zrębów - ha

				6	5	8	8
--	--	--	--	---	---	---	---

c) orientacyjna powierzchnia odnowień drzewostanów przewidzianych do użytkowania rębego - ha

				5	9	9	8	5
--	--	--	--	---	---	---	---	---

w tym: zrębami zupełnymi

				4	3	8	4	8
--	--	--	--	---	---	---	---	---

d) orientacyjna powierzchnia podsadzeń, dolesień, uzupełnień i poprawek – ha

				1	6	2	9	6
--	--	--	--	---	---	---	---	---

e) orientacyjna powierzchnia wprowadzania podszytów - ha

--	--	--	--	--	--	--	--	--

f) orientacyjna powierzchnia melioracji - ha

				6	2	0	0	5
--	--	--	--	---	---	---	---	---

w tym: wodnych

						0	0	0
--	--	--	--	--	--	---	---	---

g) pielęgnowanie nowo zakładanych upraw - ha

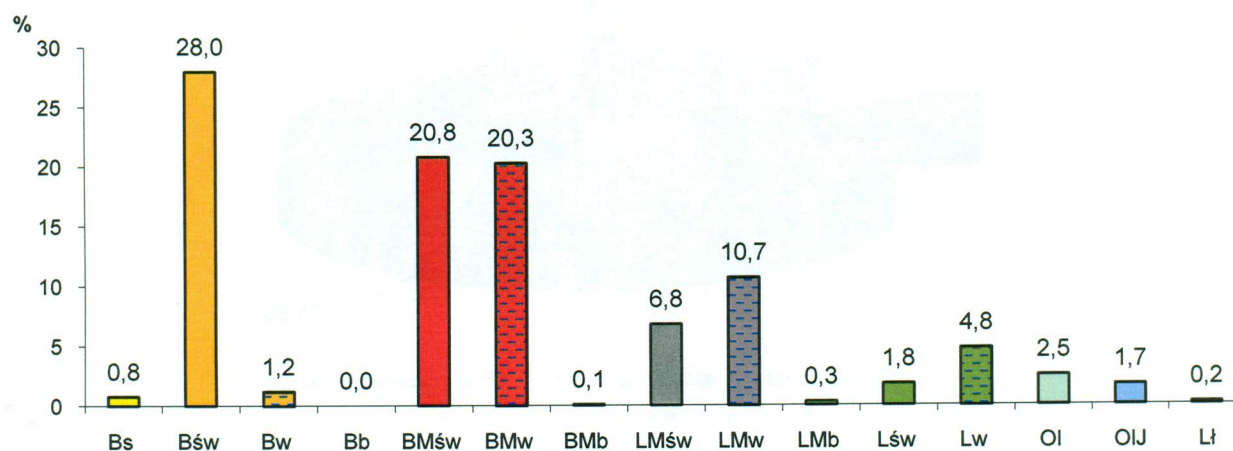
				7	5	6	1
--	--	--	--	---	---	---	---

II.2.2. Kierunkowe zadania z zakresu ochrony lasu (w tym ochrony przeciwpożarowej) przedstawione opisowo oraz na mapach przeglądowych

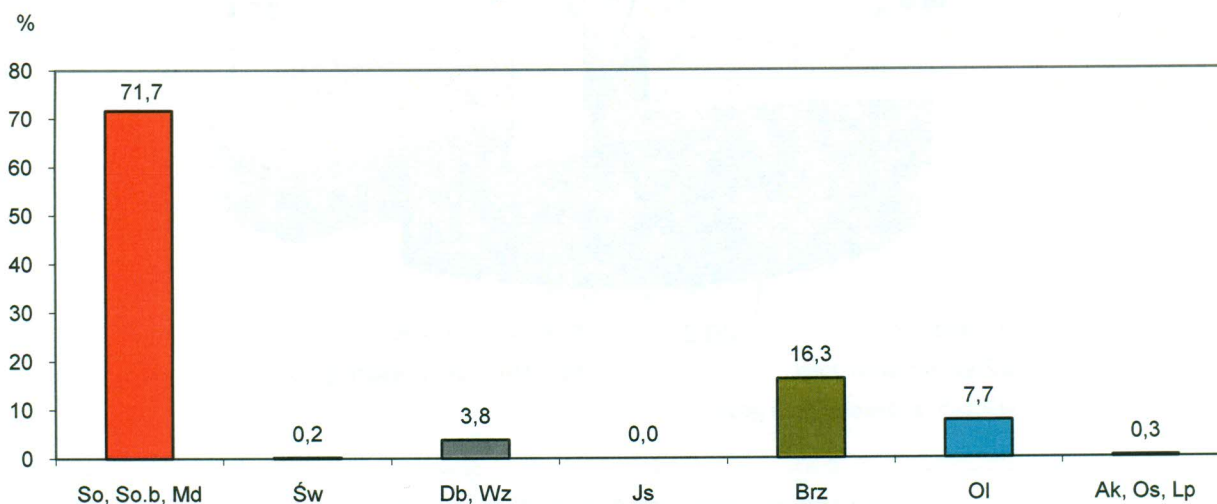
II.2.3. Kierunkowe zadania z zakresu gospodarki łowieckiej przedstawione opisowo oraz na mapie przeglądowej

II.2.4. Kierunkowe potrzeby z zakresu infrastruktury technicznej przedstawione opisowo

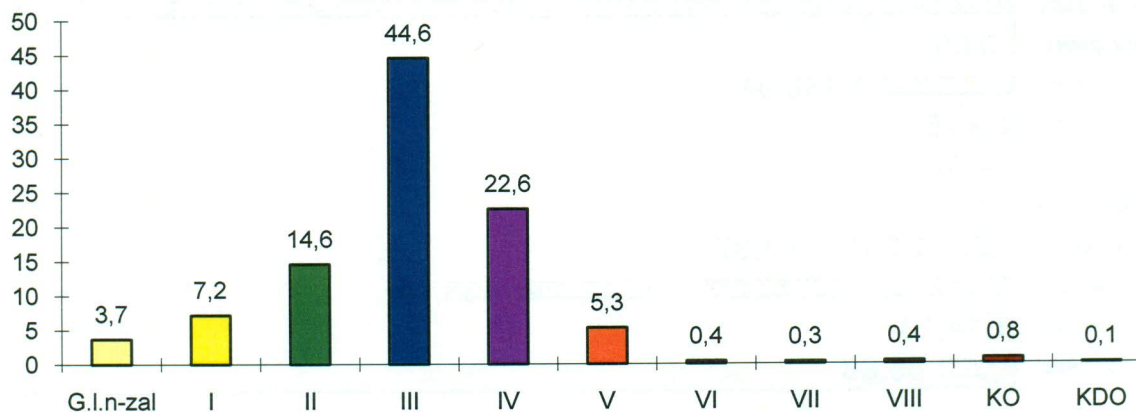
Powierzchniowy udział typów siedliskowych lasu w %



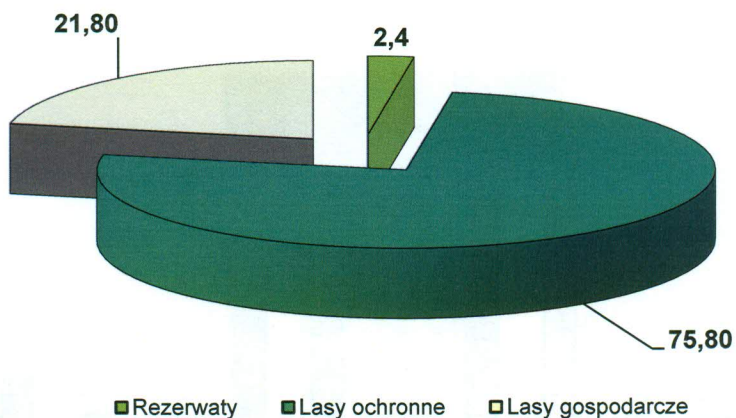
Powierzchniowy udział gatunków panujących w %



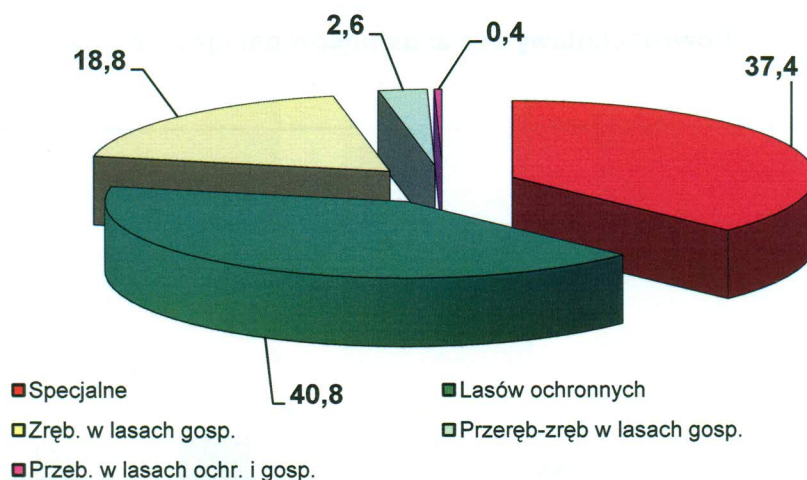
Powierzchniowy udział klas wieku w %



Podział lasów wg grup funkcji w % pow.



Podział na gospodarstwa w % pow.



Zadania z zakresu hodowli lasu w ha

