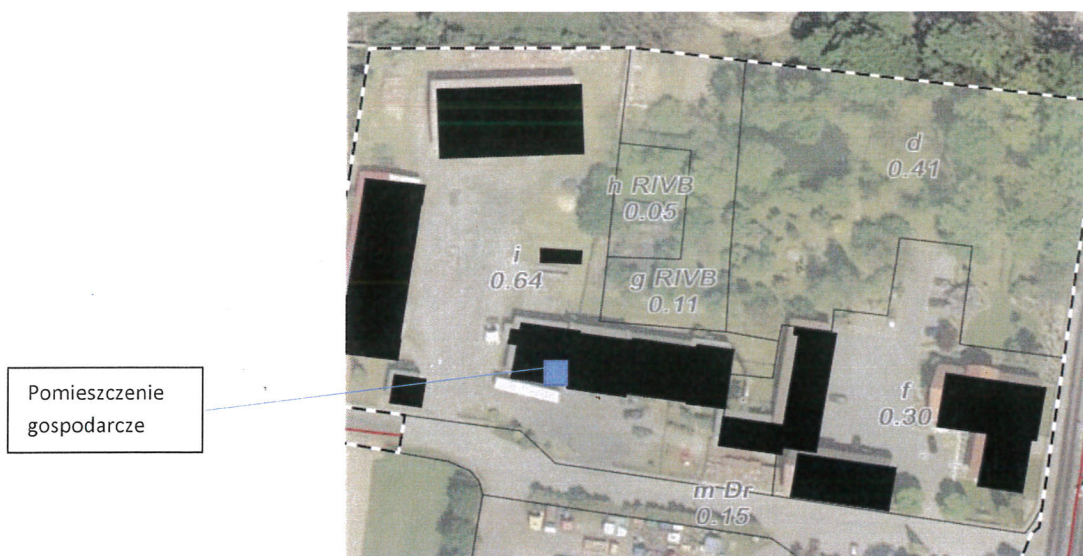


OGŁASZA
PISEMNY OFERTOWY PRZETARG NIEOGRANICZONY
na dzierżawę pomieszczenia w budynku gospodarczym
położonym w Bolewicach, ul. Świebodzińska 9.

1. OPIS PRZEDMIOTU DZIERŻAWY:

Przedmiotem dzierżawy jest pomieszczenie gospodarcze w budynku gospodarczym-warsztatowym zlokalizowanym na działce oznaczonej numerem ewidencyjnym 188/50 obręb leśny Bolewice, leśnictwo Bolewice, oddz.622i, Gmina Miedzichowo, rodzaj gruntu Ls, nr KW PO1N00026540/7 o powierzchni użytkowej 27,31 m².

Pomieszczenie w średnim stanie technicznym wyposażone w instalacje elektryczną oraz CO.



2. Czas trwania dzierżawy – nieokreślony.
3. Cel dzierżawy – prowadzenie nieuciążliwej działalności.
4. **Cena wywoławcza miesięcznego czynszu dzierżawnego wynosi 160 zł. netto/m-c.**
5. Na dzierżawcy będzie spoczywać obowiązek opłacania podatku od nieruchomości oraz opłat eksploatacyjnych, utrzymania porządku.
6. Oferty w zamkniętych kopertach z dopiskiem „Przetarg na pomieszczenie gospodarcze w budynku warsztatowym – dz. nr 188/50” należy przesać lub złożyć w sekretariacie Nadleśnictwa do dnia 07.10.2020r. do godz. 8³⁰ Decyduje data wpływu.

Oferty powinny zawierać:

1. Dane osobowe, firmy (imię, nazwisko, nazwa firmy, adres); NIP, REGON, NR KRS
2. Proponowaną kwotę czynszu dzierżawnego w wysokości ryczałtowej, płatnej w okresie miesięcznym wg stawki netto +podatek VAT;
3. Oferowany czynsz nie może być niższy od czynszu wywoławczego;
4. Proponowany okres trwania dzierżawy (czas nieoznaczony.)
5. Planowany rodzaj działalności;
6. Zgoda na przetwarzanie danych osobowych na potrzeby przetargu;
7. W przetargu mogą brać udział podmioty, które nie zalegają z opłatami za dzierżawę gruntów z zasobów Skarbu Państwa w zarządzie Lasów Państwowych.

Stawka czynszu wymieniona będzie podlegała corocznej waloryzacji o wskaźnik wzrostu cen towarów i usług podawanej przez GUS każdego roku począwszy od 01.03.2021r., z zaokrągleniem do pełnego złotego w górę, a w przypadku deflacji stawka czynszu nie ulega zmianie.

Rozstrzygnięcie przetargu, tj. publiczne otwarcie i odczytanie ofert, nastąpi w siedzibie Nadleśnictwa w dniu 07.10.2020r. o godz. 9.00.

Komisja Przetargowa wybierze oferenta, który zaproponuje najwyższą stawkę czynszu.

Bliższych informacji udziela Sekretarz Nadleśnictwa, tel. 61 441 17 66, tel. Kom. 731 927 408

Oferty niezgodne z warunkami niniejszego ogłoszenia zostaną odrzucone.

W przypadku złożenia równorzędnych ofert, Nadleśnictwo przeprowadzi dodatkowy przetarg ustny pomiędzy oferentami, którzy złożyli takie oferty.

Zastrzega się możliwość odwołania przetargu bez podania przyczyny.

Bolewice, 25.09.2020r.

**Grzegorz
Gaczyński** Elektronicznie
 podpisany przez
 Grzegorz Gaczyński
 Data: 2020.09.25
 14:23:17 +02'00'