

FORMY OCHRONY PRZYRODY

Na terenie Nadleśnictwa Warcino występują:

- Rezerwat przyrody wraz z otuliną
- Otulina parku krajobrazowego
- Obszar chronionego krajobrazu
- Pomniki przyrody
- Obszary Natura 2000
- Gatunki roślin i zwierząt podlegających ochronie gatunkowej

1. Rezerwat przyrody „TORFOWISKO POTOCZEK”

Rezerwat przyrody obejmuje obszary zachowane w stanie naturalnym lub mało zmienionym, ekosystemy, ostoje i siedliska przyrodnicze, a także siedliska roślin, siedliska zwierząt i siedliska grzybów oraz twory i składniki przyrody nieożywionej, wyróżniające się szczególnymi wartościami przyrodniczymi, naukowymi, kulturowymi lub walorami krajobrazowymi.

Na terenie Nadleśnictwa Warcino występuje jeden rezerwat przyrody - „**Torfowisko Potoczek**”. Rezerwat położony jest w powiecie słupskim, w gminie Kępice, w obrębie leśnym Obłęż, w leśnictwie Potoczek, w oddziale 390 b-i, ~g, ~h, ~i, o powierzchni 15,24 ha. Podstawą prawną utworzenia rezerwatu było Zarządzenie Ministra Leśnictwa i Przemysłu Drzewnego z dnia 26 marca 1982 r. (M.P. Nr 10 z dnia 06.04.1982 r., poz. 74).

Zarządzenie Regionalnego Dyrektora Ochrony Środowiska w Gdańsku z dnia 4 listopada 2016 roku, w sprawie rezerwatu przyrody „Torfowisko Potoczek” uaktualniło i doprecyzowało cele ochrony rezerwatu oraz utworzyło otulinę wokół niego o powierzchni 109,66 ha. Otulina stanowi strefę ochronną, graniczącą z rezerwatem przyrody, w celu zabezpieczenia przed zagrożeniami zewnętrznymi, wynikającymi z działalności człowieka.

Udział w powierzchni ogólnej rezerwatu poszczególnych kategorii użytkowania przedstawia się następująco:

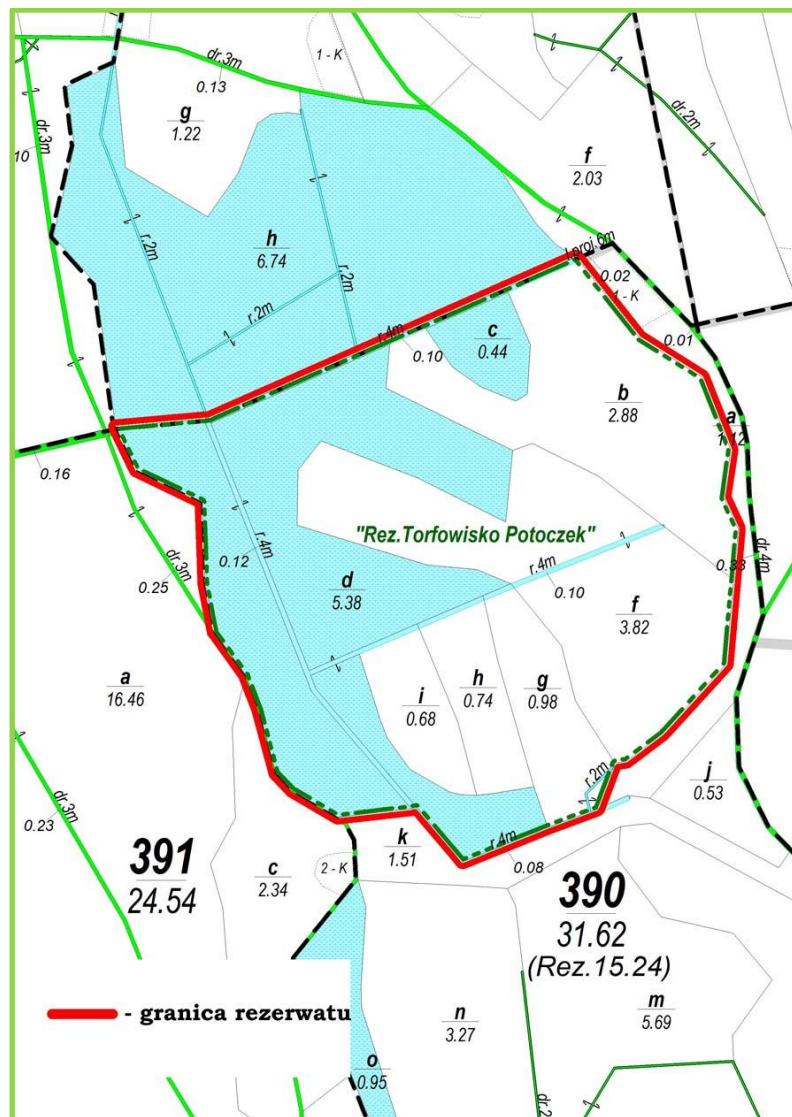
- grunty leśne zalesione i niezalesione – 9,10 ha
- grunty związane z gospodarką leśną – 0,32 ha
- grunty nieleśne – 5,82 ha

Celem ochrony jest zachowanie ekosystemu torfowiska wysokiego, boru i lasu bagiennego z charakterystyczną dla nich biotą oraz cennych gatunków fauny i flory.

Do najważniejszych walorów florystycznych rezerwatu należy obecność stanowisk nasięźrzała pospolitego, rosiczki okrągłolistnej, bagnicy torfowej, turzycy bagiennej, rdestnicy alpejskiej.

Na uwagę zasługuje również wyjątkowo liczne występowanie widłaka jałowcowatego.

Na terenie rezerwatu stwierdzono także bardzo zbliżoną do naturalnej, typową dla zbiorowisk leśnych związanych z torfowiskami, biotę porostów.

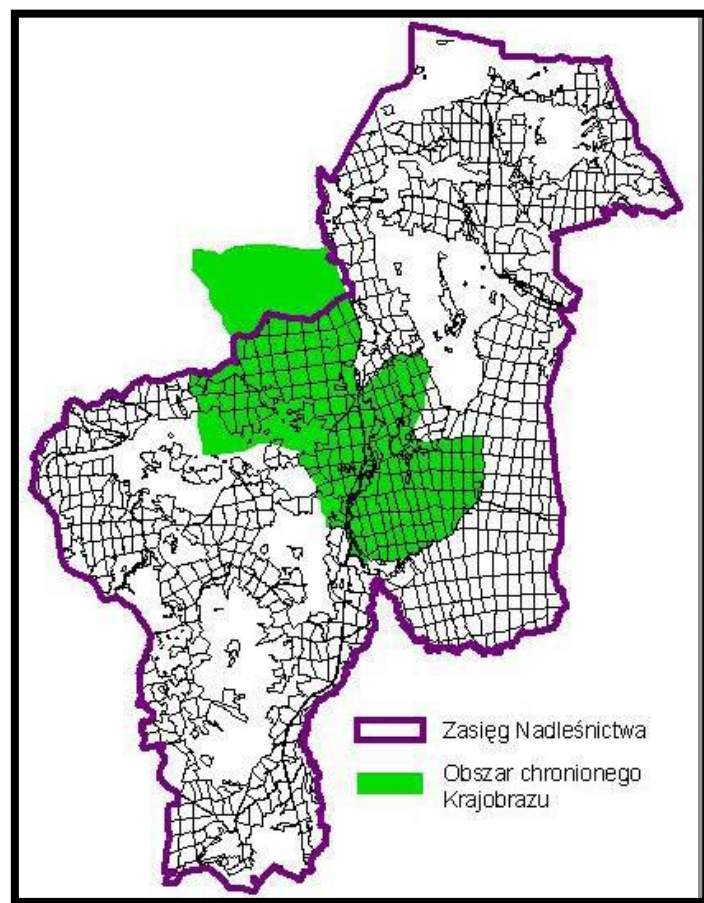


Mapa rezerwatu przyrody „TORFOWISKO POTOCZEK”

2. Obszar chronionego krajobrazu „JEZIORO ŁĘTOWSKIE ORAZ OKOLICE KĘPIC”.

Obszar chronionego krajobrazu obejmuje tereny chronione ze względu na wyróżniający się krajobraz o zróżnicowanych ekosystemach, wartościowe ze względu na możliwość zaspokojenia potrzeb związanych z turystyką i wypoczynkiem lub pełnią funkcją korytarzy ekologicznych.

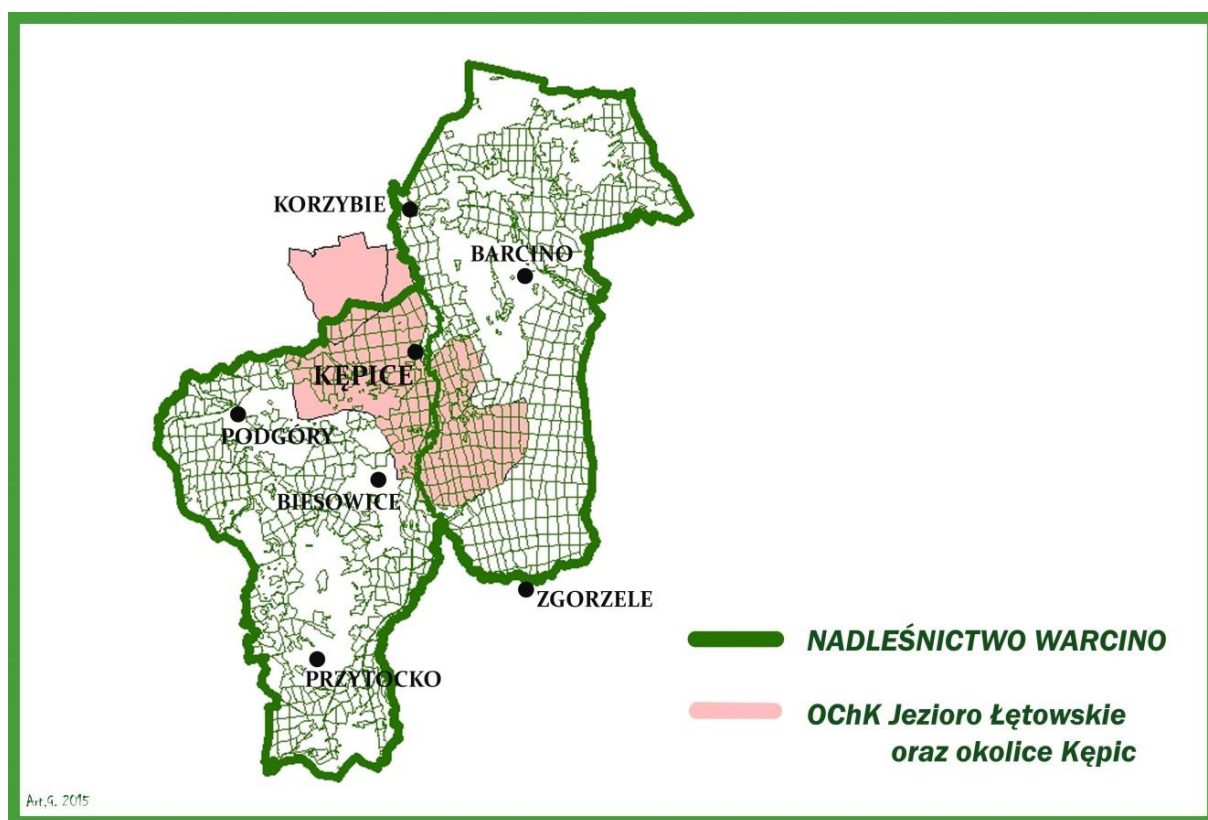
„JEZIORO ŁĘTOWSKIE ORAZ OKOLICE KĘPIC”



Obszar został utworzony Uchwałą Nr X/42/81 Wojewódzkiej Rady Narodowej w Słupsku z dnia 8 grudnia 1981 r. (Dz. Urz. Woj. Słupskiego Nr 9, poz. 23, z 1994 r. nr 31, poz. 184, z 1998 Nr 19, poz. 82). Położony jest na terenie dwóch województw: zachodniopomorskiego (powiat sławieński, gmina Sławno) i pomorskiego (powiat słupski, gmina Kępice). Łączna powierzchnia obszaru wynosi około 6 966 ha. Powierzchnia obszaru w zasięgu terytorialnym

Nadleśnictwa Warcino zajmuje 5424,64 ha (77,9% obszaru), z czego na gruntach Nadleśnictwa - 4379,14 ha.

Obszar utworzono dla ochrony malowniczych przełomów i zakoli w dolinie Wieprzy oraz rozległych kompleksów leśnych z łęgowiskami bielika, rybołowa, błotniaka stawowego, bąka i perkoza. Charakteryzuje się wysoką lesistością, wynoszącą 76%. Obejmuje w swych granicach dwa duże jeziora wytopiskowe (Łętowskie i Obłęskie), stawy rybne, naturalne „oczka wodne” oraz różnorodne typy ekosystemu. Celem ochrony jest zachowanie istniejących wartości środowiska przyrodniczego i utrzymanie równowagi ekologicznej systemów przyrodniczych.



Nadleśnictwo Warcino na tle obszaru chronionego krajobrazu „Jezioro Łętowskie oraz okolice Kępic”

3. Pomniki przyrody

Pomnikami przyrody są pojedyncze twory przyrody żywej i nieożywionej lub ich skupiska o szczególnej wartości przyrodniczej, naukowej, kulturowej, historycznej lub krajobrazowej oraz odznaczające się indywidualnymi cechami, wyróżniającymi je wśród innych tworów, okazałych rozmiarów drzewa, krzewy

gatunków rodzimych lub obcych, źródła, wodospady, wywierzyska, skałki, jary, głązy narzutowe oraz jaskinie.

Na gruntach Nadleśnictwa Warcino występuje 40 prawnie uznanych pomników przyrody: 19 pojedynczych egzemplarzy okazałych gatunków drzew, 7 grup drzew oraz 14 głązów narzutowych. Wśród drzew są: dęby szypułkowe (33 szt.), buki zwyczajne (3 szt.) oraz po 1 szt. sosny zwyczajnej i jesionu wyniosłego.

Lp.	Podstawa prawna	Nr poz. w gmin. lub woj. rejestrze pomników przyrody	Położenie		Opis obiektu			
			obręb oddz., pododdz.	gmina, leśnictwo	gatunek nazwa uwagi	obwód [cm]	wysokość [m]	stan zdrowotny
1	2	3	4	5	6	7	8	9
1	Ogłoszenie Wojewody Słupskiego z dnia 31 maja 1984 r. (Dz. Urz. WRN w Słupsku z 1984 r. Nr 8 poz. 23)	303	Obłęże 133Ag	Kępice Osieki	Buk zwyczajny	579	27	4
2	Rozporządzenie Nr 51/95 Wojewody Słupskiego z dnia 28 sierpnia 1995 r. (Dz. Urz. Woj. Słup. Nr 27, poz. 121)	399	Obłęże 180d	Kępice Osieki	Grupa drzew: Dąb szypułkowy Dąb szypułkowy Dąb szypułkowy	400 320 370	27 26 24	2
3	Ogłoszenie Wojewody Słupskiego z dnia 4 grudnia 1978 r. (Dz. Urz. WRN w Słupsku z 1978 r. Nr 8 poz. 14)	142	Obłęże 183i	Kępice Osieki	Grupa drzew: Dąb szypułkowy Dąb szypułkowy Dąb szypułkowy	454 375 390	24 24 22	2

Lp.	Podstawa prawna	Nr poz. w gmin. lub woj. rejestrze namników przetrwał	Położenie		Opis obiektu			
			obręb oddz., pododdz.	gmina, leśnictwo	gatunek nazwa uwagi	obwód [cm]	wysokość [m]	stan zdrowotny
1	2	3	4	5	6	7	8	9
4	Rozporządzenie Nr 51/95 Wojewody Słupskiego z dnia 28 sierpnia 1995 r. (Dz. Urz. Woj. Słup. Nr 27, poz. 121)	380	Oblężce 186c	Kępice Osieki	Dąb szypułkowy	390	25	2
5	Rozporządzenie Nr 2/90 Wojewody Słupskiego z dnia 31 lipca 1990 r. (Dz. Urz. Woj. Słup. Nr 9, poz. 129)	325	Oblężce 208p	Kępice Osieki	Sosna zwyczajna	285	24	2
6	Rozporządzenie Nr 2/90 Wojewody Słupskiego z dnia 31 lipca 1990 r. (Dz. Urz. Woj. Słup. Nr 9, poz. 129)	326	Oblężce 226g	Kępice Osieki	Grupa drzew: Dąb szypułkowy	280	25	2
			Oblężce 226j	Kępice Osiek	Dąb szypułkowy	306	24	2
					Dąb szypułkowy	343	28	
					Dąb szypułkowy	292	28	
Dąb szypułkowy	242	26						
7	Rozporządzenie Nr 51/95 Wojewody Słupskiego z dnia 28 sierpnia 1995 r. (Dz. Urz. Woj. Słup. Nr 27, poz. 121)	381	Oblężce 226w	Kępice Osieki	Dąb szypułkowy	466	23	2

Lp.	Podstawa prawna	Nr poz. w gmin. lub woj. rejestrze namników przetrwałych	Położenie		Opis obiektu			
			obręb oddz., pododdz.	gmina, leśnictwo	gatunek nazwa uwagi	obwód [cm]	wysokość [m]	stan zdrowotny
1	2	3	4	5	6	7	8	9
8	Rozporządzenie Nr 51/95 Wojewody Słupskiego z dnia 28 sierpnia 1995 r. (Dz. Urz. Woj. Słup. Nr 27, poz. 121)	382	Oblężę 226w	Kępice Osieki	Dąb szypułkowy	506	23	2
9	Rozporządzenie Nr 2/90 Wojewody Słupskiego z dnia 31 lipca 1990 r. (Dz. Urz. Woj. Słup. Nr 9, poz. 129)	323	Oblężę 227b	Kępice Osieki	Grupa drzew: Dąb szypułkowy Dąb szypułkowy	495 378	28 26	2
10	Rozporządzenie Nr 2/90 Wojewody Słupskiego z dnia 31 lipca 1990 r. (Dz. Urz. Woj. Słup. Nr 9, poz. 129)	324	Oblężę 230b	Kępice Osieki	Dąb szypułkowy	430	24	2
11	Rozporządzenie Nr 51/95 Wojewody Słupskiego z dnia 28 sierpnia 1995 r. (Dz. Urz. Woj. Słup. Nr 27, poz. 121)	386	Oblężę 231c	Kępice Osieki	Dąb szypułkowy	431	18	2
12	Rozporządzenie Nr 51/95 Wojewody Słupskiego z dnia 28 sierpnia 1995 r. (Dz. Urz. Woj. Słup. Nr 27, poz. 121)	385	Oblężę 231f	Kępice Osieki	Jesion wyniosły	412	32	2

Lp.	Podstawa prawna	Nr poz. w gmin. lub woj. rejestrze namników przwradw.	Położenie		Opis obiektu			
			obręb oddz., pododdz.	gmina, leśnictwo	gatunek nazwa uwagi	obwód [cm]	wysokość [m]	stan zdrowotny
1	2	3	4	5	6	7	8	9
13	Rozporządzenie Nr 51/95 Wojewody Słupskiego z dnia 28 sierpnia 1995 r. (Dz. Urz. Woj. Słup. Nr 27, poz. 121)	388	Oblężę 231f	Kępice Osieki	Dąb szypułkowy	435	28	2
14	Ogłoszenie Wojewody Słupskiego z dnia 4 grudnia 1978 r. (Dz. Urz. WRN w Słupsku z 1978 r. Nr 8 poz. 14)	40	Oblężę 230n	Kępice Osieki	Dąb szypułkowy	685	25	2
15	Ogłoszenie Wojewody Słupskiego z dnia 4 grudnia 1978 r. (Dz. Urz. WRN w Słupsku z 1978 r. Nr 8 poz. 14)	38	Oblężę 246d	Kępice Osieki	Dąb szypułkowy (rozwidlający się)	710	17	2
16	Ogłoszenie Wojewody Słupskiego z dnia 4 grudnia 1978 r. (Dz. Urz. WRN w Słupsku z 1978 r. Nr 8 poz. 14)	39	Oblężę 246d	Kępice Osieki	Dąb szypułkowy	405	25	2
17	Ogłoszenie Wojewody Słupskiego z dnia 4 grudnia 1978 r. (Dz. Urz. WRN w Słupsku z 1978 r. Nr 8 poz. 14)	145	Oblężę 288h	Kępice Potoczek	Dąb szypułkowy	425	24	2

Lp.	Podstawa prawna	Nr poz. w gmin. lub woj. rejestrze namników przwradw.	Położenie		Opis obiektu			
			obręb oddz., pododdz.	gmina, leśnictwo	gatunek nazwa uwagi	obwód [cm]	wysokość [m]	stan zdrowotny
1	2	3	4	5	6	7	8	9
18	Rozporządzenie Nr 51/95 Wojewody Słupskiego z dnia 28 sierpnia 1995 r. (Dz. Urz. Woj. Słup. Nr 27, poz. 121)	378	Oblężę 288g	Kępice Potoczek	Dąb szypułkowy	440	26	2
19	Rozporządzenie Nr 51/95 Wojewody Słupskiego z dnia 28 sierpnia 1995 r. (Dz. Urz. Woj. Słup. Nr 27, poz. 121)	379	Oblężę 288g	Kępice Potoczek	Dąb szypułkowy	545	24	2
20	Ogłoszenie Wojewody Słupskiego z dnia 4 grudnia 1978 r. (Dz. Urz. WRN w Słupsku z 1978 r. Nr 8 poz. 14)	145	Oblężę 288h	Kępice Potoczek	Grupa drzew: Dąb szypułkowy Dąb szypułkowy	357 408	22 24	2
21	Ogłoszenie Wojewody Słupskiego z dnia 4 grudnia 1978 r. (Dz. Urz. WRN w Słupsku z 1978 r. Nr 8 poz. 14)	6	Warcino 7b	Sławno Kępice	2 zrosnięte buki zwyczajne na wys. 2,2 m	80 113	24	2
22	Ogłoszenie Wojewody Słupskiego z dnia 4 grudnia 1978 r. (Dz. Urz. WRN w Słupsku z 1978 r. Nr 8 poz. 14)	33	Warcino 99a	Kępice Szkolne	Grupa drzew: Dąb szypułkowy Dąb szypułkowy	560 470	30 30	2

Lp.	Podstawa prawna	Nr poz. w gmin. lub woj. rejestrze pomników przyrody	Położenie		Opis obiektu			
			obręb oddz., pododdz.	gmina, leśnictwo	gatunek nazwa uwagi	obwód [cm]	wysokość [m]	stan zdrowotny
1	2	3	4	5	6	7	8	9
23	Ogłoszenie Wojewody Słupskiego z dnia 31 maja 1984 r. (Dz. Urz. WRN w Słupsku z 1984 r. Nr 8 poz. 23)	287	Warcino 100c	Kępice Szkolne	Dąb szypułkowy „Dąb Światowid”	704	24	2
24	Ogłoszenie Wojewody Słupskiego z dnia 4 grudnia 1978 r. (Dz. Urz. WRN w Słupsku z 1978 r. Nr 8 poz. 14)	36	Warcino 101c	Kępice Szkolne	Buk zwyczajny	452	34	2
25	Ogłoszenie Wojewody Słupskiego z dnia 4 grudnia 1978 r. (Dz. Urz. WRN w Słupsku z 1978 r. Nr 8 poz. 14)	140	Warcino 168d	Kępice Pustowo	Grupa drzew: Dąb szypułkowy Dąb szypułkowy	490 519	27 26	2
26	Ogłoszenie Wojewody Słupskiego z dnia 31 maja 1984 r. (Dz. Urz. WRN w Słupsku z 1984 r. Nr 8 poz. 23)	305	Warcino 169l	Kępice Pustowo	Dąb szypułkowy	490	25	2
Pomniki przyrody nieożywionej								
1	Ogłoszenie Wojewody Słupskiego z dnia 31 maja 1984 r. (Dz. Urz. WRN w Słupsku z 1984 r. Nr 8 poz. 23)	306	Obłęża 50b	Kobylnica a Barcino	Głaz narzutowy	9,6	1,9	-

Lp.	Podstawa prawna	Nr poz. w gmin. lub woj. rejestrze namników przwradw.	Położenie		Opis obiektu			
			obręb oddz., pododdz.	gmina, leśnictwo	gatunek nazwa uwagi	obwód [cm]	wysokość [m]	stan zdrowotny
1	2	3	4	5	6	7	8	9
2	Ogłoszenie Wojewody Słupskiego z dnia 4 grudnia 1978 r. (Dz. Urz. WRN w Słupsku z 1978 r. Nr 8 poz. 14)	48	Obłężo 144i	Kępice Bronow o	Głaz narzutowy	8,2	1,1	-
3	Ogłoszenie Wojewody Słupskiego z dnia 4 grudnia 1978 r. (Dz. Urz. WRN w Słupsku z 1978 r. Nr 8 poz. 14)	55	Obłężo 179h	Kępice Bronow o	Głaz narzutowy	12,7	1,8	-
4	Ogłoszenie Wojewody Słupskiego z dnia 4 grudnia 1978 r. (Dz. Urz. WRN w Słupsku z 1978 r. Nr 8 poz. 14)	43	Warcino 113j	Kępice Szkolne	Głaz narzutowy	8,7	1,5	-
5	Ogłoszenie Wojewody Słupskiego z dnia 4 grudnia 1978 r. (Dz. Urz. WRN w Słupsku z 1978 r. Nr 8 poz. 14)	84	Warcino 160d	Kępice Pustowo	Głaz narzutowy	10,0	1,35	-
6	Ogłoszenie Wojewody Słupskiego z dnia 31 maja 1984 r. (Dz. Urz. WRN w Słupsku z 1984 r. Nr 8 poz. 23)	291	Warcino 160d	Kępice Pustowo	Głaz narzutowy	8,3	0,5	-

Lp.	Podstawa prawna	Nr poz. w gmin. lub woj. rejestrze namników przwrady	Położenie		Opis obiektu			
			obręb oddz., pododdz.	gmina, leśnictwo	gatunek nazwa uwagi	obwód [cm]	wysokość [m]	stan zdrowotny
1	2	3	4	5	6	7	8	9
7	Ogłoszenie Wojewody Słupskiego z dnia 31 maja 1984 r. (Dz. Urz. WRN w Słupsku z 1984 r. Nr 8 poz. 23)	292	Warcino 163h	Kępice Pustowo	Głaz narzutowy	7,7	1,6	-
8	Ogłoszenie Wojewody Słupskiego z dnia 4 grudnia 1978 r. (Dz. Urz. WRN w Słupsku z 1978 r. Nr 8 poz. 14)	10	Warcino 167l	Kępice Pustowo	Głaz narzutowy	10,1 7	1,5	-
9	Ogłoszenie Wojewody Słupskiego z dnia 4 grudnia 1978 r. (Dz. Urz. WRN w Słupsku z 1978 r. Nr 8 poz. 14)	45	Warcino 206c	Kępice Podgóry	Głaz narzutowy	9,4	1,15	-
10	Ogłoszenie Wojewody Słupskiego z dnia 31 maja 1984 r. (Dz. Urz. WRN w Słupsku z 1984 r. Nr 8 poz. 23)	294	Warcino 206d	Kępice Pustowo	Głaz narzutowy	8,4	1,2	-
11	Ogłoszenie Wojewody Słupskiego z dnia 31 maja 1984 r. (Dz. Urz. WRN w Słupsku z 1984 r. Nr 8 poz. 23)	293	Warcino 213f	Kępice Pustowo	Głaz narzutowy	9,3	1,5	-

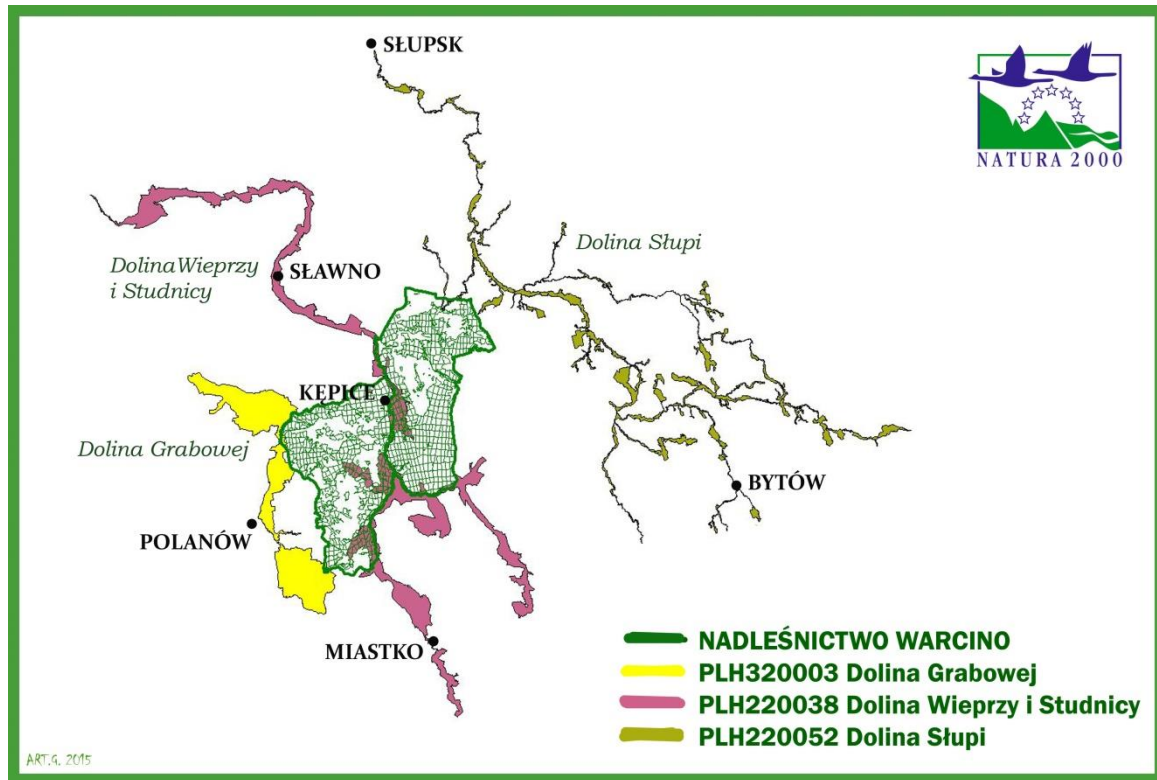
Lp.	Podstawa prawna	Nr poz. w gmin. lub woj. rejestrze namników przwrodv.	Położenie		Opis obiektu			
			obręb oddz., pododdz.	gmina, leśnictwo	gatunek nazwa uwagi	obwód [cm]	wysokość [m]	stan zdrowotny
1	2	3	4	5	6	7	8	9
12	Ogłoszenie Wojewody Słupskiego z dnia 4 grudnia 1978 r. (Dz. Urz. WRN w Słupsku z 1978 r. Nr 8 poz. 14)	46	Warcino 213j	Kępice Pustowo	Głaz narzutowy	16,7	2,2	-
13	Ogłoszenie Wojewody Słupskiego z dnia 31 maja 1984 r. (Dz. Urz. WRN w Słupsku z 1984 r. Nr 8 poz. 23)	290	Warcino 222a	Kępice Pustowo	Głaz narzutowy	8,5	1,3	-
14	Ogłoszenie Wojewody Słupskiego z dnia 4 grudnia 1978 r. (Dz. Urz. WRN w Słupsku z 1978 r. Nr 8 poz. 14)	60	Warcino 263d	Kępice Pustowo	Głaz narzutowy	8,5	1,1	-

4. Obszary Natura 2000

Według stanu na 01.01.2016 r. w zasięgu terytorialnym Nadleśnictwa Warcino występują obszary mające znaczenie dla Wspólnoty (OZW)/ specjalne obszary ochrony siedlisk (SOO):

- PLH220038 „Dolina Wieprzy i Studnicy”,
- PLH320003 „Dolina Grabowej”,
- PLH220052 „Dolina Słupi”.

- SOO – specjalne obszary ochrony siedlisk zgodnie z Dyrektywą z dnia 21.05.1992 r. w sprawie ochrony naturalnych siedlisk oraz dzikiej fauny i flory, zwanej dyrektywą siedliskową lub habitatową.



Mapa Nadleśnictwa Warcino i całych obszarów Natura 2000 znajdujących się w jego granicach

PLH 320003 „DOLINA GRABOWEJ”

Obszar o powierzchni 8 255,34 ha, położony wzdłuż rzeki Grabowej. Jest ujęty na liście Ministra Środowiska przesłanej do Komisji Europejskiej.

Rzeka Grabowa stanowi ważny korytarz ekologiczny. Dolinę Grabowej porastają głównie lasy mieszane (38% pow.) oraz lasy liściaste (25% pow.). Znaczną część zajmują obszary źródłiskowe. Ogółem można tu wyróżnić 16 typów siedlisk wyszczególnionych w Załączniku I Dyrektywy Siedliskowej.

W zasięgu terytorialnym Nadleśnictwa Warcino obszar „Dolina Grabowej” występuje w północno – zachodniej części obrębu Warcino, w województwie zachodniopomorskim, w gminie Polanów. W zasięgu Nadleśnictwa Warcino PLH320003 zajmuje powierzchnię 84,36 ha (1,0% obszaru), z czego na gruntach Nadleśnictwa - 52,11 ha.

PLH 220038 „DOLINA WIEPRZY I STUDNICY”

Obszar o powierzchni 14 349,03 ha, położony w dolinie rzek Wieprzy i Studnicy oraz ich dopływów. Jest to specjalny obszar ochrony siedlisk, który został zgłoszony do Komisji Europejskiej przez organizacje pozarządowe na tzw. „Shadow List”. Uzupełnienie projektu sieci Natura 2000 o ten obszar uznano za niezbędny, ze względu na występowanie rzadkich chronionych siedlisk przyrodniczych (nizinne i podgórskie rzeki ze zbiorowiskami włosieniczników, źródła wapienne, torfowiska alkaliczne) oraz gatunków zwierząt z gromady ryb (koza, głowacz biało płetwy, minóg strumieniowy, minóg rzeczny, łosoś atlantycki, różanka). Obszar funkcjonuje na podstawie Zarządzenia Regionalnego Dyrektora Ochrony Środowiska w Gdańsku i Regionalnego Dyrektora Ochrony Środowiska w Szczecinie z dnia 6 maja 2014 r. w sprawie ustanowienia planu zadań ochronnych dla obszaru N 2000 Dolina Wieprzy i Studnicy. W zasięgu Nadleśnictwa Warcino PLH220038 zajmuje powierzchnię 3340,57 ha z czego na gruntach Nadleśnictwa - 2540,29 ha.

PLH220052 „DOLINA SŁUPI” - Otulina Parku Krajobrazowego

Wokół parku wyznaczona jest strefa ochronna będąca biocenotyczną otuliną do ochrony całego kompleksu, a zarazem obszarem głównych inwestycji potrzebnych do obsługi turystów i wczasowiczów. W zasięgu terytorialnym Nadleśnictwa Warcino zlokalizowana jest tylko część otuliny Parku Krajobrazowego „Dolina Słupi”, utworzonego na mocy Uchwały Nr X/42/81 Wojewódzkiej Rady Narodowej w Słupsku z dnia 8 grudnia 1981 r. (Dz. Urz. Woj. Słupskiego Nr 9, poz. 23). Obecnie obowiązującym aktem prawnym w sprawie Parku i jego otuliny jest Uchwała Nr 146/VII/11 Sejmiku Województwa Pomorskiego z dnia 27 kwietnia 2011 r. w sprawie Parku Krajobrazowego „Dolina Słupi” (Dz. Urz. Woj. Pom. z 2011 r. Nr 66, poz. 1459). Strefa ochronna parku, o powierzchni 83 170 ha, ma na celu ochronę wód powierzchniowych i gruntowych przed zanieczyszczeniami zewnętrznymi oraz zachowanie walorów przyrodniczych parku. W zasięgu Nadleśnictwa Warcino otulina zajmuje powierzchnię 2941,96 ha (3,5% pow. otuliny), z czego na gruntach Nadleśnictwa - 1571,31 ha.

Na terenie Nadleśnictwa Warcino aktualnie zatwierdzone są 4 strefy ochronne.

- Bielik (*Haliaeetus albicilla*) - strefa ochronna znajduje się na terenie leśnictwa Barcino. Decyzja Regionalnego Dyrektora Ochrony Środowiska w Gdańsku RDOŚ-Gd-WZG.6442.2.2017.EK.2;
- Bielik (*Haliaeetus albicilla*) - strefa ochronna znajduje się na terenie leśnictwa Osowo. Decyzja Regionalnego Dyrektora Ochrony Środowiska w Gdańsku RDOŚ-Gd-WZG.6442.23.2017.EK.1;
- Bielik (*Haliaeetus albicilla*) - strefa ochronna znajduje się na terenie leśnictw Osieki i Przyjezierze. Decyzja Regionalnego Dyrektora Ochrony Środowiska w Gdańsku RDOŚ-Gd-WZD.6442.24.2017.EK.1
- Bocian Czarny (*Ciconia nigra*) - strefa ochronna znajduje się na terenie leśnictwa Pustowo. Decyzja Regionalnego Dyrektora Ochrony Środowiska w Gdańsku RDOŚ-Gd-WZG.6442.27.EK.1

Akty prawne regulujące zasady ochrony przyrody (wg. POP)* :

- Ustawa z dnia 16 kwietnia 2004 r. o ochronie przyrody (tekst jednolity Dz. U., 2015, poz. 1651);
- Rozporządzenie Ministra Ochrony Środowiska, Zasobów Naturalnych i Leśnictwa z dnia 25 sierpnia 1992 r. w sprawie szczegółowych zasad i trybu uznawania lasów za ochronne oraz szczegółowych zasad prowadzenia w nich gospodarki leśnej (Dz. U., Nr 67, poz. 337),
- Rozporządzenie Ministra Środowiska z dnia 9 października 2014 r. w sprawie ochrony gatunkowej roślin (Dz. U., 2014, poz. 1409),
- Rozporządzenie Ministra Środowiska z dnia 9 października 2014 r. w sprawie ochrony gatunkowej grzybów (Dz. U., 2014, poz. 1408),
- Rozporządzenie Ministra Środowiska z dnia 6 października 2014 r. w sprawie ochrony gatunkowej zwierząt (Dz. U., 2014, poz. 1348),
- Rozporządzenie Ministra Środowiska z dnia 9 sierpnia 2012 r. zmieniającym rozporządzenie w sprawie siedlisk przyrodniczych oraz gatunków będących przedmiotem zainteresowania Wspólnoty, a także kryteriów wyboru obszarów

kwalfikujących się do uznania lub wyznaczenia jako obszary Natura 2000 (Dz. U., 2012, poz. 1041),

- Rozporządzenie Ministra Środowiska z dnia 12 stycznia 2011 r. w sprawie obszarów specjalnej ochrony ptaków (Dz. U., Nr 25, poz. 133).

- **Plan Urządzenia Lasu na okres od 1.01.2016 r. do 31.12.2025 r.**

*Program Ochrony Przyrody Nadleśnictwa Warcino