



## OGŁOSZENIE

Nadleśnictwo Polanów ul. Klonowa 12 ogłasza przetarg ofertowy publiczny nieograniczony na dzierżawę gruntu rolnego stanowiącego własność Skarbu Państwa, będącego w zarządzie Nadleśnictwa Polanów w miejscowości 76-010 Polanów, zlokalizowanego na działce 332/3 obręb ewidencyjny Rzeczyca Wielka 0227, Leśnictwo Warblewo, adres leśny 11-24-1-09-332A-n-00, rodzaj użytku **R V** o powierzchni **0,1020 ha** oraz **R VI** o powierzchni **0,0060 ha** (łącznie **0,1080 ha**).

Okres dzierżawy: **na czas nieokreślony**.

Cel dzierżawy: **użytkowanie gruntu w celach rolniczych**.

Wywoławcza roczna opłata za dzierżawę gruntu wynosi **33 zł** (stawka VAT - zwolniona).

**Oferta powinna zawierać:**

1. Dane oferenta (imię, nazwisko, adres do korespondencji, numer telefonu),
2. Proponowaną opłatę za dzierżawę,
3. Podpis oferenta oraz miejsce i datę sporządzenia oferty.

Oferty należy składać w terminie do dnia 04.05.2021 roku do godziny 11.00 w zamkniętych kopertach z napisem „Oferta - dzierżawa gruntu dz. 332/3” w sekretariacie Nadleśnictwa Polanów ul. Klonowa 12. **O terminie złożenia oferty decyduje data wpływu do Nadleśnictwa Polanów**. Rozpatrzenie ofert nastąpi w dniu 04.05.2021 roku o godzinie 12.00 w siedzibie Nadleśnictwa Polanów ul. Klonowa 12.

### Kryterium wyboru ofert

Przetarg ofertowy publiczny nieograniczony uważa się za nierozstrzygnięty, jeżeli:

1. Nie wpłynęła żadna oferta.
2. Żaden z oferentów nie zaoferował opłaty za dzierżawę w wysokości co najmniej równej wysokości wywoławczej rocznej opłaty.
3. Komisja odrzuciła wszystkie oferty lub nie wybrała żadnej ze złożonych ofert.

W ofertowym przetargu nieograniczonym komisja odrzuca ofertę, jeżeli:

1. Oferta została złożona po wyznaczonym terminie lub w niewłaściwym miejscu.
2. Oferta zawiera określenie czynszu w wysokości mniejszej niż wysokość wywoławcza.

**Informacje dodatkowe:**

1. O wyniku przetargu oferenci zostaną zawiadomieni na piśmie.
2. Uczestnik przetargu może zaskarżyć czynności związane z przeprowadzeniem przetargu do Nadleśniczego w terminie jednego dnia od dnia ogłoszenia wyniku przetargu.
3. Podpisanie umowy dzierżawy może nastąpić po upływie 7 dni od daty zamknięcia przetargu, jeżeli nie wpłynie skarga na czynności związane z przeprowadzeniem przetargu.
4. Nadleśnictwo Polanów zastrzega sobie prawo do odstąpienia od przetargu bez podania przyczyny.
5. Dodatkowe informacje można uzyskać pod numerem telefonu - 735 922 745 (PO Specjalista ds. stanu posiadania i LMN Błażej Kochanowski).



NADLEŚNICZY  
InceK Today

**Do wiadomości:**

1. Tablica ogłoszeń Nadleśnictwa Polanów
2. Strona internetowa Nadleśnictwa Polanów ([http://bip.lasy.gov.pl/pl/bip/dg/rdlp\\_szczecinek/nadl\\_polanow](http://bip.lasy.gov.pl/pl/bip/dg/rdlp_szczecinek/nadl_polanow))

**Załączniki:**

1. Mapa lokalizacji gruntu
2. Wzór formularza oferty

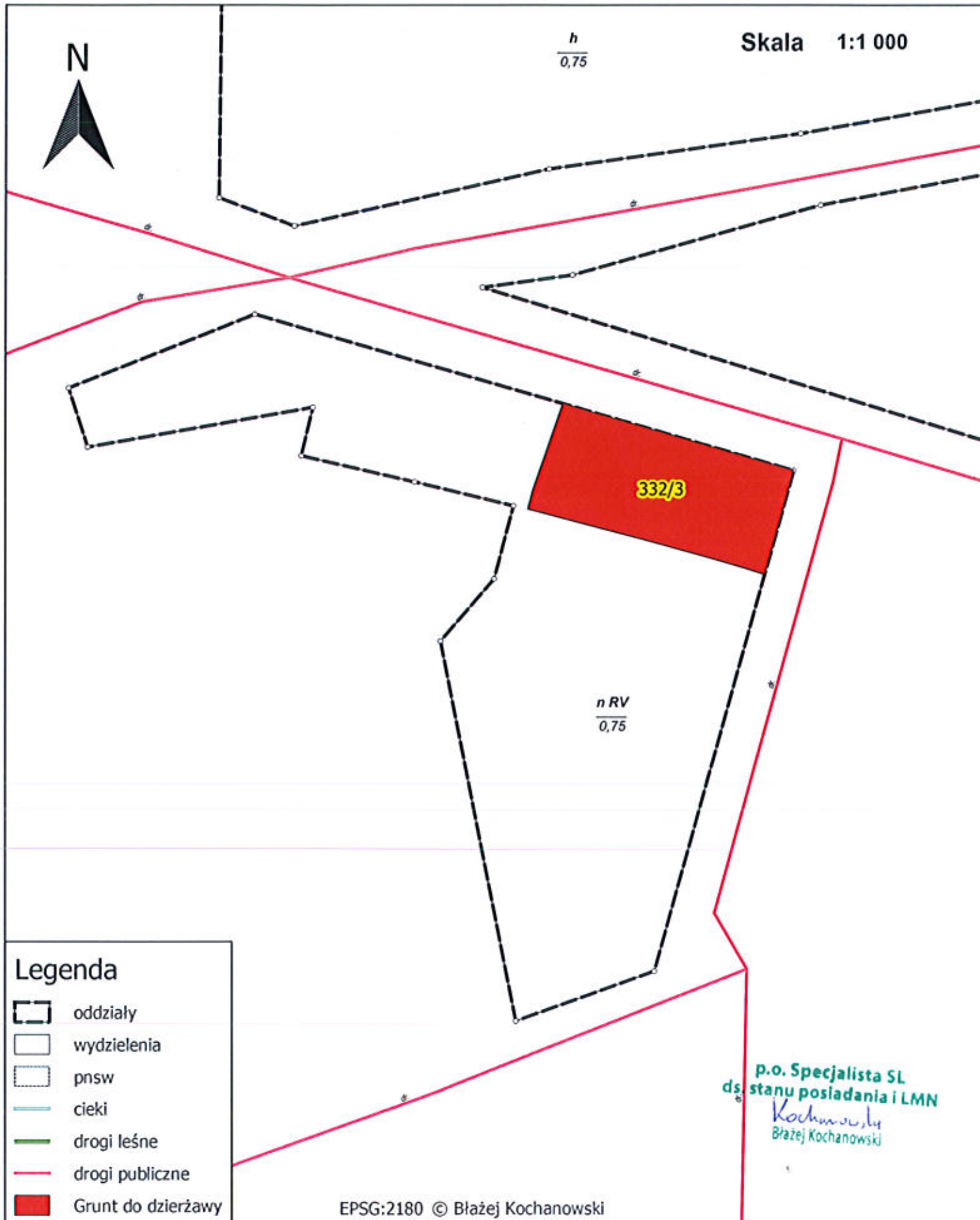
# Mapa gospodarcza



NADLEŚNICTWO: Polanów

LEŚNICTWO: Warblewo

ODDZIAŁ: 332A n, Dz. 332/3



## OFERTA

Imię .....

Nazwisko .....

Adres do korespondencji:

.....

.....

Nr telefonu .....

Odpowiadając na ogłoszenie Nadleśnictwa Polanów, ul Klonowa 12, 76-010 Polanów, w sprawie przetargu ofertowego publicznego nieograniczonego na **dzierżawę gruntu rolnego** stanowiącego własność Skarbu Państwa, będącego w zarządzie Nadleśnictwa Polanów w miejscowości 76-010 Polanów, zlokalizowanego na działce 332/3 obręb ewidencyjny Rzeczyca Wielka 0227, Leśnictwo Warblewo, adres leśny 11-24-1-09-332A-n-00, rodzaj użytku **R V** o powierzchni **0,1020 ha** oraz **R VI** o powierzchni **0,0060 ha** (łącznie **0,1080 ha**)

proponuję roczną opłatę za dzierżawę wysokości ..... zł  
(stawka VAT - zwolniona).

Podpis Oferenta:

.....

....., dnia .....