

**MAPA SYTUACYJNA OBSZARU
W GRANICACH ZASIĘGU
TERYTORIALNEGO NADLEŚNICTWA
NADLEŚNICTWO
WŁOSZAKOWICE
OBREBY
WŁOSZAKOWICE, WSCHOWA**

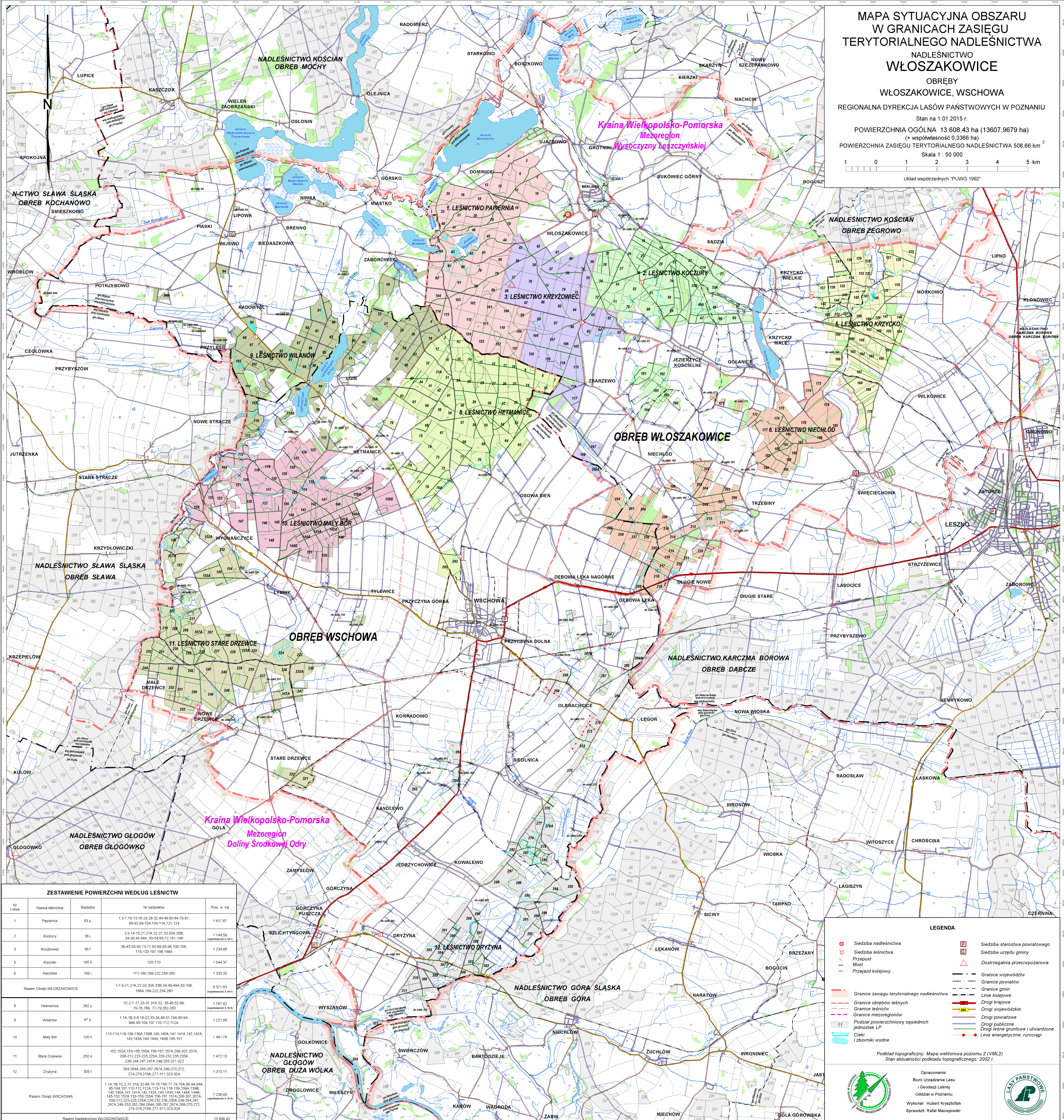
REGIONALNA DYREKCJA LASÓW PAŃSTWOWYCH W POZNANIU
Stan na 1.01.2015 r.

POWIERZCHNIA OGÓLNA 13 608,43 ha (13607,9679 ha)
(+ współwłasność 0,3366 ha)

POWIERZCHNIA ZASIĘGU TERYTORIALNEGO NADLEŚNICTWA 508,66 km²
Skala 1 : 50 000

1 0 1 2 3 4 5 km

Układ współrzędnych "PUWG 1992"



ZESTAWIENIE POWIERZCHNI WEDŁUG LEŚNICTW

Nr leśnictwa	Nazwa leśnictwa	Siedziba	Nr oddziałów	Pow. w ha
1	Papiernia	63 p	1.3-7.10-13.15-20.28-32.44-48-60-64.78-81.89-92-99-104-108-114.121-124	1 617,67
2	Koczury	36 j	2.9.14-15.21.21A.22-27.33.33A.33B.34-38.45.45A.52.54.55.72.191-195	1 144,58 <small>(współwłasność 0,3366 ha)</small>
3	Krzyżowiec	96 f	39.43.55-59.73-77.82-88.93.98.105-108.115-120.197.198.198A	1 234,66
5	Krzycko	145 h	125-170	1 044,37
6	Niechlód	199 i	171-190.199-222.254-260	1 330,35
Razem Obreby WŁOSZAKOWICE:				6 371,63 <small>(współwłasność 0,3366 ha)</small>
8	Hetmanice	262 c	10C-7-17.23-31.31A.32.35-45.52-68.70-78.76A.77-78.262-263	1 787,82 <small>(współwłasność 0,1919 ha)</small>
9	Wilanów	97 b	1.1A.1B.3A.1B-22.33-34.46-51.79A.80.94.94A.95-104.107.110-112.112A	1 221,96
10	Mały Bór	126 h	113-114.118-139.139A.139B.140.140A.141.141A.142.142A.143.143A.144.144A.144B.145-151	1 461,78
11	Stare Drzewce	250 n	152.152A.153.155.155A.156-157.157A.206-207.207A.209-212.223-225.225A.226-232.235.235A.236-244.247.247A.248-253.321-322	1 472,13
12	Dryżyna	305 t	264.264A.265-267.267A.268-270.272.274-276.276A.277-311.323-324	1 313,11
Razem Obreby WSCHOWA:				7 238,80 <small>(współwłasność 0,1919 ha)</small>
Razem Nadleśnictwo WŁOSZAKOWICE:				13 608,43 <small>(współwłasność 0,3366 ha)</small>

Siedziba N-cwa: oddz. 9 gk

LEGENDA

- Siedziba nadleśnictwa
- Siedziba leśnictwa
- Przełaz
- Moście
- Przejazd kolejowy
- Siedziba starostwa powiatowego
- Siedziba urzędu gminy
- Dostrzeżalnia przeciwpożarowa
- Granice województw
- Granice powiatów
- Granice gmin
- Linie kolejowe
- Drugi krajowe
- Drugi wojewódzkie
- Drugi powiatowe
- Drugi publiczne
- Drugi leśne gruntowe i utwardzone
- Linie energetyczne, rurociągi

Podkład topograficzny: Mapa wektorowa poziomu 2 (VML2)
Stan aktualności podkładu topograficznego: 2002 r.

Opracowanie:
Biuro Urządzania Lasu
i Geodezji Leśnej
Oddział w Poznaniu

Wykonał: Hubert Krzyżofiak
Sprawdził: Rafał Maciejowski