



Warszawa, dnia 31 lipca 2014 r.

## MINISTER ŚRODOWISKA

DLP-I-611-51/31881/14/LP

**Pan**  
**Adam Wasiak**  
**Dyrektor Generalny**  
**Lasów Państwowych**

Na podstawie art. 22 ust. 1 ustawy z dnia 28 września 1991 r. o lasach (Dz. U. z 2011 r. Nr 12, poz. 59, z późn. zm.), po rozpatrzeniu wniosku z dnia 14 lipca 2014 r., znak: ZU-7015-33/14, **zatwierdzam** plan urządzenia lasu sporządzony dla Nadleśnictwa Turek w Regionalnej Dyrekcji Lasów Państwowych w Poznaniu, na lata 2014 – 2023.

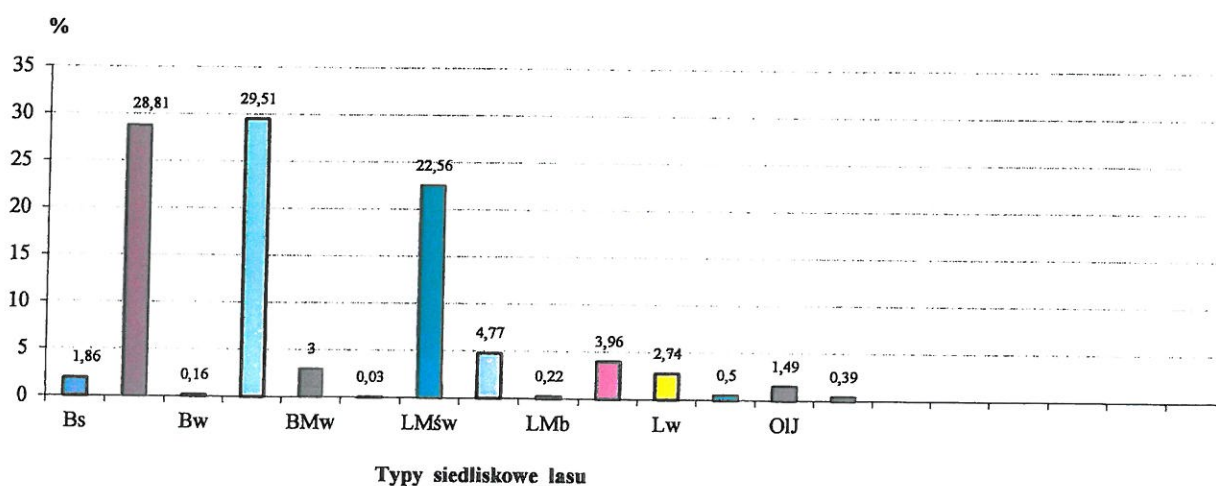
Przedmiotowy plan zawiera:

1. opis lasów i gruntów przeznaczonych do zalesienia, wg stanu na dzień 1 stycznia 2014 r., o powierzchni łącznej 14 805,08 ha,
2. analizę gospodarki leśnej w minionym okresie,
3. program ochrony przyrody,
4. określenie zadań dotyczących:
  - etatu miąższościowego użytków rębnych w ilości 288 446 m<sup>3</sup> grubizny drewna netto,
  - powierzchniowego etatu cięć w użytkowaniu przedrębnym – 9 640,47 ha z szacunkowym pozyskaniem w drzewostanach przeznaczonych do użytkowania przedrębego – 352 170 m<sup>3</sup> grubizny drewna netto,
  - projektowanej powierzchni zalesień i odnowień – 1 425,25 ha,
  - projektowanej powierzchni pielęgnowania lasu – 11 519,06 ha,
  - ochrony lasu, w tym również zadań ochrony przeciwpożarowej,
  - gospodarki łowieckiej,
  - potrzeb w zakresie infrastruktury technicznej.

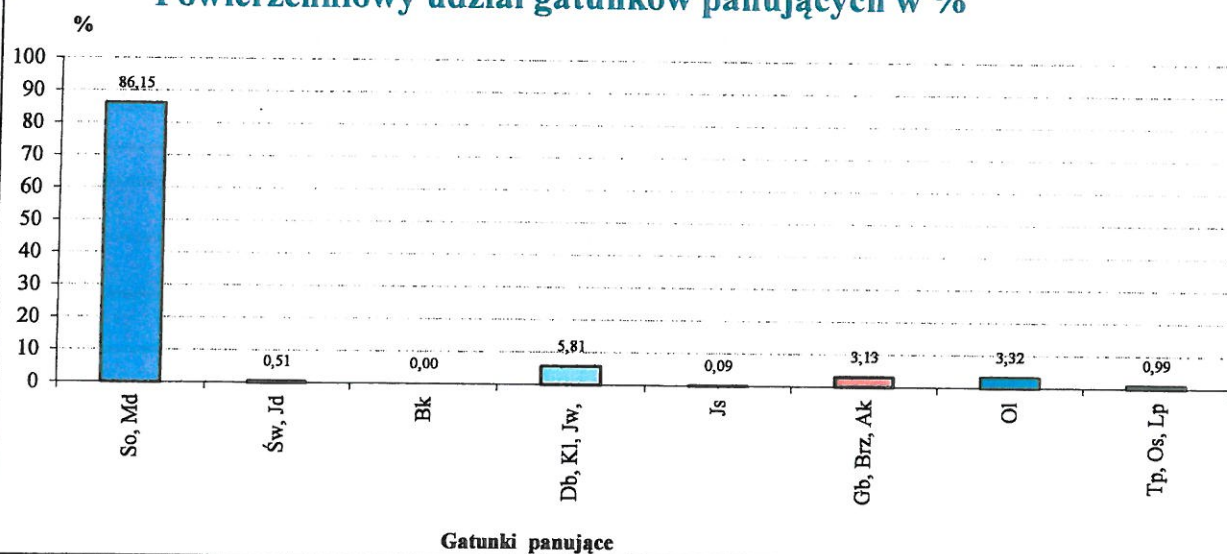
Regionalny Dyrektor Ochrony Środowiska w Poznaniu pismem znak: WOO-III.410.206.2014.AM2.3 z dnia 27 maja 2014 r. oraz Wielkopolski Państwowy Wojewódzki Inspektor Sanitarny pismem znak: DN-NS.9012.704.2014 z dnia 12 czerwca 2014 r., działając na podstawie art. 54 ust. 1 ustawy z dnia 3 października 2008 r. o udostępnianiu informacji o środowisku i jego ochronie, udziale społeczeństwa w ochronie środowiska oraz o ocenach oddziaływania na środowisko (Dz. U. z 2013 r., poz. 1235, z późn. zm.), zaopiniowali projekt planu urządzenia lasu dla Nadleśnictwa Turek na lata 2014 – 2023 wraz z prognozą oddziaływania na środowisko.

**MINISTER ŚRODOWISKA**  
  
**Maciej H. Grabowski**

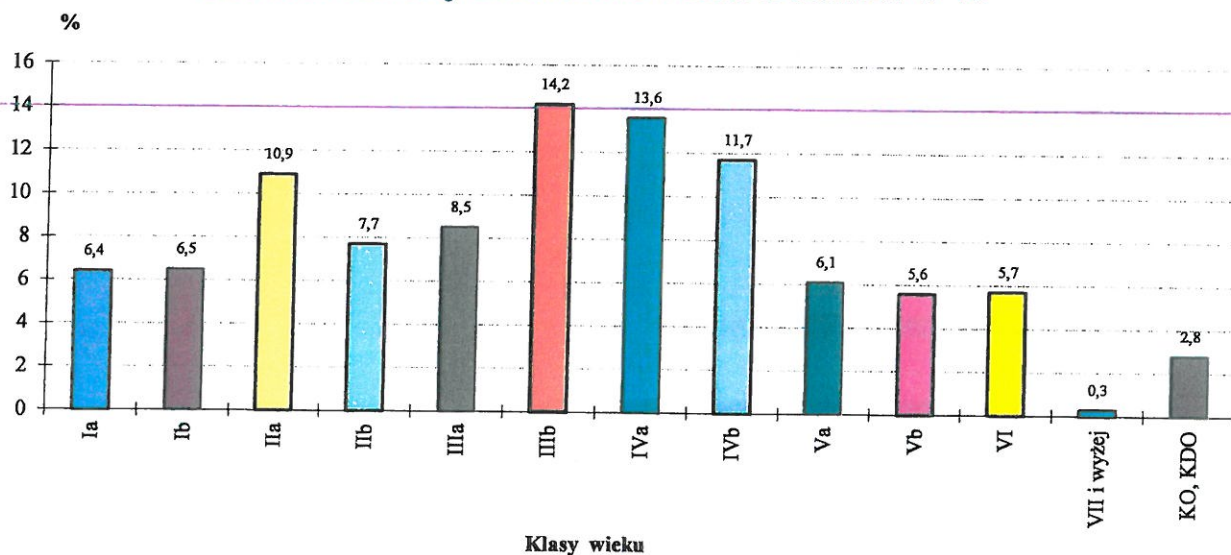
## Powierzchniowy udział typów siedliskowych lasu w %

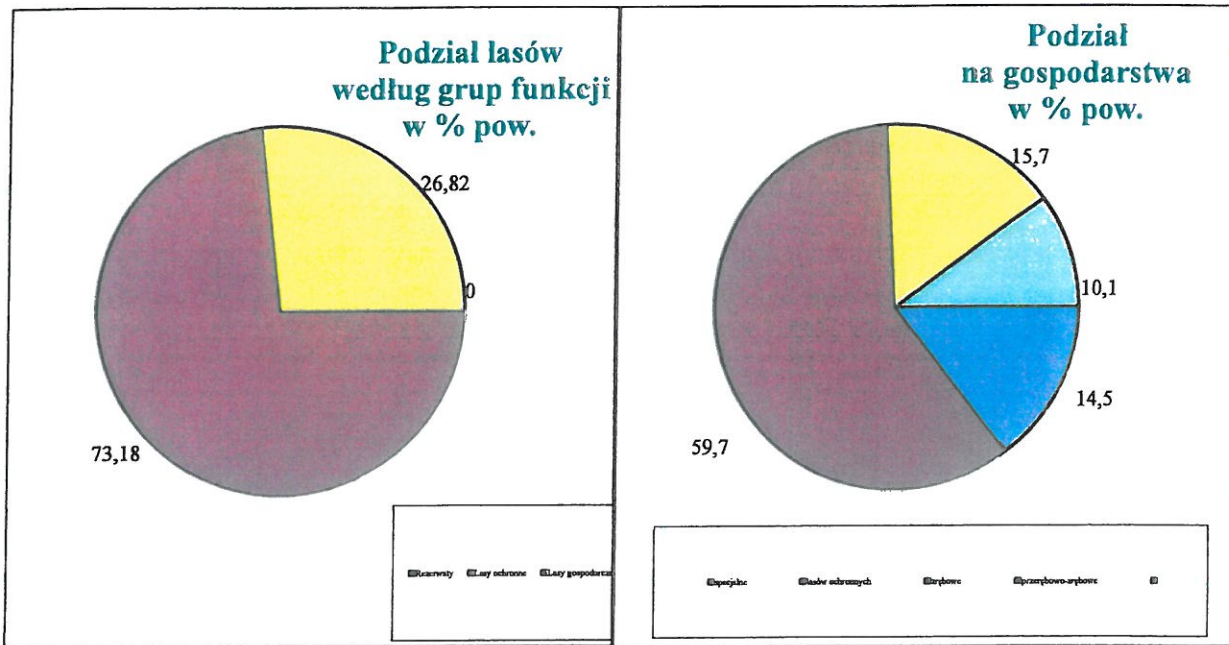


## Powierzchniowy udział gatunków panujących w %

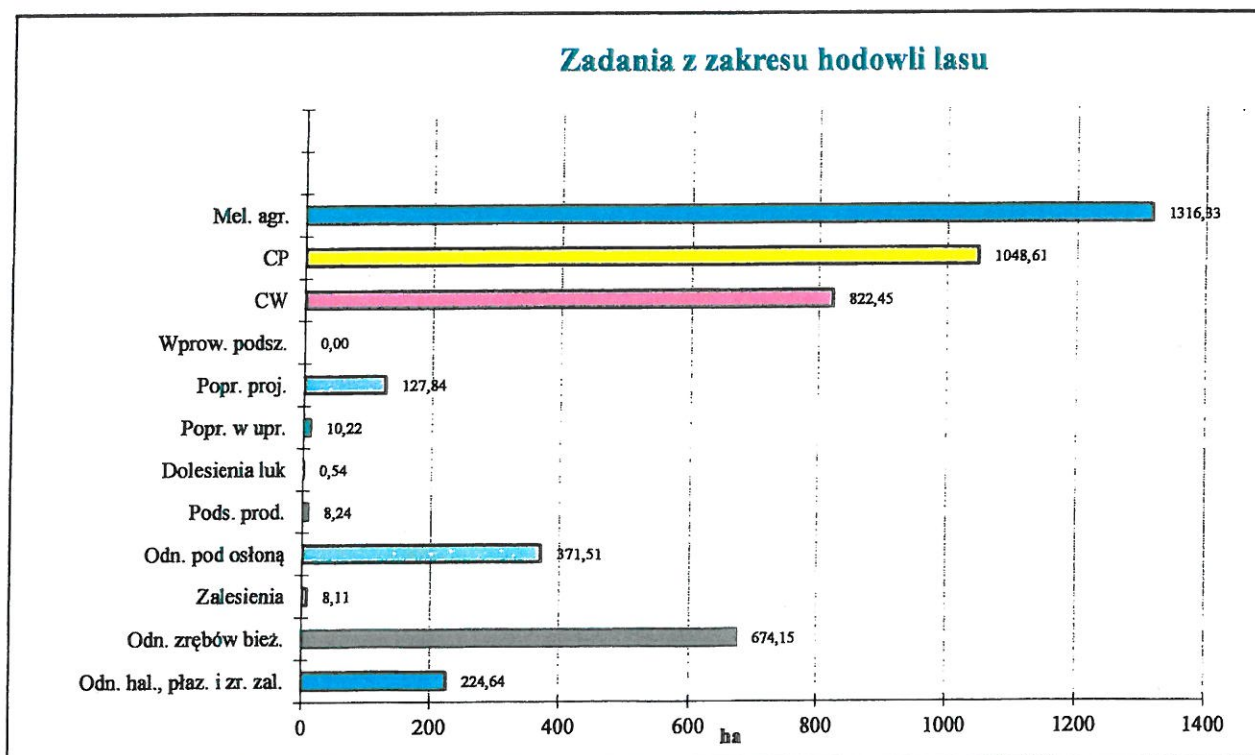


## Powierzchniowy udział klas wieku d-stanów w %





Wyszczególnienie	Zasoby ogółem	Spodziewany przyrost bieżący	Przyjęty etat	Relacja etatów w stosunku do zasobów	
	(m <sup>3</sup> brutto)	(m <sup>3</sup> brutto)	brutto/netto	%	
1	2	3	4	5	6
Użytki rębne	827 364	99 150	342686/288446	41,42	345,62
Użytki przedrębne	1 971 638	677 250	440213/352170	22,33	65,00
<b>Razem</b>	<b>2 799 002</b>	<b>776 400</b>	<b>782899/640616</b>	<b>27,97</b>	<b>100,84</b>



**PLAN URZĄDZENIA LASU**  
**sporządzony na lata od 2014 do 2023**

dla Nadleśnictwa **Turek**

w Regionalnej Dyrekcji Lasów Państwowych w Poznaniu

na podstawie stanu lasu w dniu 1 stycznia 2014 r.

**I. ZESTAWIENIE POWIERZCHNI według stanu na 1.01. 2014 r.**

I.1. POWIERZCHNIA OGÓLNA NADLEŚNICTWA - ha  
w tym według obrębów leśnych:

1 4 8 0 5 0 8

1) Linne

7 2 4 0 0 1

2) Turek

7 5 6 5 0 7

3)

4)

5) -----

6) -----

I.2. POWIERZCHNIA LASÓW - ha

1 4 3 7 3 2 1

w tym:

a) według pełnionych funkcji:

- lasów stanowiących rezerwat przyrody

- lasów uznanych za ochronne

1 0 2 4 1 9 2

- pozostałych lasów (lasów gospodarczych)

4 1 3 1 2 9

b) według grup kategorii użytkowania:

- gruntów zalesionych

1 3 6 6 5 2 8

- gruntów niezalesionych

3 3 1 1 0

w tym: do odnowienia

2 2 4 6 4

- gruntów związanych z gospodarką leśną

3 7 6 8 3

I.3 POWIERZCHNIA POZOSTAŁYCH GRUNTÓW  
(GRUNTÓW NIELEŚNYCH) - ha

4 3 1 8 7

w tym: przeznaczonych do zalesienia

8 1 1

**II. ZESTAWIENIE ZADAŃ NA LATA OD 2014 DO 2023**

II.1. POZYSKANIE DREWNA W ILOŚCI NIE WIĘKSZEJ NIŻ:

6 4 0 6 1 6 m<sup>3</sup> grubizny netto, w tym:

a) obligatoryjny etat cięć w użytkowaniu rębny

2 8 8 4 4 6 m<sup>3</sup> grubizny netto

b) powierzchniowy etat cięć w użytkowaniu przedrębnym - ha  
o orientacyjnej miąższości

9 6 4 0 4 7

3 5 2 1 7 0 m<sup>3</sup> grubizny netto

II.2. PIELEGNOWANIE LASU NA POWIERZCHNI - ha

1 1 5 1 9 0 6

w tym:

a) pielęgnowanie zainwentaryzowanych upraw  
i odnowień zrębów ubiegłego okresu

8 2 9 9 8

b) pielęgnowanie zainwentaryzowanych młodników

1 0 4 8 6 1

c) trzebieże

9 6 4 0 4 7

II.3. POZOSTAŁE ZADANIA OKREŚLONE KIERUNKOWO:

II.3.1. Zadania dotyczące zalesień i odnowień:

a) zalesienia gruntów (przeznaczonych do zalesienia  
w miejscowym planie zagospodarowania przestrzennego) - ha

8 1 1

b) odnowienie halizn, płazowin i zrębów - ha

2 2 4 6 4

c) orientacyjna powierzchnia odnowień drzewostanów przewidzianych  
do użytkowania rębego - ha  
w tym zrębami zupełnymi

1 0 4 5 6 6

6 7 4 1 5

d) orientacyjna powierzchnia podsadzeń i dolesień - ha

8 7 8

e) orientacyjna powierzchnia poprawek i uzupełnień - ha

1 3 8 0 6

f) orientacyjna powierzchnia wprowadzenia podszytów - ha

g) orientacyjna powierzchnia melioracji - ha

1 3 1 6 3 3

w tym wodnych - ha

II.3.2. Kierunkowe zadania z zakresu ochrony lasu (w tym ochrony przeciwpożarowej) przedstawione  
opisowo oraz na mapach przeglądowych

II.3.3. Kierunkowe zadania z zakresu gospodarki łowieckiej przedstawione opisowo  
oraz na mapie przeglądowej

II.3.4. Kierunkowe potrzeby z zakresu infrastruktury technicznej przedstawione opisowo