

Spółeczna odpowiedzialność Lasów Państwowych

*Ziemi nie odziedziczyliśmy
po naszych przodkach.
Pożyczyliśmy ją tylko
od naszych dzieci.*

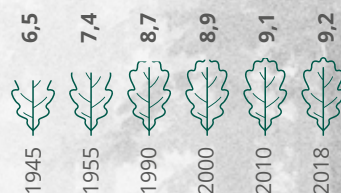
Antoine de Saint-Exupéry



Las Państwowe

Odpowiedzialnie gospodarujemy wspólnym dobrem

Powierzchnia lasów w Polsce w latach 1945-2018, w mln ha



Pozyskanie w Lasach Państwowych w latach 2005-2018, w mln m³

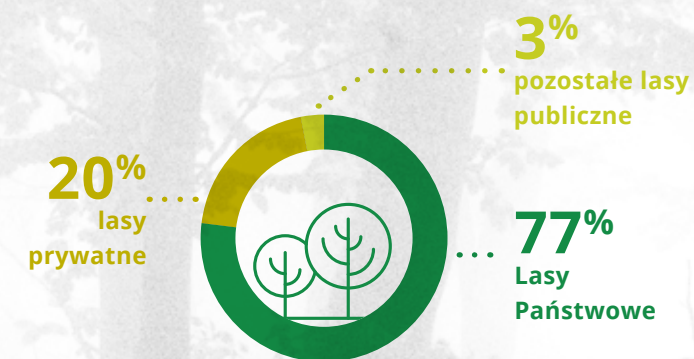


Odpowiedzialny model działania

Zapewniamy ciągły wzrost zasobów leśnych, a jednocześnie w pełni wykorzystujemy ich potencjał z zachowaniem zasad rachunku ekonomicznego. Nieustannie dążymy do godzenia celów ekonomicznych i środowiskowych przy jednoczesnym spełnianiu wszystkich społecznych oczekiwań wobec lasów. Jesteśmy profesjonalnym i odpowiedzialnym dostawcą drewna, co potwierdzają międzynarodowe certyfikaty (PEFC, FSC®). Nasza działalność ma na celu dobro obecnych i przyszłych pokoleń, dlatego planujemy ją w długiej perspektywie.

W swoich działaniach opieramy się na badaniach naukowych, doświadczeniu poprzedników i rzetelnych prognozach. Kierujemy się poszanowaniem prawa oraz poczuciem odpowiedzialności za gospodarkę leśną. Stale rozwijamy komunikację ze społeczeństwem: rzeczowo informujemy, uważnie słuchamy i wyciągamy wnioski. Realizujemy zadania na rzecz dobra wspólnego, nie obciążając obywateli skutkami finansowymi – pokrywamy ponoszone koszty z osiągniętych przychodów, a nadwyżka służy m.in. podejmowaniu działań społecznie odpowiedzialnych. Dbamy o naszych pracowników i wspieramy ich rozwój.

Myślimy i zarządzamy lasami w perspektywie 100-letniej. Chcemy je zachować dla przyszłych pokoleń w jak najlepszym stanie.

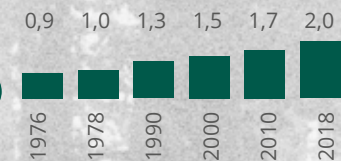


Gospodarujemy lasami w sposób zrównoważony i odpowiedzialny, co pozwala osiągać różnorodne korzyści przyrodnicze, społeczne i ekonomiczne.



2 mld m³

Wynoszą zasoby drewna w zarządzanych przez nas lasach



Mimo coraz większego pozyskania, zasoby drewna rosną.



500 mln
drzew sadzimy co roku

Lasy Państwowe

- ▶ Zapewniają trwałość i ochronę lasów
- ▶ Sadzą więcej drzew niż wycinają
- ▶ Są dostawcą certyfikowanego surowca odnawialnego
- ▶ Zapewniają setki tysięcy miejsc pracy
- ▶ Nie korzystają z pieniędzy podatników
- ▶ Wspierają i finansują inicjatywy rządowe i samorządowe
- ▶ Wspomagają finansowo parki narodowe
- ▶ Współfinansują badania naukowe
- ▶ Aktywnie pozyskują środki z funduszy zewnętrznych

I Środowisko



W Polsce znajduje się **6% lasów Europy z ponadprzeciętnym udziałem populacji ptaków:**



Chronimy różnorodność biologiczną

Duża część zarządzanych przez nas obszarów jest objęta różnymi formami ochrony przyrody (rezerваты przyrody, obszary Natura 2000, pomniki przyrody, użytki ekologiczne, strefy ochronne wokół wybranych gatunków chronionych i inne). Konieczność ochrony różnorodności biologicznej uwzględniamy na wszystkich etapach prowadzenia gospodarki leśnej. Co więcej, podejmujemy służące temu celowi projekty inwestycyjne oraz programy zaangażowania społecznego. W ich ramach współpracujemy z lokalnymi społecznościami oraz organizacjami pozarządowymi.

W lasach występuje ok. **65%** wszystkich gatunków roślin i zwierząt obecnych w Polsce.

W naszym kraju, ze względu na rodzaj siedlisk, dominują lasy iglaste (ponad 68%), aby jednak ekosystemy leśne były bardziej różnorodne, zdrowsze i bardziej odporne, m.in. na zmiany klimatu, sadzimy coraz więcej gatunków liściastych. Nie zapominamy też, że im starsze drzewa, tym większa liczba zasiedlających je organizmów, w tym rzadkich i zagrożonych zwierząt, roślin czy grzybów.

Dzięki prowadzonej przez nas proekologicznej gospodarce leśnej, na przykład pozostawianiu drzew dziuplastych, wzrosła liczebność m.in. kowalika, dzięcioła czarnego, bielika, kani rudej czy orła przedniego. Aktywnie chronimy głuszca i cietrzewia, a także tworzymy strefy ochronne wokół miejsc gniazdowania niektórych ptaków drapieżnych.

Inwestycje proekologiczne

Budowa obiektów **turystyczno-rekreacyjnych**

Mała retencja nizinna i górska

Rozminowywanie gruntów – **ok. 30 tys. ha**

Bank genów

– zachowanie różnorodności genetycznej

Udostępnianie lasu do odnawiania tradycyjnego

pszczelarstwa bartnego



Programy ochrony gatunków i siedlisk

Ośrodki **rehabilitacji zwierząt**

Ogrody botaniczne

Ośrodki hodowli głuszca, cietrzewia, kuropatwy oraz zająca

Realizacja bądź wsparcie projektów **ochrony określonych gatunków zwierząt**, m.in. żubra, rybołowa, sokoła wędrownego, żółwia błotnego

Produkcja szkółkarska

i wprowadzanie sadzonek gatunków rzadkich i zagrożonych: cisa, jarzębu szwedzkiego, brekinii, wiązu

Usuwanie śmieci

Na sprząatanie i wywóz śmieci z lasu wydajemy ok.

20 mln zł rocznie

Co roku z lasów usuwamy taką ilość odpadów, jaka zmieściłaby się w

 **1000**

wagonów kolejowych



Adaptujemy lasy do zmian klimatu i przeciwdziałamy takim procesom

Jednym z największych wyzwań dla leśnictwa jest właściwe rozpoznanie wpływu zmian klimatycznych na ekosystemy leśne. Dotyczy to nowej dynamiki temperatur, opadów i klęsk żywiołowych, zmian w zasobach wodnych i glebie leśnej. Młode, zdrowe drzewa absorbują najwięcej CO₂, stare zaś, rozpadające się – uwalniają go. Dlatego dbamy o optymalną strukturę drzewostanów poprzez racjonalne pozyskiwanie drewna oraz odnowienia. Ponadto odtwarzamy torfowiska oraz podejmujemy działania na rzecz zatrzymywania CO₂ w glebie leśnej.

Z naszymi projektami rozwojowymi można się zapoznać na stronie

projekty-rozwojowe.lasy.gov.pl

Wybrane projekty związane z przeciwdziałaniem zmianom klimatu

Leśne Gospodarstwa Węglowe

Mała retencja nizinna

Mieszkaj w zgodzie z naturą

Termomodernizacja budynków Lasów Państwowych

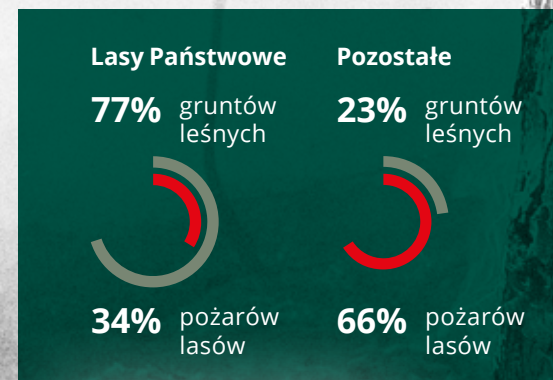
Mała retencja góraska

Las Energii



Ochrona przeciwpożarowa

Polskie lasy należą do najbardziej palnych w Europie. Po wielu latach wytężonych wysiłków udało nam się znacznie ograniczyć to zagrożenie. W roku 2018 w lasach pozostających pod naszym zarządem powstały 2994 pożary, co stanowiło 34% wszystkich pożarów lasów w Polsce.





Posiadamy sprawny, stale udoskonalany system ochrony przeciwpożarowej. Jako jedyna instytucja w Polsce finansujemy loty patrolowe i gaśnicze. Wycarterowane przez nas samoloty wspierają akcje gaśnicze prowadzone przez Państwową i Ochotniczą Straż Pożarną.

Ochrona przeciwpożarowa w 2018 r. w liczbach

 **117** mln zł
Łączne koszty

 **20,8** mln zł
Koszty lotów patrolowo-gaśniczych

 **3,69** mln zł
Wsparcie dla Ochotniczej Straży Pożarnej i Państwowej Straży Pożarnej

 **51** tys. km
Łączna długość dojazdów przeciwpożarowych

 **355**
Samochody patrolowo-gaśnicze

| Pracownicy



Dbamy o pracowników

Leśnik pracujący w terenie nie liczy czasu, pełni służbę wymagającą nieraz dużego poświęcenia. Dlatego fundamentem naszej polityki wobec pracowników jest zapewnianie im poczucia bezpieczeństwa, odpowiedniego poziomu życia oraz dostępu do świadczeń. Dokładamy ponadto starań, by jako członkowie zespołu mieli świadomość własnej wartości.

Równoważymy ich prawa i obowiązki. Stale uzupełniamy Ponadzakładowy Układ Zbiorowy Pracy, regulujący sprawy związane z potrzebami zatrudnionych i określający ramy ich funkcjonowania w organizacji. Jego zapisy są w wielu przypadkach bardziej korzystne dla pracowników niż Kodeks pracy, co czyni z nas jednym z najbardziej propracowniczych przedsiębiorstw w kraju. O prawa pracowników dbają związki zawodowe, do których należy prawie 70% załogi. Stworzyliśmy i udoskonalamy procedury przeciwdziałające mobbingowi.

W 2018 zatrudnialiśmy
26 430 osób
 z czego
17 607
 w Służbie Leśnej

Rozwój

Corocznie organizujemy specjalistyczne szkolenia dla wybranych grup pracowników. Dofinansowujemy studia inżynierskie, magisterskie i podyplomowe. Zatrudniamy praktykantów i stażystów.

Zdrowie

Większość jednostek Lasów Państwowych zapewnia pracownikom pakiety prywatnej opieki medycznej. Dodatkowo, po preferencyjnych cenach, mogą je dokupić dla swoich rodzin. Prowadzimy profilaktykę chorób zawodowych. Zapewniamy pracownikom coroczne badania wykrywające boreliozę oraz szczepienia ochronne przeciwko odkleszczowemu zapaleniu mózgu. W wypadku stwierdzenia choroby zawodowej, np. boreliozy czy zespołu choroby wibracyjnej, pracownik może liczyć na dodatkowe wsparcie i opiekę. W ramach promocji zdrowego

stylu życia organizujemy m.in. maratony leśników, mistrzostwa Polski leśników w siatkówce i tenisie stołowym. W części jednostek odbywają się dofinansowane przez pracodawcę regularne zajęcia sportowe. Umożliwiamy skorzystanie z urlopu na poratowanie zdrowia (nawet pół roku) oraz urlopu na leczenie sanatoryjne, którego koszty dofinansowujemy nawet w 95%.

BHP

Bezpieczeństwo w lasach jest naszym priorytetem. W wielu jednostkach Lasów Państwowych działają Społeczni Inspektorzy Pracy, którzy w ścisłej współpracy z Państwową Inspekcją Pracy na bieżąco kontrolują przestrzeganie przepisów bhp. Kwestie BHP są także kluczowym obszarem współpracy administracji LP z zakładami usług leśnych. Naszym celem jest, aby wykonawcy prac leśnych pracowali bezpiecznie. Na bieżąco monitorujemy

wypadkowość prac leśnych i wdrażamy działania naprawcze. Efekty wspólnych działań są weryfikowane przy okazji audytów certyfikacji FSC i PEFC.

Pracownicy:



26 430
zatrudnienie



70%
pracowników z leśnym
wykształceniem



23 lata
średni staż pracy



25%
kobiety

Społeczeństwo

Działamy na rzecz społeczeństwa. Średnio przeznaczamy co roku:



15 mln zł

na cele społecznie
użyteczne



52 mln zł

na badania naukowe



48 mln zł

na wsparcie działalności parków
narodowych



Wspieranie wspólnot lokalnych

Na terenach nieurbanizowanych wspólnie z samorządami realizujemy inwestycje infrastrukturalne (drogi, infrastruktura turystyczna). Wspieramy domy dziecka, domy opieki społecznej i domy seniora, m.in. poprzez nieodpłatne organizowanie zajęć czy przekazywanie drzewek wigilijnych. W prowadzonych przez nas ośrodkach edukacji leśnej odbywają się różnorodne wydarzenia kulturalne i sportowe.

W latach 2017–2018
wybudowaliśmy wspólnie
z samorządami

518 km dróg



Koszty wszystkich wspólnych
inwestycji drogowych
zrealizowanych w 2018 r.
wyniosły ponad
89 mln zł

Przeciwdziałanie wykluczeniu społecznemu

Las jako miejsce terapeutyczne jest sukcesywnie przystosowywany również do potrzeb osób niepełnosprawnych. Stale niwelujemy bariery terenowe oraz tworzymy specjalistyczną infrastrukturę umożliwiającą odwiedzanie lasu m.in. przez osoby niedowidzące, poruszające

się na wózkach inwalidzkich, seniorów, rodziców z dziećmi. Szkolimy naszych pracowników w prowadzeniu zajęć edukacyjnych dla osób o specjalnych potrzebach, na przykład dzieci z niepełnosprawnościami. Współpracujemy ze Służbą Więzienną - podczas wspólnych działań osadzeni wykonują m.in. zadania z zakresu szkółkarstwa, hodowli lasu czy łowiectwa.

Wybrane projekty

Leśny Przewodnik Turystyczny Czaswlas.pl – internetowa baza prawie 3000 obiektów Lasów Państwowych dostępnych dla każdego turysty, m.in. pokojów gościnnych, miejsc biwakowych, kwater myśliwskich, ośrodków szkoleniowo-wypoczynkowych i edukacyjnych, ścieżek dydaktycznych i miejsc muzealnych.

Promowanie turystyki, sportu i zdrowego trybu życia

Las to idealny teren do wypoczynku i rekreacji, a także uprawiania wielu sportów. Inwestujemy w nowe szlaki, tarasy widokowe, miejsca biwakowe, udogodnienia dla osób z niepełnosprawnościami. Standaryzujemy parkingi i modernizujemy je. Skłaniamy korzystających z lasów do uprawiania tych form turystyki, które nie ingerują w środowisko naturalne.

BiegamBoLubięLASY – cykliczna akcja organizowana we współpracy z klubem BBL (BiegamBoLubię), zachęcająca do uprawiania sportu na terenach leśnych przez cały rok. W pięciu edycjach Grand Prix wzięło udział blisko 12 tys osób.

Aktywne udostępnianie lasu – program mający na celu umożliwienie bezpiecznego zaparkowania samochodu oraz zapewnienie dogodnego miejsca do odpoczynku; w ramach programu powstało łącznie 31 parkingów leśnych i 315 miejsc postoju pojazdów.

Z każdego miejsca w Polsce można w mniej niż **godzinę** dotrzeć do lasu



Leśne obiekty turytyczne udostępnione społeczeństwu



3160
parkingów



24000 km
szlaków pieszych i rowerowych



400
miejsc na ognisko



7000 km
szlaków konnych



600
leśnych pól biwakowych



4500
miejsc noclegowych



Edukujemy dla zrównoważonego rozwoju

Las jest nie tylko celem naszych działań, ale również środkiem, za pomocą którego kształtujemy odpowiednie relacje między ludźmi i przyrodą. Chętnie dzielimy się wiedzą o polskich lasach, ich historii i walorach przyrodniczych, a także budujemy społeczną świadomość zagrożeń dla środowiska naturalnego wynikających z działalności człowieka.

Zajęcia edukacyjne organizujemy dla różnych grup wiekowych; prowadzą je wysoko wykwalifikowani pracownicy leśni. Ponadto wspieramy inicjatywy i instytucje edukacyjne różnych szczebli, kształtując świadomość ekologiczną oraz akcentując korzyści płynące ze zrównoważonego korzystania z zasobów leśnych. Organizujemy na przykład spotkania dla nauczycieli, podczas których dzielimy się wiedzą oraz rozpowszechniamy wydawnictwa edukacyjne.

Edukacja w liczbach

6912

obiektów edukacyjnych, w tym:

- 64 ośrodki edukacji leśnej,
- 290 izb edukacji leśnej,
- 600 wiat edukacyjnych,
- 1030 leśnych ścieżek edukacyjnych,
- 1925 punktów edukacji leśnej,
- 2985 innych obiektów

5 mln

osób odwiedzających rocznie obiekty edukacyjne, w tym średnio 3,7 mln uczestników zajęć edukacyjnych

ponad 19 mln zł

wynoszą roczne koszty utrzymania obiektów edukacyjnych

Leśne kompleksy promocyjne (LKP)

25

LKP, stanowiących forum współpracy leśników ze społeczeństwem

W ramach LKP leśnicy promują zrównoważoną gospodarkę leśną, wspierają badania naukowe i prowadzą edukację leśną społeczeństwa

ponad 13 mln zł

wynoszą roczne koszty ponoszone na utrzymanie obiektów LKP

Wybrane projekty edukacyjne

Zielony Rower

Leśna Skrzynia Skarbów

Zachowanie dziedzictwa kulturowego

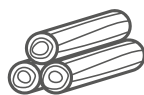
Lasy w Polsce skrywają ogromne dziedzictwo kulturowe, o które dbają leśnicy – przykładem może być Wilczy Szaniec czy Piramida w Rapie. Na bieżąco inwentaryzujemy cenne obiekty, a także udostępniamy je w bezpieczny sposób, aby jak najwięcej osób mogło się z nimi zapoznać.



Gospodarka



Wspieramy rozwój społeczno-ekonomiczny kraju



Dostarczamy gospodarce ważnego surowca odnawialnego

Pozyskujemy drewno, ale równocześnie odnawiamy drzewostany i zalesiamy nieużytki, dlatego powierzchnia lasów w Polsce stale rośnie. Dzięki zrównoważonej gospodarce leśnej podaż polskiego drewna na rynek w ciągu ostatnich 20 lat wzrosła o 100% bez szkody dla przyrody. Nasz kraj zajmuje 10. miejsce na liście największych producentów mebli na świecie i 4. miejsce na liście ich największych eksporterów. Wartość eksportowanych wyrobów drzewnych to ok. 45 mld zł rocznie, czyli prawie **10% całego polskiego eksportu**. W ten sposób sektor leśno-drzewny wypracowuje **2% PKB**.



Wpłacamy znaczne środki do budżetu państwa

Nie jesteśmy jednostką sektora finansów publicznych i nie korzystamy z pieniędzy podatników, w całości finansujemy działalność z uzyskanych przychodów. Nadwyżka przychodów operacyjnych nad kosztami służy głównie finansowaniu działań związanych z pozaprodukcyjnymi funkcjami lasów. Potrafimy też wykorzystywać dodatkowe źródła finansowania, na przykład środki unijne.

Jesteśmy uczciwym płatnikiem wszelkich danin publicznych. Rocznie z tytułu VAT, wpłaty 2% od przychodów ze sprzedaży drewna, CIT oraz innych podatków przekazujemy do budżetu państwa łącznie blisko **3 mld zł**.



Tworzymy miejsca pracy i umożliwiamy godziwe zarobki



Zatrudniamy ponad **26 000** osób



Zakłady usług leśnych, dają pracę kolejnym **50 000** osób



W przemyśle drzewnym pracuje **300 000** osób



Trudny dialog

Stoimy wobec oczekiwań różnych stron, które reprezentują czasami sprzeczne interesy. Staramy się być partnerem dla każdej z nich i pośredniczyć w dialogu.



Bezpieczeństwo informacji

Jednym z celów strategicznych PGL LP w obszarze IT jest podniesienie poziomu bezpieczeństwa informacji. Mamy świadomość, że bezpieczeństwo informacji jest ważne dla naszych kontrahentów. Szczególnie istotnym obszarem jest sprzedaż drewna za pośrednictwem aukcji internetowych, stanowiących główny kanał sprzedaży. Jest to wygodna i przejrzysta formuła, ale jednocześnie niesie ze sobą ryzyko niepożądanych incydentów. Czujemy się odpowiedzialni za powierzone nam dane i dokładamy wszelkich starań, aby były u nas bezpieczne.

Przemysł drzewny ...

Stale rozwijamy współpracę z przemysłem drzewnym, m.in. w ramach Komisji Leśno-Drzewnej, czego efektem jest transparentny system sprzedaży drewna, oparty głównie na aukcjach internetowych.

Pozarządowe organizacje ekologiczne

Współpracujemy z organizacjami ekologicznymi, by jak najlepiej chronić zarządzane przez nas ekosystemy.



Zakłady usług leśnych

Dbamy o relacje z przedsiębiorcami leśnymi i aktywnie ich wspieramy, na przykład w pozyskiwaniu środków unijnych. Potwierdzeniem prowadzenia zrównoważonej gospodarki leśnej jest poddanie się certyfikacji. Zdecydowana większość drewna pozyskiwanego z polskich lasów jest certyfikowana w systemach PEFC (Program Potwierdzania Systemów Certyfikacji Leśnictwa) oraz FSC® (Forest Stewardship Council®).

Lasy Państwowe w służbie przyrody

Lasów w Polsce przybywa; są w dobrym stanie. Gospodarka leśna prowadzona jest zgodnie z zasadami zrównoważonego rozwoju, co pozwala zachować naturalne funkcje lasów i godzić potrzeby społeczne, ekonomiczne i ekologiczne. Każdego roku leśnicy sadzą ok. 500 mln drzew.

Leśnicy chronią przyrodę. Duża część obszarów zarządzanych przez Lasy Państwowe jest objęta różnymi formami ochrony przyrody. Leśnicy wspierają różnorodność biologiczną w lasach, a ochrona przyrody jest częścią ich pracy.

Lasy Państwowe w służbie społeczeństwu



Lasy Państwowe **w imieniu Skarbu Państwa zarządzają majątkiem całego narodu**, a wstęp do lasów i korzystanie z wielu ich dóbr są bezpłatne.



Lasy Państwowe to jeden z **największych pracodawców w kraju**, a zarazem największy dostawca certyfikowanego drewna na rynku. Firma nie tylko zatrudnia ponad 26 tys. osób, lecz także przyczynia się do tworzenia nowych miejsc pracy w całym sektorze leśno-drzewnym, dając tym samym utrzymanie przeszło 300 tys. ludzi i ich rodzinom.



Lasy Państwowe **są jednostką samofinansującą**, pokrywają koszty gospodarowania lasami z przychodów uzyskanych ze sprzedaży drewna.



Las na zdrowie! Lasy utożsamiane są z aktywnością fizyczną, relaksem i zdrowiem; chronią też przed hałasem. To z nich pochodzi najbardziej naturalna i ekologiczna żywność, m.in. dziczyzna oraz produkty runa leśnego.



Lasy Państwowe, oprócz utrzymania i pomnażania leśnego majątku, **wnoszą do budżetu państwa znaczące środki finansowe.**



Leśnicy **współpracują z otoczeniem**, aktywnie uczestniczą w życiu wspólnot lokalnych oraz wychodzą naprzeciw oczekiwaniom społeczeństwa, m.in. udostępniając infrastrukturę turystyczną i edukacyjną.



Drewno jest surowcem ekologicznym, niezbędnym dla ludzi. Dzięki prowadzonej przez Lasy Państwowe gospodarce nigdy go nie zabraknie.



ISBN: 978-83-65659-48-4

Opracowanie: Dyrekcja Generalna Lasów Państwowych,
Centrum Informacyjne Lasów Państwowych

Zdjęcia Tomasz Dębiec, Paweł Fabijański,
Shutterstock.com: d0m, Olaf Oczko, Funny Solution Studio,
OlegD, Dora Zett

Opracowanie graficzne i druk: GoResponsible



Publikacja została wydrukowana na papierze ekologicznym wyprodukowanym w 100% z makulatury, bielonym bez użycia chloru gazowego.