

MAPA PRZEGLĄDOWA  
DRZEWISTANÓW  
NADLEŚNICTWO  
**SYCÓW**

OBREB  
**BRALIN**

REGIONALNA DYREKCJA LASÓW PAŃSTWOWYCH W POZNANIU

Stan na 1.01.2020

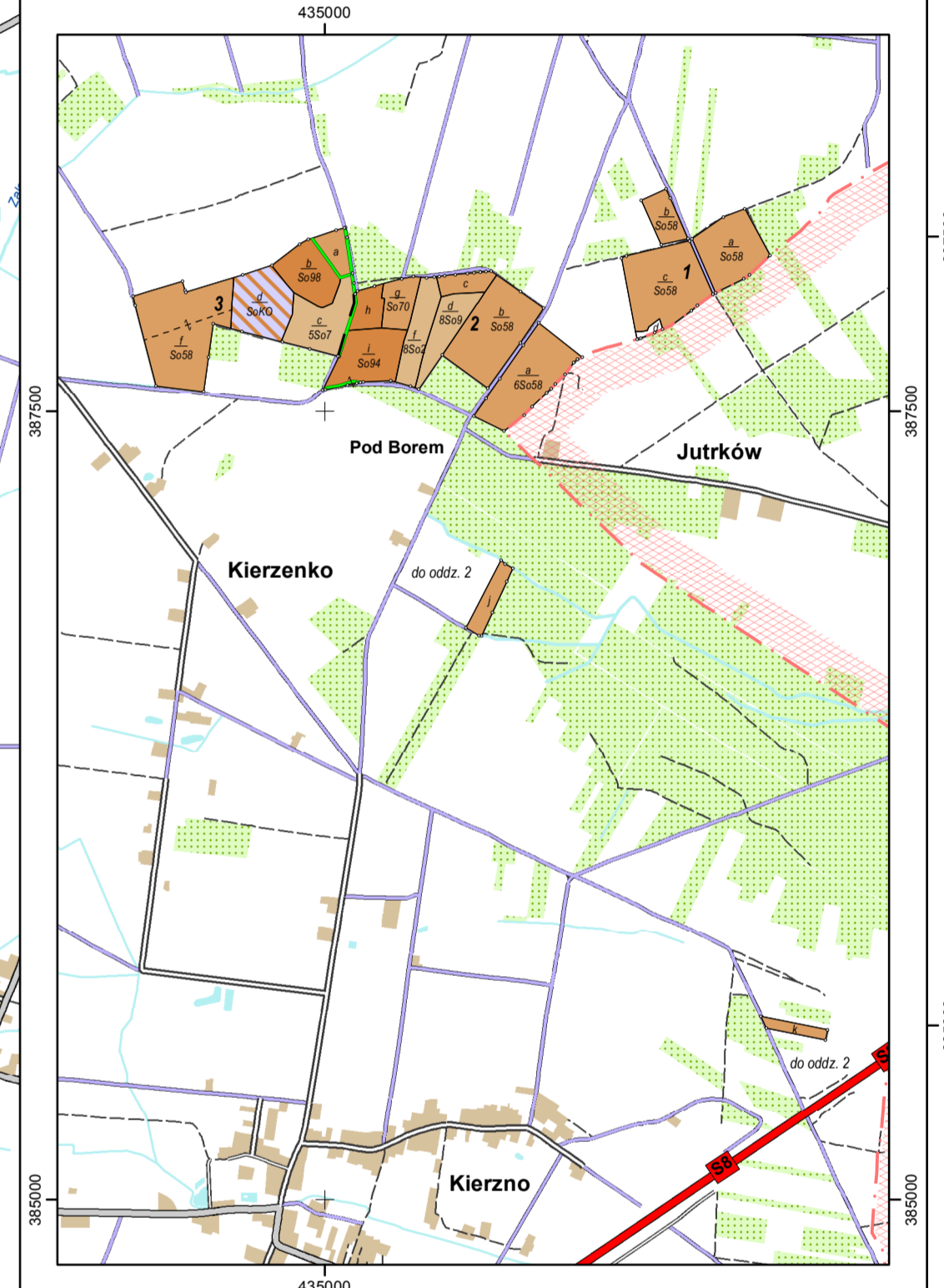
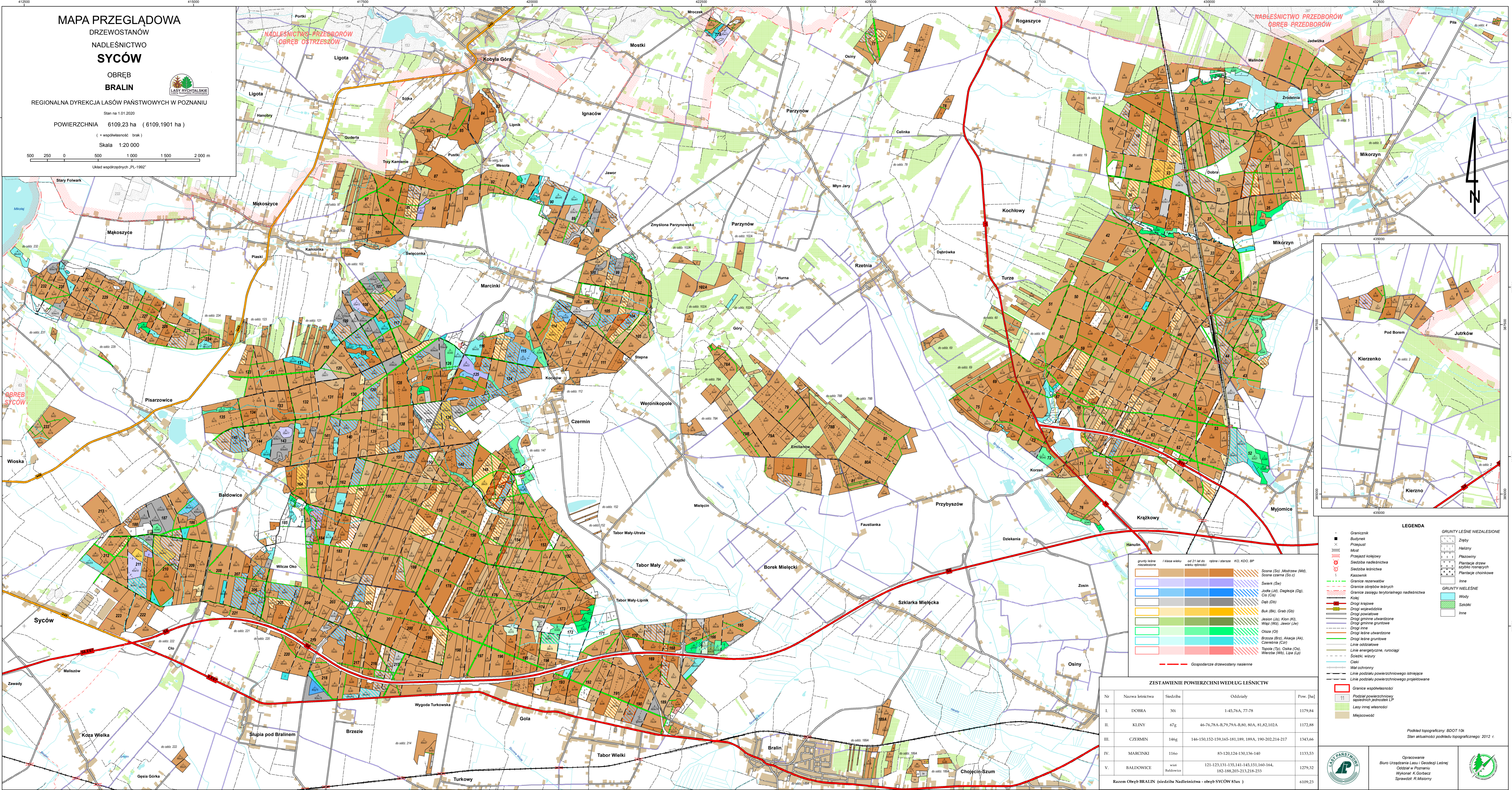
POWIERZCHNIA 6109,23 ha (6109,1901 ha)

(+ współwłasność brak)

Skala 1:20 000

0 500 1 000 1 500 2 000 m

Układ współrzędnych „PL-1992”



grunty leśne niezalesione	I klasa wieku	od 21 lat do wieku rębności	II klasa wieku	III klasa wieku	IV klasa wieku	VI klasa wieku	grunty leśne zalesione
[Color swatch]	[Color swatch]	[Color swatch]	[Color swatch]	[Color swatch]	[Color swatch]	[Color swatch]	[Color swatch]

**LEGENDA**

<ul style="list-style-type: none"> <li>Granicznik</li> <li>Budynek</li> <li>Przełaz</li> <li>Most</li> <li>Przejazd kolejowy</li> <li>Siećzba nadleśnicztwa</li> <li>Siećzba leśnicztwa</li> <li>Kasownik</li> <li>Granice rezerwatów</li> <li>Granice obrębów leśnych</li> <li>Granice zasięgu terytorialnego nadleśnicztwa</li> <li>Kolej</li> <li>Drogi krajowe</li> <li>Drogi wojewódzkie</li> <li>Drogi powiatowe</li> <li>Drogi gminne utwardzone</li> <li>Drogi gminne gruntowe</li> <li>Drogi asfaltowe</li> <li>Drogi leśne utwardzone</li> <li>Linie oddziałowe</li> <li>Linie emerytalne, rurociąg</li> <li>Siećzki, wady</li> <li>Cieki</li> <li>Wali ochronny</li> <li>Linie podziału powierzchniowego istniejące</li> <li>Linie podziału powierzchniowego projektowane</li> </ul>	<ul style="list-style-type: none"> <li>Sosna (So)</li> <li>Modrzew (Md)</li> <li>Sosna czarna (Ss-c)</li> <li>Świerk (Św)</li> <li>Jodła (Jd)</li> <li>Diabłogaj (Dg)</li> <li>Cis (Ci)</li> <li>Dąb (Dd)</li> <li>Buk (Bk)</li> <li>Grab (Gb)</li> <li>Jesion (Jj)</li> <li>Klon (Kl)</li> <li>Wiąz (Wz)</li> <li>Jawor (Jw)</li> <li>Olcha (Ol)</li> <li>Brzoza (Brz)</li> <li>Akacja (Ak)</li> <li>Cieśmina (Ct)</li> <li>Topola (Tp)</li> <li>Osika (Os)</li> <li>Wierzba (Ww)</li> <li>Lipa (Lp)</li> </ul>	<ul style="list-style-type: none"> <li>GRUNTY LEŚNE NIEZALESIONE</li> <li>Zreby</li> <li>Haliny</li> <li>Płazowiny</li> <li>Plantacje drzew szybko rosnących</li> <li>Plantacje choinkowe</li> <li>Inne</li> <li>GRUNTY NIELEŚNE</li> <li>Wody</li> <li>Szaki</li> <li>Inne</li> </ul>
---	--	--

**ZESTAWIENIE POWIERZCHNI WEDŁUG LEŚNICTW**

Nr	Nazwa leśnictwa	Siedziba	Oddziały	Pow. [ha]
I.	DOBRA	30i	1-45,76A, 77-78	1179,84
II.	KLINY	67g	46-76,78A-B,79,79A-B,80A, 81,82,102A	1172,88
III.	CZERMIN	146g	146-150,152-159,165-181,189, 189A, 190-202,214-217	1343,66
IV.	MARCINKI	116e	83-120,124-130,136-140	1133,53
V.	BALDOWICE	wisł Baldowice	121-123,131-135,141-145,151,160-164, 182-188,203-213,218-233	1279,32
Razem Obręb BRALIN (siedziba Nadleśnictwa - obręb SYCÓW 83ax )				6109,23

Podkład topograficzny: BDOT 1:K  
Stan aktualności podkładu topograficznego: 2012 r.

Pracownia:  
Biurowo Urządzenia Lasu i Geodezji Leśnej  
Oddział w Poznaniu  
Wykonawca: Geobiznes  
Sprawdził: R. Malinowski