

ZESTAWIENIE POWIERZCHNI WEDŁUG LEŚNICTW				
Nr	Nazwa leśnictwa	Siedziba	Numerы oddziałów	Pow. (ha)
1	GOSPODKA	10 h	1-76, 82-86	2 218,72
2	LICHWIN	pryw.	77-81, 100-105, 124-129, 148-154, 174-183, 202-213, 232-244, 263-279, 292-302, 317-320, 331	2 243,28
4	KUKULKA	254 d	87-89, 106-113, 130-137, 155-163, 184-191, 214-221, 245-254, 280-286, 303-311, 321-327, 332-337, 341	2 177,08
5	CZAPLINEC	260 g	90-99, 114-123, 138-147, 164-173, 192-201, 222-231, 255-262, 287-291, 312-316, 328-330, 338-340	2 253,23
Razem obręb Bucharzewo Sierakowski				8 892,31
6	TUCHOLA	24 b	1-42, 46-48, 65-67, 80-81	1 286,75
7	LAWICA	62 k	43-45, 49-64, 68-79, 82-89, 96-103	1 253,26
8	STARY MŁYN	193 i	107-149, 164, 167-170, 173-185, 192-193	1 522,62
9	PRUSIM	215 g	90-95, 104-106, 150-163, 165-166, 171-172, 186-191, 194-217	1 192,70
Razem obręb Sieraków				5 255,33
Ogółem nadleśnictwo				14 147,64

**MAPA SYTUACYJNA OBSZARU
W GRANICACH ZASIĘGU
TERYTORIALNEGO NADLEŚNICTWA**

SIERAKÓW

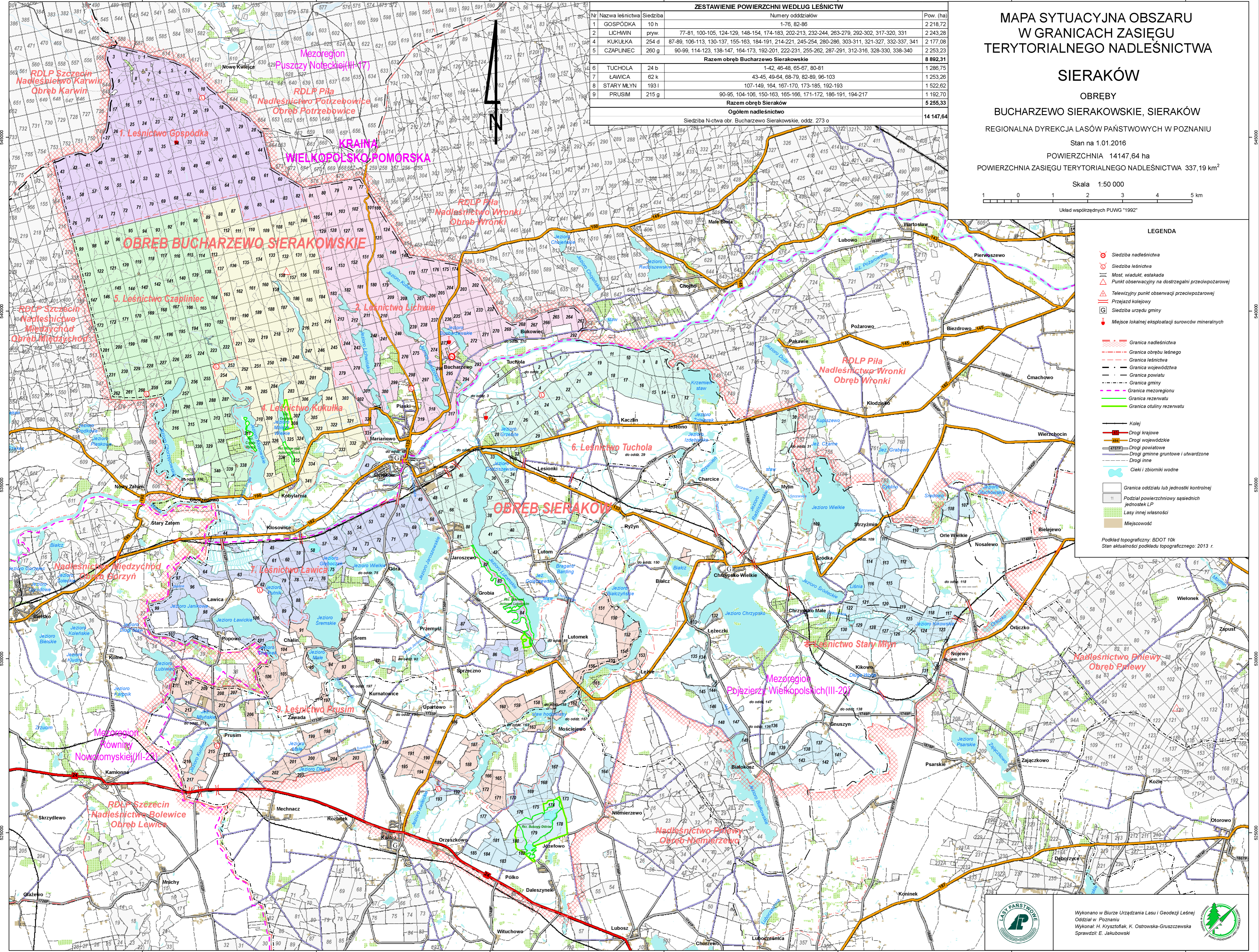
OBREBY
BUCHARZEWO SIERAKOWSKIE, SIERAKÓW

REGIONALNA DYREKCJA LASÓW PAŃSTWOWYCH W POZNANIU

Stan na 1.01.2016
POWIERZCHNIA 14147,64 ha
POWIERZCHNIA ZASIĘGU TERYTORIALNEGO NADLEŚNICTWA 337,19 km²

Skala 1:50 000

Układ współrzędnych PUWG "1992"



LEGENDA

- Siedziba nadleśnictwa
- Siedziba leśnictwa
- Most, wiadukt, estakada
- Punkt obserwacyjny na dostrzegalni przeciwpożarowej
- Telewizyjny punkt obserwacji przeciwpożarowej
- Przejazd kolejowy
- Siedziba urzędu gminy
- Miejsce lokalnej eksploatacji surowców mineralnych

- Granica nadleśnictwa
- Granica obrębu leśnego
- Granica leśnictwa
- Granica województwa
- Granica powiatu
- Granica gminy
- Granica mezoregionu
- Granica rezerwatu
- Granica atuliny rezerwatu

- Kolej
- Drogi krajowe
- Drogi wojewódzkie
- Drogi powiatowe
- Drogi gminne gruntowe i utwardzone
- Drogi inne
- Ciek i zbiorniki wodne

- Granica oddziału lub jednostki kontrolnej
- Podział powierzchniowy sąsiednich jednostek LP
- Lasy innej własności
- Miejscowość

Podkład topograficzny: BDOT 10k
Stan aktualności podkładu topograficznego: 2013 r.