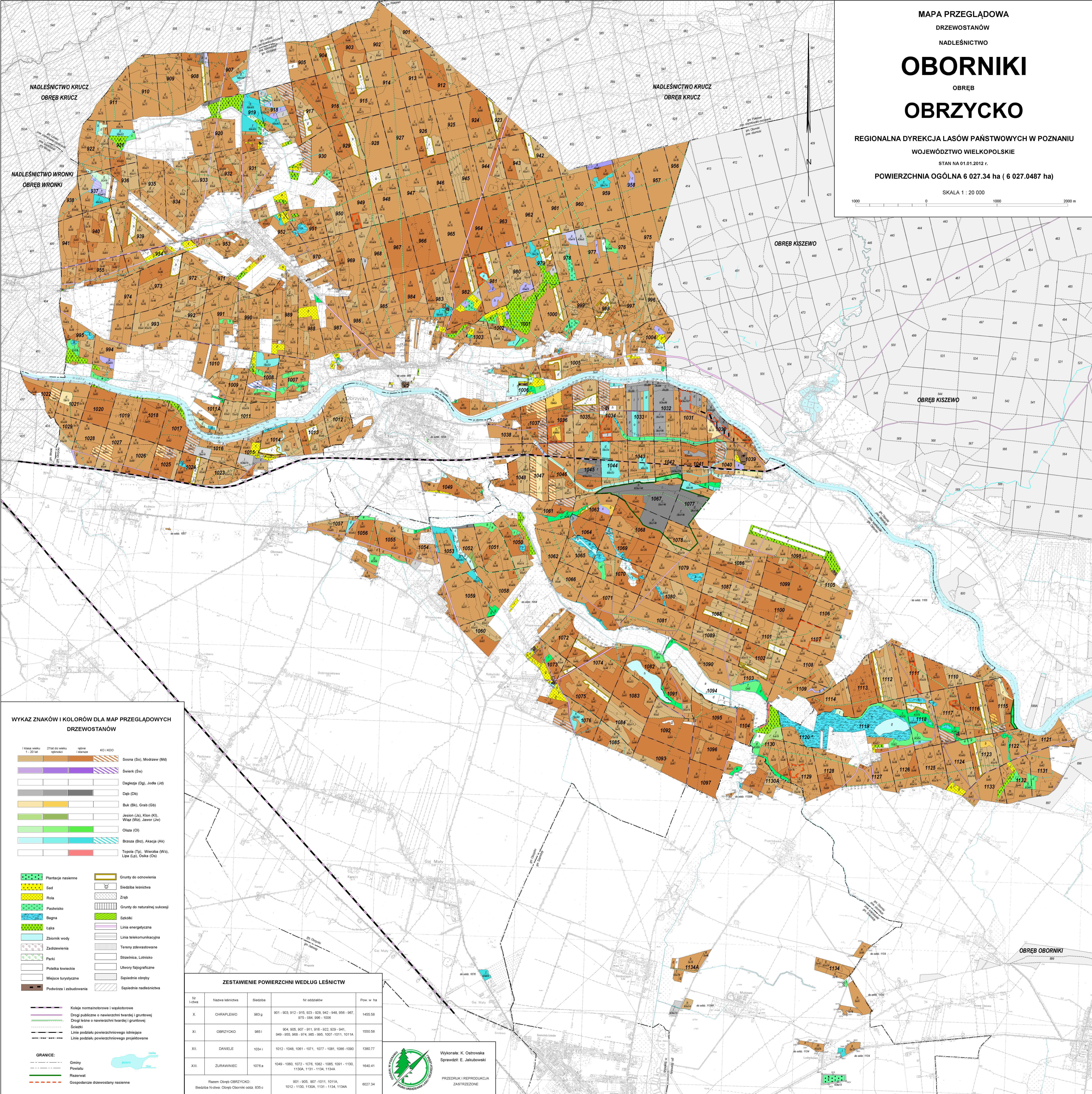


MAPA PRZEGLĄDOWA  
DRZEWOSTANÓW  
NADLEŚNICTWO  
**OBORNIKI**  
OBRĘB  
**OBRZYCKO**

REGIONALNA DYREKCJA LASÓW PAŃSTWOWYCH W POZNANIU  
WOJEWÓDZTWO WIELKOPOLSKIE  
STAN NA 01.01.2012 r.  
POWIERZCHNIA OGÓLNA 6 027.34 ha ( 6 027.0487 ha)

SKALA 1 : 20 000



WYKAZ ZNAKÓW I KOLORÓW DLA MAP PRZEGLĄDOWYCH  
DRZEWOSTANÓW

1 klasa wieku 1-20 lat	2 klasa wieku 21 lat do wieku wzrostu	inne kategorie	KO / KDO	Sosna (So), Modrzew (Md)
				Świerk (Sw)
				Dęszka (Dg), Jodła (Jd)
				Dąb (Db)
				Buk (Bk), Grab (Gb)
				Jesion (Js), Klon (Kl), Wiąz (Wz), Jawor (Jw)
				Olcha (Ol)
				Brzoza (Brz), Akacja (Ak)
				Topola (Tp), Wierzba (Ww), Lipa (Lp), Osika (Os)

Plantacja nasienne	Grunty do odcienienia
Sad	Siedziba leśnictwa
Rola	Zrąb
Pastwisko	Grunty do naturalnej sukcesji
Bagna	Szoki
Ląka	Linia energetyczna
Zbiornik wody	Linia telekomunikacyjna
Zadzwienia	Tereny zdevastowane
Parki	Stozeczka, Lotnisko
Poleiska leśnicze	Utwory fizjograficzne
Miejsca turystyczne	Sąsiednie obręby
Podwórze i zabudowania	Sąsiednie nadleśnictwa

Koleje normalnotorowe i wąskotorowe	Granicz:
Drogi publiczne o nawierzchni twardej i gruntowej	Gminy
Drogi leśne o nawierzchni twardej i gruntowej	Powiatu
Ścieżki	Rezerwat
Linie podziału powierzchniowego istniejące	Gospodarcza drzewostany nasienne
Linie podziału powierzchniowego projektowane	

ZESTAWIENIE POWIERZCHNI WEDŁUG LEŚNICTW

Nr l-czwa	Nazwa leśnictwa	Siedziba	Nr oddziałów	Pow. w ha
X.	CHRAPLEWO	963 g	901 - 903, 912 - 915, 923 - 928, 942 - 948, 956 - 967, 975 - 984, 996 - 1006	1455,58
XI.	OBRZYCKO	965 i	904, 905, 907 - 911, 916 - 922, 929 - 941, 949 - 955, 968 - 974, 985 - 995, 1007 - 1011, 1011A	1550,58
XII.	DANIELE	1034 i	1012 - 1048, 1061 - 1071, 1077 - 1081, 1086 - 1090	1380,77
XIII.	ZURAWINIEC	1076 a	1049 - 1060, 1072 - 1076, 1082 - 1085, 1091 - 1130, 1130A, 1131 - 1134, 1134A	1640,41
Razem Obręb OBRZYCKO:				6027,34
Siedziba N-czwa: Obręb Oborniki oddz. 835 c				

Wykonała: K. Ostrowska  
Sprawdził: E. Jakubowski  
PRZEDRUK I REPRODUKACJA  
ZASTRZEŻONE