

MAPA PRZEGLĄDOWA
NADLEŚNICTWO
GÓRA ŚLĄSKA
OBRĘB
JEMIELNO

REGIONALNA DYREKCJA LASÓW PAŃSTWOWYCH W POZNAŃU

WOJEWÓDZTWO: DOLNOŚLĄSKIE

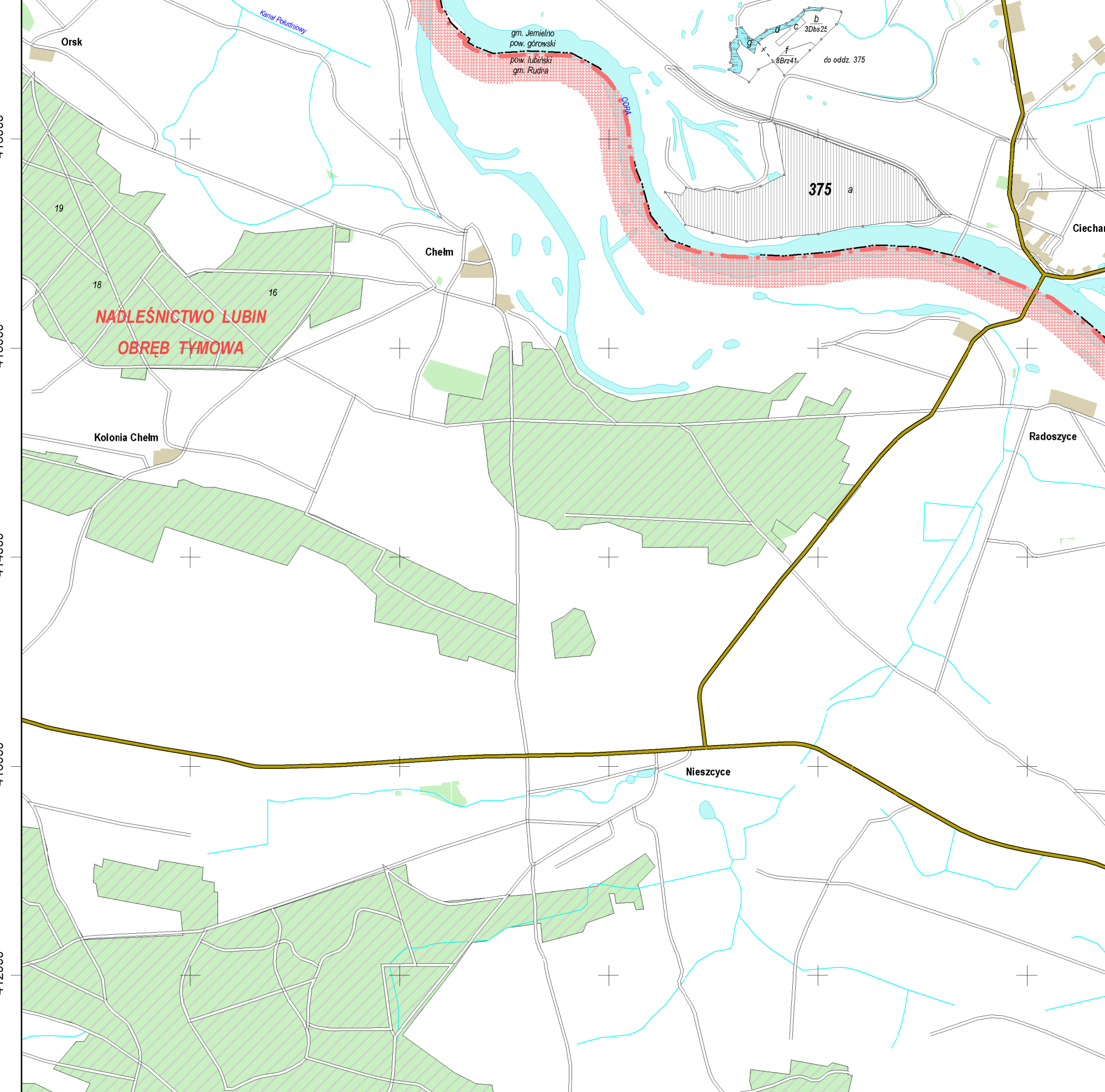
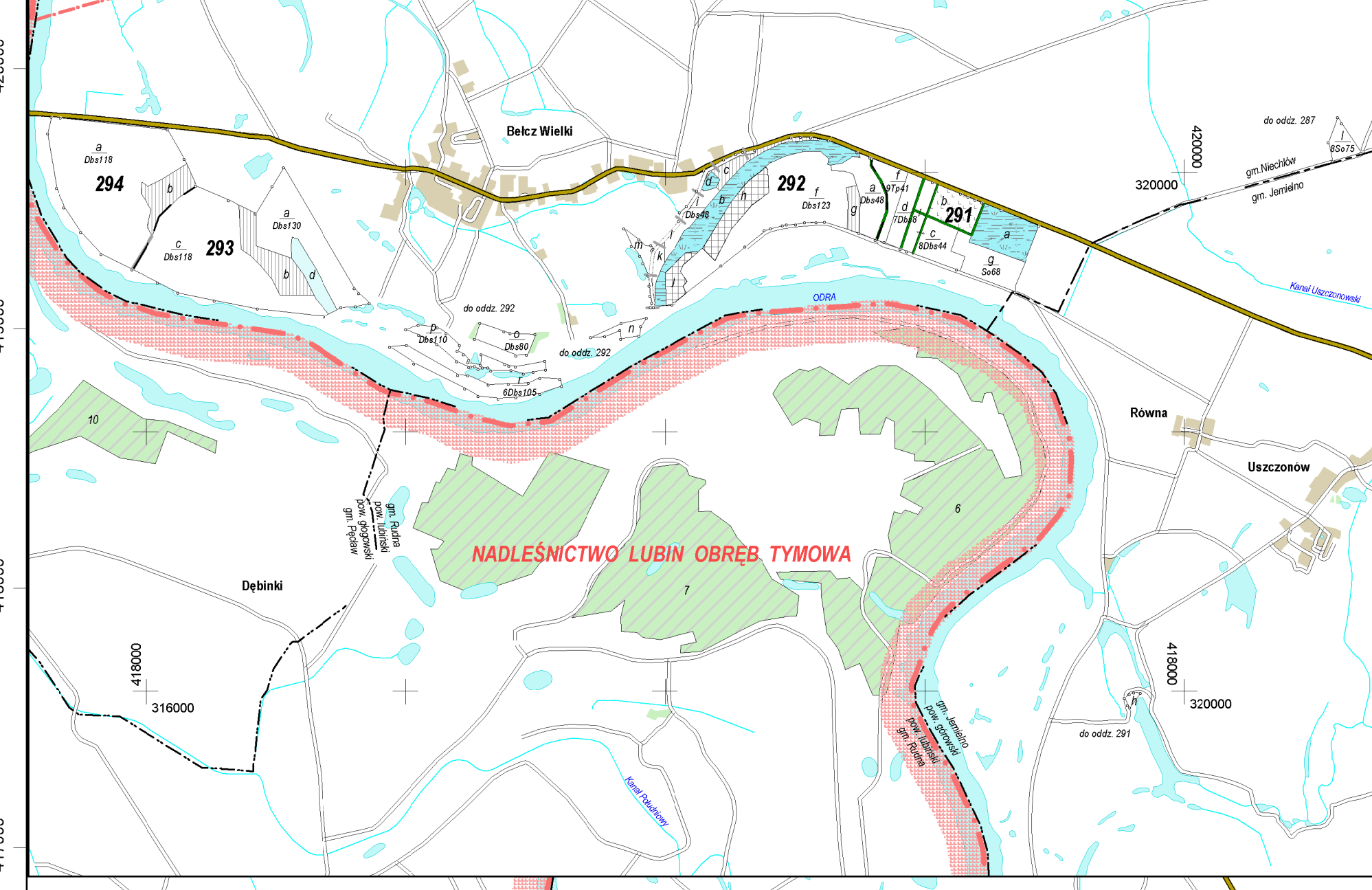
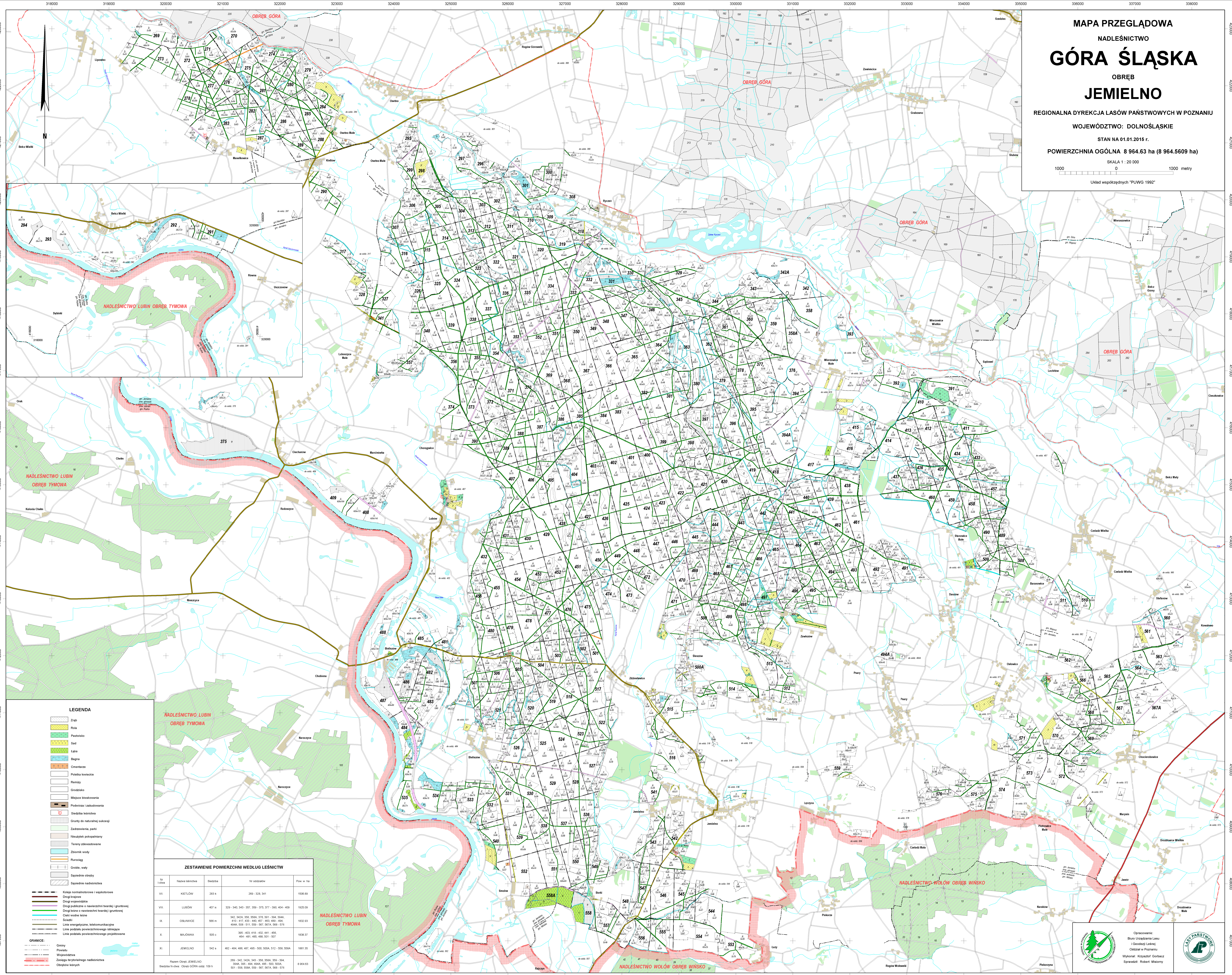
STAN NA 01.01.2015 r.

POWIERZCHNIA OGÓLNA 8 964.63 ha (8 964.5609 ha)

SKALA 1 : 20 000

0 1000 1200 metry

Układ współrzędnych "PUWG 1992"



LEGENDA

- Las
- Park
- Parkowa
- Sad
- Łąka
- Bagna
- Cmentarze
- Płocizna kwaterowa
- Remizy
- Grodziska
- Miejsca bieleniowania
- Podziemia i zabudowania
- Ścieżki turystyczne
- Granice do naturalnej sukcesji
- Zapowietrzona parki
- Nieużytki polnoleśne
- Tereny zabudowane
- Zbiorniki wody
- Rumowiska
- Groble, wały
- Szlakiem szlaki
- Szlakiem szlaki

ORANIE:

- Granice
- Pasażer
- Własności
- Zasięgi wydziałowego nadleśnictwa
- Obrębów leśnych

ZESTAWIENIE POWIERZCHNI WEDŁUG LEŚNICTW

Nr leśnictwa	Nazwa leśnictwa	Średnica	Nr lokalizacji	Pow. w ha	
VI	KIETŁÓW	383 x	269 - 328 - 341	1006,69	
VII	LUBÓW	407 x	329 - 345 - 349 - 357 - 359 - 375 - 377 - 380 - 404 - 409	1025,09	
IX	OSŁAWICE	566 m	342 - 343A - 358 - 368A - 376 - 384 - 384A - 410 - 417 - 433 - 440 - 457 - 459 - 460 - 464 - 466A - 506 - 511 - 509 - 507 - 509A - 508 - 515	1832,10	
X	MALUŃKA	605 m	395 - 403 - 419 - 432 - 441 - 455 - 464 - 481 - 482 - 488 - 501 - 507	1038,37	
XI	JEMIELNO	942 x	462 - 484 - 486 - 487 - 495 - 500 - 500A - 512 - 558 - 558A	1861,35	
Razem Obręb JEMIELNO				289 - 342 - 343A - 343 - 358 - 368A - 376 - 384 - 384A - 395 - 410 - 417 - 433 - 440 - 457 - 459 - 460 - 464 - 466A - 506 - 511 - 509 - 507 - 509A - 508 - 515	8 964,63
Średnica w obr. Obręb GÓRA obr. 100 h					

