

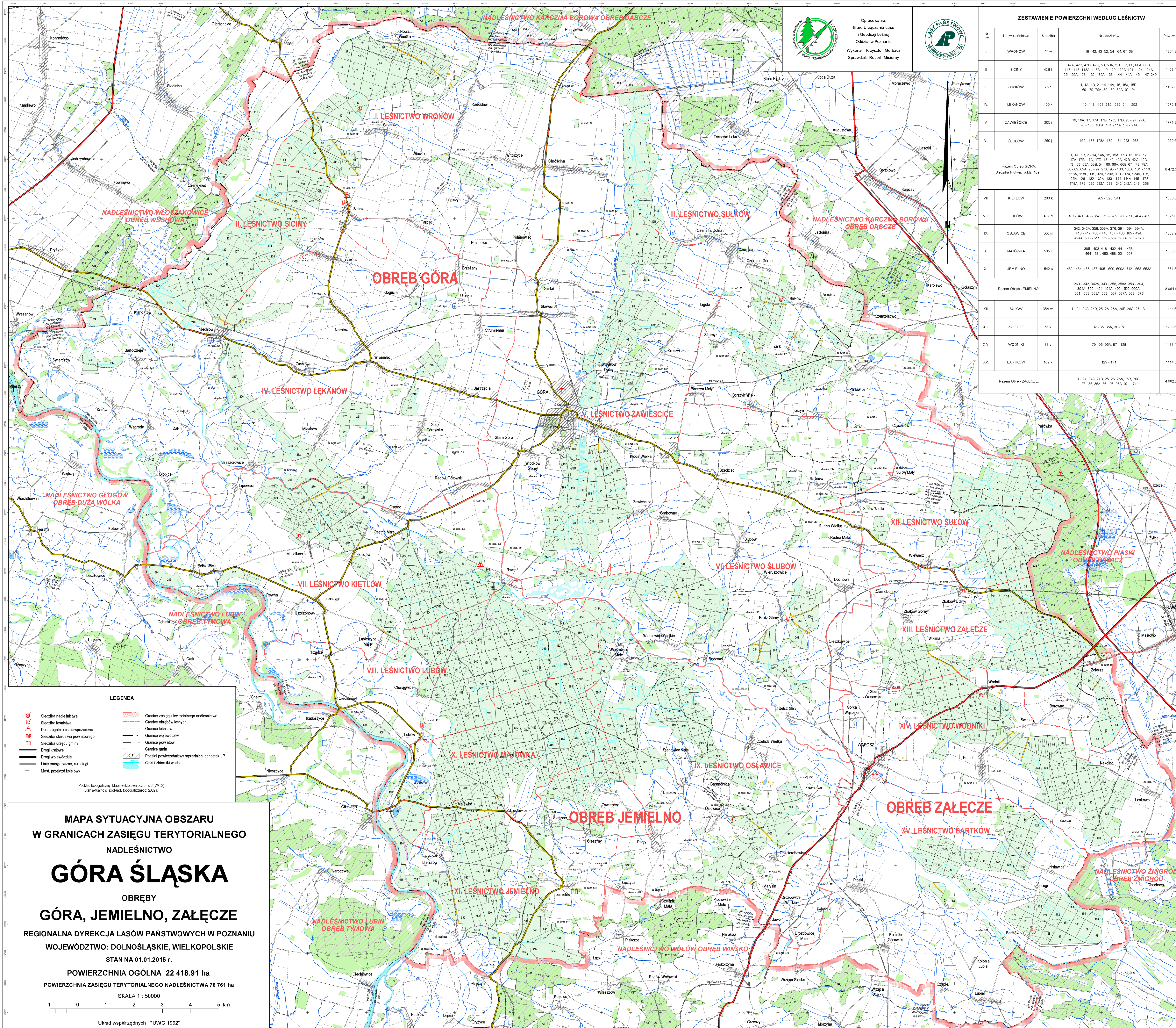


Opracowanie:
Biurow Urządzenia Lasu
i Geodezji Leśnej
Oddział w Poznaniu
Wykonali: Krzysztof Gorbač
Sprawdził: Robert Misiorny



ZESTAWIENIE POWIERZCHNI WEDŁUG LEŚNICTW

Nr listwa	Nazwa leśnictwa	Siedziba	Nr oddziałów	Pow. w ha
I	WRONÓW	47 w	18 - 42, 43 - 52, 54 - 64, 67, 68	1354,60
II	SICINY	42B1	42A, 42B, 42C, 42D, 53, 53A, 53B, 65, 66, 66A, 66B, 116 - 118, 118A, 118B, 119, 120, 120A, 121 - 124, 124A, 125, 25A, 126 - 132, 132A, 133 - 144, 144A, 145 - 147, 240	1408,43
III	SULKÓW	75 c	1, 1A, 1B, 2 - 14, 14A, 15, 15A, 15B, 69 - 79, 79A, 80 - 69, 80A, 90 - 94	1402,69
IV	LEKANÓW	150 k	115, 148 - 151, 215 - 239, 241 - 252	1275,11
V	ZAWIEŚCIE	205 j	16, 16A, 17, 17A, 17B, 17C, 17D, 35 - 97, 97A, 98 - 100, 100A, 101 - 114, 182 - 214	1771,31
VI	ŚLUBÓW	260 j	152 - 178, 178A, 179 - 181, 253 - 268	1259,54
Razem Obręb GÓRA: Siedziba N-dwie: oddz. 109 h				8 472,08
VII	KIETŁÓW	283 k	269 - 328, 341	1506,89
VIII	LUBÓW	407 k	329 - 340, 343 - 357, 359 - 375, 377 - 390, 404 - 409	1925,09
IX	OSŁAWICE	566 m	342, 342A, 358, 358A, 376, 391 - 394, 394A, 410 - 417, 433, 440, 457 - 463, 489 - 494, 494A, 508 - 511, 559 - 567, 567A, 568 - 579	1832,93
X	MAJÓWKA	505 c	395 - 403, 418 - 432, 441 - 456, 464 - 481, 485, 488, 501 - 507	1838,37
XI	JEMIELNO	542 n	482 - 484, 486, 487, 495 - 500, 500A, 512 - 558, 558A	1861,35
Razem Obręb JEMIELNO:				8 964,63
XII	SULÓW	35A w	1 - 24, 24A, 24B, 25, 26, 26A, 26B, 26C, 27 - 31	1144,51
XIII	ZALECZE	56 k	32 - 35, 35A, 96 - 98	1289,66
XIV	WOONIKI	88 y	79 - 96, 96A, 97 - 128	1433,47
XV	BARTKÓW	169 k	129 - 171	1114,56
Razem Obręb ZALECZE:				4 982,20



LEGENDA

- Siedziba nadleśnictwa
- Siedziba leśnictwa
- Dostrzeżenie przeciwpożarowa
- Siedziba starostwa powiatowego
- Siedziba urzędu gminy
- Drogi krajowe
- Drogi wojewódzkie
- Linie energetyczne, rurociągi
- Most, przejazd kolejowy
- Granice zasięgu terytorialnego nadleśnictwa
- Granice obrębów leśnych
- Granice leśnictw
- Granice województw
- Granice powiatów
- Granice gmin
- Podział powierzchniowy sąsiednich jednostek LP
- Ciek i zbiorniki wodne

Podkład topograficzny: Mapa wektorowa poziomu 2 (VML2)
Stan aktualności podkładu topograficznego: 2002 r.

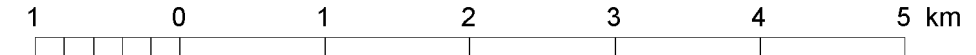
**MAPA SYTUACYJNA OBSZARU
W GRANICACH ZASIĘGU TERYTORIALNEGO
NADLEŚNICTWA**

GÓRA ŚLĄSKA

OBREBY
GÓRA, JEMIELNO, ZALECZE
REGIONALNA DYREKCJA LASÓW PAŃSTWOWYCH W POZNANIU
WOJEWÓDZTWO: DOLNOŚLĄSKIE, WIELKOPOLSKIE
STAN NA 01.01.2015 r.

POWIERZCHNIA OGÓLNA 22 418,91 ha
POWIERZCHNIA ZASIĘGU TERYTORIALNEGO NADLEŚNICTWA 76 761 ha

SKALA 1 : 50000



Układ współrzędnych "PUWG 1992"