

Zarządzenie nr 32/2020
Nadleśniczego Nadleśnictwa Czerniejewo
z dnia 18.05.2020 r.

w sprawie wprowadzenia zmian w Regulaminie Organizacyjnym Nadleśnictwa Czerniejewo

znak sprawy: N.021.48.2020

Na podstawie art. 35 ust. 1 ustawy z dnia 28 września 1991r. o lasach (t. j. Dz. U. 2020 poz.6 z późn. zmianami), par. 22 ust. 3 Statutu PGL LP stanowiącego załącznik do Zarządzenia nr 50 Ministra Ochrony Środowiska, Zasobów Naturalnych i Leśnictwa z dnia 18 maja 1994 roku, zarządzam co następuje:

§ 1.

Zmianie ulega treść Załącznika nr 1 do regulaminu [Schemat organizacyjny Nadleśnictwa Czerniejewo] - załącznik nr 1 do niniejszego zarządzenia.

§ 2.

Zmianie ulega treść Załącznika nr 4 do regulaminu [Wykaz symboli literowych do posługiwania się w korespondencji i oznaczania spisów spraw oznaczających poszczególne stanowiska] - załącznik nr 2 do niniejszego zarządzenia.

§ 3.

W pozostałym zakresie treść regulaminu nie ulega zmianie.

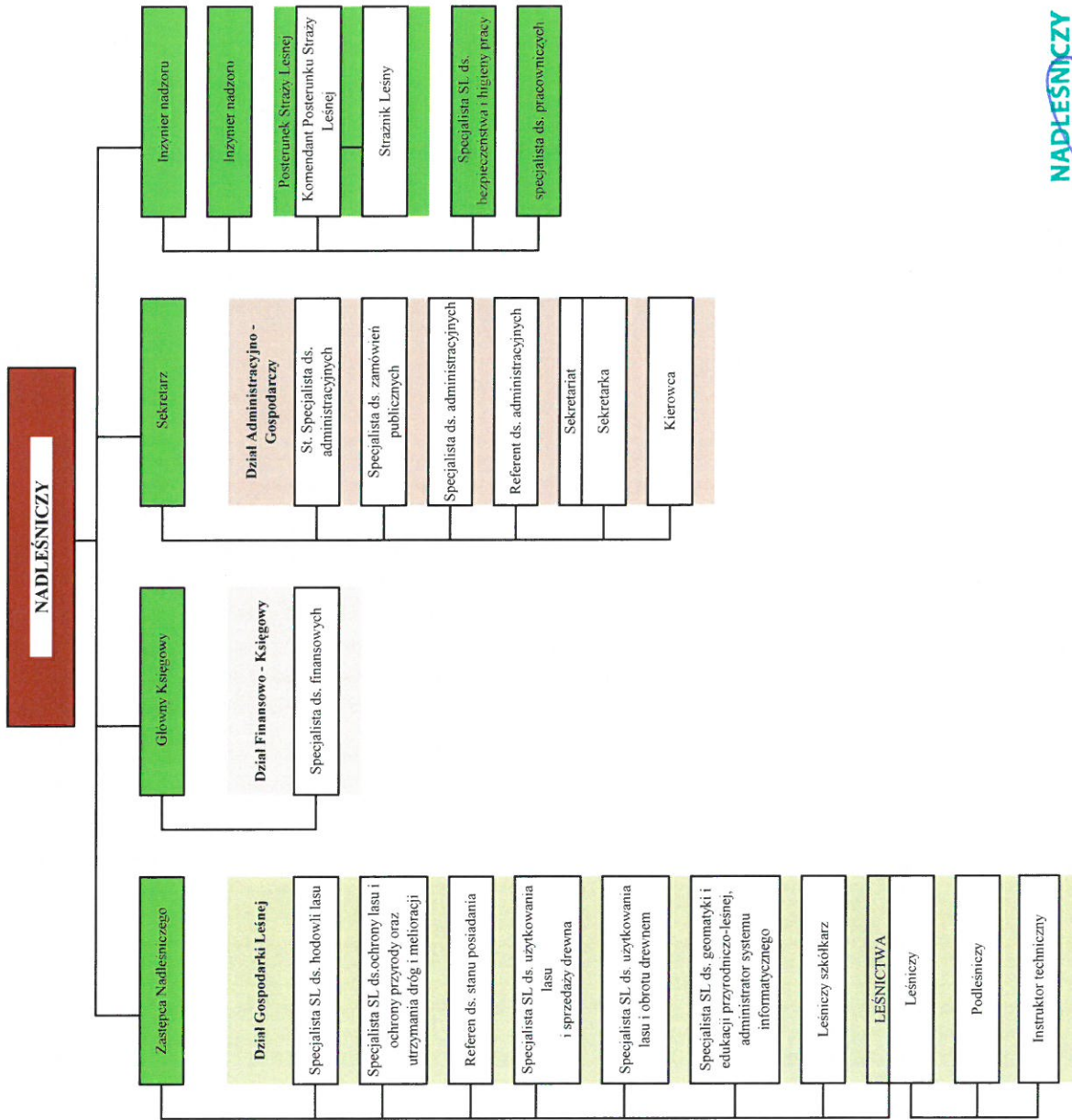
§ 4.

Zarządzenie wchodzi w życie z dniem podpisania, z mocą obowiązującą od 13 maja 2020 r.


NADLEŚNICZY
Nadleśnictwa Czerniejewo
Zbigniew Błaszak

SCHEMAT ORGANIZACYJNY NADLEŚNICTWA CZERNIEJEWO

Załącznik nr 1 do Zarządzenia nr 30/2020
Nadleśniczego Nadleśnictwa Czerniejewo
(Załącznik nr 1 do Regulaminu Organizacyjnego Nadleśnictwa Czerniejewo)



(Załącznik nr 4 do Regulaminu organizacyjnego Nadleśnictwa Czermiejewo)

**Wykaz symboli literowych do posługiwania się w korespondencji i oznaczania spisów
spraw oznaczających poszczególne stanowiska pracy.**

- Nadleśniczy [N],
- Zastępca Nadleśniczego [Z],
- Główny Księgowy [K],
- Inżynier Nadzoru [NN1],
- Inżynier Nadzoru [NN2]
- Sekretarz [S],
- Komendant Posterunku Straży Leśnej [NS],
- Specjalista SL ds. BHP [NB],
- Specjalista ds. pracowniczych [NK],
- Specjalista SL ds. użytkowania lasu i sprzedaży drewna [ZU],
- Specjalista SL ds. użytkowania lasu i obrotu drewnem [ZU1],
- Referent ds. stanu posiadania [ZS],
- Specjalista SL ds. hodowli lasu [ZH],
- Specjalista SL ds. ochrony lasu i ochrony przyrody oraz utrzymania dróg i melioracji [ZO],
- Specjalista SL ds. geomatyki i edukacji przyrodniczo-leśnej, administrator systemu informatycznego [ZM],
- Leśniczy szkółkarz [ZLS],
- Leśniczowie [ZL],
- Podleśniczowie [ZPL],
- Specjalista ds. finansowych [KN],
- Specjalista ds. finansowych [KZ],
- Specjalista ds. finansowych [KP],
- St. Specjalista ds. administracyjnych [SA5],
- Specjalista ds. administracyjnych [SA3],
- Specjalista ds. zamówień publicznych [SA4],
- Sekretarka [SA2],
- Referent ds. administracyjnych [SA1],
- Strażnik leśny [NS1],
- Instruktor Techniczny [ZIT].

NADLEŚNICZY
Nadleśnictwa Czermiejewo
Zbigniew Błasiak