

MAPA SYTUACYJNO-PRZEGLĄDOWA ZAGOSPODAROWANIA REKREACYJNEGO

NADLEŚNICTWO BABKI

OBREBY BABKI, KÓRNIK

REGIONALNA DYREKCCJA LASÓW PAŃSTWOWYCH W POZNANIU

Stan na 1.01.2019 r.

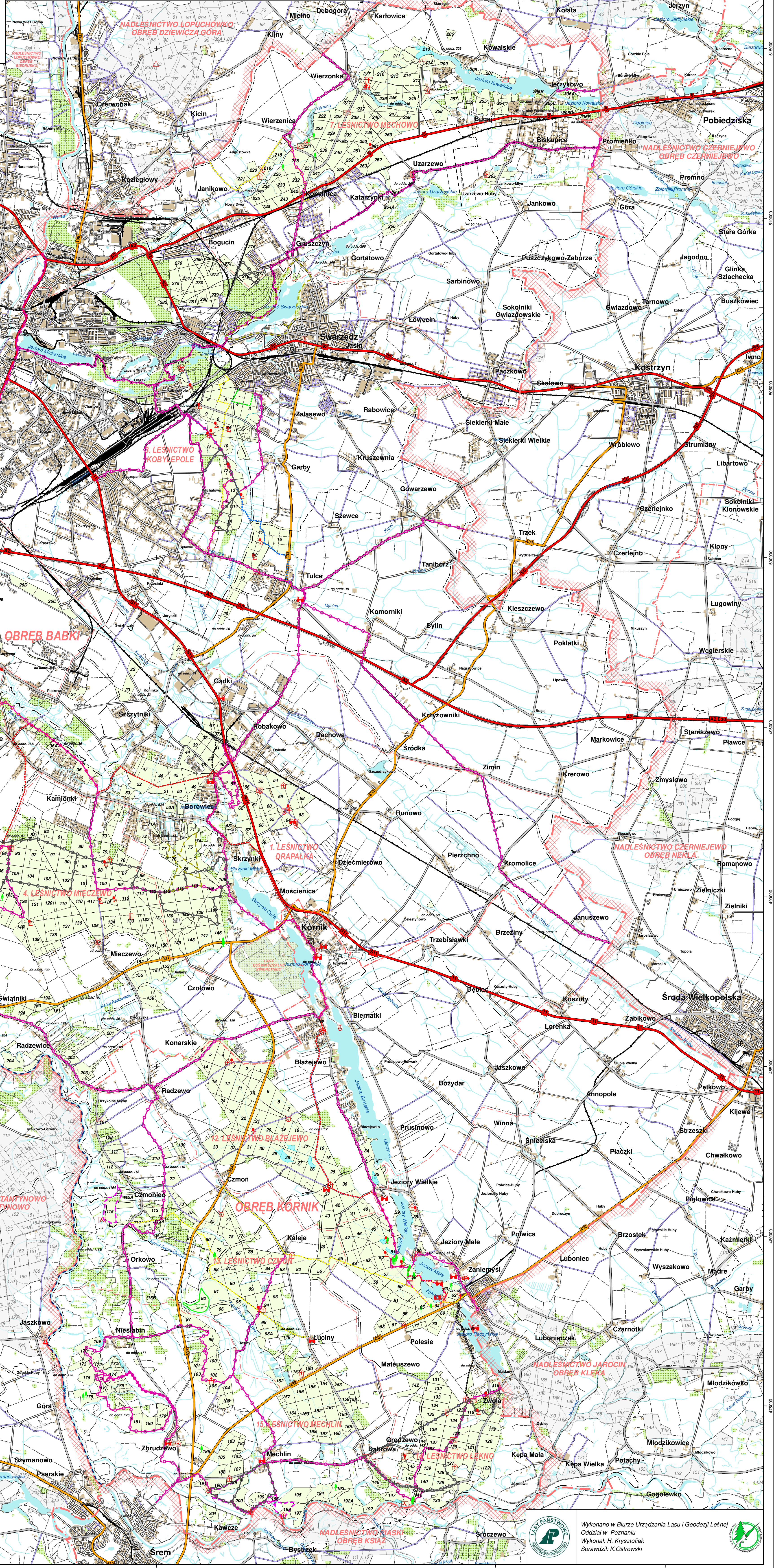
POWIERZCHNIA 12 297,64 ha

POWIERZCHNIA ZASIĘGU TERYTORIALNEGO NADLEŚNICTWA 746,46 km²

Skala 1:50 000

Układ współrzędnych „PL-1992”

ZESTAWIENIE POWIERZCHNI WEDŁUG LEŚNICTW			
Nr	Nazwa leśnictwa	Siedziba	Numery oddziałów
1	Drapaka	64 g	21-24, 36, 36A, 37, 37A, 38-53, 53A, 54-59, 71, 71A, 72, 74-77, 85, 106-112, 127-130, 146-149
3	Kobylepole	1 f	1-20, 268-270, 272-275, 279-282
4	Mieczewo	135 m	70, 73, 78-83, 86-94, 99-106, 113-124, 131-145, 150-156, 191-194, 201-204
6	Rogalin	189 d	25, 25A, 26, 26A, 26B, 26C, 26D, 27-33, 33A, 34, 35, 84, 95-98, 107, 125, 126, 157, 157A, 158, 159, 159A, 159B, 160-162, 162A, 163-190, 195-200
7	Mechowo	219 i	206, 206A, 206B, 206C, 206E, 206F, 207-264, 264A, 265-267, 271, 276-278
9	Szkółka Odrzykożuch	283 r	283
Razem obręb BABKI			43
Razem obręb KÓRNIK			283
Razem obręb BABKI i KÓRNIK			7 436,42
12	Błażejewo	7 k	1-37, 40-43
13	Czmon	75 b	48, 49, 55, 56, 72-96, 98, 98A, 107-113, 113A, 114, 115, 115A, 115B, 149-152
14	Lękno	63 j	38, 39, 44-47, 50-54, 57-71, 116-148
15	Mechlin	191 m	97, 99-106, 147, 148, 153-192, 192A, 193-201
Razem obręb KÓRNIK			283
Razem obręb BABKI i KÓRNIK			4 861,22
Ogółem nadleśnictwo BABKI			12 297,64
Siedziba n-cтва obręb BABKI oddz. 33 j			



- LEGENDA**
- Siedziba leśnictwa
 - Siedziba nadleśnictwa
 - Siedziba ROLP
 - Pkt obserwacyjny na dostrzeżalni ppot
 - Televizyjny punkt obserwacji ppot
 - Most
 - Siedziba urzędu gminy
 - Siedziba urzędu starostwa powiatowego
 - Siedziba urzędu wojewódzkiego
 - Granica nadleśnictwa
 - Granica obrębu leśnego
 - Granica leśnictwa
 - Granica parku narodowego
 - Granica rezerwatu
 - Granica województwa
 - Granica powiatu
 - Granica gminy
 - Kolej
 - Drogi krajowe
 - Drogi wojewódzkie
 - Drogi powiatowe
 - Drogi gminne uwarunkowane
 - Drogi gminne gruntowe
 - Drogi inne
 - Cieki i zbiorniki wodne
 - Granica oddziału lub jednostki kontrolnej
 - Podział powierzchniowy sąsiednich jednostek LP
 - Lasy innej własności
 - Miejscowość
- Prokład topograficzny: BDOT 10k
Stan aktualności podkladu topograficznego: 2012 r.

- LEGENDA**
- Miejsce postojowe
 - Pole kempingowe
 - Miejsca historyczne i obiekty pamięci narodowej
 - Miejsca kulturowe
 - Miejsca kultu religijnego
 - Mogily
 - Obocznice harcerskie
 - Obocznice przyrodnicze
 - Ośrodki edukacji ekologicznej
 - Plaża, kąpielisko
 - Pomnik przyrody
 - Schronisko
 - Stanica wodna
 - Punkt widokowy
 - Zaduszenie, wiatła, schron
 - Szlaki turystyczne
 - Szlak turystyczny czarny
 - Szlak turystyczny czerwony
 - Szlak turystyczny niebieski
 - Szlak turystyczny zielony
 - Szlak turystyczny złoty
 - Szlak geodystrybucyjny
 - Szlak rowerowy
 - Szlak konna
 - Trasa piesza NORDIC-WALKING
 - Szlak kajakowy