

# MAPA SYTUACYJNO-PRZEGLĄDOWA FUNKCJI LASU I ZGOSPODAROWANIA REKREACYJNEGO

NADLEŚNICTWO  
**ANTONIN**

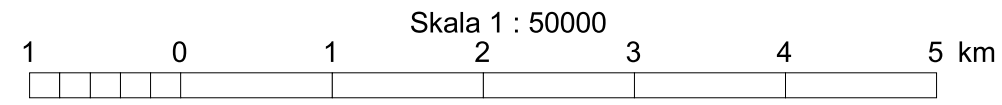
OBREBY  
ANTONIN, MOJA WOLA, ŚWIECA

REGIONALNA DYREKCJA LASÓW PAŃSTWOWYCH W POZNANIU

Stan na 1.01.2014 r.

POWIERZCHNIA OGÓLNA 19841,16 ha

POWIERZCHNIA ZASIĘGU TERYTORIALNEGO NADLEŚNICTWA 391,81 km<sup>2</sup>



Układ współrzędnych "PUWG 1992"

## ZESTAWIENIE POWIERZCHNI WEDŁUG LEŚNICTW

Nr l-czta	Nazwa leśnictwa	Siedziba	Nr oddziałów	Pow. w ha
1	Czarny las	170 g	90-92; 110-116; 134-145; 162-163; 163A; 164-170; 184-191; 202-205	1256,23
2	Kłady	28 a	1-4; 7-15; 27-35; 44-53; 61-71; 78-83; 100-105	1456,52
3	Komorów	243 d	93-99; 117-133; 146-161; 171-178; 182-235-248	1332,04
4	Strugi	55 d	5-6; 16-26; 36-43; 54-60; 72-77; 84-89; 106-109	1214,77
5	Wysocki Grond	249 mx	179-183; 193-201; 206-209; 209A; 210-220; 222-232; 232A; 233-234; 249-251	1356,16
Razem Obręb Antonin:				6615,72

Nr l-czta	Nazwa leśnictwa	Siedziba	Nr oddziałów	Pow. w ha
6	Cieszyn	285 w	171-172; 175-176; 179-180; 183-184; 200-206; 215-223; 223A; 231-235; 242-247; 273-308	1830,31
7	Kalkowskie	42 a	1-35; 39-42; 46-48; 56-58; 67-69; 78-80; 149-150; 159	1644,67
8	Krupa	45 a	36-38; 43-45; 49-55; 59-66; 70-77; 81-107; 107A; 272	1685,36
9	Mariak	142 r	131; 131A; 131B; 131C; 131D; 131E; 136-138; 142-144; 151-155; 207-211; 224-228; 236-241; 248-271	1668,32
10	Możdżanów	123 i	108-130; 132; 132A; 133-135; 139-141; 145-148; 156-158; 165-169; 173; 177-178; 181-182; 185-187; 189-199; 212-214; 229-230	1796,32
Razem Obręb Moja Wola:				8624,98

Nr l-czta	Nazwa leśnictwa	Siedziba	Nr oddziałów	Pow. w ha
11	Huta	55 w	1-49	1441,82
12	Jerzówka	157 h	56-61; 66-72; 72A; 79-81; 124-135; 135A; 136-147; 147A; 148-157	1481,98
13	Karłowice	55 w	50-55; 62-67; 73-78; 82-123	1676,66
Razem Obręb Świeca:				4600,46

Ogółem Nadleśnictwo Antonin  
Siedziba N-czta: Obręb Antonin oddz. 158r

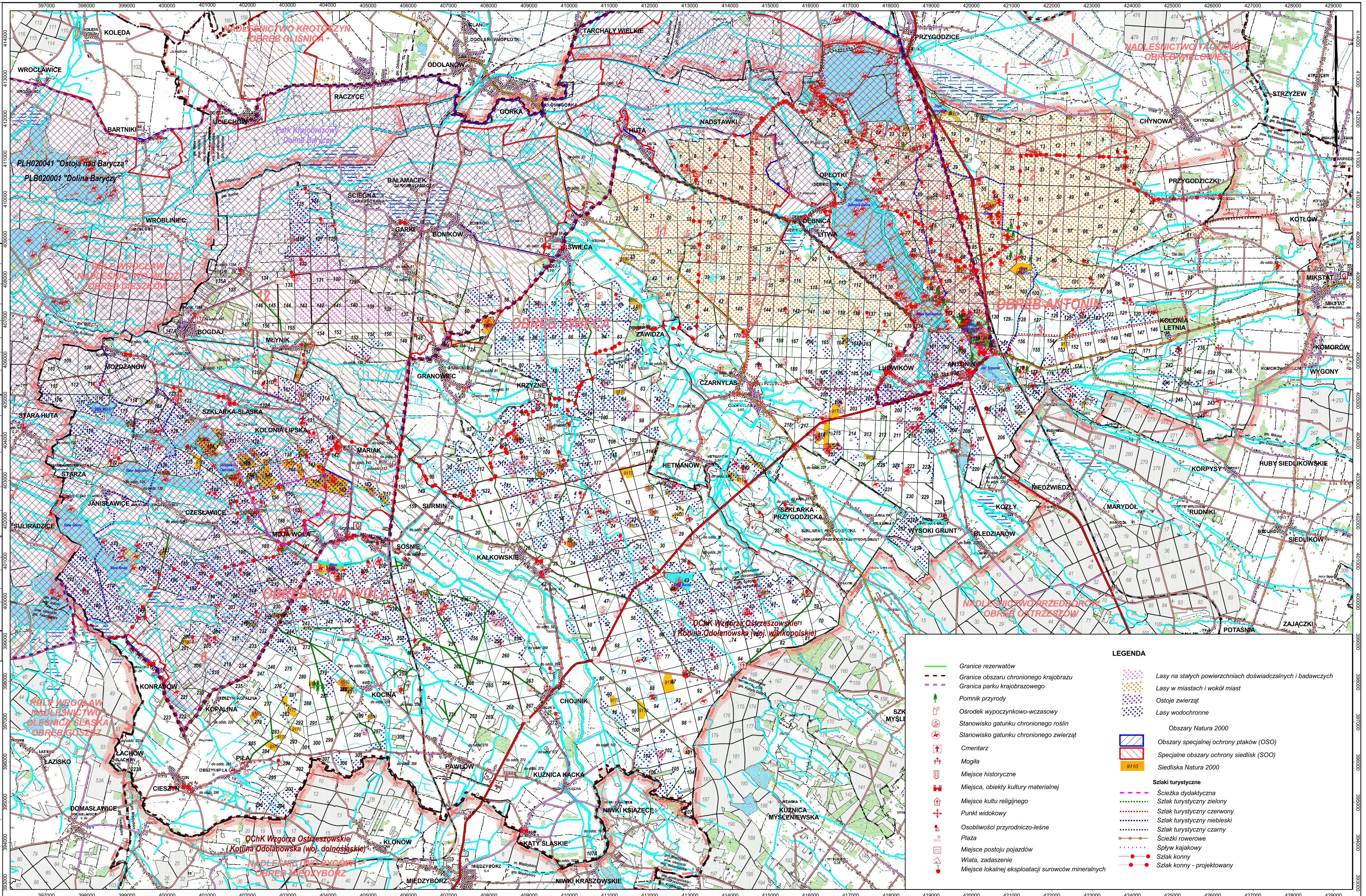
## LEGENDA

- Siedziba nadleśnictwa
- Siedziba leśnictwa
- Dostrzeżenia przeciwpożarowa
- Numer leśnictwa
- Granice zasięgu terytorialnego nadleśnictwa
- Granice obrębów leśnych
- Granice leśnictw
- Podział powierzchniowy sąsiednich jednostek LP
- Ciek
- i zbiorniki wodne
- Siedziba starostwa powiatowego
- Siedziba urzędu gminy
- Granice województw
- Granice powiatów
- Granice gmin
- Linie kolejowe
- Drogi krajowe
- Drogi wojewódzkie
- Drogi publiczne
- Drogi inne
- Przejazd kolejowy

Podkład topograficzny: Mapa wektorowa poziomu 2 (VML2)  
Stan aktualności podkładu topograficznego: 2002 r.

Opracowanie:  
Biuro Urządzenia Lasu  
i Geodezji Leśnej  
Oddział w Poznaniu

Wykonał: Hubert Krysztofiak  
Sprawdził: Rafał Maciejewski



- Granice rezerwatów
- Granice obszaru chronionego krajobrazu
- Granica parku krajobrazowego
- Pomnik przyrody
- Ośrodek wypoczynkowo-wczasowy
- Stanowisko gatunku chronionego roślin
- Stanowisko gatunku chronionego zwierząt
- Cmentarz
- Mogiła
- Miejsce historyczne
- Miejsce kultury materialnej
- Miejsce kultury religijnej
- Punkt widokowy
- Osobliwości przyrodniczo-leśne
- Plaża
- Miejsce postojów pojazdów
- Wiata, zadaszanie
- Miejsce lokalnej eksploatacji surowców mineralnych
- Lasy na stałych powierzchniach doświadczalnych i badawczych
- Lasy w miastach i wokół miast
- Ostoje zwierząt
- Lasy wodochronne
- Obszary Natura 2000
- Obszary specjalnej ochrony ptaków (OSO)
- Specjalne obszary ochrony siedlisk (SOO)
- Siedziska Natura 2000
- Szlaki turystyczne
- Szlak dydaktyczny
- Szlak turystyczny zielony
- Szlak turystyczny czerwony
- Szlak turystyczny niebieski
- Szlak turystyczny czarny
- Szlaki rowerowe
- Spływy kajakowy
- Szlak konny
- Szlak konny - projektowany