

KOMUNIKAT

Nadleśniczego Nadleśnictwa Krucz

Nadleśnictwo Krucz w ramach cięć pielęgnacyjnych na terenie Miasta Czarnkowa planuje wykonać w miesiącu wrześniu 2020 roku trzebieże późne. Cięcia są wynikiem realizacji zadań ujętych w 10 - letnim Planu Urządzenia Lasu zatwierdzonym przez Ministra Środowiska.

Cięcia będą wykonywane na niżej wymienionych działkach, położonych w okolicach ulic Jesionowej, Sosnowej i Rolnej:

1. 7001/2 oddziały leśne: 1 c, 1 d, 1 g,
2. 7001/3 oddziały leśne: 1 h, 1 i, 1 k,
3. 7001/5 oddziały leśne: 1 b,

Tereny, na których zostaną przeprowadzone prace są przyległe do cmentarza komunalnego, linii energetycznych, dróg publicznych oraz zabudowań. W związku z tym prace związane ze ścinką drzew i zrywką drewna będą mocno utrudnione. Teren zostanie oznaczony tablicami informującymi o wykonywanych pracach. W czasie prac leśnych powstanie konieczność częściowego zamknięcia dróg publicznych oraz parkingu przy cmentarzu. Uzgodniono z władzami miasta, że teren będzie zabezpieczany przez Straż Miejską oraz przez Straż Leśną. Zrywka będzie się odbywać po terenach leśnych w kierunku osiedla Zacisze.

W trakcie prowadzenia prac pozyskaniowych i zrywki drewna ze względów bezpieczeństwa zdrowia i życia obowiązuje zakaz wchodzenia na tereny, na których prowadzone są cięcia. Apelujemy także, by w promieniu 50 metrów od pracujących maszyn, zachować szczególną ostrożność.

Nadleśnictwo Krucz prowadzi zrównoważoną gospodarkę leśną zgodnie z obowiązującymi przepisami prawa. Efektem tej gospodarki są coraz starsze, bardziej zróżnicowane wiekowo i gatunkowo lasy, które są siedliskiem wielu chronionych (i nie tylko) gatunków roślin i zwierząt, m.in. storczyków, lili złotogłów, jarzębów brekinii, bielików, kań: rudej i czarnej czy też bocianów czarnych.

Lasy Nadleśnictwa Krucz w ostatnim 10-leciu zwiększyły się o 58 ha, średni wiek lasu wzrósł z 60 lat do 63 lat, a także znacząco zwiększył się udział gatunków liściastych.

NADLEŚNICZY NADLEŚNICTWA KRUCZ

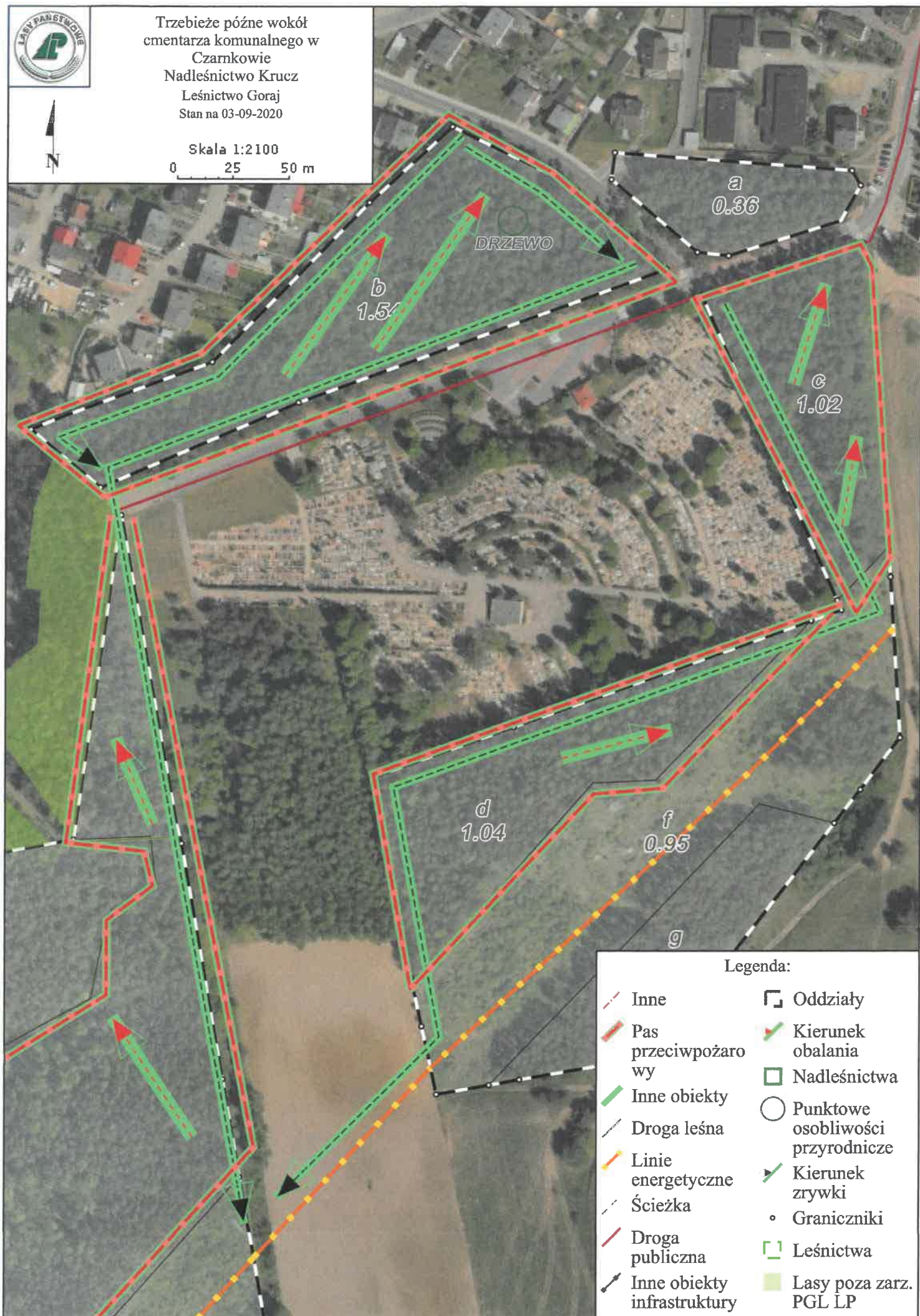
NADLEŚNICZY
Stanisław Zalewski



Trzebieże późne wokół
cmentarza komunalnego w
Czarnkowie
Nadleśnictwo Krucz
Leśnictwo Goraj
Stan na 03-09-2020



Skala 1:2100
0 25 50 m



Legenda:

- | | |
|-----------------------------|-----------------------------------|
| Inne | Oddziały |
| Pas przeciwpożarowy | Kierunek obalania |
| Inne objekty | Nadleśnictwa |
| Droga leśna | Punktowe osobliwości przyrodnicze |
| Linie energetyczne | Kierunek zrywki |
| Ścieżka | Graniczniki |
| Droga publiczna | Leśnictwa |
| Inne objekty infrastruktury | Lasy poza zarz. PGL LP |