



**Zarządzenie nr ...<sup>4</sup>/2017**

**Nadleśniczego Nadleśnictwa Wielbark**

**z dnia ...<sup>10</sup> maja 2017 roku**

*w sprawie zmian w regulaminie organizacyjnym Nadleśnictwa Wielbark  
wprowadzonym Zarządzeniem nr 5/2013 Nadleśniczego Nadleśnictwa Wielbark  
z dnia 20 marca 2013 roku*

**Znak spr.: N.0210.1.2017**

*Działając w oparciu o art. 35 ust. 1, pkt. 3 Ustawy z dnia 28 września 1991 roku o  
lasach / t. j.: Dz. U. 2011 r. Nr 12 poz. 59 /, oraz § 22 Statutu Państwowego  
Gospodarstwa Leśnego Lasy Państwowe, stanowiącego załącznik do Zarządzenie  
nr 50 Ministra Ochrony Środowiska Zasobów Naturalnych i Leśnictwa z dnia  
18 maja 1994 r.*

**zarządzam, co następuje:**

**§ 1**

wprowadzam zmiany w Regulaminie organizacyjnym Nadleśnictwa Wielbark w postaci:

1. Zmiany w strukturze organizacyjnej Nadleśnictwa Wielbark. Nowy schemat struktury organizacyjnej Nadleśnictwa stanowi załącznik nr 1.
2. Nowego wykazu stanowisk uprawnionych do używania funkcji GLOBAL w SILP stanowiący załącznik nr 3.
3. Dodania nowego załącznika (nr 4) - "Lista osób uprawnionych do używania funkcji GLOBAL na magazynie drewna (ROD) oraz na tworzonych automatycznie pozycjach dla cięć przygodnych w systemie LAS".
4. Zmiany treści § 5, pkt. 5 Regulaminu organizacyjnego, który otrzymuje brzmienie:  
*"5. Nadleśniczy zatrudnia i zwalnia:*
  - zastępcę nadleśniczego – w porozumieniu z Dyrektorem RDLP w Olsztynie*
  - głównego księgowego*
  - inżyniera nadzoru*
  - leśniczego*
  - pozostałych pracowników Nadleśnictwa"*
5. Wykreślenie pkt. 11 z części II G, § 10 regulaminu.

6. Dodanie w § 19 pkt. 6, który otrzymuje brzmienie:

*"6. Prowadzi nadzór nad lasami niestanowiącymi własności Skarbu Państwa zgodnie z porozumieniami zawartymi między Starostami a Nadleśniczym Nadleśnictwa Wielbark łącznie z dokumentacją".*

7. Wykreślenie pkt. 4 z § 16 Regulaminu organizacyjnego.

8. Dodanie ustępu H w § 10, w części II, który otrzymuje brzmienie:

*"H. Do zadań działu z zakresu łowiectwa należy:*

- 1. Prowadzenie całości spraw związanych z gospodarką łowiecką i jej nadzorowaniem.*
- 2. Współdziałanie z organami Polskiego Związku Łowieckiego mające na celu ustalenie zasad prowadzenia przez Koło Łowieckie gospodarki łowieckiej, zapewniającej trwałość lasów i realizację celów gospodarki leśnej.*
- 3. Współpraca z instytucjami i urzędami administracji państwowej, szkołami wyższymi i Policją w zakresie nadzorowania gospodarki łowieckiej".*

## § 2.

Zarządzenie wchodzi w życie z dniem podpisania.

Otrzymują:

1. N - Nadleśniczy
2. Z - Zastępca Nadleśniczego
3. K - Główny Księgowy
4. NN - Inżynier Nadzoru
5. S - Sekretarz
6. NP - Kadry
7. NS - Straż Leśna
8. ZL - Leśniczowie
9. LP - Podleśniczowie
10. ZLP - ZLP RP przy Nadleśnictwie Wielbark
11. a/a

NADLEŚNICZY  
mgr inż. Edward Studziński

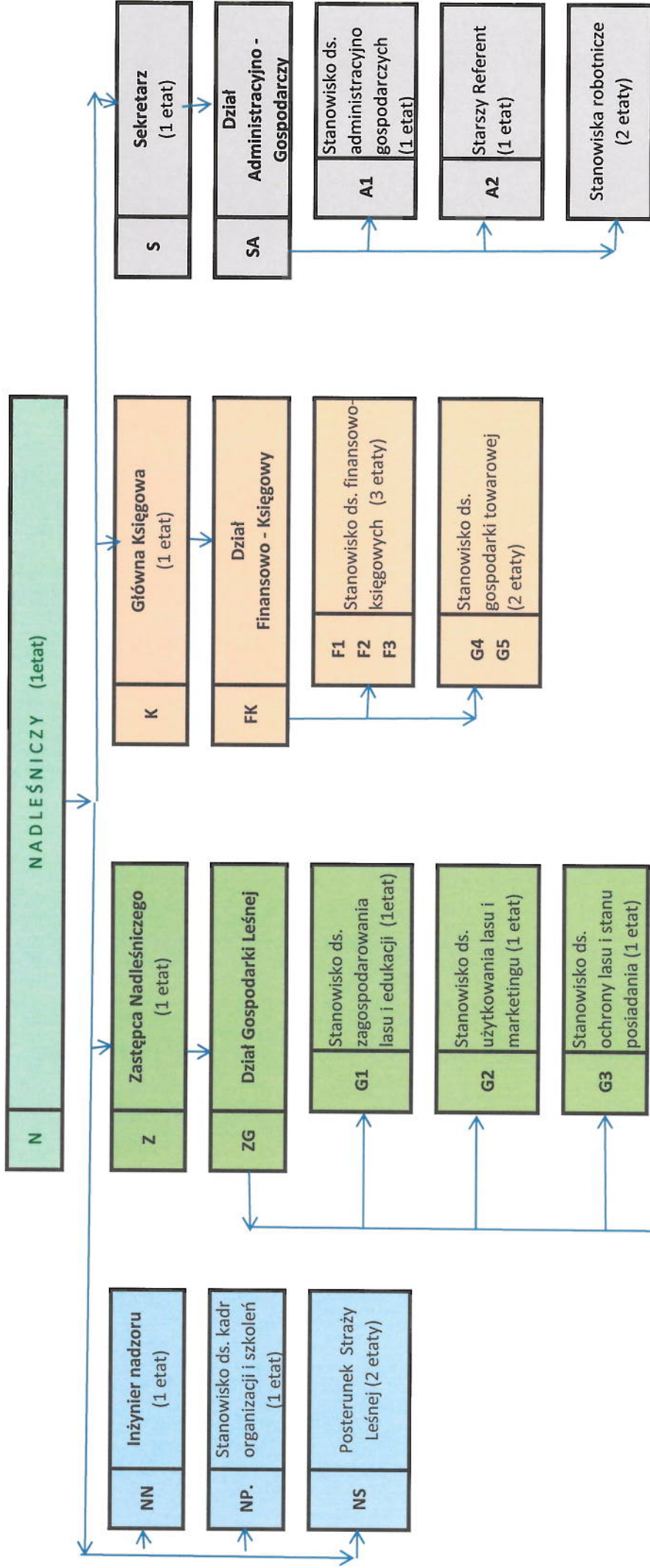




4/2017

Załącznik nr 1 do Zarządzenia nr ... Nadleśniczego Nadleśnictwa Wielbark z dnia 10 maja 2017 roku

### SCHEMAT ORGANIZACYJNY NADLEŚNICTWA WIELBARK



LEŚNICTWIE Leśnictw ( 15 etatów)														
OBRĘB WIELBARK					OBRĘB WESOŁOWO					OBRĘB CHORZELE				
Borki (1)	Kipary (2)	Trzcianka (3)	Karolinka (4)	Dąbrowa (5)	Róg (6)	Szymany (7)	Wesołowo (8)	Przegańsk (9)	Sawicz (10)	Wielbark (11)	Róklas (12)	Szkołka Leśna (15)	Mącice (13)	Opaleniec (14)

Stanowiska robotnicze (1 etat)

Podleśniczowie (14 etatów)

## Wykaz stanowisk uprawnionych do używania funkcji GLOBAL w SILP

ŚCIEŻKA DOJŚCIA <b>AGG</b>	MENU <b>Planowanie/Umowy na dotacje/Global</b>  Stanowisko ds. zagospodarowania lasu i edukacji Stanowisko ds. użytkowania lasu i marketingu Stanowisko ds. ochrony lasu i stanu posiadania Stanowisko ds. finansowo-księgowych	OPIS FUNKCJI <b>Udostępnianie założonych umów na dotacje</b>
ŚCIEŻKA DOJŚCIA <b>APG</b>	MENU <b>Planowanie/Pozycje planu/Global</b> Zastępca Nadleśniczego Stanowisko ds. zagospodarowania lasu i edukacji Stanowisko ds. użytkowania lasu i marketingu Stanowisko ds. ochrony lasu i stanu posiadania Stanowisko ds. gospodarki towarowej Stanowisko ds. kadr organizacji i szkoleń Inżynier Nadzoru	OPIS FUNKCJI <b>Udostępnianie pozycji planu</b>
ŚCIEŻKA DOJŚCIA <b>AUG</b>	MENU <b>Planowanie/Umowy - Zamówienia publiczne/Global</b> Zastępca Nadleśniczego Sekretarz	OPIS FUNKCJI <b>Zmiana wskaźnika zakończenia umowy</b>
ŚCIEŻKA DOJŚCIA <b>FZAU</b>	MENU <b>Finanse i Księgowość/Zarządzanie Księgowością/Usługi wewnętrzne i arkusz kalk./Przebieganie usług wewn./Global</b> Stanowisko ds. finansowo-księgowych	OPIS FUNKCJI <b>Udostępnienie przebieganie usług wewnętrznych</b>
ŚCIEŻKA DOJŚCIA <b>FZKG</b>	MENU <b>Finanse i Księgowość/Zarządzanie Księgowością/Księgow./Global</b> Stanowisko ds. finansowo-księgowych	OPIS FUNKCJI <b>Udostępnianie zespołu Księgowego</b>
ŚCIEŻKA DOJŚCIA <b>IAKG</b>	MENU <b>Infrastruktura/Amortyzacja/Korekta amortyzacji/Global</b> Sekretarz Stanowisko ds. administracyjno-gospodarczych Starszy referent	OPIS FUNKCJI <b>Udostępnienie korekty amortyzacji</b>
ŚCIEŻKA DOJŚCIA <b>IANG</b>	MENU <b>Infrastruktura/Amortyzacja/Naliczenie amortyzacji/Global</b>  Sekretarz Stanowisko ds. administracyjno-gospodarczych Starszy referent	OPIS FUNKCJI <b>Udostępnienie naliczonej amortyzacji</b>
ŚCIEŻKA DOJŚCIA <b>PRG</b>	MENU <b>Kadry - Płace/WR/Global</b> Stanowisko ds. kadr organizacji i szkoleń Stanowisko ds. finansowo-księgowych	OPIS FUNKCJI <b>Udostępnienie WR innym podsystemom</b>
ŚCIEŻKA DOJŚCIA <b>PZG</b>	MENU <b>Kadry - Płace/Kartoteka zarobkowa/Global</b> Stanowisko ds. kadr organizacji i szkoleń Stanowisko ds. finansowo-księgowych	OPIS FUNKCJI <b>Udostępnienie kartoteki zarobkowej</b>

ŚCIEŻKA DOJŚCIA TPMG	MENU <b>Gospodarka Towarowa/Przychód rozchód tow./Magazyn drewna/Global</b> Zastępca Nadleśniczego Stanowisko ds. zagospodarowania lasu edukacji Stanowisko ds. użytkowania lasu i marketingu Stanowisko ds. ochrony lasu i stanu posiadania Stanowisko ds. gospodarki towarowej Inżynier Nadzoru	OPIS FUNKCJI <b>Udostępnianie wykazów innym podsystemom</b>
ŚCIEŻKA DOJŚCIA TPMRG	MENU <b>Gospodarka Towarowa/Przychód rozchód tow./Magazyn drewna/Rozl.poz./Global</b> Stanowisko ds. gospodarki towarowej	OPIS FUNKCJI <b>Udostępnianie magazynu drewna innym podsystemom</b>
ŚCIEŻKA DOJŚCIA TPNG	MENU <b>Gospodarka Towarowa/Przychód rozchód tow./Korekty faktur VAT</b> Stanowisko ds. gospodarki towarowej Stanowisko ds. finansowo-księgowych Stanowisko ds. administracyjno-gospodarczych	OPIS FUNKCJI <b>Udostępnianie korekt faktur VAT</b>
ŚCIEŻKA DOJŚCIA TPTG	MENU <b>Gospodarka Towarowa/Przychód rozchód tow./Zrywka i wywóz drewna/Global</b> Stanowisko ds. gospodarki towarowej	OPIS FUNKCJI <b>Udostępnianie kwitów innym podsystemom</b>
ŚCIEŻKA DOJŚCIA TPUG	MENU <b>Gospodarka Towarowa/Przychód rozchód tow./Umowa/Global</b> Stanowisko ds. gospodarki towarowej Stanowisko ds. finansowo-księgowych Stanowisko ds. administracyjno-gospodarczych Starszy referent	OPIS FUNKCJI <b>Udostępnianie umów</b>
ŚCIEŻKA DOJŚCIA TPZG	MENU <b>Gospodarka Towarowa/Przychód rozchód tow./Zlecenia/Global</b> Stanowisko ds. zagospodarowania lasu i edukacji Stanowisko ds. użytkowania lasu i marketingu Stanowisko ds. ochrony lasu i stanu posiadania Stanowisko ds. gospodarki towarowej Stanowisko ds. finansowo-księgowych Stanowisko ds. administracyjno-gospodarczych Starszy referent	OPIS FUNKCJI <b>Udostępnianie zleceń</b>
ŚCIEŻKA DOJŚCIA TYMG	MENU <b>Gospodarka Towarowa/Funkcje specjalne/Miesięczne obliczenie TKW/Global</b> Stanowisko ds. gospodarki towarowej	OPIS FUNKCJI <b>Udostępnienie obliczeń miesięcznego TKW</b>
ŚCIEŻKA DOJŚCIA TZPG	MENU <b>Gospodarka Towarowa/ZUL/Protokół Odbioru Robót/Global</b>  Stanowisko ds. zagospodarowania lasu i edukacji Stanowisko ds. użytkowania lasu i marketingu Stanowisko ds. ochrony lasu i stanu posiadania	OPIS FUNKCJI <b>Zmiana statusu POR - z 1 (sporządzony) na 2 (do wydruku) lub z 3 (wydrukowany) na 2 (do wydruku) i z 2 (do wydruku) na 1 (sporządzony)</b>



Załącznik nr 4 *4/2017*  
do Zarządzenia nr ... Nadleśniczego Nadleśnictwa Wielbark z dnia *10* maja 2017 roku

Lista osób uprawnionych do używania funkcji GLOBAL na magazynie drewna ROD-y oraz tworzonych automatycznie pozycjach planu dla cięć przygodnych w systemie LAS (automatyczne globalowanie),

Lp.	Nazwisko i imię	stanowisko	Skrót nazw.	Login
1.	Brodzik Jarosław	leśniczy	J.BRO	jaroslaw.brodzik
2.	Dąbkowski Kazimierz	leśniczy	DĄBKK	kazimierz.dabkowski
3.	Długolecki Jan	leśniczy	DŁUGI	jan.dlugolecki
4.	Jaguszewski Zdzisław	leśniczy	Z.JAG	zdzislaw.jaguszewski
5.	Prusik Anna	leśniczy	ANNA	anna.prusik
6.	Kimbar Andrzej	leśniczy	KIMAN	andrzej.kimbar
7.	Pyśk Krzysztof	leśniczy	KRZPY	krzysztof.pysk
8.	Radzewicz Robert	leśniczy	RADZR	robert.radzewicz
9.	Szyszka Antoni	leśniczy	ASZYS	tomasz.szyszka
10.	Szepczyński Dariusz	leśniczy	SZEPT	dariusz.szepczyński
11.	Kuczyński Cezary	leśniczy	KUCZY	cezary.kuczynski
12.	Pniewski Grzegorz	leśniczy	PNIEW	grzegorz.pniewski
13.	Zapadka Mariusz	leśniczy	MARI	mariusz.zapadka
14.	Rydzewski Andrzej	leśniczy	AND	andrzej.rydzewski
15.	Dąbkowski Wiesław	podleśniczy	DABRY	ryszard.dabkowski
16.	Woźniak Jakub	podleśniczy	J.WOZ	Jakub.wozniak
17.	Brodzik Eugeniusz	podleśniczy	E.BRO	eugeniusz.brodzik
18.	Maciej Zalewski	podleśniczy	MAC.Z	maciej.zalewski
19.	Deptuła Eugeniusz	podleśniczy	ADEPT	eugeniusz.brodzik
20.	Ejdys Piotr	podleśniczy	Ejdys	piotr.ejdys
21.	Jarząbek Adam	podleśniczy	JARZA	adam.jarzabek
22.	Krupiński Tomasz	podleśniczy	KRUPI	tomasz.krupinski
23.	Soja Maciej	podleśniczy	SOJA	maciej.soja
24.	Brodzik Klaudia	podleśniczy	KLAUD	klaudia.brodzik
25.	Świrydow Mirosław	podleśniczy	MIREK	miroslaw.swirydow
26.	Żokowski Krzysztof	podleśniczy	ZOKOW	krzysztof.zokowski
27.	Gudzbeler Andrzej	podleśniczy	AGUDZ	andrzej.gudzbeler
28.	Ariel Pietrzak	podleśniczy	ARIEL	ariel.pietrzak