

ZARZĄDZENIE NR 21/2018

Nadleśniczego Nadleśnictwa Górowo Iławeckie z dnia 28 sierpnia 2018 roku Znak spr. N.0210.21.2018

*w sprawie : wprowadzenia Aneksu nr 6 do Regulaminu Organizacyjnego
Nadleśnictwa Górowo Iławeckie*

Na podstawie art. 35 ust. 1 pkt 2 ustawy o lasach z 28.09.1991r (Dz. U. z 2017 poz. 788 z póź. zm), § 22 ust. 2 Statutu Państwowego Gospodarstwa Leśnego Lasy Państwowe, stanowiącego załącznik do zarządzenia nr 50 Ministra Ochrony Środowiska, Zasobów Naturalnych i Leśnictwa z dnia 18 maja 1994r, w sprawie nadania statutu Państwowemu Gospodarstwu Leśnemu Lasy Państwowe oraz Zarządzenia nr 90 Dyrektora Generalnego Lasów Państwowych z dnia 12 grudnia 2012r w sprawie ramowego regulaminu organizacyjnego nadleśnictwa,

zarządzam co następuje :

§ 1

Wprowadzam do stosowania Aneks Nr 6 do Regulaminu Organizacyjnego Nadleśnictwa Górowo Iławeckie

§ 2

Zarządzenie wchodzi w życie z dniem 01.09.2018r



Otrzymują:

1. NZ, NK, NN, NS
2. Pozostali pracownicy- do wiadomości drogą elektroniczną
3. NO- a/a

NADLEŚNICZY
Nadleśnictwa Górowo Iławeckie
Waldemar Ostrowski

ANEKS NR 6

z dnia 28.08.2018r.

do Regulaminu Organizacyjnego Nadleśnictwa Górowo Iławeckie

§ 1

W związku ze zmianami kadrowymi, wprowadzam nową treść załączników: Nr 1 ,2, 4 oraz dodaje się załącznik Nr 5, Nr 6 i Nr 7 do Regulaminu Organizacyjnego.

§ 2

Zmianie ulega § 4 pkt.3, który otrzymuje brzmienie :

3. Samodzielne stanowiska pracy:

- inżynier nadzoru NN-1, NN-2
- pracownik ds. kadr
- stanowisko nieetatowe radcy prawnego
- stanowisko nieetatowe ds. obronnych

§ 3

Zmianie ulega § 8 pkt.1 i, który otrzymuje brzmienie:

1. W skład działu gospodarki leśnej, wchodzi następujące stanowiska :

- specjalista SL ds. ochrony lasu
- specjalista SL ds. handlu i marketingu
- specjalista SL ds. zagospodarowania lasu
- specjalista SL ds. gospodarki drewnem i użytkowania lasu
- specjalista SL ds. stanu posiadania i informacji przestrzennej
- specjalista SL

2. Do zadań działu w szczególności należy: realizacja zadań z zakresu nasiennictwa, selekcji, szkółkarstwa, hodowli lasu, ochrony lasu, w tym ochrony przeciwpożarowej, ochrony przyrody, łowiectwa, zagospodarowania lasu, użytkowania i urządzania lasu, edukacji, oraz prowadzenie gospodarki leśnej w lasach niestanowiących własności Skarbu Państwa. Dział nadzoruje i prowadzi sprawy związane ze sprzedażą drewna, obrotem materiałowym. Specjalista ds. ochrony lasu pełni jednocześnie funkcję rzeczownika prasowego nadleśnictwa.

R

§ 4

Zmianie ulega § 10 pkt. 1, który otrzymuje brzmienie:

1. W skład działu finansowo-księgowego wchodzi stanowiska :

- specjalista ds. finansowo-księgowych KF-1, KF-2
- księgowa
- referent

§ 5

Zmianie ulega § 11 pkt. 4 i 5 , który otrzymuje brzmienie:

4. W skład działu administracyjno-gospodarczego wchodzi następujące stanowiska pracy:

- specjalista ds. budownictwa
- specjalista ds. adm. gosp. i melioracji
- referent ds. informatycznych
- specjalista ds. zamówień publicznych
- specjalista ds. udostępniania gruntów
- sekretarka

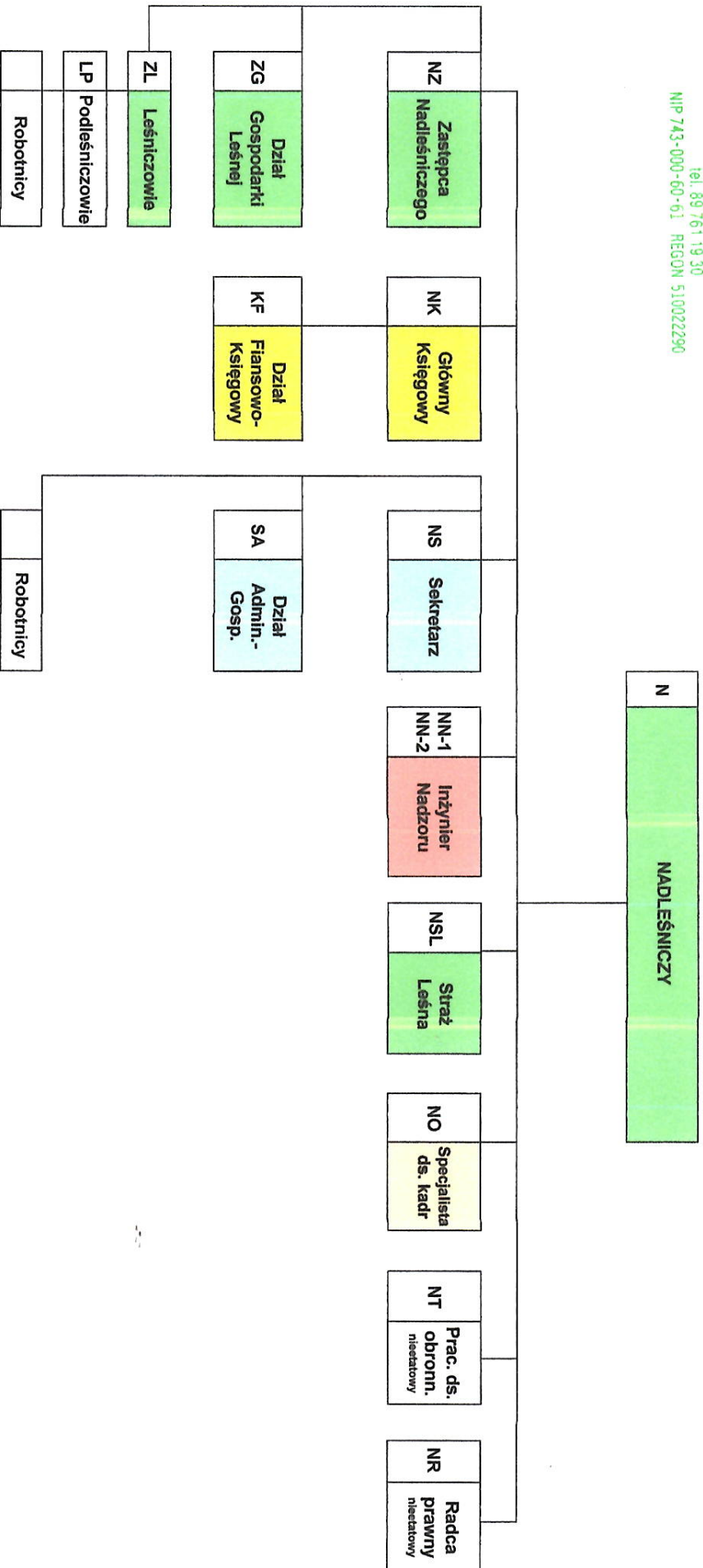
5. Do zadań działu administracyjno-gospodarczego należy realizacja zadań wynikających z całokształtu zagadnień, obejmujących pełną obsługę administracyjną nadleśnictwa: prowadzenie spraw z zaopatrzeniem, remontami, zakupami ubezpieczeniem majątku oraz budową środków trwałych infrastruktury nadleśnictwa, transportem i jego ewidencją, umowami najmu mieszkań, budynków i budowli, podatkami lokalnymi, udostępnianiem gruntów do korzystania, organizacją i realizacją zamówień publicznych, a także koordynacją spraw dotyczących instrukcji kancelaryjnej i archiwalnej oraz prowadzeniem spraw związanych z inwentaryzacją składników majątkowych nadleśnictwa., remontami dróg i urządzeń wodno-melioracyjnych. Prowadzi obsługę sekretariatu, całokształt działalności socjalnej, przygotowuje dokumentację dotyczącą sprzedaży lokali mieszkalnych (art. 40a ustawy o lasach) prowadzi gospodarkę magazynową.

NADLEŚNICZY
Nadleśnictwa Górowo Itaweckie

Waldemar Osjrowski

**SCHEMAT ORGANIZACYJNY
NADLEŚNICTWA GÓROWO ILAWECKIE**

Zał. Nr 1
do Regulaminu Organizacyjnego



NADLEŚNICZY
Nadleśnictwo Górowo Iławeckie
Waldemar Ostrowski

WYKAZ ETATÓW W NADLEŚNICTWIE GÓROWO IŁAWECKIE

Pion nadzorczy Komórka organizacyjna	Stanowisko pracy	SYMBOL	ETATY	
			Służba Leśna	Poza Służbą Leśną
<i>1</i>	<i>2</i>	<i>3</i>	<i>4</i>	<i>5</i>
BIURO NADLEŚNICTWA				
Nadleśniczy	Nadleśniczy	N	1	-
PION NADZORCZY NADLEŚNICZEGO	Zastępca Nadleśniczego	NZ	1	-
	Główny Księgowy	NK	1	-
	Inżynier Nadzoru	NN-1	1	-
	Inżynier Nadzoru	NN-2	1	-
	Sekretarz	NS	-	1
	Specjalista ds. kadr	NO	-	1
Posterunek Straży Leśnej	St. Strażnik Leśny Komendant PSL	SL-1	1	-
NSL	Strażnik leśny	SL-2	1	-
	Strażnik leśny	SL-3	1	-
Dział Gospodarki Leśnej ZG	Specjalista ds. handlu i marketingu	ZG-1	-	1
	Specjalista ds. zagospodarowania lasu	ZG-2	1	-
	Specjalista ds. stanu posiadania i informacji przestrzennej	ZG-3	1	-
	Specjalista ds. gospodarki drewnem i użytkowania lasu	ZG-4	1	-
	Specjalista ds. ochrony lasu	ZG-5	1	-

	Specjalista SL	ZG-6	1	-
Dział Administracyjno-Gospodarczy SA	Specjalista ds. budownictwa	SA-1	-	1
	Specjalista ds. adm.- gosp. i melioracyjnych	SA-2	-	1
	Referent ds. informatycznych	SA-3	-	1
	Sekretarka	SA-4	-	1
	Specjalista ds. zam. publicznych	SA-5	-	1
	Specjalista ds. udostępniania gruntów	SA-6	-	1
Dział Finansowo-Księgowy KF	Specjalista ds. fin. – księgowych	KF-1	-	1
	Specjalista ds. fin.-księgowych	KF-2	-	1
	Księgowa	KF-3	-	1
	Referent	KF-4	-	1
Leśnictwa	Leśniczy	ZL	14	-
	Podleśniczy	LP	13	-
RAZEM			40	13

NADLEŚNICZY
Nadleśnictwo Pirowo Ławeczkie
Waldemar Ostrowski

**NADLEŚNICTWO
GÓROWO IŁAWECKIE**
ul. Sikorskiego 30A, 11-220 Gorowo Iławeckie
tel. 89 761 19 30
NIP 743-000-60-61 REGON 510022290

WYKAZ ETATÓW

NA STANOWISKACH ROBOTNICZYCH

1	2	3
DZIAŁ ADMINISTRACYJNO-GOSPODARCZY SA	Kierowca samochodu	1
	Robotnik obsługi	2
DZIAŁ GOSPODARKI LEŚNEJ ZG	Robotnik leśny	2
OGÓŁEM		5

NADLEŚNICZY
Nadleśnictwa Gorowo Iławeckie
Waldemar Ostrowski

WYKAZ OSÓB UPRAWNIONYCH DO STOSOWANIA FUNKCJI GLOBAL W SYSTEMIE SILP

Lp.	IMIĘ I NAZWISKO	NR SILP	STANOWISKO
1.	Henryk Kamiński	749	Z-ca nadleśniczego
2.	Agnieszka Pilucik	2253	Główny księgowy
3.	Teresa Gąsiorowska	719	Specjalista ds. kadr
4.	Teresa Stachowska	619	sekretarz
5.	Teresa Gasiulewicz	620	Specjalista ds. fin-księgowych
6.	Kamila Kordzikowska	3326	Specjalista ds fin-księgowych
7.	Elżbieta Niewiadomska	2730	referent
8.	Mariola Kinal	1216	księgowa
9.	Sylwia Gruzlińska	1897	Specjalista ds. handlu i marketingu
10.	Krzysztof Ferdycz	578	Specjalista SL ds. zagospodarowania lasu
11.	Remigiusz Piecewicz	2389	Specjalista SL ds. stanu posiadania i informacji przestrzennej
12.	Sylwester Ulejczyk	1895	Specjalista SL ds. gospodarki drewnem i użytkowania lasu
13.	Kinga Chodara	2563	Specjalista SL ds. ochrony lasu
14.	Marek Sieniuc	2267	Specjalista SL
15.	Chodara Arkadiusz	2448	leśniczy
16.	Waldemar Gładkowski	609	leśniczy
17.	Henryk Maziuk	589	leśniczy
18.	Andrzej Kaczyński	627	leśniczy
19.	Zbigniew Chorwacki	610	leśniczy
20.	Martyna Majchrzak	2750	leśniczy
21.	Jan Kaczyński	753	leśniczy
22.	Sebastian Żarski	2022	p.o leśniczy
23.	Hubert Znamierowski	941	leśniczy
24.	Dariusz Fil	748	leśniczy
25.	Arkadiusz Pilucik	1400	leśniczy
26.	Grzegorz Baniak	755	leśniczy
27.	Andrzej Chojnacki	750	leśniczy
28.	Krzysztof Olechno	638	leśniczy
28.	Marek Fontner	2893	Podleśniczy
29.	Krzysztof Oleszkiewicz	1965	Podleśniczy

30.	Bogdan Mańko	1193	Podleśniczy
31.	Mateusz Szlufik	3054	Podleśniczy
32.	Waldemar Długołęcki	591	Podleśniczy
33.	Maciej Gołemberski	3143	Podleśniczy
34.	Piotr Mańko	907	Podleśniczy
35.	Damian Proszek	3052	Podleśniczy
36.	Marek Piędziak	2036	Podleśniczy
37.	Dominika Popiało	2912	Podleśniczy
38.	Mirosław Proszek	576	Podleśniczy

NADLEŚNICZY
Nadleśnictwa Górnyo Ławeckie
Waldemar Ostrowski

WYKAZ STAŁYCH ZASTĘPSTW W NADLEŚNICTWIE GÓROWO IŁAWECKIE

Lp	Stanowisko zastępowane	→←	Stanowisko zastępujące
1.	Nadleśniczy	N / NZ	Zastępca Nadleśniczego
2.	Zastępca Nadleśniczego	NZ/ NN-2	Inżynier Nadzoru
3.	Inżynier Nadzoru	NN-1/ NN-2	Inżynier Nadzoru
4.	Inżynier Nadzoru	NN-2 / NN-1	Inżynier Nadzoru
5.	Główny księgowy	NK/ KF-1	Specjalista ds. finansowo-księgowych
6.	Specjalista ds. finansowo-księgowych	KF-1 / KF-2	Specjalista ds. finansowo-księgowych
7.	Specjalista ds. finansowo-księgowych	KF-2 / KF-1	Specjalista ds. finansowo-księgowych
8.	Księgowy	KF-3 / KF-4	Referent
9.	Referent	KF-4 / KF-3	Księgowy
10.	Specjalista ds. kadr	NO / SA -4	Sekretarka
11.	Sekretarka	SA-4 / SA-5	Specjalista ds. zamówień publicznych
12.	Sekretarz poza SL	NS / SA-6	Specjalista ds. udostępniania gruntowe
13.	Specjalista ds. zamówień publicznych	SA-5/ NS	Sekretarz
14.	Specjalista ds. adm. gosp. i melioracji	SA-2/ SA-1	Specjalista ds. budownictwa
15.	Specjalista ds. budownictwa	SA-1/ SA-2	Specjalista ds. adm.gosp. i melioracji
16.	Referent ds. informatycznych	SA-3/ ZG-6	Specjalista SL
17.	Specjalista ds. udostępniania gruntów	SA-6/ NS	sekretnarz
17.	Specjalista ds. handlu i marketingu	ZG-1/ ZG-4	Specjalista SL ds. gosp. drewnem i użytkowania lasu
18.	Specjalista SL ds. gosp. drewnem i użytkowania lasu	ZG-4/ ZG-1	Specjalista ds. handlu i marketingu
19.	Specjalista SL ds. zagospodarowania lasu	ZG-2/ ZG-3	Specjalista SL ds. stanu posiadania i informacji przestrzennej
20.	Specjalista SL ds. stanu posiadania i informacji przestrzennej	ZG-3/ ZG-6	Specjalista SL
21.	Specjalista SL	ZG-6 / ZG-3 /SA-3	Specjalista SL ds. stanu posiadania i inf. przestrzennej i referent ds. informatycznych
22.	Specjalista SL ds. ochrony lasu	ZG-5/ ZG-2	Specjalista SL ds. zagospodarowania lasu

23.	Komendant PSL	SL-1/ SL-3	Strażnik leśny
24.	Strażnik leśny	SL-2/ SL-3	Strażnik leśny
25.	Strażnik leśny	SL-3/ SL-2	Strażnik leśny
26.	Leśniczy Leśnictwa Dzikowo	ZL-1/	Czasowo osoba wskazana przez nadleśniczego
27.	Leśniczy Leśnictwa Stablawki	ZL-2/ LP-2	Podleśniczy w tym leśnictwie
28.	Leśniczy Leśnictwa Nowa Wieś	ZL-3/ LP-3	Podleśniczy w tym leśnictwie
29.	Leśniczy Leśnictwa Gałajny	ZL-4/ LP-4	Podleśniczy w tym leśnictwie
30.	Leśniczy Leśnictwa Mała Wola	ZL-5/ LP-5	Podleśniczy w tym leśnictwie
31.	Leśniczy Leśnictwa Borki	ZL-6/ LP-6	Podleśniczy w tym leśnictwie
32.	Leśniczy Leśnictwa Dęby	ZL-7/ LP-7	Podleśniczy w tym leśnictwie
33.	Leśniczy Leśnictwa Gaworowo	ZL-9/ LP-9	Podleśniczy w tym leśnictwie
34.	Leśniczy Leśnictwa Jagodowo	ZL-10/ LP-10	Podleśniczy w tym leśnictwie
35.	Leśniczy Leśnictwa Stejno	ZL-11/ LP-11	Podleśniczy w tym leśnictwie
36.	Leśniczy Leśnictwa Zięby	ZL-12/ LP-12	Podleśniczy w tym leśnictwie
37.	Leśniczy Leśnictwa Kiwajny	ZL-13/ LP-13	Podleśniczy w tym leśnictwie
38.	Leśniczy Leśnictwa Orsy	ZL-14/ LP-14	Podleśniczy w tym leśnictwie
39.	Leśniczy Leśnictwa Jarzeń	ZL-15/ LP-15	Podleśniczy w tym leśnictwie

NADLEŚNICZY
Nadleśnictwa Śrólowo Haweckie
Waldostzar Ostrowski

**Karta
wzorów własnoręcznych podpisów pracowników biura Górowo Iławeckie**

LP.	Stanowisko	Symbol Kancel.	Imię i Nazwisko	Podpis
1.	Nadleśniczy	N	Waldemar Ostrowski	
2.	Zastępca nadleśniczego	NZ	Henryk Kamiński	
3.	Główny księgowy	NK	Agnieszka Pilucik	
4.	Inżynier Nadzoru	NN-1	Karol Mioduszewski	
5.	Inżynier nadzoru	NN-2	Władysław Mańko	
6.	Sekretarz nadleśnictwa	NS	Teresa Stachowska	
7.	Komendant PSL	SL-1	Piotr Koć	
8.	Strażnik leśny	SL-2	Tomasz Bilkiewicz	
9.	Strażnik leśny	SL-3	Jarosław Błazejewski	
10.	Specjalista ds. kadr	NO	Teresa Gąsiorowska	
11.	Specjalista ds. handlu i marketingu	ZG-1	Sylwia Gruzlińska	
12.	Specjalista SL ds. zagosp. lasu	ZG-2	Krzysztof Ferdycz	
13.	Specjalista SL ds. stanu posiad. i inf. przest.	ZG-3	Remigiusz Pieciewicz	
14.	Specjalista SL ds. gosp. drewnem i użyt. lasu	ZG-4	Sylwester Ulejczyk	
15.	Specjalista ds. ochrony lasu	ZG-5	Kinga Chodara	
16.	Specjalista SL	ZG-6	Marek Sieniuć	
17.	Specjalista ds. bud.	SA-1	Jerzy Mężyński	
18.	Specjalista ds. adm-gosp. i melioracji	SA-2	Waldemar Roczeń	
19.	Referent ds. informatycznych	SA-3	Tomasz Drozdowski	
20.	sekretarka	SA-4	Agnieszka Kozłowska	

21.	Specjalista ds. zam. publicznych	SA-5	Emilia Pauperowicz-Kawęcka	
22.	Specjalista ds. udostępniania gruntów	SA-6	Mariola Dobrzyńska	
23.	Specjalista ds. finansowo-księgowych	KF-1	Teresa Gasiulewicz	
24.	Specjalista ds. finansowo-księgowych	KF-2	Kamila Kordzikowska	
25.	księgowa	KF-3	Mariola Kinal	
26.	referent	KF-4	Elżbieta Niewiadomska	

**Karta
wzorów własnoręcznych podpisów leśniczych i podleśniczych
Nadleśnictwa Górowo Iławeckie**

Lp.	Stanowisko	Symbol kancelarii	Imię i Nazwisko	Podpis
1.	Leśniczy Leśnictwa Dzikowo	ZL-1	Arkadiusz Chodara	
2.	Leśniczy Leśnictwa Stabławki	ZL-2	Waldemar Gładkowski	
3.	Podleśniczy w Leśnictwie Stabławki	LP-2	Marek Fontner	
4.	Leśniczy Leśnictwa Nowa Wieś	ZL-3	Henryk Maziuk	
5.	Podleśniczy w Leśnictwie Nowa Wieś	LP-3	Krzysztof Oleszkiewicz	
6.	Leśniczy Leśnictwa Gałajny	ZL-4	Andrzej Kaczyński	
7.	Podleśniczy w Leśnictwie Gałajny	LP- 4	Bogdan Mańko	
8.	Leśniczy Leśnictwa Mała Wola	ZL-5	Zbigniew Chorwacki	
9.	Podleśniczy w Leśnictwie Mała Wola	LP-5	Mateusz Szlufik	
10.	Leśniczy Leśnictwa Borki	ZL-6	Martyna Majchrzak	
11.	Podleśniczy w Leśnictwie Borki	LP-6	Waldemar Długolecki	
12.	Leśniczy Leśnictwa Dęby	ZL-7	Jan Kaczyński	
13.	Podleśniczy w Leśnictwie Dęby	LP-7	Tomasz Kościuczuk	
14.	Leśniczy Leśnictwa Gaworowo	ZL-9	Sebastian Żarski	
15.	Podleśniczy Leśnictwa Gaworowo	LP-9	Maciej Gołemberski	
16.	Leśniczy Leśnictwa Jagodowo	ZL-10	Hubert Znamierowski	
17.	Podleśniczy w Leśnictwie Jagodowo	LP-10	Michał Ferens	
18.	Leśniczy Leśnictwa Stejno	ZL-11	Dariusz Fil	
19.	Podleśniczy w Leśnictwie Stejno	LP-11	Piotr Mańko	

20.	Leśniczy Leśnictwa Zięby	ZL-12	Arkadiusz Pilucik	
21.	Podleśniczy w Leśnictwa Zięby	LP-12	Damian Proszek	
22.	Leśniczy Leśnictwa Kiwajny	ZL-13	Grzegorz Baniak	
23.	Podleśniczy w Leśnictwie Kiwajny	LP-13	Marek Piędziak	
24.	Leśniczy Leśnictwa Orsy	ZL-14	Andrzej Chojnacki	
25.	Podleśniczy w Leśnictwie Orsy	LP-14	Dominika Gołemberska	
26.	Leśniczy Leśnictwa Jarzeń	ZL-15	Krzysztof Olechno	
27.	Podleśniczy w Leśnictwie Jarzeń	LP-15	Mirosław Proszek	