

ZARZĄDZENIE NR 3/18

Nadleśniczego Nadleśnictwa Bartoszyce

z dnia 01.03.2018 r.
/znak spr.: N.0210.13.2018/

w sprawie wprowadzenia aneksu nr 5 do Regulaminu Organizacyjnego Nadleśnictwa Bartoszyce

Na podstawie art. 35 ust.1 ustawy z dnia 28 września 1991 r. o lasach¹, w związku z § 22 ust.3² Statutu Państwowego Gospodarstwa Leśnego Lasy Państwowe³

zarządzam, co następuje:

§ 1.

Wprowadzam do stosowania Aneks nr 5 do Regulaminu Organizacyjnego Nadleśnictwa Bartoszyce.

§ 2.

Zarządzenie wchodzi w życie z dniem podpisania.



NADLEŚNICZY
NADLEŚNICTWA BARTOSZYCE
ZYGMUNT ZBIGNIEW PAMPUCH

Załącznik:

Aneks nr 5 do Regulaminu Organizacyjnego Nadleśnictwa Bartoszyce wraz z załącznikami.

Do wiadomości:

1. Pracownicy do wiadomości i stosowania otrzymują drogą elektroniczną – bez załącznika nr 5.
2. NK – a/a

¹ Art.35 ust.1 Ustawy o lasach z dnia 28 września 1991 r. o lasach (tekst jednolity – Dz. U. z 2015 r. poz.2100) stanowi, że „Nadleśniczy prowadzi samodzielnie gospodarkę leśną w nadleśnictwie na podstawie planu urządzania lasu oraz odpowiada za stan lasu”.

² Przepis § 22 ust.3 Statutu Lasów Państwowych stanowi, że „nadleśniczy wydaje zarządzenia i decyzje, obowiązujące na obszarze nadleśnictwa”.

³ Statut Państwowego Gospodarstwa Leśnego Lasy Państwowe został nadany zarządzeniem nr 50 Ministra Ochrony Środowiska, Zasobów Naturalnych i Leśnictwa z dnia 18 maja 1994 r.

Załącznik do Zarządzenia Nr 3/18
Nadleśniczego Nadleśnictwa Bartoszyce
z dnia 01.03.2018 r.
Znak sprawy: N.0210.13.2018

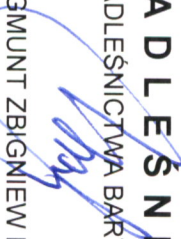
ANEKS NR 5

z dnia 01.03.2018 r.

do Regulaminu Organizacyjnego Nadleśnictwa Bartoszyce

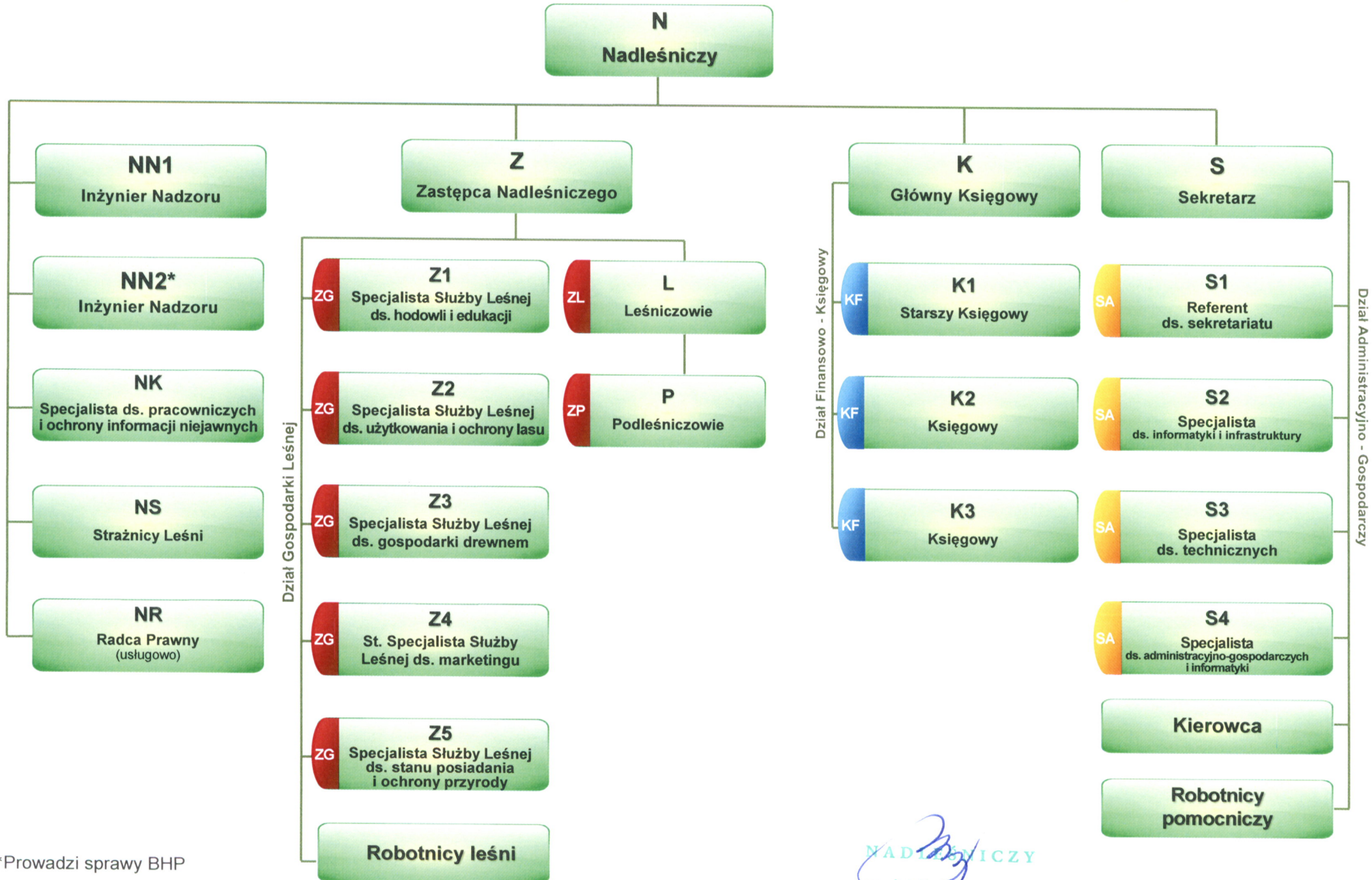
§ 1

W związku ze zmianami kadrowymi wprowadzam nową treść załączników nr: 1,2,4 oraz 5 do Regulaminu Organizacyjnego.

NADLEŚNICZY
NADLEŚNICTWA BARTOSZYCE

ZYGMUNT ZBIGNIEW PAMPUCH

Załączniki:

Załącznik nr 1, 2, 4 i 5 do Regulaminu Organizacyjnego.



*Prowadzi sprawy BHP

WYKAZ ETATÓW W NADLEŚNICTWIE BARTOSZYCE

Pion nadzorczy, komórka organizacyjna	Stanowisko pracy	Symbol	Etaty osobowe	
			Służba leśna	Poza służbą leśną
1	2	3	4	5

I. BIURO NADLEŚNICTWA

Nadleśniczy	Nadleśniczy	N	1	-
	Zastępca Nadleśniczego	Z	1	-
	Główny księgowy	K	1	-
	Inżynier nadzoru	NN1	1	-
	Inżynier nadzoru	NN2	1	-
PION NADZORCZY NADLEŚNICZEGO	Sekretarz	S	1	-
	Specjalista ds. pracowniczych	NK	-	1
	Starszy Strażnik Leśny	N1	1	-
Posterunek Straży Leśnej NS	Strażnik Leśny	N2	1	-

II. LEŚNICTWA


1	2	3	4	5
Graniczne ZL1	Leśniczy	L1	1	-
	Podleśniczy	P1	1	-
Zarzecze ZL2	Leśniczy	L2	1	-
	Podleśniczy	P2	1	-
Dąbrówka ZL3	Leśniczy	L3	1	-
	Podleśniczy	P3	1	-
Łosi Dwór ZL4	Leśniczy	L4	1	-
	Podleśniczy	P4	1	-
Sokołów ZL5	Leśniczy	L5	1	-
	Podleśniczy	P5	1	-
Górzyste ZL6	Leśniczy	L6	1	-
	Podleśniczy	P6	1	-
Rogóz ZL7	Leśniczy	L7	1	-
	Podleśniczy	P7	1	-

III. PRACOWNICY ZATRUDNIENI NA STANOWISKACH ROBOTNICZYCH

1	2	3	4	5
Dział Administrcyjno – Gospodarczy SA	Pracownik obsługi	-	-	1
	Kierowca	-	-	1
	Konserwator	-	-	1
	Robotnik leśny	-	-	1
Dział Gospodarki Leśnej ZG	Robotnik leśny	-	-	1
	Robotnik leśny	-	-	1
	Robotnik leśny	-	-	1
Razem	-	-	35	15


 NADIEDNACZA
 mgr inż. Zygmunt Panpuch

WYKAZ STAŁYCH ZASTĘPSTW W NADLEŚNICTWIE BARTOSZYCE

Lp	Stanowisko zastępowane		Stanowisko zastępujące
1.	Nadleśniczy	N/Z	Zastępca Nadleśniczego
2.	Zastępca Nadleśniczego	Z/NN1	Inżynier Nadzoru
3.	Inżynier Nadzoru	NN1/NN2	Inżynier Nadzoru
4.	Inżynier Nadzoru	NN2/NN1	Inżynier Nadzoru
5.	Główny księgowy	K/K1	Starsza księgową
6.	Starsza księgową	K1/K2	Księgową
7.	Księgową	K3/K2	Księgową
8.	Księgową	K2/K3	Księgową
9.	Sekretarz	S/S3	Specjalista ds. technicznych
10.	Specjalista ds. informatyki i przetargów publicznych	S4/S2	Referent ds. infrastruktury
11.	Referent ds. infrastruktury	S2/S4	Specjalista ds. informatyki i przetargów publicznych
12.	Referent ds. sekretariatu	S1/NK	Specjalista ds. pracowniczych
13.	Specjalista ds. technicznych	S3/S	Sekretarz
14.	Specjalista ds. pracowniczych	NK/S	Sekretarz
15.	St. Specjalista SL ds. marketingu	Z4/Z3	Specjalista ds. gospodarki drewnem
16.	Specjalista SL ds. gospodarki drewnem	Z3/Z4	St. Specjalista SL ds. marketingu
17.	St. Specjalista SL ds. hodowli lasu i edukacji	Z1/Z2	Specjalista SL ds. użytkowania i ochrony lasu
18.	Specjalista SL ds. użytkowania i ochrony lasu	Z2/Z1;Z5	St. Spec. SL ds. hodowli lasu i edukacji; Spec. SL ds. staniu posiadania i ochrony przyrody
19.	Specjalista SL ds. staniu posiadania i ochrony przyrody	Z5/Z1	Specjalista SL ds. hodowli lasu i edukacji
20.	Starszy Strażnik Leśny	N1/N2	Strażnik Leśny
21.	Strażnik Leśny	N2/N1	Starszy Strażnik Leśny
22.	Leśniczy Leśnictwa Graniczne	L1/P1	Podleśniczy w tym leśnictwie
23.	Leśniczy Leśnictwa Zarzecze	L2/P2	Podleśniczy w tym leśnictwie
24.	Leśniczy Leśnictwa Dąbrówka	L3/P3	Podleśniczy w tym leśnictwie
25.	Leśniczy Leśnictwa Łosi Dwór	L4/P4	Podleśniczy w tym leśnictwie
26.	Leśniczy Leśnictwa Sokołów	L5/P5	Podleśniczy w tym leśnictwie
27.	Leśniczy Leśnictwa Górzyste	L6/P6	Podleśniczy w tym leśnictwie
28.	Leśniczy Leśnictwa Rogóż	L7/P7	Podleśniczy w tym leśnictwie
29.	Leśniczy Leśnictwa Łabędziowo	L8/P8	Podleśniczy w tym leśnictwie
30.	Leśniczy Leśnictwa Czarny Las	L9/P9	Podleśniczy w tym leśnictwie
31.	Leśniczy Leśnictwa Kamieniec	L10/P10	Podleśniczy w tym leśnictwie
32.	Leśniczy Leśnictwa Franknowo	L11/P11	Podleśniczy w tym leśnictwie

WYKAZ OSÓB UPRAWNIONYCH DO STOSOWANIA FUNKCJI GLOBAL W SYSTEMIE SILP

LP.	IMIĘ I NAZWISKO	NR SILP	STANOWISKO
1	Artur Okoński	2086	St. Specjalista SL ds. marketingu
2	Edward Bohdan	646	Sekretarz
3	Michalina Kulesza	3130	Specjalista ds. pracowniczych
4	Maria Kaciuba	1731	Księgowa
5	Anna Nowak	3585	Księgowa
6	Renata Gąsiorowska	4435	Księgowa
7	Jarostaw Orest Sycz	4441	Specjalista ds. administracyjno-gospodarczych i informatyki
8	Jan Mazurek	835	Specjalista ds. technicznych
9	Jacek Rostkowski	4775	Specjalista ds. informatyki i infrastruktury
10	Zenon Jodelis	631	Specjalista SL ds. gospodarki drewnem
11	Paweł Balcewicz	3779	Specjalista SL ds. stanu posiadania i ochrony przyrody
12	Ewelina Sienawska	4042	Specjalista SL ds. użytkowania i ochrony lasu
13	Mateusz Wrona	4547	Specjalista SL ds. hodowli i edukacji
14	Jan Głowacki	585	Leśniczy
15	Bogdan Kaciuba	648	Leśniczy
16	Andrzej Ziótkowski	730	Leśniczy
17	Grzegorz Sawczuk	4795	Leśniczy
18	Jacek Bieniewicz	635	Leśniczy
19	Krzysztof Subotowicz	2222	Leśniczy
20	Łukasz Wronkowski	3938	Leśniczy
21	Grzegorz Borek	1974	Leśniczy
22	Paweł Ulanik	990	Leśniczy
23	Dariusz Zaleski	4592	Leśniczy
24	Jan Wojciech Ptaszyński	709	Leśniczy
25	Grzegorz Jasiński	715	Podleśniczy
26	Ryszard Wojtasik	713	Podleśniczy
27	Marta Jaworska	2509	Podleśniczy
28	Kazimierz Kolasiński	639	Podleśniczy
29	Jarostaw Jaworski	723	Podleśniczy
30	Edward Mularczyk	716	Podleśniczy
31	Krzysztof Żuchowski	720	Podleśniczy
32	Ryszard Bill	707	Podleśniczy
33	Waldemar Wiśniewski	686	Podleśniczy
34	Zdzisław Kotek	643	Podleśniczy
35	Łukasz Sienkiewicz	3951	Podleśniczy