

ZARZĄDZENIE NR 8/17
Nadleśniczego Nadleśnictwa Bartoszyce

z dnia 03.04.2017 r.
/znak spr.: N.0210.20.2017/

**w sprawie wprowadzenia aneksu nr 2 do Regulaminu Organizacyjnego
Nadleśnictwa Bartoszyce**

Na podstawie art. 35 ust.1 ustawy z dnia 28 września 1991 r. o lasach¹, w związku z § 22 ust.3² Statutu Państwowego Gospodarstwa Leśnego Lasy Państwowe³

zarządzam, co następuje:

§ 1.

Wprowadzam do stosowania Aneks nr 2 do Regulaminu Organizacyjnego Nadleśnictwa Bartoszyce.

§ 2.

Zarządzenie wchodzi w życie z dniem podpisania.

NADLEŚNICZY
NADLEŚNICTWA BARTOSZYCE

ZYGMUNT ZBIGNIEW PAMPUCH

Załącznik:

Aneks nr 2 do Regulaminu Organizacyjnego Nadleśnictwa Bartoszyce.

Do wiadomości:

1. Z, K, S, NN, S1, NK – bez załącznika nr 5
2. Do wiadomości i stosowania otrzymują drogą elektroniczną pozostali pracownicy – bez załącznika nr 5
3. NK – a/a

¹ Art.35 ust.1 Ustawy o lasach z dnia 28 września 1991 r. o lasach (tekst jednolity – Dz. U. z 2015 r. poz.2100) stanowi, że „Nadleśniczy prowadzi samodzielnie gospodarkę leśną w nadleśnictwie na podstawie planu urządzania lasu oraz odpowiada za stan lasu”.

² Przepis § 22 ust.3 Statutu Lasów Państwowych stanowi, że „nadleśniczy wydaje zarządzenia i decyzje, obowiązujące na obszarze nadleśnictwa”.

³ Statut Państwowego Gospodarstwa Leśnego Lasy Państwowe został nadany zarządzeniem nr 50 Ministra Ochrony Środowiska, Zasobów Naturalnych i Leśnictwa z dnia 18 maja 1994 r.

Załącznik do Zarządzenia Nr 8/17
Nadleśniczego Nadleśnictwa Bartoszyce
z dnia 03.04.2017 r.
Znak sprawy: N.0210.20.2017

ANEKS NR 2

z dnia 03.04.2017 r.

do Regulaminu Organizacyjnego Nadleśnictwa Bartoszyce

§ 1

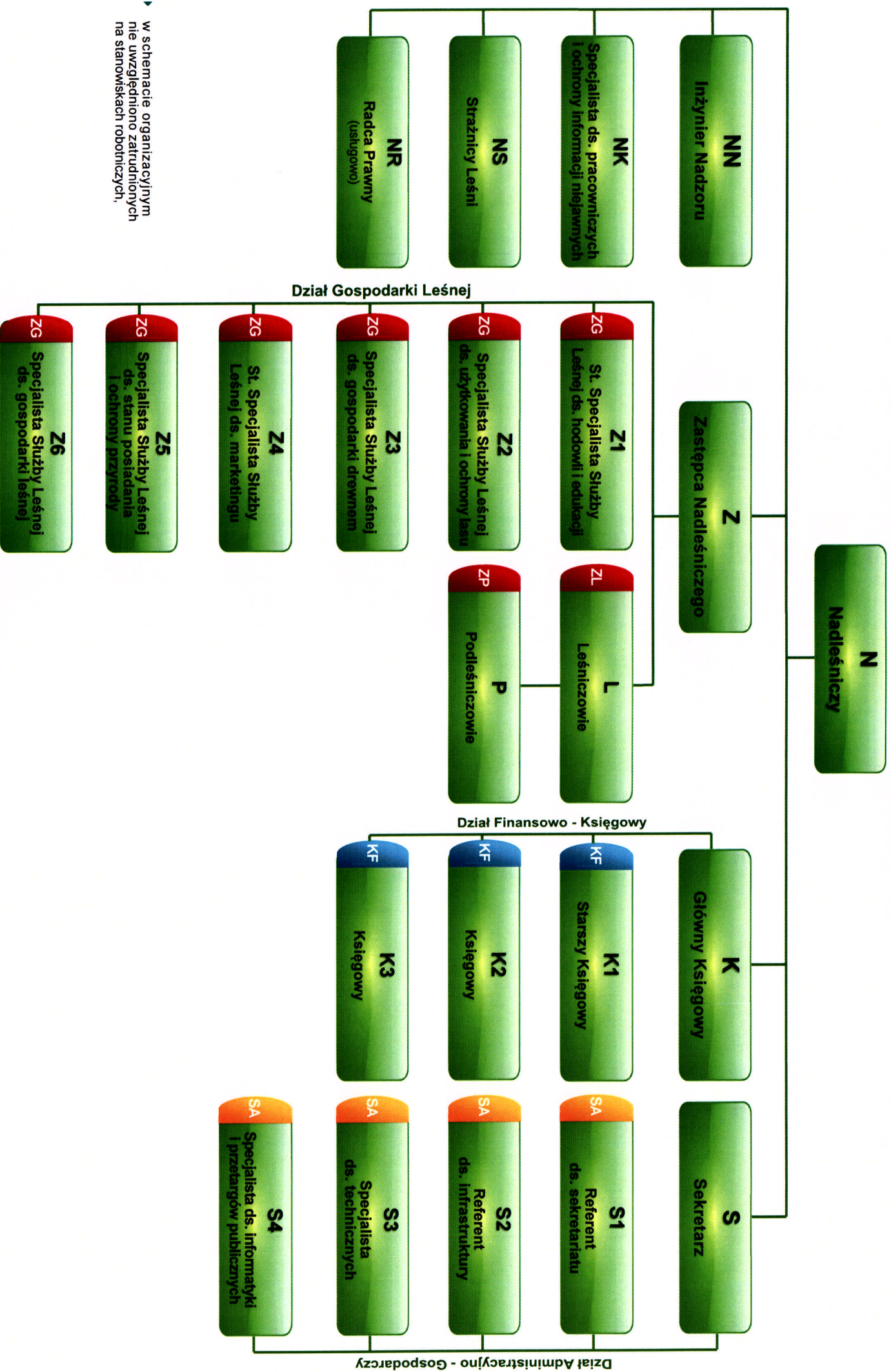
W związku ze zmianami kadrowymi wprowadzam nową treść załączników nr: 1, 2, 3, 4, 5 oraz 6 do Regulaminu Organizacyjnego.

NADLEŚNICZY
NADLEŚNICTWA BARTOSZYCE

ZYGMUNT ZBIGNIEW PAMPUCH

Załączniki:

Załącznik nr 1, 2, 3, 4, 5, 6 do Regulaminu Organizacyjnego.



► w schemacie organizacyjnym nie uwzględniono zatrudnionych na stanowiskach robotniczych,

WYKAZ ETATÓW W NADLEŚNICTWIE BARTOSZYCE

Pion nadzorczy, komórka organizacyjna	Stanowisko pracy	Symbol	Etaty osobowe	
			Służba leśna	Poza służbą leśną
1	2	3	4	5

I. BIURO NADLEŚNICTWA

Nadleśniczy	Nadleśniczy	N	1	-
PION NADZORCZY NADLEŚNICZEGO	Zastępca Nadleśniczego	Z	1	-
	Główny księgowy	K	1	-
	Inżynier nadzoru	NN	1	-
	Sekretarz	S	1	-
	Specjalista ds. pracowniczych	NK	-	1
	Posterunek Straży Leśnej NS	Starszy Strażnik Leśny	N1	1
Strażnik Leśny		N2	1	-

1	2	3	4	5
Dział Gospodarki Leśnej ZG	Starszy Specjalista ds. hodowli i edukacji	Z1	1	-
	Specjalista ds. użytkowania i ochrony lasu	Z2	1	-
	Specjalista Służby Leśnej ds. gospodarki drewnem	Z3	1	-
	Starszy Specjalista Służby Leśnej ds. marketingu	Z4	1	-
	Specjalista Służby Leśnej ds. stanu posiadania i ochrony przyrody leśnej	Z5	1	-
	Specjalista Służby Leśnej ds. gospodarki leśnej	Z6	1	-
Dział Finansowo- Księgowy KF	Starszy księgowy	K1	-	1
	Księgowy	K2	-	1
	Księgowy	K3	-	1
Dział Administracyjno - Gospodarczy SA	Stanowisko ds. sekretariatu	S1	-	1
	Stanowisko ds. infrastruktury	S2	-	1
	Stanowisko ds. technicznych	S3	-	1
	Stanowisko ds. informatyki i przetargów publicznych	S4	-	1

II. LEŚNICTWA

1	2	3	4	5
Graniczne ZL1	Leśniczy	L1	1	-
	Podleśniczy	P1	1	-
Zarzecze ZL2	Leśniczy	L2	1	-
	Podleśniczy	P2	1	-
Dąbrówka ZL3	Leśniczy	L3	1	-
	Podleśniczy	P3	1	-
Łosi Dwór ZL4	Leśniczy	L4	1	-
	Podleśniczy	P4	1	-
Sokolów ZL5	Leśniczy	L5	1	-
	Podleśniczy	P5	1	-
Górzyste ZL6	Leśniczy	L6	1	-
	Podleśniczy	P6	1	-
Rogóż ZL7	Leśniczy	L7	1	-
	Podleśniczy	P7	1	-


1	2	3	4	5
Łabędziowo ZL8	Leśniczy	L8	1	-
	Podleśniczy	P8	1	-
Czarny Las ZL9	Leśniczy	L9	1	-
	Podleśniczy	P9	1	-
Kamieniec ZL10	Leśniczy	L10	1	-
	Podleśniczy	P10	1	-
Franknowo ZL11	Leśniczy	L11	1	-
	Podleśniczy	P11	1	-

III. PRACOWNICY ZATRUDNIENI NA STANOWISKACH ROBOTNICZYCH

1	2	3	4	5
Dział Administracyjno – Gospodarczy SA	Pracownik obsługi	-	-	1
	Kierowca	-	-	1
	Cieśla - konserwator	-	-	1
Dział Gospodarki Leśnej ZG	Robotnik leśny	-	-	1
	Robotnik leśny	-	-	1
	Robotnik leśny	-	-	1
	Robotnik leśny	-	-	1
Razem	-	-	35	15

WYKAZ STAŁYCH ZASTĘPSTW W NADLEŚNICTWIE BARTOSZYCE

Załącznik Nr 3
do Regulaminu Organizacyjnego

Lp	Stanowisko zastępowane		Stanowisko zastępujące
1.	Nadleśniczy	N/Z	Zastępca Nadleśniczego
2.	Zastępca Nadleśniczego	Z/NN	Inżynier Nadzoru
3.	Inżynier Nadzoru	NN/Z	Zastępca Nadleśniczego
4.	Główny księgowy	K/K1	Starsza księgową
5.	Starsza księgową	K1/K2	Księgową
6.	Księgową	K3/K2	Księgową
7.	Księgową	K2/K3	Księgową
8.	Sekretarz	S/S3	Specjalista ds. technicznych
9.	Specjalista ds. informatyki i przetargów publicznych	S4/S2	Referent ds. infrastruktury
10.	Referent ds. infrastruktury	S2/S4	Specjalista ds. informatyki i przetargów publicznych
11.	Referent ds. sekretariatu	S1/NK	Specjalista ds. pracowniczych
12.	Specjalista ds. technicznych	S3/S	Sekretarz
13.	Specjalista ds. pracowniczych	NK/S	Sekretarz
14.	St. Specjalista SL ds. marketingu	Z4/Z3	Specjalista ds. gospodarki drewnem
15.	Specjalista SL ds. gospodarki drewnem	Z3/Z4	St. Specjalista SL ds. marketingu
16.	St. Specjalista SL ds. hodowli lasu i edukacji	Z1/Z2	Specjalista SL ds. użytkowania i ochrony lasu
17.	Specjalista SL ds. użytkowania i ochrony lasu	Z2/Z1;Z5	St. Spec. SL ds. hodowli lasu i edukacji; Spec. SL ds. staniu posiadania i ochrony przyrody
18.	Specjalista SL ds. staniu posiadania i ochrony przyrody	Z5/Z1	Specjalista SL ds. hodowli lasu i edukacji
19.	Specjalista SL ds. marketingu	Z4/Z6	Specjalista SL ds. gospodarki leśnej
20.	Starszy Strażnik Leśny	N1/N2	Strażnik Leśny
21.	Strażnik Leśny	N2/N1	Starszy Strażnik Leśny
22.	Leśniczy Leśnictwa Graniczne	L1/P1	Podleśniczy w tym leśnictwie
23.	Leśniczy Leśnictwa Zarzeczce	L2/P2	Podleśniczy w tym leśnictwie
24.	Leśniczy Leśnictwa Dąbrówka	L3/P3	Podleśniczy w tym leśnictwie
25.	Leśniczy Leśnictwa Łosi Dwór	L4/P4	Podleśniczy w tym leśnictwie
26.	Leśniczy Leśnictwa Sokółów	L5/P5	Podleśniczy w tym leśnictwie
27.	Leśniczy Leśnictwa Górzyste	L6/P6	Podleśniczy w tym leśnictwie
28.	Leśniczy Leśnictwa Rogóz	L7/P7	Podleśniczy w tym leśnictwie
29.	Leśniczy Leśnictwa Łąbedziwo	L8/P8	Podleśniczy w tym leśnictwie
30.	Leśniczy Leśnictwa Czarny Las	L9/P9	Podleśniczy w tym leśnictwie
31.	Leśniczy Leśnictwa Kamieniec	L10/P10	Podleśniczy w tym leśnictwie
32.	Leśniczy Leśnictwa Frankowo	L11/P11	Podleśniczy w tym leśnictwie

WYKAZ OSÓB UPRAWNIONYCH DO STOSOWANIA FUNKCJI GLOBAL W SYSTEMIE SILP

LP.	IMIĘ I NAZWISKO	NR SILP	STANOWISKO
1	Artur Okoński	2086	St. Specjalista SL ds. marketingu
2	Karol Daliga	2668	St. Specjalista SL ds. hodowli i edukacji
3	Edward Bohdan	646	Sekretarz
4	Michalina Kulesza	3130	Specjalista ds. pracowniczych
5	Maria Kaciuba	1731	Księgowa
6	Anna Nowak	3585	Księgowa
7	Renata Gąsiorowska	4435	Księgowa
8	Jarosław Orest Sycz	4441	Specjalista ds. informatyki i przetargów publicznych
9	Jan Mazurek	835	Specjalista ds. technicznych
10	Marek Sieniuc	2774	Referent ds. infrastruktury
11	Zenon Jodelis	631	Specjalista SL ds. gospodarki drewnem
12	Paweł Balcewicz	3779	Specjalista SL ds. stanu posiadania i ochrony przyrody
13	Ewelina Sieniawska	4042	Specjalista SL ds. użytkowania i ochrony lasu
14	Arkadiusz Niewiadomski	3870	Specjalista SL ds. gospodarki leśnej
15	Jan Głowacki	585	Leśniczy
16	Bogdan Kaciuba	648	Leśniczy
17	Andrzej Ziółkowski	730	Leśniczy
18	Bogdan Bałachowicz	710	Leśniczy
19	Jacek Bieniewicz	635	Leśniczy
20	Krzysztof Subotowicz	2222	Leśniczy
21	Łukasz Wronkowski	3938	Leśniczy
22	Grzegorz Borek	1974	Leśniczy
23	Paweł Ulaniuk	990	Leśniczy
24	Dariusz Zaleski	4592	Leśniczy
25	Jan Wojciech Ptaszyński	709	Leśniczy
26	Grzegorz Jasiński	715	Podleśniczy
27	Ryszard Wojtasik	713	Podleśniczy
28	Marta Jaworska	2509	Podleśniczy
29	Kazimierz Kolasiński	639	Podleśniczy
30	Jarosław Jaworski	723	Podleśniczy
31	Edward Mularczyk	716	Podleśniczy
32	Krzysztof Żuchowski	720	Podleśniczy
33	Ryszard Bill	707	Podleśniczy
34	Jerzy Cieślak	712	Podleśniczy
35	Waldemar Wiśniewski	686	Podleśniczy
36	Zdzisław Kołek	643	Podleśniczy

WYKAZ LEŚNICTW

Nadleśnictwa Bartoszyce wg stanu na dzień 03.04.2017 r.

Leśnictwo	Pow. ogółem (ha)	Obsada kadrowa		
		Leśniczy	Podleśniczy	uwagi
1	2	3	4	5
OBRĘB SĘPOPOL – RAZEM	7994,62			
GRANICZNE Masuny 1a, 11-210 Sępopol Tel. (0-89) 762-54-93	1345	1	1	
ZARZECZE Wodukajmy 13, 11-210 Sępopol Tel. (0-89) 761-34-44	1604	1	1	
DĄBRÓWKA Żydowo 22, 11-200 Bartoszyce Tel. (0-89) 763-30-82	1524	1	1	
ŁOSI DWÓR Romankowo 32, 11-210 Sępopol Tel. (0-89) 761-35-58	1228	1	1	
SOKOŁÓW Gruda 15, 11-200 Bartoszyce Tel. (0-89) 761-50-19	1263	1	1	
GÓRZYSTE Minty 31, 11-214 Galiny Tel. (0-89) 761-22-13	1045	1	1	
OBRĘB BARTNIKI – RAZEM	8009	6	6	
ROGÓŻ Rogóż 18, 11-100 Lidzbark Warmiński. Tel. (0-89) 766-22-77	1504	1	1	
ŁABĘDZIOWO Gromki 11, 11-214 Galiny Tel (0-89) 761-22-14	1417	1	1	
CZARNY LAS Galiny 111, 11-214 Galiny Tel. (0-89) 761-22-52	1457	1	1	
KAMIENIEC Nowa Wieś Reszelska 14a 11-230 Bisztynek Tel. (0-89) 718-80-21	1692	1	1	
FRANKNOWO Prosity 32a, 11-230 Bisztynek Tel. (0-89) 718-80-43	1597	1	1	
NADLEŚNICTWO – RAZEM	15676	11	11	