

ZARZĄDZENIE NR 12/16
Nadleśniczego Nadleśnictwa Bartoszyce

z dnia 02.05.2016 r.
/znak spr.: N.0210.23.2016/

**w sprawie wprowadzenia aneksu nr 1 do Regulaminu Organizacyjnego
Nadleśnictwa Bartoszyce**

Na podstawie art. 35 ust.1 ustawy z dnia 28 września 1991 r. o lasach¹, w związku z § 22 ust.3² Statutu Państwowego Gospodarstwa Leśnego Lasy Państwowe³

zarządzam, co następuje:

§ 1.

Wprowadzam do stosowania Aneks nr 1 do Regulaminu Organizacyjnego Nadleśnictwa Bartoszyce.

§ 2.

Zarządzenie wchodzi w życie z dniem podpisania, z mocą obowiązującą od 2 maja 2016 roku.



NADLEŚNICZY
NADLEŚNICTWA BARTOSZYCE

ZYGMUNT ZBIGNIEW PAMPUCH

Załącznik:

Aneks nr 1 do Regulaminu Organizacyjnego Nadleśnictwa Bartoszyce.

Do wiadomości:

1. Z, K, S, NN, S1, NK
2. Do wiadomości i stosowania otrzymują drogą elektroniczną pozostali pracownicy.
3. NK – a/a

¹ Art.35 ust.1 Ustawy o lasach z dnia 28 września 1991 r. o lasach (tekst jednolity – Dz. U. z 2015 r. poz.2100) stanowi, że „Nadleśniczy prowadzi samodzielnie gospodarkę leśną w nadleśnictwie na podstawie planu urządzania lasu oraz odpowiada za stan lasu”.

² Przepis § 22 ust.3 Statutu Lasów Państwowych stanowi, że „nadleśniczy wydaje zarządzenia i decyzje, obowiązujące na obszarze nadleśnictwa”.

³ Statut Państwowego Gospodarstwa Leśnego Lasy Państwowe został nadany zarządzeniem nr 50 Ministra Ochrony Środowiska, Zasobów Naturalnych i Leśnictwa z dnia 18 maja 1994 r.

ANEKS NR 1

z dnia 02.05.2016 r.

do Regulaminu Organizacyjnego Nadleśnictwa Bartoszyce

§ 1

Zmianie ulega § 6 pkt 2 podpkt 2), który otrzymuje brzmienie:

- 2) samodzielne stanowiska pracy:
 - a) inżynier nadzoru – NN;
 - b) specjalista ds. pracowniczych – NK;
 - c) radca prawny (usługowo) – NR.

§ 2

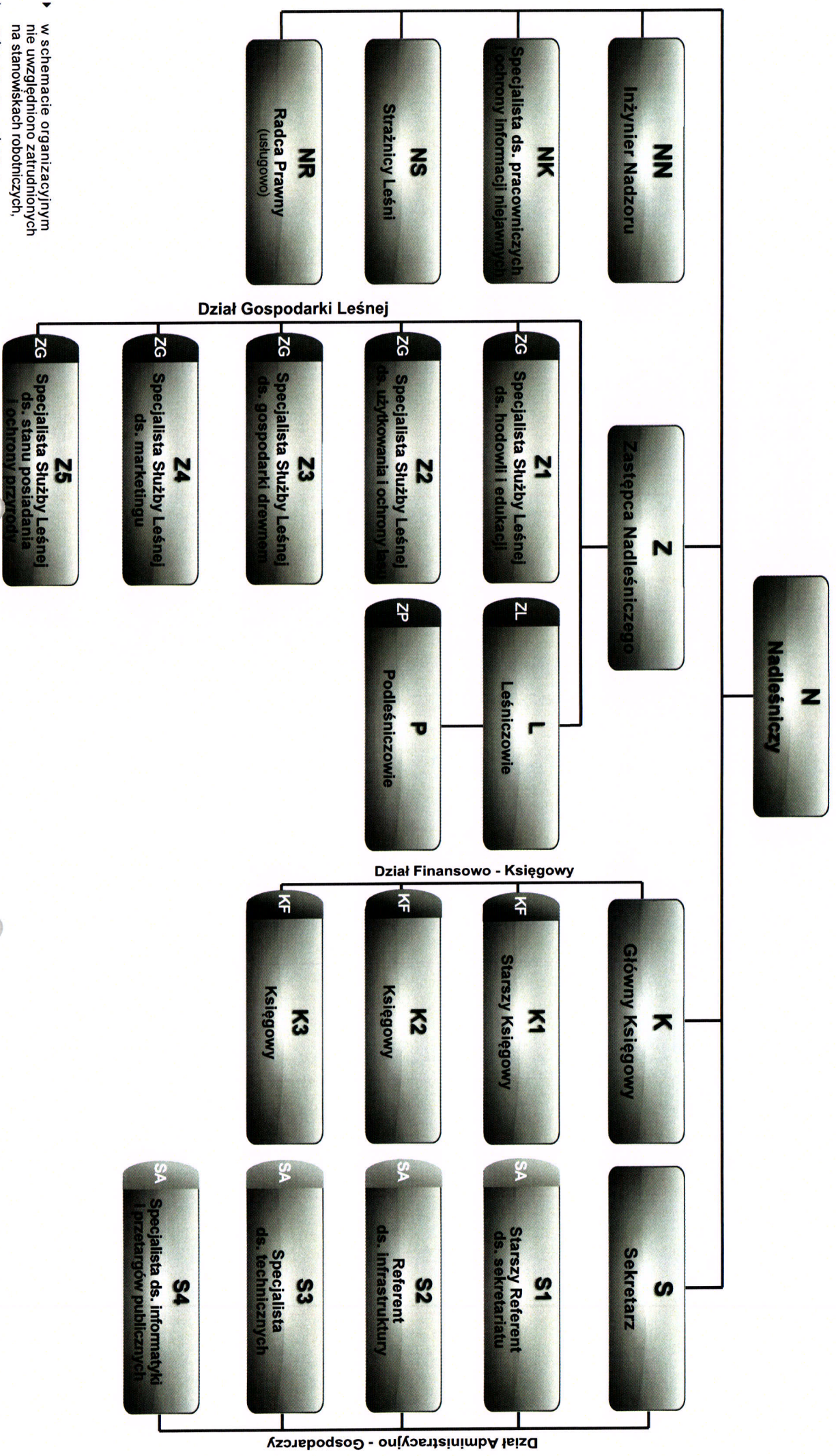
Zmianie ulega § 8 pkt 1 podpkt 3), który otrzymuje brzmienie:

3) Dział Administracyjno-Gospodarczy

Do zadań działu w szczególności należy: realizacja zadań wynikających z całokształtu zagadnień obejmujących pełną obsługę administracyjną nadleśnictwa: prowadzenie spraw z zaopatrzeniem, remontami, zakupami, ubezpieczeniem majątku oraz budową środków trwałych infrastruktury nadleśnictwa, transportem i jego ewidencją, umowami najmu mieszkań, budynków i budowli, podatkami lokalnymi, udostępnianiem gruntów do korzystania, organizacją i realizacją zamówień publicznych, a także koordynacją spraw dotyczących instrukcji kancelaryjnej i archiwalnej oraz prowadzeniem spraw związanych z inwentaryzacją składników majątkowych nadleśnictwa. Prowadzi obsługę sekretariatu. Przygotowuje dokumentację dotyczącą sprzedaży lokali mieszkalnych (art. 40a ustawy o lasach). W zakresie ochrony mienia i zwalczania szkodnictwa leśnego dział odpowiada za właściwą (fizyczną) ochronę siedziby nadleśnictwa. Nadzoruje i kontroluje wykonanie usługi ochrony mienia nadleśnictwa przez wybraną agencję ochrony mienia. Ponadto zajmuje się całokształtem spraw związanych z pozyskiwaniem środków zewnętrznych, organizowanie działań z zakresu promocji, publikacja materiałów na stronach internetowych nadleśnictwa i serwisach społecznościowych, przygotowanie, projektowanie materiałów promocyjnych, współpraca z mediami w zakresie informacji prasowej, administracja serwisu internetowego i społecznościowego oraz BIP nadleśnictwa, współpraca nadleśnictwa z organizacjami pozarządowymi, koordynacja działań związanych ze współpracą międzynarodową.

SCHEMAT ORGANIZACYJNY NADLEŚNICTWA BARTOSZYCE

Załącznik nr 1
do regulaminu organizacyjnego



► w schemacie organizacyjnym nie uwzględniono zatrudnionych na stanowiskach robotniczych,
► radca prawny - usługowo

**WYKAZ ETATÓW
W NADLEŚNICTWIE BARTOSZYCE
(pracownicy zatrudnieni na stanowiskach nierobotniczych)**

Pion nadzorczy, komórka organizacyjna	Stanowisko pracy	Symbol	Etaty osobowe	
			Służba leśna	Poza służbą leśną
1	2	3	4	5

I. BIURO NADLEŚNICTWA

Nadleśniczy	Nadleśniczy	N	1	-
PION NADZORCZY NADLEŚNICZEGO	Zastępca Nadleśniczego	Z	1	-
	Główny księgowy	K	1	-
	Inżynier nadzoru	NN	1	-
	Sekretarz	S	1	-
	Specjalista ds. pracowniczych	NK	-	1
Posterunek Straży Leśnej NS	Starszy Strażnik Leśny	N1	1	-
	Strażnik Leśny	N2	1	-


1	2	3	4	5
Dział Gospodarki Leśnej ZG	Starszy Specjalista ds. hodowli i edukacji	Z1	1	-
	Specjalista ds. użytkowania i ochrony lasu	Z2	1	-
	Specjalista Służby Leśnej ds. gospodarki drewnem	Z3	1	-
	Specjalista Służby Leśnej ds. marketingu	Z4	1	-
	Specjalista Służby Leśnej ds. stanu posiadania i ochrony przyrody leśnej	Z5	1	-
Dział Finansowo- Księgowy KF	Starszy księgowy	K1	-	1
	Księgowy	K2	-	1
	Księgowy	K3	-	1
Dział Administracyjno - Gospodarczy SA	Stanowisko ds. administracji i sekretariatu	S1	-	1
	Stanowisko ds. infrastruktury	S2	-	1
	Stanowisko ds. technicznych	S3	-	1
	Stanowisko ds. informatyki i przetargów publicznych	S4	-	1

II LEŚNICTWA

Graniczne ZL1	Leśniczy	L1	1	-
	Podleśniczy	P1	1	-
Zarzecze ZL2	Leśniczy	L2	1	-
	Podleśniczy	P2	1	-
Dąbrówka ZL3	Leśniczy	L3	1	-
	Podleśniczy	P3	1	-
Łosi Dwór ZL4	Leśniczy	L4	1	-
	Podleśniczy	P4	1	-
Sokolów ZL5	Leśniczy	L5	1	-
	Podleśniczy	P5	1	-
Górzyste ZL6	Leśniczy	L6	1	-
	Podleśniczy	P6	1	-
Rogóż ZL7	Leśniczy	L7	1	-
	Podleśniczy	P7	1	-

Łabędziowo ZL8	Leśniczy	L8	1	-
	Podleśniczy	P8	1	-
Czarny Las ZL9	Leśniczy	L9	1	-
	Podleśniczy	P9	1	-
Kamieniec ZL10	Leśniczy	L10	1	-
	Podleśniczy	P10	1	-
Franknowo ZL11	Leśniczy	L11	1	-
	Podleśniczy	P11	1	-
Razem	-	-	34	8

WYKAZ STAŁYCH ZASTĘPSTW W NADLEŚNICTWIE BARTOSZYCE

Lp	Stanowisko zastępowane		Stanowisko zastępujące
1.	Nadleśniczy	N/Z	Zastępca Nadleśniczego
2.	Zastępca Nadleśniczego	Z/NN	Inżynier Nadzoru
3.	Inżynier Nadzoru	NN/Z	Zastępca Nadleśniczego
4.	Główny księgowy	K/K1	Starsza księgowa
5.	Starsza księgowa	K1/K2	Księgowa
6.	Księgowa	K3/K2	Księgowa
7.	Księgowa	K2/K3	Księgowa
8.	Sekretarz	S/ S3	Specjalista ds. technicznych
9.	Specjalista ds. informatyki i przetargów publicznych	S4/ S2	Referent ds. infrastruktury
10.	Starszy referent ds. administracyjnych i sekretariatu	S1/ NK	Specjalista ds. pracowniczych
11.	Specjalista ds. technicznych	S3/ S	Sekretarz
12.	Specjalista ds. pracowniczych	NK/ S	Sekretarz
13.	Specjalista SL ds. marketingu	Z4/ Z3	Specjalista ds. gospodarki drewnem
14.	Specjalista SL ds. gospodarki drewnem	Z3/ Z4	Specjalista SL ds. marketingu
15.	Specjalista SL ds. hodowli lasu i edukacji	Z1/ Z2	Specjalista SL ds. użytkowania i ochrony lasu
16.	Specjalista SL ds. użytkowania i ochrony lasu	Z2/ Z1	Specjalista SL ds. hodowli lasu i edukacji
17.	Specjalista SL ds. staniu posiadania i ochrony przyrody	Z5/ Z1	Specjalista SL ds. hodowli lasu i edukacji
18.	Starszy Strażnik Leśny	N1/ N2	Strażnik Leśny
19.	Strażnik Leśny	N2/ N1	Starszy Strażnik Leśny
20.	Leśniczy Leśnictwa Graniczne	L1/ P1	Podleśniczy w tym leśnictwie
21.	Leśniczy Leśnictwa Zarzeczce	L2/ P2	Podleśniczy w tym leśnictwie
22.	Leśniczy Leśnictwa Dąbrówka	L3/ P3	Podleśniczy w tym leśnictwie
23.	Leśniczy Leśnictwa Łosi Dwór	L4/ P4	Podleśniczy w tym leśnictwie
24.	Leśniczy Leśnictwa Sokółów	L5/ P5	Podleśniczy w tym leśnictwie
25.	Leśniczy Leśnictwa Górzyste	L6/ P6	Podleśniczy w tym leśnictwie
26.	Leśniczy Leśnictwa Rogóz	L7/ P7	Podleśniczy w tym leśnictwie
27.	Leśniczy Leśnictwa Łąbędziowo	L8/ P8	Podleśniczy w tym leśnictwie
28.	Leśniczy Leśnictwa Czarny Las	L9/ P9	Podleśniczy w tym leśnictwie
29.	Leśniczy Leśnictwa Kamieniec	L10/ P10	Podleśniczy w tym leśnictwie
30.	Leśniczy Leśnictwa Frankowo	L11/ P11	Podleśniczy w tym Leśnictwie

WYKAZ OSÓB UPRAWNIONYCH DO STOSOWANIA FUNKCJI GLOBAL W SYSTEMIE SILP

LP.	IMIĘ I NAZWISKO	NR SILP	STANOWISKO
1	Artur Okoński	2086	Specjalista SL ds. marketingu
2	Karol Daliga	2668	Specjalista SL ds. hodowli i edukacji
4	Edward Bohdan	646	Sekretarz
5	Marta Jaworska	2509	Specjalista ds. pracowniczych
6	Michalina Kulesza	3130	Specjalista ds. pracowniczych
7	Maria Kaciuba	1731	Księgowa
8	Barbara Dowgier	685	Starsza księgowa
9	Anna Nowak	3585	Księgowa
10	Renata Gąsiorowska	4435	Księgowa
11	Jarosław Orest Sycz	4441	Specjalista ds. informatyki i przetargów publicznych
12	Jan Mazurek	835	Specjalista ds. technicznych
13	Marek Sieniuc	2774	Referent ds. infrastruktury
14	Zenon Jodelis	631	Specjalista SL ds. gospodarki drewnem
13	Andrzej Ziółkowski	730	Specjalista SL ds. użytkowania i ochrony lasu
14	Paweł Balcewicz	3779	Specjalista SL ds. stanu posiadania i ochrony przyrody
15	Ewelina Sieniawska	4042	Specjalista SL ds. użytkowania i ochrony lasu
16	Jan Głowacki	585	Leśniczy
17	Bogdan Kaciuba	648	Leśniczy
18	Edward Jodko	632	Leśniczy
19	Bogdan Bałachowicz	710	Leśniczy
20	Jacek Bieniewicz	635	Leśniczy
21	Krzysztof Subotowicz	2222	Leśniczy
22	Łukasz Wronkowski	3938	Leśniczy
23	Grzegorz Borek	1974	Leśniczy
24	Paweł Ulaniuk	990	Leśniczy
25	Dariusz Zaleski	4592	Leśniczy
26	Jan Wojciech Ptaszyński	709	Leśniczy
27	Grzegorz Jasiński	715	Podleśniczy
28	Andrzej Ziółkowski	730	Podleśniczy
29	Ryszard Wojtasik	713	Podleśniczy
30	Kazimierz Kolasiński	639	Podleśniczy
31	Jarosław Jaworski	723	Podleśniczy
32	Edward Mularczyk	716	Podleśniczy
33	Krzysztof Żuchowski	720	Podleśniczy
34	Ryszard Bill	707	Podleśniczy
35	Jerzy Cieślak	712	Podleśniczy
36	Waldemar Wiśniewski	686	Podleśniczy
37	Zdzisław Kołek	643	Podleśniczy
38	Marta Jaworska	2509	Podleśniczy