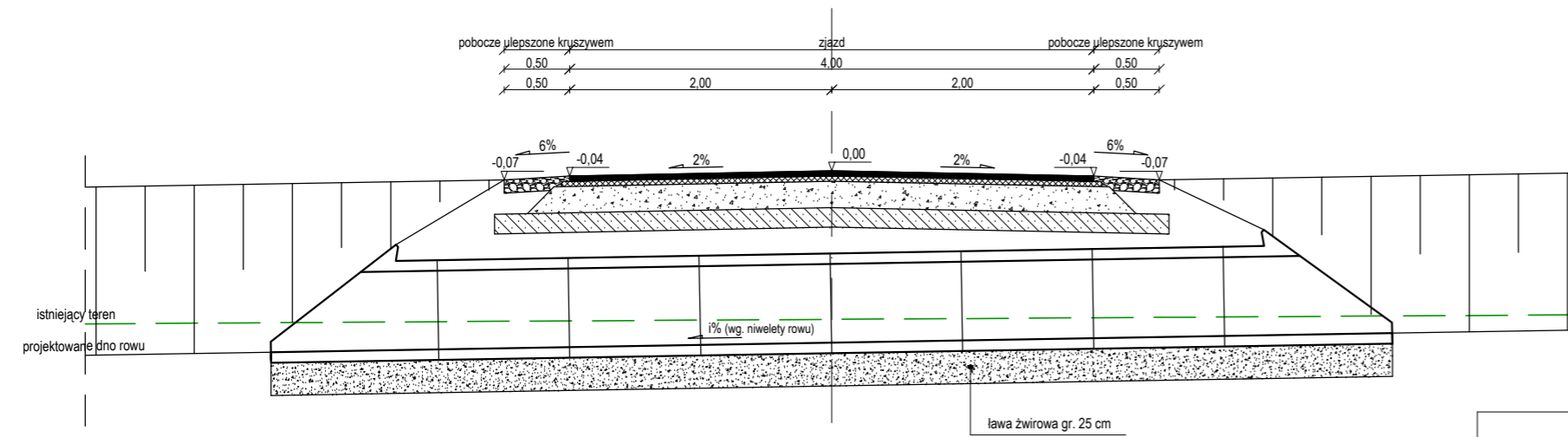


PROJEKTOWANY PRZEPUST Ø60 (Ø80) POD ZJAZDEM

skala 1:50



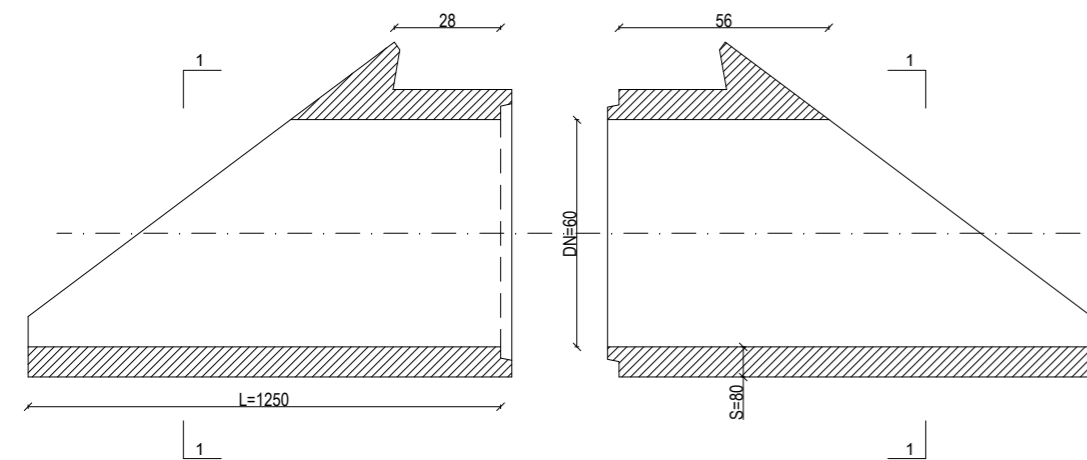
Asortyment	Średnica rury DN [mm]	Grubość ścianki S [mm]	Długość rury L [mm]	Wysokość wpustu t [mm]	Masa m [kg]
RB800 SKOS	800	100	1600	38	845

SZCZEGÓL PRZEPUSTU Ø60

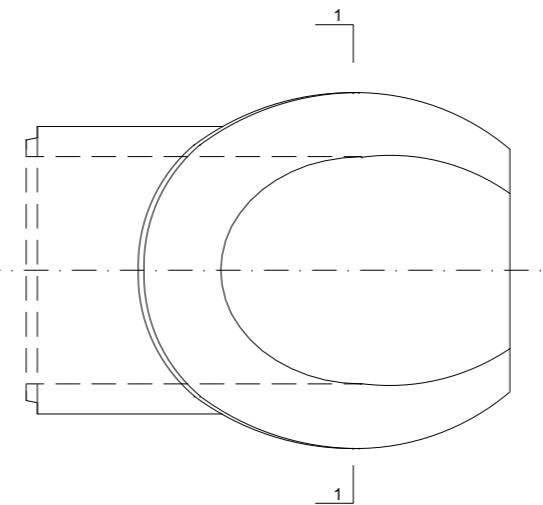
skala 1:20

ZAKOŃCZENIE KOŁNIERZOWE LEWE

ZAKOŃCZENIE KOŁNIERZOWE PRAWO



1-1

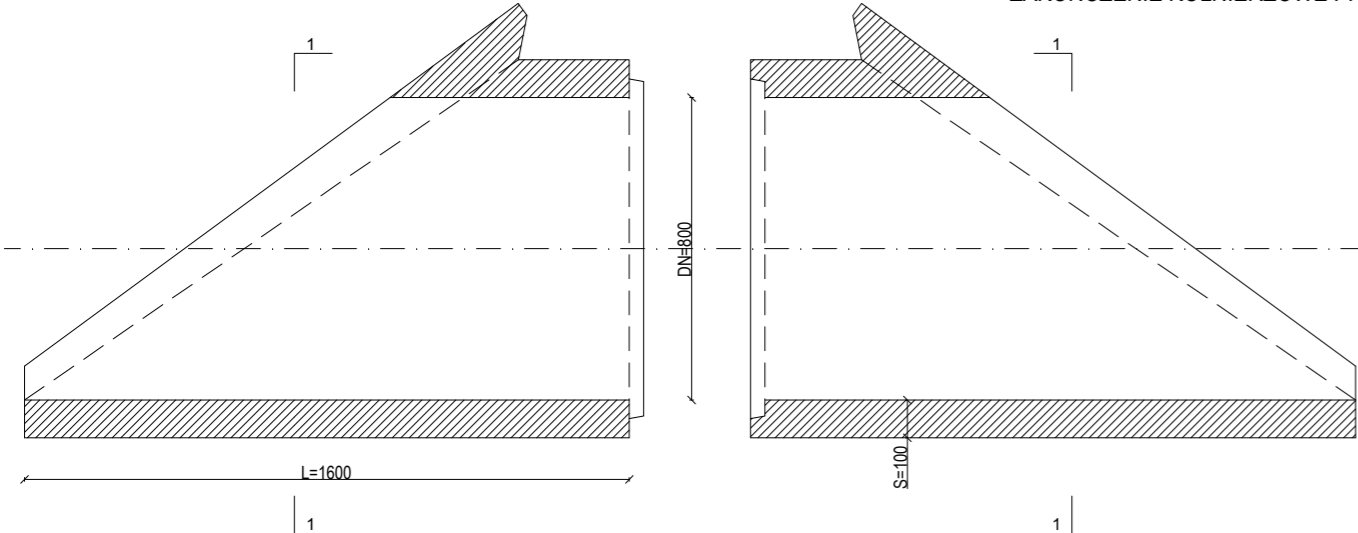


SZCZEGÓL PRZEPUSTU Ø80

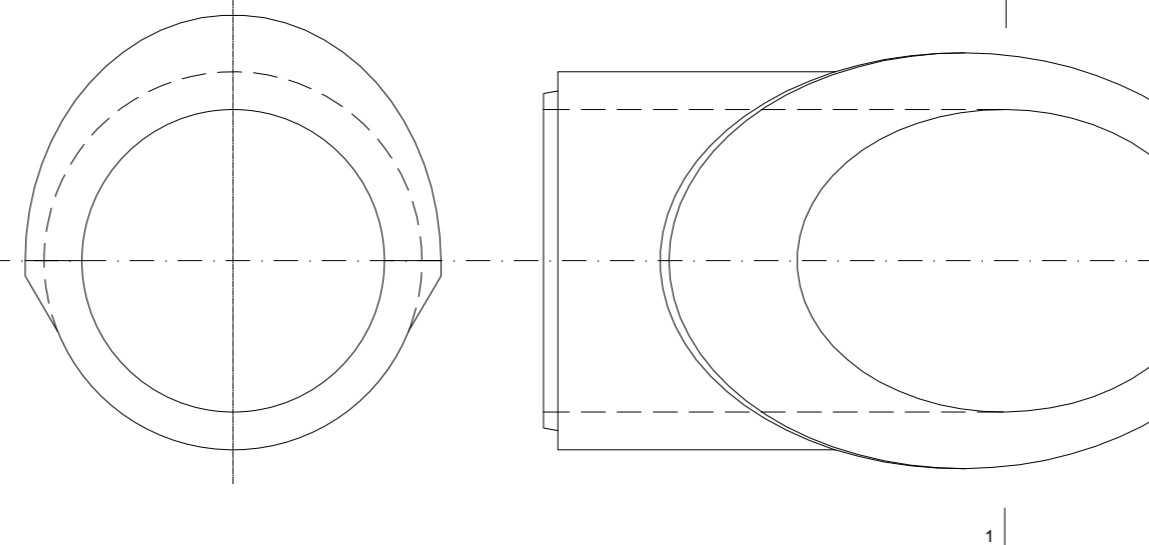
skala 1:20

ZAKOŃCZENIE KOŁNIERZOWE LEWE

ZAKOŃCZENIE KOŁNIERZOWE PRAWO



1-1



Asortyment	Średnica rury DN [mm]	Grubość ścianki S [mm]	Długość rury L [mm]	Wysokość wpustu t [mm]	Masa m [kg]
RB600 SKOS	600	80	1250	30	442

INWESTYCJA: "PRZEBUDOWA ODCINKA DROGI POWIATOWEJ NR 3521L TOMASZÓW LUBELSKI - ULHÓWEK"			
INWESTOR: ZARZĄD DRÓG POWIATOWYCH ul. Lwowska 54 22-600 Tomaszów Lubelski			
JEDNOSTKA PROJEKTOWA: Zespół Projektowania i Obsługi Inżynierskiej Budownictwa Drogowego "ToMaR - DROG" Tomasz Lis, Marek Oleszczuk - spółka jawna ul. Melgiewska 38B/14 20-234 Lublin			
ToMaR - DROG sp.j.			
ZESPÓŁ AUTORSKI			
funkcja	nazwisko	data	podpis
projektant:	mgr inż. Marek Oleszczuk upr.LUB/0133/PWOD/04	09.2010	
asystent projektanta:	mgr inż. Aleksandra Tuszczyńska	09.2010	
	Marcin Drozdowski	09.2010	
sprawdzający:	mgr inż. Tomasz Lis upr.2755/Lb/86;265/Lb/99	09.2010	
STADIUM OPRACOWANIA: PROJEKT BUDOWLANY (WYKONAWCZY)			
BRANŻA: DROGOWA			
TYTUŁ RYSUNKU: PRZEPUST Ø60 (Ø80) POD ZJAZDEM	NR. RYS: 6.5		SKALA: 1:50/1:20
MIEJSCOWOŚĆ, DATA: LUBLIN, WRZESIEŃ 2010		WERSJA:	