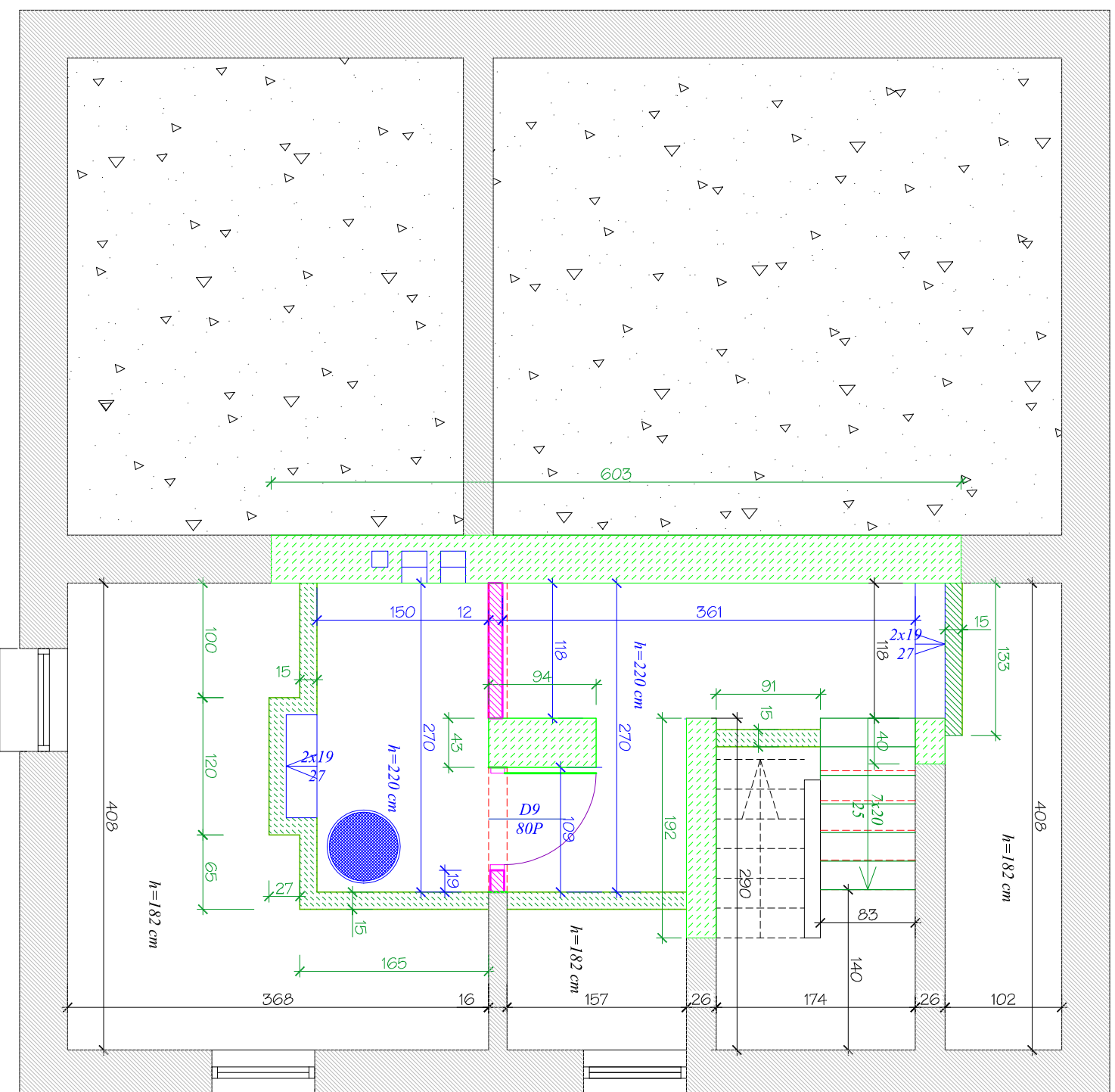


## Rzut piwnic 1 : 50



- oznaczenia**
- - - rozbiórki
  - - - podbitcie fundamentów
  - - - ścianka betonowa oporowa
  - - - ścianki nowe

Projekt:	<b>PROJEKT BUDOWLANY</b>	skala:	1:50
Objekt:	REMONT BUDYNKU LEŚNICZÓWKI	data:	03-2015
Adres:	SMOLIGÓW gmina Mirce dz. 323/1	rys. nr :	
Tytuł:	<b>RZUT PIWNIC</b>		<b>1</b>
Projektant:	mgr inż. Antonina Gwozda	specjalność: konstr. bud. i arch. w ogr.	
		adresie upr. LAN-IL-8387/89/88	