



OPINIA Nr: 161/S/09/2019

z dnia: 2019/09/13

Rzecznawca : mgr. inż. Andrzej Cyganek

Zleceniodawca: Lasy Państwowe Nadleśnictwo Złoczew

Adres: ul. Parkowa 12, 98-270 Złoczew

Właściciel: Lasy Państwowe Nadleśnictwo Złoczew

Adres: ul. Parkowa 12, 98-270 Złoczew

Zadanie: Ocena stanu technicznego oraz oszacowanie wartości rynkowej samochodu osobowego marki:  
Ford typ: Transit ; nr rej: ESI 80TJ

**DANE IDENTYFIKACYJNE POJAZDU**

Dane: [D] IX-2019

Marka: FORD

Model pojazdu: F TOURNEO 2.2 TDC. Kat. '07 E4 2.8t

Wersja:

Nr rejestracyjny: ESI 80TJ

Rok prod.: 2007

Rodzaj pojazdu: Samochód osobowy\*

VIN: WF0SXXBDFS7K85814

Nr INFO-EKSPERT

011-04657

Data pierwszej rejestracji

2007/04/25

Data ważności badania technicznego

2020/06/19

Wskazanie drogomierza

190626 km

Okres eksploatacji pojazdu (07/04/25-19/09/15)

149 mies.

Kolor powłoki lakierowej, (rodzaj lakieru)

1-warstwowy typu uni

Dop. masa całkowita

2800 kg

Rodzaj nadwozia

mikrobus 4 drzwiowy 9 osobowy

Liczba osi / Rodzaj napędu / Skrzynia biegów

2 / tylny (4x2) / manualna

Rozstaw osi

2933 mm

Jednostka napędowa

z zapłonem samoczynnym

Pojemność / Moc silnika

2198 ccm / 63kW (86KM)

Doładowanie

Turbosp. z chłodn. powietrza

Liczba cylindrów / Układ cylindrów

4 / rzędowy

Norma spalin

E4

**WYPOSAŻENIE STANDARDOWE (2006.09-2007.04)**

L.p. Nazwa elementu wyposażenia

L.p. Nazwa elementu wyposażenia

1 ABS + EBD - system dystrybucji siły hamowania

9 Pasy bezpieczeństwa bezwładnościowe trzypunktowe

2 Fartuchy p/błotne przednie

10 Poduszka powietrzna kierowcy

3 Fartuchy p/błotne tylne

11 Szyba tylna ogrzewana

4 Fotel pasażera podwójny

12 Światło dodatkowe STOP

5 Immobilizer

13 Wspomaganie układu kierowniczego

6 Kołpaki

14 Wycieraczka szyby tylnej

7 Komputer pokładowy

15 Zamek centralny zdalnie sterowany

8 Obrotomierz

**WYPOSAŻENIE DODATKOWE**

L.p. Nazwa elementu wyposażenia

Wartość [PLN]

1 Hak holowniczy

38

## OPIS ZAMONTOWANEGO W POJEŹDZIE OGUMIENIA

Koło	Marka, typ	Bieżnik [mm]	Zużycie [%]
Przednie lewe:	KLEBER 195/70 R15C 104R TRANSPRO TL	5,0	59
Przednie prawe:	KLEBER 195/70 R15C 104R TRANSPRO TL	5,0	59
Tylne lewe:	KLEBER 195/70 R15C 104R TRANSPRO TL	5,0	59
Tylne prawe:	KLEBER 195/70 R15C 104R TRANSPRO TL	5,0	59

## STAN TECHNICZNY POJAZDU

Do oględzin przedstawiono samochód osobowy marki: Ford typ: Transit nr rej: ESI 80TJ .

Oględziny przedmiotowego samochodu dokonano dnia 13.09.2019 w miejscowości: Sieradz przy ul. Aleja Pokoju 11b

Zapisanym właścicielem w dowodzie rejestracyjnym jest: Lasy Państwowe Nadleśnictwo Złoczew; 98-270 Złoczew ul. Parkowa 12.

Oględzin samochodu dokonano w obecności pracownika : Lasów Państwowych p. Brożyński

Podczas badania stwierdzono :

- pojazd zarejestrowany jest pod nr rej : ESI 80TJ
- data ważności okresowych badań technicznych pojazdu samochodowego : 18.06.2020r
- data pierwszej rejestracji pojazdu samochodowego w kraju: 25.04.2007r

## OCENA STANU TECHNICZNEGO SAMOCHODU

Na podstawie przeprowadzonych oględzin stwierdzono że przedmiotowy pojazd samochodowy to : samochód osobowy marki :Ford typ: Transit ; liczba osób: 9 ; silnik z zapłonem samoczynnym o pojemności: 2198 ; nr identyfikacyjny VIN : WF0SXXBDFS7K85814 ; rok produkcji: 2007 ; nr rej : ESI 80TJ

W wyniku dokonanych oględzin w przedmiotowym pojeździe samochodowym stwierdzono:

Silnik pojazdu :

- próbę pracy silnika przeprowadzono - praca silnika w pełnym zakresie obrotów prawidłowa
- silnik kompletny z oznakami normatywnego zużycia eksploatacyjnego ; miejscowe lokalne zapocenia oraz nieznacznej wielkości wycieki oleju na uszczelnieniach silnika
- osprzęt silnika kompletny z oznakami normatywnego zużycia eksploatacyjnego

Układ przeniesienia napędu:

- układ kompletny w pełni sprawny technicznie - bez uwag

Układ kierowniczy i zawieszęń :

- układy - kompletne , powiększone luzy sumaryczne układu kierowniczego

Nadwozie pojazdu :

- numer nadwozia : WF0SXXBDFS7K85814; (numer odczytany z natury); tabliczka znamionowa oryginalna ; dane zgodne z danymi zapisanymi w dowodzie rejestracyjnym
- nadwozie kompletne: rozwinięte ogniska korozyjne z rozwarstwieniami na powierzchniach szkieletu, płycie podłogowej , łączeniach blach oraz poszyciach zewnętrznych . Powłoka lakierowa nadwozia : zmatowiała w miejscach uszkodzeń pokolizyjnych zniszczona
- wyposażenie nadwozia kompletne z oznakami zużycia eksploatacyjnego. Tapicerka foteli przednich i tylnych zabrudzona

Instalacja elektryczna , oświetleniowa i sygnalizacyjna :

- kompletna ; sprawna tecznienie

Układ hamulcowy :

- zasadniczy i postojowy kompletne - bez uwag

Układ wydechowy :

- kompletny - bez uwag

Tarcze kół:

- tarcze kół : stalowe - rozwinięte ogniska korozyjne na powierzchni tarcz kół

OŚRODEK RZECZOZNAWSTWA I POSTĘPU TECHNICZNEGO

**SIMP-ZORCOT**

98-200 SIERADZ, Aleja Pokoju 11 'b'

tel./fax (43) 822 77 30

**KOREKTY**

WARTOŚĆ BAZOWA BRUTTO (148 mies.)	15 683 PLN
KOREKTA ZA WYPOSAŻENIE DODATKOWE	38 PLN
<i>Wyposażenie pojazdu powoduje powiększenie wartości pojazdu, gdy jest wyposażeniem ponadstandardowym oraz jest sprawne, czyli zdolne do spełnienia swojej funkcji. Wielkość korekty wartości bazowej, związanej z wyposażeniem dodatkowym pojazdu została określona na podstawie udziału tego wyposażenia w wartości standardowo wyposażonego nowego pojazdu z uwzględnieniem amortyzacji pojazdu i zwiększonej amortyzacji jego wyposażenia.</i>	
KOREKTA ZA PIERWSZĄ REJESTRACJĘ	- 119 PLN
<i>Korekta uwzględnia wpływ daty pierwszej rejestracji pojazdu (pierwszego dopuszczenia do ruchu po zakupieniu pojazdu nowego) na jego wartość. Przyjmuje się, że pojazd bazowy został zarejestrowany po raz pierwszy 2007/05/15. Pojazd wyceniany został zarejestrowany 1 miesiąc wcześniej, zatem jego okres eksploatacji jest dłuższy od okresu eksploatacji pojazdu bazowego i stąd wynika ujemna korekta wartości.</i>	
KOREKTA ZA PRZEBIEG	2 072 PLN
<i>Korekta uwzględnia wpływ przebiegu pojazdu na jego wartość. Wartość bazowa (skorygowana o wpływ pierwszej rejestracji) została określona dla przebiegu normatywnego 292 800 km. Zweryfikowany przebieg wycenianego pojazdu jest mniejszy od normatywnego o - 102 174 km. Powoduje to zastosowanie korekty wartości w wysokości 13,28%.</i>	
KOREKTA ZA OGUMIENIE	- 165 PLN
<i>Korekta uwzględnia wpływ stanu ogumienia na wartość pojazdu. Zużycie poszczególnych opon zostało określone z uwzględnieniem zmierzonej wysokości ich bieżnika. Punktem odniesienia jest ogumienie o zużyciu 50%.</i>	
KOREKTY RÓŻNE	- 4 824 PLN

W tym:	[%]	Wart. [PLN]
Stan utrzymania i dbałość o pojazd	-2,5	- 441
<i>Stan utrzymania i dbałość o pojazd mogą mieć wpływ na wartość rynkową pojazdu w przypadku, gdy stan wycenianego pojazdu istotnie odbiega od dobrego, odpowiedniego dla danego okresu eksploatacji i przebiegu. Stwierdzony ponadprzeciętnie dobry stan świadczący o wyjątkowej dbałości o pojazd może stanowić podstawę korekty dodatniej wartości, stan gorszy od typowego dobrego - podstawę do korekty ujemnej. W pojeździe stwierdzono: zabrudzenie tapicerki siedzeń nadwozia.</i>		
Szczególny charakter eksploatacji	-5,0	- 883
<i>Negatywny wpływ na wartość rynkową może mieć używanie pojazdu w nietypowych warunkach, jak też w nietypowy sposób, np.: do nauki jazdy, do jazd sportowych i testowych, samochodu osobowego do celów zarobkowych, częsta jazda z przyczepą przez samochód osobowy lub terenowy, itp. Wielkość tej korekty szacuje się w zależności od intensywności i okresu eksploatacji pojazdu w szczególny sposób. Wykorzystywanie pojazdu do jazd terenowych - pracach nadzoru leśnego, nadleśnictwa</i>		
Konieczne naprawy pojazdu	-19,8	-3 500
<i>Konieczność wykonania naprawy wycenianego pojazdu jest podstawą do obniżenia jego wartości w stosunku do wartości pojazdu sprawnego. O wielkości korekty decyduje koszt naprawy przywracającej pojazd do stanu technicznego odpowiedniego do okresu użytkowania pojazdu, jego przebiegu i ogólnego stanu technicznego.</i>		

**KOMENTARZ**

1. Oględzin pojazdu dokonano w obecności przedstawiciela zamawiającego, który okazał stosowne dokumenty i udzielił wyjaśnień.

2. Zastosowano następujące korekty :

- uwzględniając datę I rejestracji,
- uwzględniając stan ogólny,
- uwzględniając przebieg ,
- uwzględniając stan ogumienia,
- uwzględniając wyposażenie,

3. Koszty naprawy pojazdu ustalono w sposób szacunkowy i porównawczy.

Należy podkreślić, że określona wartości pojazdu odniesiona do wartości pojazdu w stanie jego pełnej sprawności nie oznacza "ubytku" podzespołów i części z całości pojazdu. Nie oznacza to również, że pojazd nie kwalifikuje się do odbudowy , ponieważ prawidłowo wykonana naprawa gwarantuje przywrócenie funkcji użytkowych i uzyskanie pozytywnego wyniku badań technicznych dopuszczających pojazd do ruchu.

OSRODEK RZECZOZNAWSTWA I POSTĘPU TECHNICZNEGO

**SIMP-ZORCOT**



4. Roku produkcji pojazdu nie ustalano, przyjęto go w oparciu o okazane dokumenty.

Podpisując niniejszą ocenę techniczną rzeczoznawca zastrzega się, że nie bierze odpowiedzialności za ukryte uszkodzenia, wady tworzywa lub montażu badanego obiektu oraz zmiany zaistniałe po dniu badania. Stwierdzenia opinii i sprawdzenie stanu faktycznego zostało dokonane bezstronnie zgodnie z najlepszą wiedzą i sumieniem Rzeczoznawcy, który jednak nie odpowiada za treść opinii wydanej na podstawie danych, co do których został wprowadzony w błąd lub danych, które wynikają z dowodów zakwestionowanych przez uprawnione organa

**Wartość rynkowa brutto wyżej zidentyfikowanego pojazdu, określona na miesiąc wrzesień 2019 roku wynosi:**

**12700 PLN**

(słownie: dwanaście tysięcy siedemset złotych)

w tym VAT (23,0%) 2374,80 PLN

**Wartość określono na podstawie:**

- notowań wartości rynkowych z bazy pojazdów "Komputerowego Systemu INFO-EKSPERT" na IX-2019 zaakceptowanych przez wykonawcę opinii,
- korekt mających wpływ na wartość pojazdu.



OSRODEK RZECZOZNAWSTWA I POSTĘPU TECHNICZNEGO  
**SIMP-ZORBOT**  
98-200 SIERADZ, Aleja Polowa 11 'b'  
tel./fax (43) 622 77 30



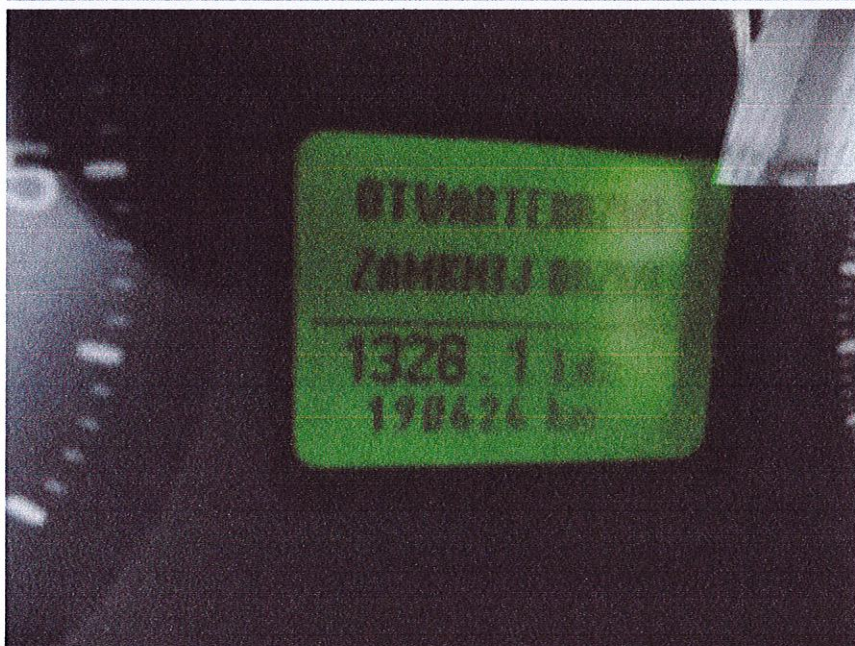


OŚRODEK RZECZOZNAWSTWA I POSTĘPU TECHNICZNEGO

**SIMP-ZORCOT**

98-200 SIERADZ, Aleja Piłsudskiego 11 'b' System INFO-EKSPERT  
tel./fax (43) 822 77 30 /SRTSiRD

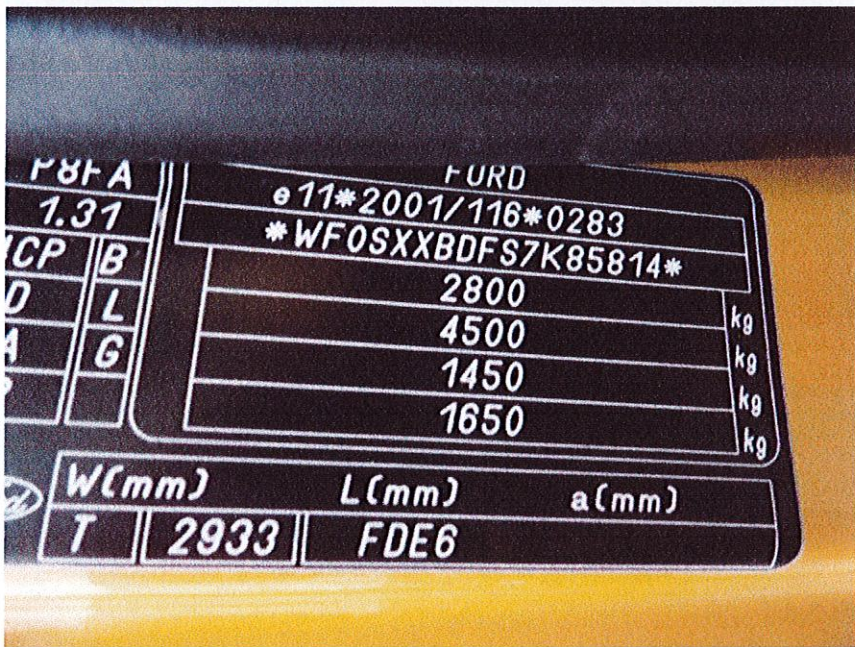




OŚRODEK RZECZOZNAWSTWA I POSTĘPU TECHNICZNEGO

**SIMP-ZORPOT** System *INFO-EKSPERT*  
98-200 SIERADZ, Aleja Polowa 11 'b' /SRTSiRD  
tel./fax (43) 822 77 30









OSRODEK RZECZOZNAWSTWA I POSTĘPU TECHNICZNEGO

**SIMP-ZOR**

98-200 SIERADZ, Aleja Pułkownika 11 "b"

tel./fax (43) 822 77 30

System **INFO-EKSPERT**  
/SRTSiRD