



RS.6622.2.2019



Sieradz, dn. 17 września 2020 r.

**Państwowe Gospodarstwo Leśne
Lasy Państwowe
Nadleśnictwo Złoczew
ul. Parkowa 12
98-270 Złoczew**

Sprawa: aneks do uproszczonego planu urządzenia lasu

W załączeniu przekazuję aneks do Uproszczonego planu urządzenia lasu dla obrębu ewidencyjnego Zadębień gm. Brąszewice, opracowany na okres od dnia 1 stycznia 2017 r. do 31 grudnia 2026 r., dotyczący działek ewid.: 450/3 i 450/4 powstałych z podziału działki o nr ewid. 450/2 obręb Zadębień gm. Brąszewice oraz Zarządzenie Nr 36/2020 Starosty Sieradzkiego z dnia 16 września 2020 r. w sprawie jego zatwierdzenia.

Proszę o wywieszenie ww. zarządzenia na tablicy ogłoszeń w siedzibie Nadleśnictwa oraz o zamieszczenie go na stronie internetowej – w Biuletynie Informacji Publicznej Nadleśnictwa Złoczew, na okres co najmniej 30 dni od daty otrzymania.

Proszę również o poinformowanie tutaj organu w jakim okresie zarządzenie było wywieszone. Informację należy przesłać w terminie 7 dni od daty zdjęcia zarządzenia z tablicy.

Załączniki:

1. Aneks do Uproszczonego planu urządzenia lasu
2. Zarządzenie Nr 36/2020 Starosty Sieradzkiego z dnia 16 września 2020 r.

Przygotował: Andrzej Biernat
nr tel. 43 822-49-15

Starostwo Powiatowe w Sieradzu

98-200 Sieradz, Plac Wojewódzki 3, tel.: (+48) 43 822-05-01 do 05, fax.: (+48) 43 822-78-61
ESP: pzsieradz.peup.pl ePUAP: /pzsieradz/skrytka lub /pzsieradz/SkrytkaESP e-mail: starostwo@powiat-sieradz.pl
www.powiat-sieradz.pl

Zarządzenie Nr 36./2020
Starosty Sieradzkiego
z dnia 16... września 2020 r.

w sprawie zatwierdzenia aneksu do uproszczonego planu urządzenia lasu sporządzonego dla lasów niestanowiących własności Skarbu Państwa położonych w obrębie ewidencyjnym Zadębieńiec gmina Brąszewice.

Na podstawie art. 22 ust. 2 w związku z art. 23 ust. 1 ustawy z dnia 28 września 1991 r. o lasach (tekst jednolity Dz. U. z 2020 r. poz. 1463) po uzyskaniu opinii Nadleśniczego Nadleśnictwa Złoczew

zarządzam, co następuje:

§ 1. Zatwierdzam aneks z dnia 13 lutego 2020 r. do uproszczonego planu urządzenia lasu dla lasów niestanowiących własności Skarbu Państwa, należących do osób fizycznych i wspólnot gruntowych, położonych na terenie obrębu ewidencyjnego Zadębieńiec, sporządzony dla działek nr ewid. 450/3 i 450/4 (powstałych z podziału działki nr ewid. 450/2).

§ 2. Wykonanie zarządzenia w zakresie realizacji zadań zawartych w aneksie do uproszczonego planu urządzenia lasu, wymienionego w § 1 powierza się Naczelnikowi Wydziału Rolnictwa i Ochrony Środowiska Starostwa Powiatowego w Sieradzu.

§ 3. Treść zarządzenia podaje się do publicznej wiadomości poprzez wywieszenie na tablicy ogłoszeń w siedzibie:

1. Starostwa Powiatowego w Sieradzu,
2. Urzędu Gminy w Brąszewicach,
3. Sołectwa Zadębieńiec,
4. Nadleśnictwa Złoczew,

oraz na stronie internetowej Starostwa Powiatowego w Sieradzu w Biuletynie Informacji Publicznej: www.spsieradz.finn.pl i na stronie internetowej Urzędu Gminy w Brąszewicach.

§ 4. Zarządzenie wchodzi w życie z dniem podpisania.

STAROSTA

Mariusz Bądzior

Starostwo Powiatowe w Sieradzu



Aneks do

UPROSZCZONEGO PLANU URZĄDZENIA LASU

DLA LASÓW NIESTANOWIĄCYCH WŁASNOŚCI SKARBU PAŃSTWA

na okres od 1 stycznia 2017r. do 31 grudnia 2026r.

według stanu na dzień
1 kwietnia 2016 roku

Obręb ewidencyjny

ZADĘBIENIEC

dz. ewid. nr 450/3 oraz 450/4 (poprzednio 450/2)

Warszawa, dnia 13 lutego 2020 r.

dane ewidencyjne aktualne na dzień 17 lutego 2016 r.

*Aneks do
Uproszczonego Planu
Urządzenia Lasu
Zatwierdzonego Zarządzeniem
Nr 36/2020 Starosty
Sieradzkiego z dnia
16 września 2020 r.*

Podpis

województwo łódzkie
powiat sieradzki
gmina Brąszewice
Nadleśnictwo Złoczew

Wykonawca

TAXUS·UL

TAXUS UL Sp. z o.o.
ul. Płomyka 58
02-491 Warszawa
tel. 022 824-58-96
www.taxusul.com.pl

DYREKTOR WYDZIAŁU UPROSZCZONYCH
PLANÓW URZĄDZENIA LASU

Maciej Lewandowski

TAXUS UL Sp. z o.o.
ul. Płomyka 58, 02-491 Warszawa
tel. (22) 824-58-96
NIP 5223004374

Aneks wykonany w związku ze zmianami dla działki 450/2 - aktualnie 450/3 oraz 450/4

Opis taksacyjny lasów i gruntów

10/14/032/0020 - ZADĘBIENIEC

Oddział pododdział	Powierzchnia [ha]			Opis siedliska, drzewostanu i pow. nieleśnej			Elementy				
	Leśna		Grunty do zales.	TSL	Wiek doj. rębnej	Rośliny cenne	Warstwa	Gatunek	Wiek	Zadrzewienie	
	zales.	niezales.		Rodzaj pow.	TD	Natura2000					
			Pokrywa	D-stany ochr.	Stopień uszk.						
1	2	3	4	5	6	7					8
3-a		0,15		BMSW INNE WYL							
zabudowania, zadrzew. przydomowe							RAZEM:				
Dz. ewid.: 450/3, 450/4											
Oddział razem:	10,79	1,28	0,00								
OGÓLEM:	68,23	3,08	0,00								

przeznaczonych do zalesienia

taksacyjne					Wskazania gospodarcze				
Zwarzcie	Pierśnica [cm]	Wys. [m]	Dorobek	Grubizna [m3]		Planowanie			Wykonanie
				1 ha	cała pow.	Rodzaj zadania	Pow. [ha]	Do pozysk. [m3]	
12	13	14	15	16	17	18	19	20	21
						BZ	0,15		
				0	0			0	

	2074		398
	13306		2502

Rejestr działek leśnych i gruntów przeznaczonych

10/14/032/0020 - ZADĘBIENIEC

Numer w rejestrze gruntów	Nazwisko Imię/Nazwa, adres właściciela	Numer arkusza mapy	Numer działki	Oddział / pododdział	Opis i		
					Gat. główny	Wiek	Bonit.
1	2	3	4	5	6	7	8
G16			20 - 450/3	3-a			
			20 - 450/4	3-a			
RAZEM:							
OGÓLEM:							

do zalesienia oraz ich właściciele

powierzchnia lasu			Zadania w zakresie gospodarki leśnej				Aktualizacja opisu i uwagi	
Powierzchnia [ha]			Zapas [m3]	Planowane zadania	Powierz. [ha]	Do pozysk. w użyt. [m3]		
Leśna zales.	Leśna niezales.	Grunty do zales.				p.rębny		rębny
9	10	11	12	13	14	15	16	17
	0,0853			BZ	0,0838			zabudowania, zadrzew. przydomowe
	0,0621			BZ	0,0610			zabudowania, zadrzew. przydomowe
	0,1474							
69,2253	3,0819		13301			2475	29	
				BZ	2,8193			
				CP	11,2243			
				CP-P	3,0497	44		
				CW	4,5682			
				MA-PORZ	0,2600			
				ODN-ZRB	0,2600			
				PIEL	4,5182			
				PLAZ	0,2600		29	
				POPR	0,1400			
				TP	36,5522	1839		
				TW	14,0634	592		

Rejestr działek leśnych - tabela właścicieli

10/14/032/0020 - ZADĘBIENIEC

Nazwisko i imię/nazwa właściciela	Oddz. i pododdz.	Nr w rej. gruntów	Nr działki
	3-a	G16	450/3
			450/4

Rejestr działek leśnych
10/14/032/0020 - ZADĘBIENIEC

Nr działki	Nr w rej. gruntów	Oddz. i pododdz.
450/3	G16	3-a
450/4	G16	3-a

SZCZEGÓŁOWY WYKAZ ROZBIEŻNOŚCI MIĘDZY EWIDENCJĄ A STANEM NA GRUNCIE

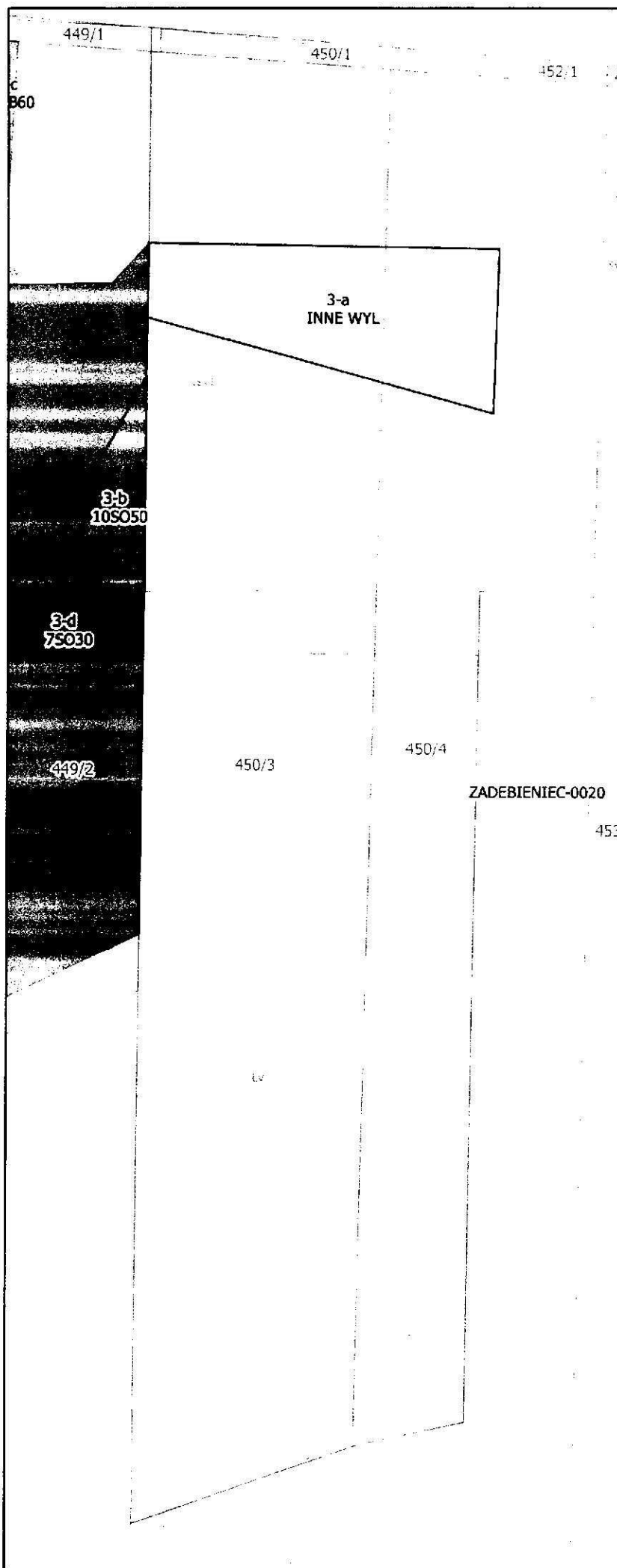
Nazwa obrebu	Właściciel	Działka	Użytek wg ew.	Oddz/ pododdz.	Na gruncie	Powierzchnia
ZADĘBIENIEC		DZ - 450/3	Ls	3-a	INNE BUD	0,0853
		DZ - 450/4	LsVI	3-a	INNE BUD	0,0621
					Lasow:	
					Przybyło:	10,0903
					Ubyło:	2,8219

**ANEKS do
MAPY GOSPODARczo-PRZEGLĄDOWEJ
DRZEWOSTANÓW**

dla dz. ewid. nr 450/3 oraz 450/4






**powiat SIERADZKI
gmina BRĄSZEWICE
obręb ZADĘBIENIEC (0020)**

skala 1 : 1500



Legenda

Grunty leśne

-  inne wylesienia
-  sosna (SO) od 21 lat do wieku rębności
-  granice działek ewidencyjnych
-  granice użytków ewidencyjnych
-  granice obreń ewidencyjnych