

## **Regulamin Organizacyjny OHZ Spała przy Nadleśnictwie Spała**

### **§ 1**

Regulamin organizacyjny OHZ Spała przy Nadleśnictwie Spała określa organizację wewnętrzną gospodarki łowieckiej i zasady korzystania z łowiska.

### **§ 2**

OHZ Spała wchodzi w skład Nadleśnictwa Spała jako Gospodarstwo Łowieckie. Obejmuje on wyłączony z dzierżawy obwód łowiecki nr 200 w województwie łódzkim.

### **§ 3**

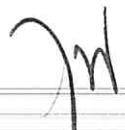
OHZ Spała realizuje cele określone w art. 28 ust.2 Ustawy Prawo Łowieckie z dnia 13 października 1995 roku (t. j. Dz. U. 2020r., poz. 67 z późn. zmianami), rocznych planach hodowlanych opracowanych dla rejonów hodowlanych oraz programach funkcjonowania i dalszego rozwoju gospodarki łowieckiej w OHZ LP. Realizacja rocznych planów pozyskania odbywa się w oparciu o prowadzone polowania indywidualne i zbiorowe, na podstawie wydanych pisemnych upoważnień przez Nadleśniczego Nadleśnictwa Spała lub osoby przez niego upoważnione. Odpowiedzialnym za sporządzanie i realizację wykonania rocznych planów hodowlanych, finansowo i rzeczowo jest leśniczy ds. łowieckich, prowadzący gospodarkę łowiecką w obwodzie hodowlanym.

### **§ 4**

Nadzór merytoryczny nad działalnością OHZ w porozumieniu z Nadleśniczym oraz zadania związane ze sprawozdawczością z zakresu łowiectwa we współpracy z Leśniczym do spraw łowieckich, prowadzi specjalista SL prowadzący sprawy łowiectwa w dziale Gospodarki Leśnej.

### **§ 5**

Leśniczy ds. łowieckich podlega bezpośrednio Zastępcy Nadleśniczego Nadleśnictwa Spała.



## § 6

Polowanie w OHZ odbywa się zgodnie z przepisami Ustawy Prawo Łowieckie z dnia 13.10.1995r. (t. j. Dz. U. 2020r., poz. 67 z późn. zmianami).

## § 7

Zasady dotyczące szacowania szkód łowieckich w uprawach rolnych OHZ Spała reguluje odrębne Zarządzenie Nadleśniczego Nadleśnictwa Spała.

## § 8

Specjalista SL prowadzący sprawy łowieckie w Nadleśnictwie zobowiązany jest do składania corocznie (razem z rocznym planem) danych do oceny funkcjonowania OHZ Spała.

## § 9

1. Upoważnienia do wykonywania polowania indywidualnego w OHZ wystawione są w SILP-ie i stanowią druk ścisłego zarachowania.
2. Zasady wydawania upoważnień do wykonywania polowania indywidualnego, lokalizacji książki – „Ewidencja pobytu myśliwego na polowaniu indywidualnym” i rozliczenia polowania określa załącznik nr 1a do niniejszego Regulaminu.
3. Warunki i ceny polowań komercyjnych (indywidualnych i zbiorowych) każdorazowo w drodze negocjacji ustala komisja powołana przez Nadleśniczego odrębnym zarządzeniem. Po zakończeniu polowania komercyjnego leśniczy ds. łowieckich sporządza protokół z jego przebiegu (załącznik nr 1c, 1d i 1e do niniejszego regulaminu).
4. Na bieżąco, a przynajmniej raz w miesiącu leśniczy ds. łowieckich przekazuje rejestr pozyskanej zwierzyny wg wzoru – załącznik nr 1f do niniejszego Regulaminu.

## § 10

Leśniczy ds. łowieckich prowadzi dokumentację fotograficzną dla trofeów samców zwierzyny płowej z równoczesnym opisem zawierającym dane identyfikacyjne, jak niżej:

- a/ nadleśnictwo
- b/ nazwa OHZ i nr obwodu
- c/ nazwisko i imię myśliwego
- d/ gatunek zwierzyny
- e/ data pozyskania
- f/ forma poroża
- g/ masa poroża i tusza
- h/ punktacja CIC ( jeżeli była wycena)

## § 11

Trofeum medalowe – wycenę wraz ze zdjęciami specjalista SL umieszcza bezzwłocznie w Katalogu Trofeów łowieckich pozyskanych w OHZ LP.

## § 12

Podstawą do wystawienia dokumentu sprzedaży za trofeum i usługi z zakresu gospodarki łowieckiej jest protokół z polowania i protokół wyceny trofeum.

## § 13

1. Za uśmiercanie zwierząt łownych zgodnie z art. 33 pkt 3 ustawy o Ochronie Zwierząt z dnia 21 sierpnia 1997 roku (t. j. Dz. U. 2020r., poz. 638 z późn. zm.) myśliwy nie ponosi opłat wymienionych w cenniku, a w przypadku uśmiercania zwierzyny trofealnej, trofeum pozostaje własnością Nadleśnictwa.
2. Myśliwy po dokonaniu powyższej czynności powiadamia o tym Leśniczego ds. łowieckich, a następnie z powyższego sporządza notatkę podpisaną przez świadków zdarzenia.
3. Istnieje możliwość przekazania trofeum na własność myśliwemu po uiszczeniu stosownych opłat zgodnie z ofertą na sprzedaż polowań w OHZ Lasów Państwowych RDLP w Łodzi.

## § 14

Do obowiązków pracowników, którym powierzono obowiązki prowadzenia lub nadzoru nad gospodarką łowiecką, Straży Leśnej, w tym również Służby Leśnej leśnictw rewiowych, na terenie OHZ LP Spała należy:

1. Sprawdzenie myśliwych wykonujących polowanie pod kątem ważności dokumentów upoważniających do wykonania polowania (legitymacja PZŁ, legitymacja posiadacza broni, upoważnienie do wykonania polowania indywidualnego),
2. Egzekwowania od myśliwych obowiązku zgłaszania pobytu na polowaniu oraz odnotowywanie jego efektów,
3. W trakcie okazywania pozyskanej zwierzyny stwierdzenie jej zgodności z posiadanym upoważnieniem,
4. Rejestrowanie strzałów oddanych w administrowanym terenie oraz eliminowanie przejawów kłusownictwa.

## § 15

Leśniczy ds. łowieckich i Specjalista SL są odpowiedzialni za przestrzeganie i egzekwowanie niniejszego Regulaminu.

## § 16

Dane osobowe przetwarzane w celu realizacji polowań podlegają ochronie zgodnie z:

- obowiązującymi przepisami o ochronie danych osobowych.
- Polityką ochrony danych osobowych Nadleśnictwa Spała oraz wdrożonymi procedurami.

## § 17

W sprawach nie uregulowanych niniejszym regulaminem zastosowanie mają aktualne przepisy przedmiotowe związane z gospodarką łowiecką oraz przepisy Kodeksu Cywilnego.

## § 18

Wykaz załączników do Regulaminu Organizacyjnego OHZ Spała przy Nadleśnictwie Spała:

- Załącznik 1a - Zasady wydawania upoważnień do wykonywania polowania indywidualnego, lokalizacji książki – „Ewidencja pobytu myśliwego na polowaniu indywidualnym” i rozliczenia polowania,
- Załącznik 1b - ADRES – dane osobowe myśliwego,
- Załącznik 1c - Protokół z polowania indywidualnego,
- Załącznik 1d – Protokół z polowania zbiorowego,
- Załącznik 1e – Lista myśliwych biorących udział w polowaniu zbiorowym,
- Załącznik 1f – Rejestr pozyskanej zwierzyny w sezonie.



NADLEŚNICZY  
Nadleśnictwa Spała  
*Jacek Wójtowicz*

ADWOKAT  
*Mariusz Ciupinski*

*gn*

## **Zasady wydawania upoważnień do wykonywania polowania indywidualnego, lokalizacji książki – „Ewidencja pobytu myśliwego na polowaniu indywidualnym” i rozliczenia polowania**

### **§ 1**

Przed wystawieniem upoważnienia do wykonywania polowania indywidualnego wprowadza się obowiązek sprawdzenia ważności następujących dokumentów:

1. Legitymacji PZŁ
2. Pozwolenia na broń
3. Zaświadczenia o przystrzeleniu broni

Obowiązek kontroli w/w dokumentów spoczywa na leśniczym ds. łowieckich lub Specjaliście SL.

### **§ 2**

Upoważnienia do wykonywania polowania indywidualnego myśliwym będącym członkami PZŁ wydaje Nadleśniczy lub osoba zastępująca.

### **§ 3**

Należy dokonać rejestracji danych adresowych (jeżeli pobierający upoważnienie nie został jeszcze zarejestrowany w SILP, lub jego dane wymagają uaktualnienia na druku „ADRES – dane osobowe myśliwego (załącznik nr 1b). Wypełniony druk należy niezwłocznie przekazać osobie odpowiedzialnej za wprowadzenie danych do SILP.

### **§ 4**

Z przeprowadzonego polowania indywidualnego należy sporządzić protokół w celu rozliczenia polowania (załącznik 1c).

aw

## § 5

1. Książka – „Ewidencja pobytu myśliwego na polowaniu indywidualnym” – dla obwodu nr 200 zlokalizowana w osadzie służbowej nadleśnictwa w miejscowości Glina (OHZ) z dniem **24.08.2020** roku zostaje zamknięta.
2. Z dniem **25.08.2020** roku uruchomiona zostaje elektroniczna książka polowań e-polowanie.
3. Do prowadzenia książki elektronicznej wyznaczeni są administratorzy w osobach leśniczy do spraw łowieckich, specjalista SL, inżynier nadzoru, zastępca nadleśniczego i nadleśniczy.

## § 6

Wpisu na polowanie w książce elektronicznej może dokonać:

- myśliwy po otrzymaniu loginu od administratora,
- leśniczy do spraw łowieckich lub administrator wymieniony w § 5 ust. 3,
- myśliwy podprowadzający po otrzymaniu pełnomocnictwa od administratora w książce elektronicznej e-polowanie.

GW

ADRES  
(Dane osobowe myśliwego)

Nazwisko i imię

.....

Miejscowość.....

Ulica, nr lokalu.....

Kod pocztowy.....

Poczta.....

Kraj.....

Telefon.....

*Wyrażam zgodę na przetwarzanie moich danych osobowych w przez Nadleśnictwo Spółka w celu wystawienia odstrzału (zgodnie z ustawą z dnia 10 maja 2018 roku o ochronie danych osobowych (Dz. Ustaw z 2019r., poz. 1781 z późn. zm.) oraz zgodnie z Rozporządzeniem Parlamentu Europejskiego i Rady (UE) 2016/679 z dnia 27 kwietnia 2016 r. w sprawie ochrony osób fizycznych w związku z przetwarzaniem danych osobowych i w sprawie swobodnego przepływu takich danych oraz uchylenia dyrektywy 95/46/WE (RODO)).*

*Dysponuje Pani/Pan prawem żądania dostępu do swoich danych, sprostowania, usunięcia lub ograniczenia ich przetwarzania, a także wycofania zgody na przetwarzanie danych osobowych, zgłoszenia sprzeciwu oraz skorzystania z innych praw zgodnych z obowiązującymi regulacjami prawnymi.*

*Państwa dane będą przetwarzane do czasu wycofania zgody, co pozostanie jednak bez wpływu na zgodność z prawem przetwarzania, którego dokonano na podstawie zgody przed jej cofnięciem, a po tym okresie przez okres wymagany przepisami prawa.*

Podpis

.....

Dane wprowadził:

*GH*

**PROTOKÓŁ NR.....**  
z polowania indywidualnego

\*/ z ograniczonym / pełnym zakresem świadczeń / komercyjne

Obwód nr 200

Upoważnienie nr.....

Myśliwy.....

**SPECYFIKACJA**

Gatunek pozyskanej zwierzyny	Data pozyskania	Waga tuszy Kg / **	Wielkość trofeum	Organizacja polowania ilość dni	Sposób zagospodarowania tuszy

\*/ niepotrzebne skreślić

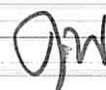
\*\*/ wypełnia się w przypadku kiedy myśliwy zabiera tuszę na użytek własny – dotyczy zwierzyny grubej

Podpis myśliwego

lub osoby upoważnionej

.....  
Podpis organizatora

Zatwierdzam:

.....  




## PROTOKÓŁ Z POLOWANIA ZBIOROWEGO W OBW. Nr 200

POLOWANIE W DNIU ..... W GODZ. ....

WYSZCZEGÓLNIENIE GATUNKÓW ZWIERZYNY PRZEWIDZIANEJ DO ODSTRZAŁU: .....

Lp	Imię i nazwisko	Wyszczególnienie pozyskanej zwierzyny											UWAGI	
		JELEŃ			DANIEL			SARNA		DZIKI				
		BYKI	ŁANIE	CIELETA	BYKI	ŁANIE	CIELETA	KOZY	KOZŁĘTA	ODYNIEC	LOCHA	POZOSTAŁE		LISY
1.														
2.														
3.														
4.														
5.														
6.														
7.														
8.														
9.														
10.														
11.														
12.														
13.														
14.														
15.														
16.														
17.														
18.														
19.														
20.														
21.														
22.														
23.														

Łącznie oddano..... strzałów w ..... pędzeniach

Przeznaczenie tusz – .....

Prowadzący polowanie:

Nadleśniczy:

GW

Nadleśnictwo Spała  
Obwód nr 200  
OHZ Spała

**LISTA MYŚLIWYCH BIORĄCYCH UDZIAŁ W POLOWANIU ZBIOROWYM**  
**W DNIU .....ROKU**

Lp	Imię i nazwisko myśliwego	Podpis	Uwagi
1			
2			
3			
4			
5			
6			
7			
8			
9			
10			
11			
12			
13			
14			
15			
16			
17			
18			

gw

NADLEŚNICTWO SPAŁA  
 OBWÓD ŁOWIECKI Nr 200  
 OHZ SPAŁA

Załącznik nr 1f  
 Do regulaminu Organizacyjnego OHZ Spala  
 z dnia 26 sierpnia 2020

REJESTR POZYSKANEJ ZWIERZYNY W SEZONIE ...../.....

Lp.	Imię i nazwisko	Data Pozyskania, godz.	Numer upowa- żnienia	Gatunek zwierzyny	Klasa wieku	Rejon	Waga, klasa jakości	Forma poroża	Cennik	WO Nr	Rozliczenie Nr	Sprzedaż tuszy	Sprzedaż trofeum	Uwagi

Sporządził:

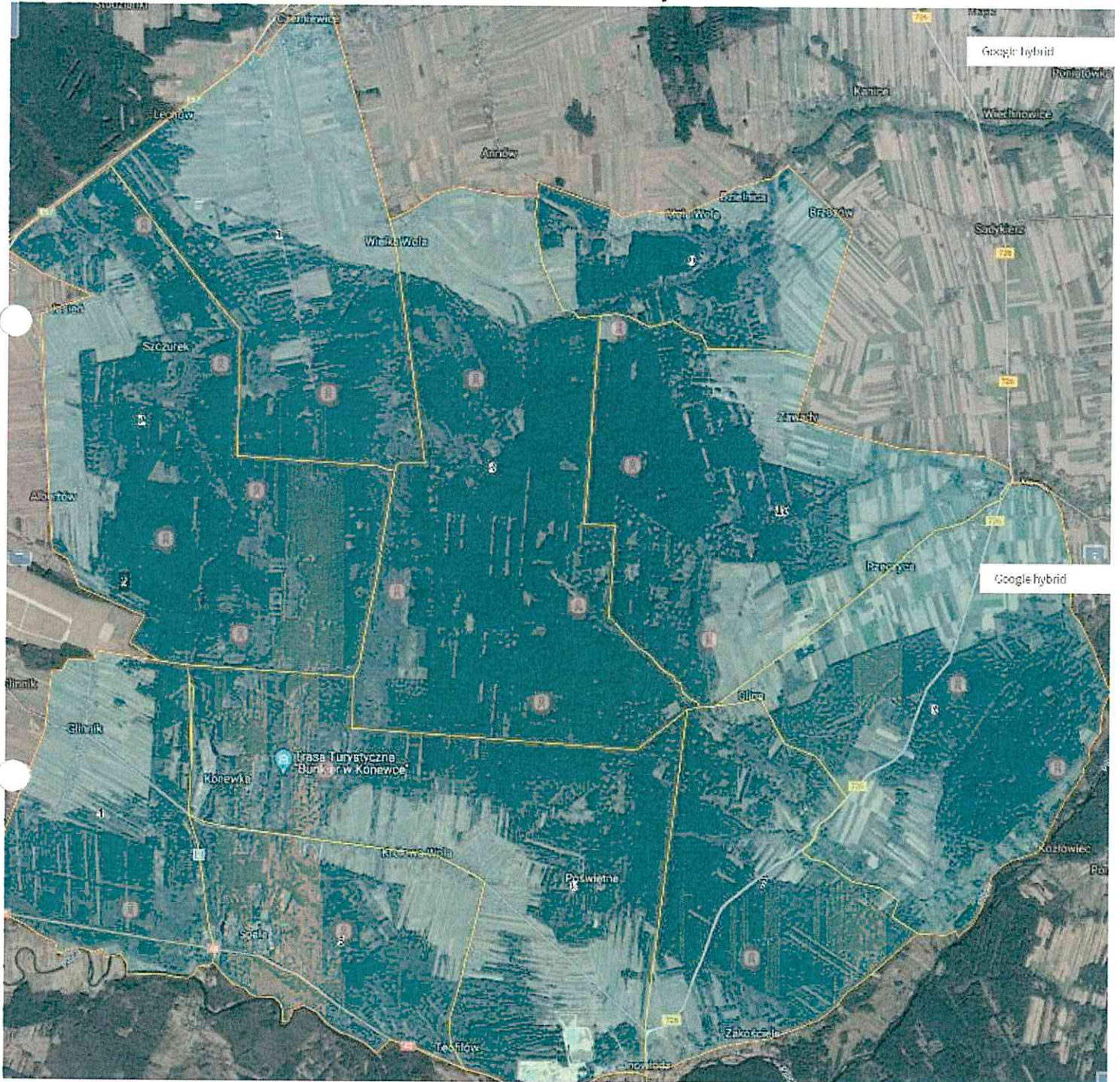
Wprowadził (SILP):

Nadleśniczy:

.....  
 .....  
 .....

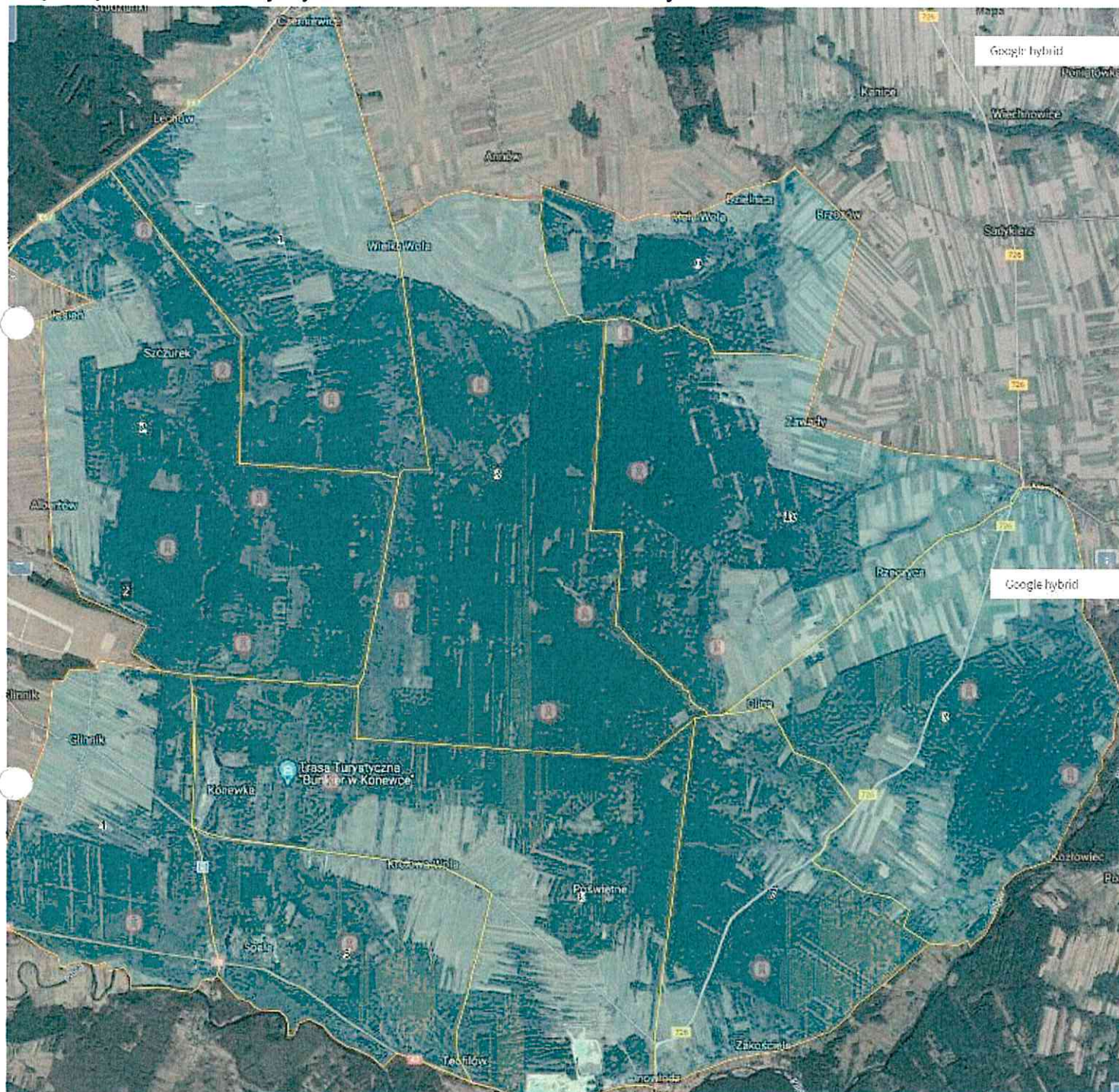
ML

Mapa z podziałem na rejony i z rozmieszczeniem ambon stałych w obwodzie nr 200



AM

Mapa z podziałem na rejony i z rozmieszczeniem ambon stałych w obwodzie nr 200



QW