



ZARZĄDZENIE Nr 6
Nadleśniczego Nadleśnictwa Brzeziny
z dnia 05 lutego 2020 r.
w sprawie wprowadzenia zmian w Regulaminie Organizacyjnym
Nadleśnictwa Brzeziny

znak sprawy: NK.012. 1. 2020

Na podstawie § 22 ust. 3 i § 25 ust. 3 Statutu Państwowego Gospodarstwa Leśnego Lasy Państwowe stanowiącego Załącznik do Zarządzenia Nr 50 Ministra Ochrony Środowiska Zasobów Naturalnych i Leśnictwa z dnia 18.05.1994 r., oraz Zarządzenia Nr 90 Dyrektora Generalnego Lasów Państwowych z dnia 12 grudnia 2012 r. w sprawie ramowego regulaminu organizacyjnego nadleśnictwa, zarządzam co następuje:

§ 1.

1. Wprowadzam zaktualizowany Schemat organizacyjny, Strukturę organizacyjną, Wykaz stanowisk i wzajemnych zastępstw, Wykaz leśnictw oraz wzajemnych zastępstw i Wykaz osób uprawnionych do stosowania funkcji „Global” w SILP, stanowiące Załączniki Nr 2, 3, 4, 6 i 7 do Regulaminu Organizacyjnego Nadleśnictwa wprowadzonego Zarządzeniem nr 26 z dnia 30 października 2014 r., znak sprawy: NP-013-3/2014.
2. Zobowiązuję kierowników komórek organizacyjnych oraz samodzielne stanowiska pracy do zapoznania się ze zmianami w Regulaminie Organizacyjnym.

§ 2.

Tracą moc Załączniki Nr 2, 3, 4, 6 i 7 do Regulaminu Organizacyjnego wprowadzonego Zarządzeniem Nr 26 Nadleśniczego Nadleśnictwa Brzeziny z dnia 30 października 2014 roku, znak sprawy: NP-013-3/2014 w sprawie wprowadzenia Regulaminu Organizacyjnego Nadleśnictwa Brzeziny.

§ 3.

Zarządzenie wchodzi w życie z dniem 05 lutego 2020 r.

Główna Księgowa

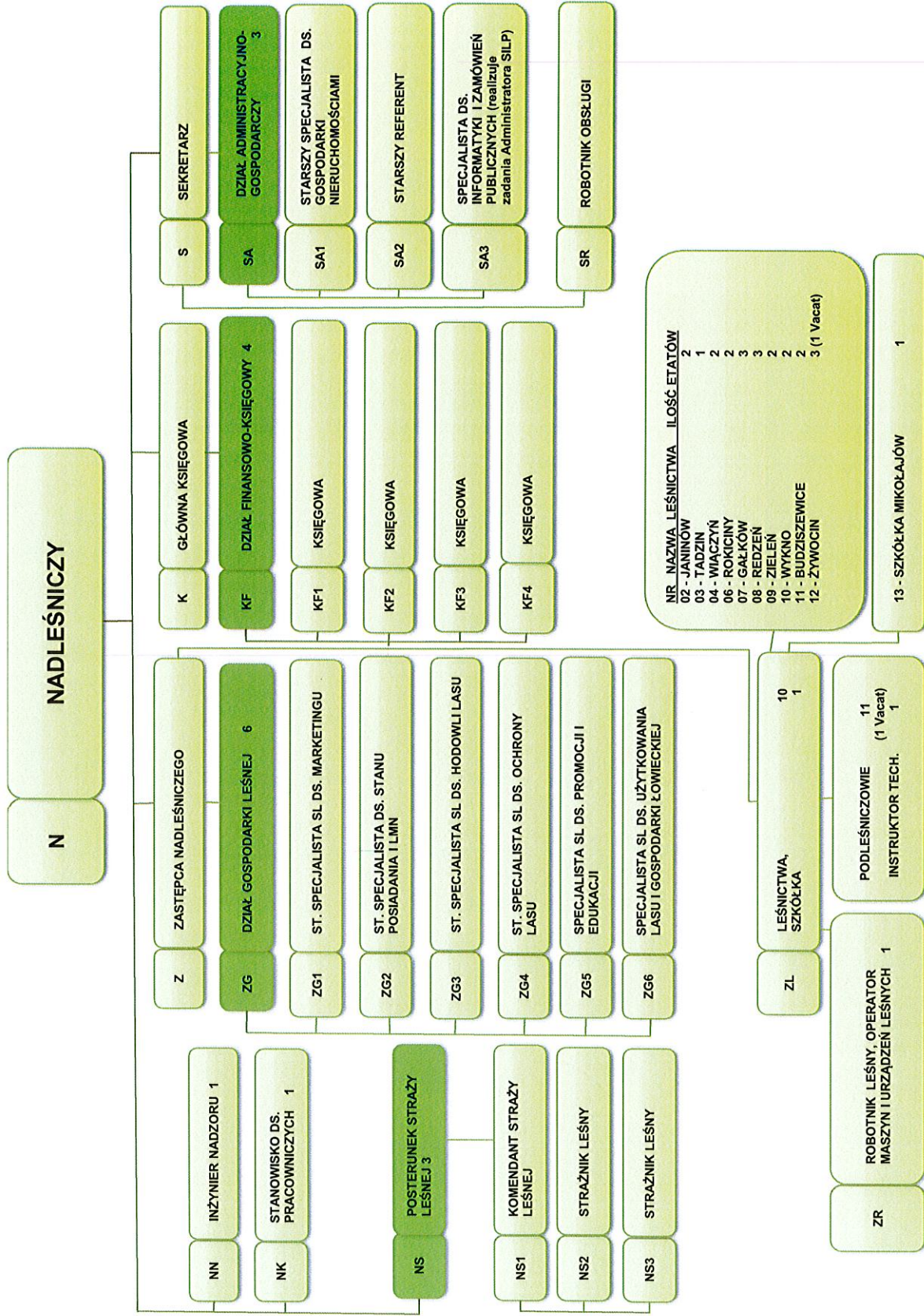
mgr Sylwia Winogrocka



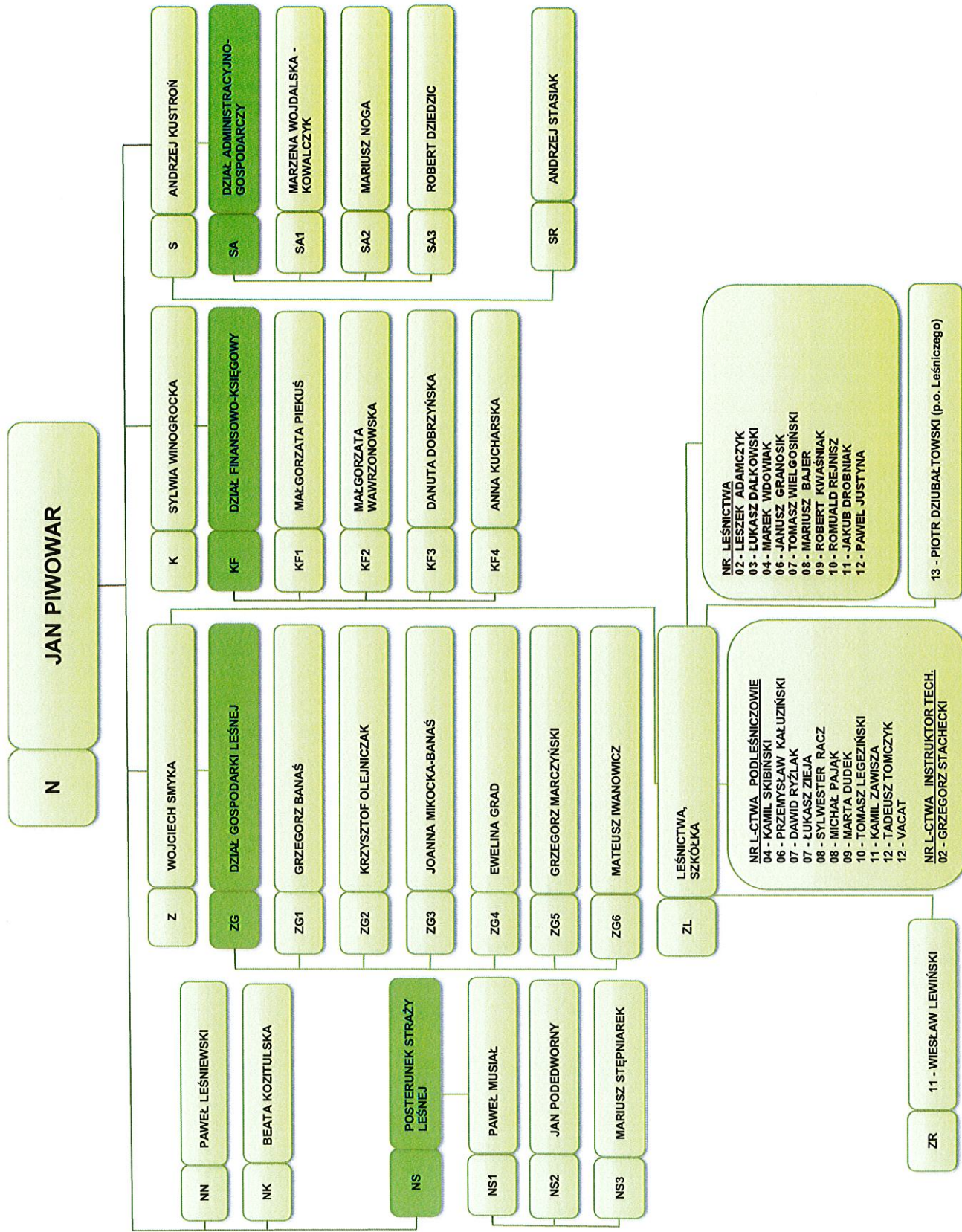
NADLEŚNICZY
Nadleśnictwa Brzeziny

mgr inż. Jacek Ptowar

Aleksandra Kubat
radca prawny Łd-P241



Załącznik Nr 2 do Regulaminu organizacyjnego. Schemat organizacyjny Nadleśnictwa Brzeziny wraz z określeniem ilości etatów w poszczególnych komórkach organizacyjnych.



Załącznik Nr 3 do Regulaminu organizacyjnego. Struktura organizacyjna Nadleśnictwa Brzeziny wraz z wykazem pracowników niepublikowany.

WYKAZ STANOWISK I WZAJEMNYCH ZASTĘPSTW W NADLEŚNICTWIE BRZEZINY

LP	IMIĘ I NAZWISKO	STANOWISKO LUB LEŚNICTWO	ZASTĘPSTWO 1/ZASTĘPSTWO 2 *)
STANOWISKA BEZPOŚREDNIO PODLEGŁE NADLEŚNICZEMU			
1.	Jan Piwowar	Nadleśniczy	Wojciech Smyka / Sylwia Winogrocka
2.	Wojciech Smyka	Zastępca Nadleśniczego	Jan Piwowar / Grzegorz Banaś
3.	Sylwia Winogrocka	Główna Księgowa	Danuta Dobrzyńska/Małgorzata Wawrzonowska
4.	Paweł Leśniewski	Inżynier Nadzoru	Wojciech Smyka / wyznaczona osoba przez nadleśniczego
5.	Beata Kozitulska	St. Specjalista ds. pracowniczych	Robert Dziedzic / Marzena Wojdalska - Kowalczyk
6.	Andrzej Kustroń	Sekretarz	Mariusz Noga / Robert Dziedzic, Paweł Leśniewski - w zakresie BHP
7.	Paweł Musiał	Komendant PSL	Jan Podedworny /Mariusz Stępniarek
8.	Jan Podedworny	Strażnik Leśny	Mariusz Stępniarek / Paweł Musiał
9.	Mariusz Stępniarek	Strażnik Leśny	Paweł Musiał / Jan Podedworny
DZIAŁ GOSPODARKI LEŚNEJ			
10.	Ewelina Grad	St. Specjalista SL ds. ochrony lasu	Grzegorz Marczyński / Joanna Mikocka-Banaś
11.	Krzysztof Olejniczak	St. Specjalista ds. stanu posiadania i LMN	Grzegorz Banaś - w sprawach LMN, Joanna Mikocka-Banaś - w pozostałym zakresie
12.	Grzegorz Banaś	St. Specjalista SL ds. marketingu	Ewelina Grad / Mateusz Iwanowicz, Robert Dziedzic - w zakresie administrowania rejestratorami
13.	Joanna Mikocka- Banaś	St. Specjalista SL ds. hodowli lasu	Krzysztof Olejniczak /Grzegorz Banaś
14.	Grzegorz Marczyński	Specjalista SL ds. promocji i edukacji	Mateusz Iwanowicz / Joanna Mikocka-Banaś
15.	Mateusz Iwanowicz	Specjalista SL ds. użytkowania lasu i gospodarki łowieckiej	Grzegorz Banaś / Ewelina Grad

DZIAŁ ADMINISTRACYJNO - GOSPODARCZY

16.	Marzena Wojdalska - Kowalczyk	Starszy Specjalista ds. gospodarki nieruchomościami	Robert Dziedzic / Beata Kozitulska – w zakresie rejestracji w EZD pism przychodzących pocztą tradycyjną, Mariusz Noga / Andrzej Kustron – w pozostałym zakresie
17.	Mariusz Noga	Starszy Referent	Andrzej Kustron / Marzena Wojdalska - Kowalczyk
18.	Robert Dziedzic	Specjalista ds. informatyki i zamówień publicznych (realizuje zadania Administratora SILP)	Marzena Wojdalska – Kowalczyk / Beata Kozitulska – w zakresie rejestracji w EZD pism przychodzących pocztą tradycyjną, Grzegorz Banaś - w zakresie Administratora SILP, Marzena Wojdalska - Kowalczyk / Mariusz Noga - w pozostałym zakresie.

DZIAŁ FINANSOWO - KSIĘGOWY

19.	Danuta Dobrzyńska	Księgowa	Anna Kucharska / Sylwia Winogrocka
20.	Anna Kucharska	Księgowa	Danuta Dobrzyńska / Małgorzata Wawrzonowska
21.	Małgorzata Wawrzonowska	Księgowa	Małgorzata Piekus / Sylwia Winogrocka
22.	Małgorzata Piekus	Księgowa	Małgorzata Wawrzonowska / Danuta Dobrzyńska

*) pracownik wymieniony jako ZASTĘPSTWO 2 przejmuje zastępstwo w przypadku nieobecności pracownika wymienionego w ZASTĘPSTWIE 1.

WYKAZ LEŚNICTW ORAZ WZAJEMNYCH ZASTĘPSTW W NADLEŚNICTWIE BRZEZINY

L.P.	IMIĘ I NAZWISKO	LEŚNICTWO	ZASTĘPSTWO 1/ZASTĘPSTWO 2 *)
LEŚNICTWA			
1.	Leszek Adamczyk	Janinów	Łukasz Dałkowski / Marek Wdowiak
2.	Łukasz Dałkowski	Tadzin	Leszek Adamczyk / Marek Wdowiak
3.	Marek Wdowiak	Wiączyń	Kamil Skibiński / Łukasz Dałkowski
4.	Janusz Granosik	Rokiciny	Przemysław Kałuziński / Robert Kwaśniak
5.	Tomasz Wielgosiński	Gałków	Dawid Ryżlak / Łukasz Zieja
6.	Mariusz Bajer	Redzeń	Sylwester Racz / Michał Pająk
7.	Robert Kwaśniak	Zieleń	Marta Dudek / Janusz Granosik
8.	Romuald Rejnisz	Wykno	Tomasz Legeziński / Mariusz Bajer
9.	Jakub Drobnik	Budziszewice	Kamil Zawisza / Paweł Justyna
10.	Paweł Justyna	Żywocin	Tadeusz Tomczyk / Jakub Drobnik
11.	Piotr Dziubałtowski p.o Leśniczego	Szkółka Mikołajów	Robert Kwaśniak / Janusz Granosik
12.	Piotr Dziubałtowski	Nadzór nad lasami niepaństwowymi	Tadeusz Tomczyk

*) przejmuje zastępstwo w przypadku nieobecności pracownika wymienionego w ZASTĘPSTWIE 1

WYKAZ OSÓB UPRAWNIONYCH DO STOSOWANIA FUNKCJI GLOBAL W SYSTEMIE INFORMATYCZNYM LASÓW PAŃSTWOWYCH

Upoważniam do dostępu i wykonania funkcji GLOBAL w podsystemach SILP następujące osoby:

1. Podsystem Planowanie

- Wojciech Smyka - Z-ca Nadleśniczego
- Grzegorz Banaś - St. Specjalista SL ds. Marketingu
- Krzysztof Olejniczak - Starszy Specjalista ds. Stanu Posiadania i LMN
- Joanna Mikocka-Banaś - St. Specjalista SL ds. Hodowli Lasu
- Ewelina Grad - St. Specjalista SL ds. Ochrony Lasu
- Grzegorz Marczyński - Specjalista SL ds. Promocji i Edukacji
- Sylwia Winogrocka - Główna Księgowa
- Małgorzata Piekus - Księgowa
- Małgorzata Wawrzonowska - Księgowa
- Danuta Dobrzyńska - Księgowa
- Andrzej Kustroń - Sekretarz
- Marzena Wojdalska-Kowalczyk - St. Specjalista ds. Gospodarki Nieruchomościami
- Mariusz Noga - St. Referent
- Robert Dziedzic - St. Specjalista ds. Informatyki i Zamówień Publicznych
- Beta Kozitulska - St. Specjalista ds. Pracowniczych
- Mateusz Iwanowicz - Specjalista SL ds. Użytkowania Lasu i Gospodarki Łowieckiej

2. Podsystem Gospodarka Towarowa

- Wojciech Smyka - Z-ca Nadleśniczego
- Grzegorz Banaś - St. Specjalista SL ds. Marketingu
- Joanna Mikocka-Banaś - St. Specjalista SL ds. Hodowli Lasu
- Ewelina Grad - St. Specjalista SL ds. Ochrony Lasu
- Krzysztof Olejniczak - St. Specjalista ds. Stanu Posiadania i LMN
- Grzegorz Marczyński - Specjalista SL ds. Promocji i Edukacji
- Sylwia Winogrocka - Główna Księgowa
- Małgorzata Piekus - Księgowa
- Małgorzata Wawrzonowska - Księgowa
- Danuta Dobrzyńska - Księgowa
- Anna Kucharska - Księgowa
- Andrzej Kustroń - Sekretarz
- Mateusz Iwanowicz - Specjalista SL ds. Użytkowania Lasu i Gospodarki Łowieckiej

3. Podsystem Kadry i Płace

- Beata Kozitulska - St. Specjalista ds. Pracowniczych
- Robert Dziedzic - St. Specjalista ds. Informatyki i Zamówień Publicznych
- Sylwia Winogrocka - Główna Księgowa
- Małgorzata Wawrzonowska - Księgowa
- Małgorzata Piekus - Księgowa

4. Podsystem Finanse i Księgowość

- Sylwia Winogrocka - Główna Księgową
- Małgorzata Wawrzonowska - Księgową
- Małgorzata Piekus - Księgową
- Danuta Dobrzyńska - Księgową
- Anna Kucharska - Księgową

5. Podsystem Infrastruktura

- Andrzej Kustroń - Sekretarz
- Marzena Wojdalska-Kowalczyk - St. Specjalista ds. Gospodarki Nieruchomościami
- Mariusz Noga - St. Referent
- Robert Dziedzic - St. Specjalista ds. Informatyki i Zamówień Publicznych
- Sylwia Winogrocka - Główna Księgową
- Małgorzata Piekus - Księgową
- Danuta Dobrzyńska - Księgową
- Grzegorz Banaś - St. Specjalista SL ds. Marketingu
- Grzegorz Marczyński - Specjalista SL ds. Promocji i Edukacji
- Ewelina Grad - St. Specjalista SL ds. Ochrony Lasu
- Mateusz Iwanowicz - Specjalista SL ds. Użytkowania Lasu i Gospodarki Łowieckiej
- Krzysztof Olejniczak - St. Specjalista ds. Stanu Posiadania i LMN

6. Magazyn Drewna (ROD)

- Leszek Adamczyk - Leśniczy
- Łukasz Dałkowski - Leśniczy
- Marek Wdowiak - Leśniczy
- Kamil Skibiński - Podleśniczy
- Janusz Granosik - Leśniczy
- Przemysław Kafuziński - Podleśniczy
- Tomasz Wielgosiński - Leśniczy
- Dawid Ryżlak - Podleśniczy
- Łukasz Zieja - Podleśniczy
- Mariusz Bajer - Leśniczy
- Sylwester Racz - Podleśniczy
- Michał Pająk - Podleśniczy
- Robert Kwaśniak - Leśniczy
- Marta Dudek - Podleśniczy
- Romuald Rejnisz - Leśniczy
- Tomasz Legeziński - Podleśniczy
- Jakub Drobniak - Leśniczy
- Kamil Zawisza - Podleśniczy
- Paweł Justyna - Leśniczy
- Tadeusz Tomczyk - Podleśniczy
- Mateusz Iwanowicz - Specjalista SL ds. Użytkowania Lasu i Gospodarki Łowieckiej
- Grzegorz Banaś - Starszy Specjalista SL ds. Marketingu