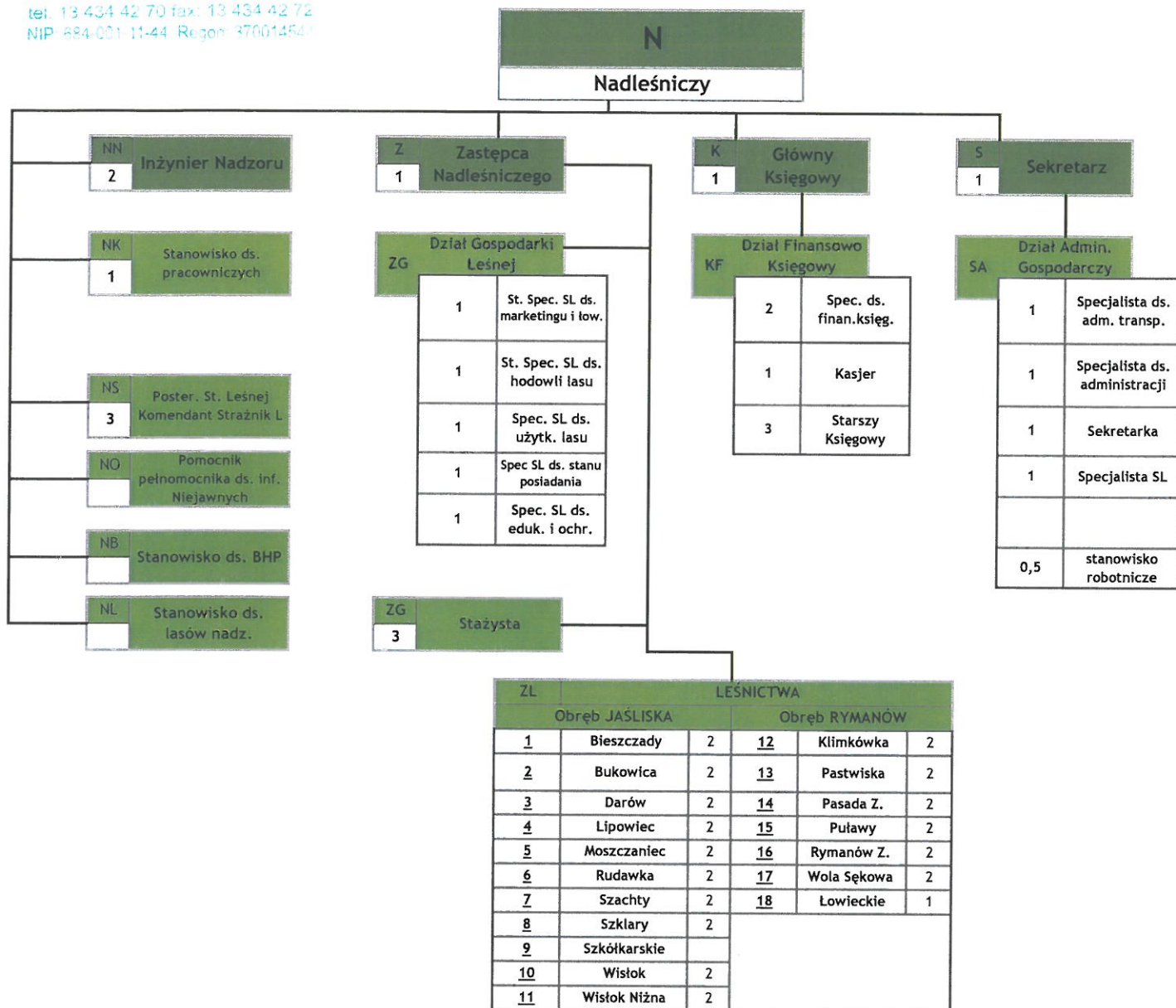


Schemat Organizacyjny Nadleśnictwa Rymanów w Rymanowie;



Obowiązuje od dnia: 01 kwietnia 2021 r.

ZG - Symbol komórki organizacyjnej	
Z - liczba osób zatrudnionych	
17 Wola Sękowa - 2 stanowiska w Służbie Leśnej	
Rzeczywiste zatrudnienie	62 osoby

- 33 osoby - pracownicy terenowi Służby Leśnej
- 14 osoby - pozostali pracownicy Służby Leśnej
- 11 osoby - pracownicy na stanowiskach nierobotniczych nie zaliczonych do SL
- 3 osoby - stażyści
- 1 osoba - stanowiska robotnicze 0,5 etatu

Zatwierdzam:

Oryginał zatwierdził
Łukasz Michałak
p.o. Nadleśniczego Nadleśnictwa Rymanów

p.o. NADLEŚNICZEGO
Nadleśnictwa
Rymanów
Łukasz Michałak
Łukasz Michałak