

Zarządzenie nr 38/2019

Nadleśniczego Nadleśnictwa Wejherowo z dnia 20 listopada 2019 roku

w sprawie uruchomienia pilotażu udostępnienia obszarów leśnych na potrzeby aktywności typu bushcraft i surwiwal oraz wprowadzenia regulaminu korzystania z tych miejsc na terenie Nadleśnictwa Wejherowo

Zn. spr.: N.0210.1.38.2019

Na podstawie art. 35 ust. 1 oraz art. 30 ust. 3 ustawy z 28 września 1991 r. o lasach (t.j.: Dz. U. z 2018 r., poz. 2129 ze zm.), § 22 ust. 3 Statutu Państwowego Gospodarstwa Leśnego Lasy Państwowe stanowiącego załącznik do Zarządzenia nr 50 Ministra Ochrony Środowiska, Zasobów Naturalnych i Leśnictwa z dn. 18 maja 1994 r. w sprawie nadania Statutu Państwowemu Gospodarstwu Leśnemu Lasy Państwowe oraz Decyzji nr 155 Dyrektora Generalnego Lasów Państwowych z dnia 21 października 2019 r. (Zn. spr. ZE.715.1.15.2019),

zarządzam, co następuje:

§1

1. Na potrzeby aktywności typu bushcraft i surwiwal udostępniam na okres od 21 listopada 2019 r. do 23 listopada 2020 r. następujący obszar leśny:
Leśnictwo Starzyno - numery oddziałów: 44 – 49, 54 – 55;
Leśnictwo Domatowo - numery oddziałów: 56,77;
Leśnictwo Mechowo - numery oddziałów: 62 – 76, 86 – 99, 112 – 124, 139 – 140,
2. Granice obszaru pilotażowego przedstawia mapa, stanowiąca Załącznik nr 1 do niniejszego zarządzenia.
3. Zasady korzystania z obszaru pilotażowego określa Regulamin korzystania z obszarów pilotażowych, stanowiący Załącznik nr 2 do niniejszego zarządzenia.
4. Wyznaczam koordynatora pilotażu w Nadleśnictwie Wejherowo w osobie p. Marzeny Pozorskiej (specjalisty ds. udostępniania lasu dla turystyki i rekreacji).

§2

1. Wyznaczony obszar pilotażowy jest równocześnie dzierżawiony przez Koła łowieckie: „Odyniec-Ostrowo” – obwód łowiecki nr 13 oraz „Odyniec-Sopot” – obwód łowiecki nr 14.
2. Na stronie internetowej Nadleśnictwa Wejherowo www.wejherowo.gdansk.lasy.gov.pl, zamieszcza się informację o terminie i obszarze polowania zbiorowego, z co najmniej dwudniowym wyprzedzeniem.
3. Wszelkie informacje dotyczące obszaru pilotażowego i pilotażu umieszczane będą na stronie internetowej, o której mowa w ust. 2.

§3

Zarządzenie wchodzi w życie z dniem 21 listopada 2019 r.



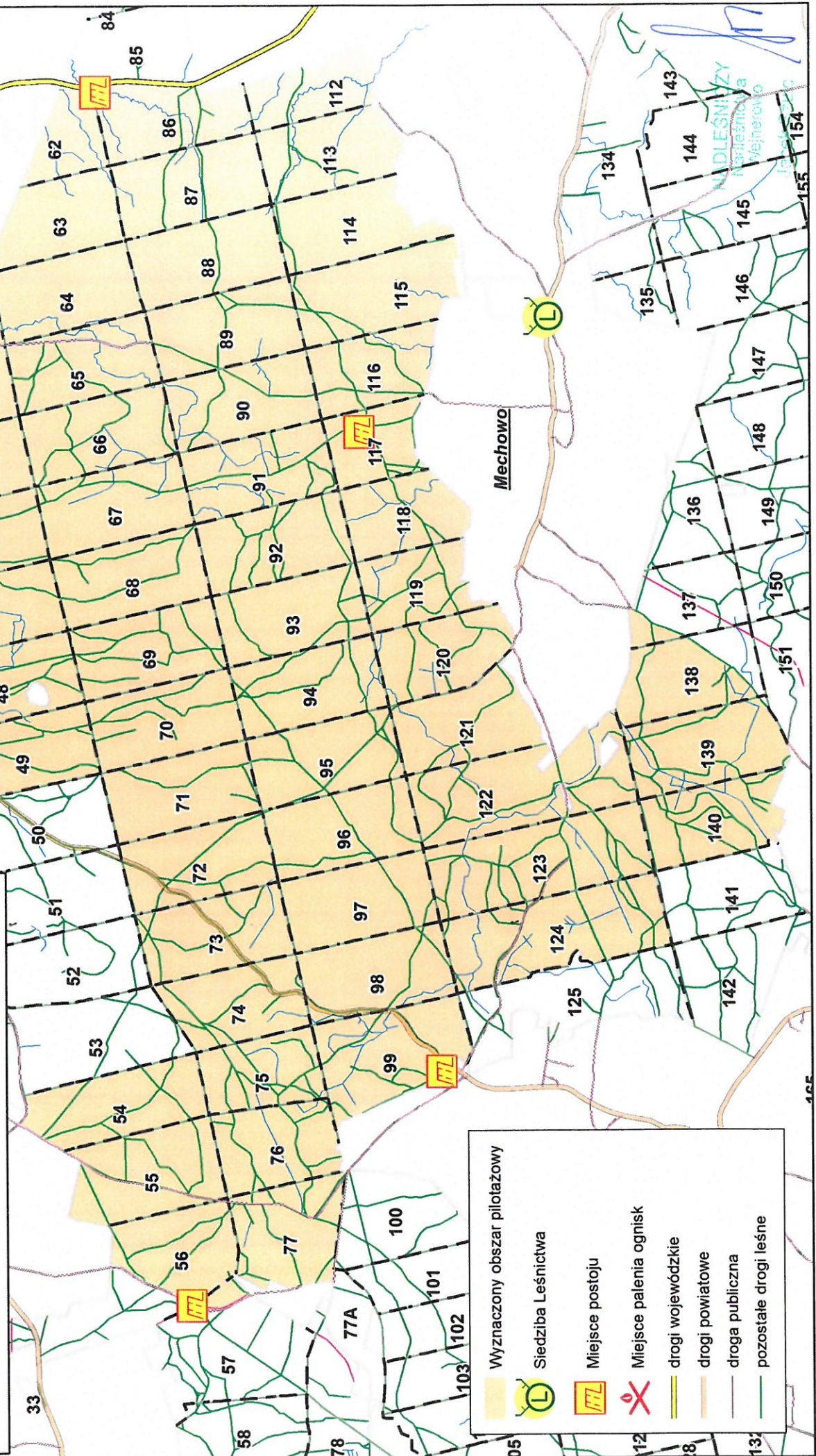
NADLEŚNICZY
Nadleśnictwa
Wejherowo
Jacek Szulc



NADLEŚNICTWO WEJHEROWO

Pilotażowy obszar do uprawiania bushcraftu i survivalu
Załącznik nr 1 do Zarządzenia
Nadleśniczego Nadleśnictwa Wejherowo
nr 38/2019 z dnia 20.11.2019r.

stan na 20.11.2019 r.



- Wyznaczony obszar pilotażowy
- Siedziba Leśnictwa
- Miejsce postoju
- Miejsce palenia ognisk
- drogi wojewódzkie
- drogi powiatowe
- droga publiczna
- pozostałe drogi leśne

Regulamin korzystania z obszarów pilotażowych

Miło nam powitać Cię w lesie zarządzanym przez Lasy Państwowe.

To obszar pilotażowy, na którym odbywa się testowanie miejsc przeznaczonych w szczególności dla miłośników bushcraftu i surwiwalu.

Zanim oddasz się relaksowi na łonie natury, przeczytaj, proszę, zasady korzystania z udostępnionych na ten cel terenów.

Ufamy, że pozostawisz to miejsce bez śladu swojej obecności. Nie jesteś jedynym, który korzysta z tego miejsca.

Miłego obcowania z lasem!

1. Gospodarzem terenu jest **nadleśniczy Nadleśnictwa Wejherowo**.
2. Obszar pilotażowy oznaczony jest na mapie [www.wejherowo.gdansk.lasy.gov.pl/turystyka/pomysly na wypoczynek/bushcraft i surwiwal], a w terenie wyznaczają go słupki oddziałowe o numerach 44, 45, 46, 47, 58, 49, 54, 55, 56, 77, 62, 63, 64, 65, 66, 67, 68, 69, 70, 71, 72, 73, 74, 75, 76, 86, 87, 88, 89, 90, 91, 92, 93, 94, 95, 96, 97, 98, 99, 112, 113, 114, 115, 116, 117, 118, 119, 120, 121, 122, 123, 124, 139, 140.
3. Możesz tutaj **bezpłatnie** odpocząć, lecz pamiętaj, bez względu na to, jakiego wyposażenia używasz do wypoczynku, nie może on niszczyć drzew, krzewów oraz runa leśnego.
4. Możliwe jest **nocowanie** w jednym miejscu **maksymalnie 4 osób przez nie dłużej niż 2 noce z rzędu. Każdy nocleg należy zgłosić mailowo na adres właściwego nadleśnictwa nie później niż w dniu noclegu.** Powyżej ustalonego limitu wymagana jest zgoda właściwego nadleśniczego.
5. Jeśli zamierzasz nocować w lesie, rekomendujemy użycie własnego **hamaka, tarpa**, a w wypadku rozbicia namiotu pamiętaj, żeby robić to na trwałej, twardej nawierzchni bez szkody dla runa leśnego i bez rozgarniania ściółki leśnej.
6. Zanim wyruszysz do lasu, sprawdź na mapie **zakazów wstępu do lasu**, czy nie został wprowadzony okresowy zakaz wstępu do lasu, np. z powodu dużego zagrożenia pożarowego.
7. Sprawdzaj **prognozy pogody** dla obszaru, na którym przebywasz. W razie ostrzeżeń przed silnymi wiatrami i burzami, w trosce o swoje bezpieczeństwo, koniecznie zrezygnuj z pobytu w lesie.
8. Pamiętaj, że **używanie otwartego ognia** w lesie jest bezwzględnie zabronione.
9. Rozpalenie **ogniska** jest możliwe jedynie w miejscach do tego wyznaczonych przez nadleśniczego. Jeśli zależy Ci na rozpaleniu ognia, zaplanuj wycieczkę tak, aby uwzględniała miejsca do tego przeznaczone. Informację o takich miejscach możesz uzyskać w miejscowym nadleśnictwie.
10. **Nie wjeżdżaj do lasu pojazdem silnikowym, zaprzęgowym ani motorowerem.** Jeśli przyjechałeś samochodem, pamiętaj, żeby pozostawić go na pobliskim parkingu leśnym lub innym miejscu do tego wyznaczonym.

11. Możesz pozyskiwać na własny użytek **owoce, grzyby i zioła**.
Zanim je pozyskasz, upewnij się, że są jadalne i nie podlegają ochronie gatunkowej oraz że nie znajdujesz się w oznakowanym miejscu, w którym zbiór płodów runa leśnego jest zabroniony.
12. Weź z domu **worek na odpadki i zabierz je ze sobą**. W środku lasu nie znajdziesz kosza na śmieci.
13. Zachęcamy Cię, abyś do przechowywania przyniesionych do lasu posiłków i napojów używał **pudełek i butelek wielokrotnego użytku**.
14. **Nie wyrzucaj pozostałości jedzenia**, które przyniosłeś za sobą. Mogą one zaszkodzić dziko żyjącym zwierzętom.
15. Załatwiając **potrzeby fizjologiczne**, zatrzymaj po sobie ślady. Ogranicz używanie środków higieny osobistej ingerujących w środowisko naturalne, np. chusteczek nawilżanych.
16. Jeśli zabierasz na wyprawę swojego **pupila**, pamiętaj, żeby trzymać go cały **czas na smyczy**.
17. W trosce o bezpieczeństwo swoje i dzikich zwierząt **zachowaj odpowiedni dystans**. Nie podchodź do nich i nie próbuj ich karmić .
18. W razie zagrożenia zdrowia znajdź **najbliższy słupek oddziałowy** i podaj osobom przyjmującym zgłoszenie numery, które są na nim widoczne.
19. Pamiętaj, że nie jesteś jedynym gościem lasu. **Zachowaj ciszę**.
20. Zależy nam na **Twojej opinii** na temat pobytu w lesie. Podziel się swoimi wrażeniami. Specjalnie do tego celu przygotowaliśmy formularz ankietowy, dostępny tu [adres mailowy nadleśnictwa].
21. W razie dodatkowych pytań, skontaktuj się z Nadleśnictwem Wejherowo
Dane kontaktowe:
 - www.wejherowo.gdansk.pl
 - tel. (58) 672 98 01
 - e-mail : wejherowo@gdansk.lasy.gov.pl

NADLEŚNICZY
Nadleśnictwa
Wejherowo
Jacek Szulc