

MAPA SYTUACYJNA OBSZARU  
W GRANICACH ZASIĘGU  
TERYTORIALNEGO NADLEŚNICTWA

NADLEŚNICTWO  
OLECKO

OBREB  
JUCHA, KOWALE OLECKIE, OLECKO

REGIONALNA DYREKCJA LASÓW PAŃSTWOWYCH W BIAŁYMSTOKU

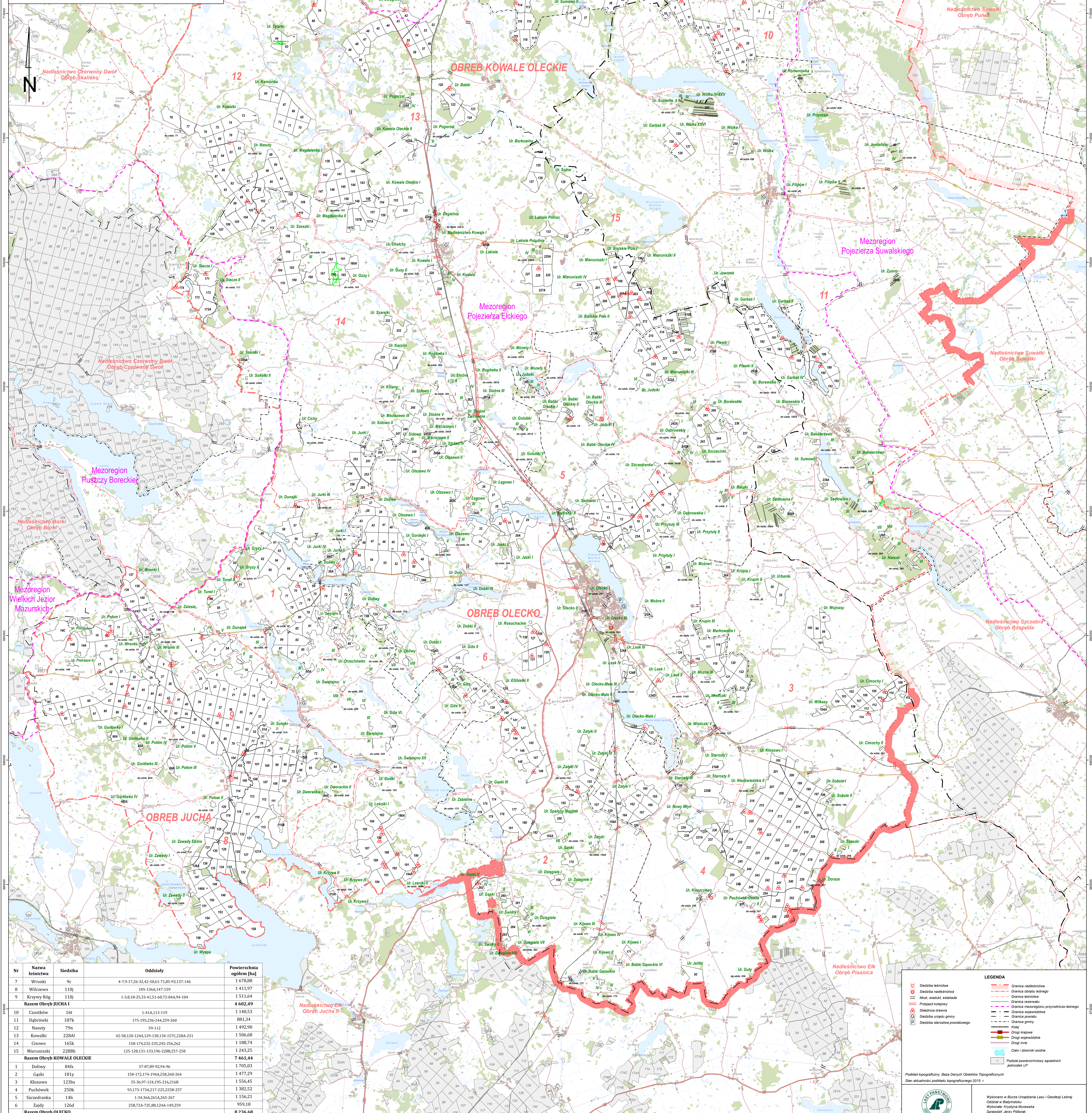
Stan na 1.01.2017

POWIERZCHNIA OGÓLNA 20 300,61 ha

POWIERZCHNIA ZASIĘGU TERYTORIALNEGO NADLEŚNICTWA 1199,82 km<sup>2</sup>

Skala 1:50 000

Układ współrzędnych PLWVG "1992"



Nr	Nazwa leśnictwa	Siedziba	Oddziały	Powierzchnia ogółem [ha]
7	Wronki	9c	4-7-17,26-32,42-50,61-71,85-93,137-146	1 678,88
8	Wilczewo	110	105-136A,147-159	1 411,97
9	Krzyszów Róg	110	1-3A,18-25,33-41,51-60,72-84A,94-104	1 511,64
<b>Razem Obreń JUCHA I</b>				<b>4 602,49</b>
10	Czostków	166	1-41A,113-119	1 148,53
11	Dąbrówka	187k	175-195,236-244,259-260	881,34
12	Nasuty	79n	59-112	1 492,90
13	Kowalki	228Al	42-58,120-124A,129-130,134-157C,228A-231	1 506,68
14	Cisowo	165k	158-174,232-235,245-256,262	1 188,74
15	Mieruniszki	228Bb	125-128,131-133,196-228B,257-258	1 243,25
<b>Razem Obreń KOWALE OLECKIE</b>				<b>7 461,44</b>
1	Dolny	84fc	37-87,89-92,94-96	1 705,03
2	Gąski	181y	150-172,174-194A,258,260-264	1 477,29
3	Kłusowo	123bx	35-36,97-124,195-216,216B	1 556,45
4	Puchówek	250k	93,173-173A,217-225,225B-257	1 382,52
5	Szczedranka	14h	1-34,36A,261A,265-267	1 156,21
6	Zajdy	126d	258,72A-72C,88,124A-149,259	959,18
<b>Razem Obreń OLECKO</b>				<b>8 236,68</b>
<b>Razem nadleśnictwo</b>				<b>20 300,61</b>

**LEGENDA**

- Siedziba leśnictwa
- Siedziba nadleśnictwa
- Miejsce wydziel. specjalne
- Przyjazd kolejowy
- Siedziba drewna
- Siedziba urządzeń gminy
- Siedziba stacji kolejowej
- Graniczność
- Graniczność sąsiedniego nadleśnictwa
- Graniczność leśnictwa
- Graniczność rezerwuatu
- Graniczność mezoregionu przyrodniczo-leśnego
- Graniczność powiatu
- Graniczność gminy
- Kolej
- Dróg krajowych
- Dróg wojewódzkich
- Dróg innych
- Cieki i zbiorniki wodne
- Podział powierzchniowy sąsiednich jednostek LP

Podkład topograficzny: Baza Danych Obiektów Topograficznych  
Stan aktualności podkładu topograficznego 2015 r.

Wykonano w Biurze Urządzania Lasu i Geodezji Leśnej  
Centrali w Białymstoku  
Wykonawca: Krystyna Murawska  
Sprawdził: Jerzy Potarał